



Solutions pour portes battantes automatiques



Nous rendons l'accès
intelligent et sûr.

dormakaba 

Solutions d'entrées par dormakaba

Sécurité. Durabilité. Fiabilité.



Dispositif de fermeture de porte ED100

dormakaba définit la sécurité, la durabilité et la fiabilité. Depuis plus de 150 ans, nos marques sont associées à une confiance acquise grâce à des performances supérieures et à la réalisation de notre mission : rendre l'accès à la vie intelligent et sûr. Le respect de cette promesse et de nos valeurs nous aidera à réaliser notre ambition d'être le chef de file de confiance du secteur.

Nos valeurs

- Le client d'abord
- La performance
- La confiance

L'engagement à développer des produits innovants tout en étant pratiques est ce qui différencie dormakaba. Nos dispositifs de fermeture de portes battantes automatiques sont de puissants exemples de notre engagement à fournir des solutions qui fonctionnent comme prévu, pendant toute la durée de vie de votre bâtiment.

Ouvrir la porte à une durée de vie illimitée

L'accès sans contact est crucial dans les lieux publics où les contacts sont nombreux, comme les établissements de santé, les restaurants, les écoles, les bureaux et les toilettes. Votre système d'accès ne doit pas constituer un obstacle à l'entrée. Faites une transition vers un accès sans contact, sans obstacle et convivial à l'entrée pour :

- Réduire au minimum les points de contact haute fréquence
- Réduire la propagation des germes
- Augmenter la solution d'accès sans contact

Nos dispositifs de fermeture de porte à faible consommation d'énergie sont la solution idéale pour les applications d'accès sans obstacles. Les dispositifs de fermeture de porte peuvent être utilisés dans les nouvelles constructions ou montés sur des portes existantes. Les portes battantes de dormakaba sont conçues pour un trafic élevé et une utilisation intensive. Les commandes à microprocesseur à auto-apprentissage ajustent la vitesse de la porte battante pour une ouverture et une fermeture en douceur. Les automatiques fonctionnent en mode basse énergie ou pleine puissance.

Soutien en matière d'architecture et de design

Le design intelligent commence avec dormakaba. Nos consultants sont à votre disposition pour vous conseiller, examiner et réagir à chaque phase de votre projet, depuis la planification initiale et la préparation du budget jusqu'aux approbations sur site. Ensuite, vous pouvez compter sur notre équipe de service à la clientèle pour fournir une assistance technique exceptionnelle sur les produits, tandis que notre réseau national de professionnels de l'entretien se chargera des dernières phases de l'installation et de l'entretien permanent. Notre objectif est votre entière satisfaction.

Les services de conseil comprennent :

- L'élaboration de spécifications et de calendriers de solutions d'accès conformes aux codes.
- L'élaboration de spécifications détaillées.
- Une rencontre avec le professionnel du design ou le propriétaire pour discuter des exigences du projet et de la coordination de la sécurité.

- L'aide au développement d'un système de clés professionnel.
- La préparation des budgets.
- L'examen des demandes de substitution.
- L'examen des soumissions.
- La réponse aux demandes d'information, aux commentaires du propriétaire et aux commentaires d'autres entités.
- L'aide à l'élaboration et à l'administration de la liste de pointage.

Nos services de design et de développement comprennent des consultations pour notre gamme complète de solutions d'entrée :

- Systèmes de portes automatiques (portes coulissantes, battantes et tournantes).
- Systèmes d'accès physique.
- Systèmes et matériel pour le verre.
- Matériel architectural.
- Murs mobiles.



Service et installation dans tout le pays

Le réseau national de professionnels de service de dormakaba offre un soutien réactif et complet aux ventes, à la technique, à la gestion de projet et à l'entretien. Tous nos techniciens sont certifiés par l'American Association of Automatic Door Manufacturers (AAADM) et se consacrent au plus haut niveau d'expertise.

Avec des bureaux situés partout en Amérique du Nord, il y a un professionnel de service certifié près de chez vous, prêt à répondre à vos besoins de service.

Visitez go.dormakaba.com/ServiceAMER pour en savoir plus sur le service et l'installation de dormakaba.



Notre réseau national de professionnels du service est certifié par l'American Association of Automatic Door Manufacturers.

Un linteau ED

Intelligence et beauté dans un ensemble étroit.



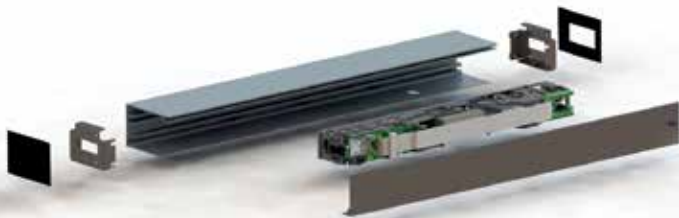
dormakaba propose le premier dispositif de fermeture de porte battante véritablement intégré. Le système d'entraînement, l'unité de commande, l'alimentation électrique et l'interface utilisateur sont tous conçus pour fonctionner comme un seul système, et non comme des éléments de fonctionnement séparés.

Cette approche de design unique permet au dispositif de fermeture de porte de contrôler totalement le mouvement de la porte. Les dispositifs de fermeture standard contrôlent le mouvement de la porte uniquement lors de l'ouverture et reposent sur un système de fermeture passif actionné par un ressort ou un ferme-porte hydraulique. Notre dispositif de fermeture de porte intégré contrôle activement la porte à tout moment, que ce soit à l'ouverture, à la fermeture ou à l'arrêt.

Plusieurs solutions de la série ED dans un seul linteau

Que votre application de porte battante nécessite un véritable dispositif de fermeture de porte manuel avec un opérateur à faible consommation d'énergie (ED50), un accélérateur piétonnier motorisé de taille moyenne (ED100) ou un accélérateur piétonnier motorisé de taille lourde (ED250), la série ED de dormakaba a une solution pour vous. Tous les dispositifs de fermeture de porte sont dotés d'un linteau étroit ou fin qui s'intègre parfaitement au cadre de la porte et qui offre un espace minimal pour le linteau.

Que se passe-t-il si les conditions d'ouverture changent? Nos dispositifs de fermeture de porte de design unique permettent des ajustements simples en fonction des exigences d'utilisation et de performance. Il est possible de programmer une faible énergie, une assistance électrique, un poids, une charge du vent, une vitesse de balayage et une vitesse de verrouillage pour s'adapter à toutes les fonctions et options d'ouverture de l'alimentation.



Système de pointe

Chaque dispositif de fermeture de porte est équipé de l'unité centrale de traitement, de la boîte de vitesses à plusieurs étages et de l'interface utilisateur les plus avancés sur le plan technologique. L'unité centrale, couplée à un logiciel adaptatif en temps réel, apprend automatiquement

le poids et l'inertie de la porte, ce qui garantit un fonctionnement régulier. Le système dispose de circuits dédiés et d'indicateurs d'état DEL pour un maximum de cinq capteurs de présence, ce qui réduit les diagnostics et les réparations. L'affichage simple à trois chiffres vous permet de contrôler les performances de chaque fonction pour une évaluation diagnostique facile.

Avec le même affichage à trois chiffres ou un appareil portable, vous pouvez programmer l'unité pour ajuster les paramètres dans la logique des systèmes. Cela permet un excellent suivi et diagnostic des performances du système.

Écologique

Le dispositif de fermeture de porte de la série ED reflète notre engagement en matière de responsabilité environnementale. Comme 11 % de l'énergie d'un bâtiment est perdue par ses portes, les dispositifs de fermeture de la série ED aident à contrôler le climat à l'intérieur du bâtiment. L'intelligence de notre dispositif de fermeture de porte permet de contrôler le mouvement de la porte, tant à l'ouverture qu'à la fermeture, dans toutes les conditions environnementales.

Nos dispositifs de fermeture de porte, comme en témoignent leurs Environmental Product Declaration (déclarations environnementales de produits-DEP), offrent des performances durables et fiables. Ils sont testés jusqu'à un million de cycles dans des chambres d'essai climatisées qui reproduisent des conditions climatiques extrêmes. L'installation de dispositifs de fermeture de la série ED permet non seulement de réduire les réparations coûteuses, mais aussi de réduire l'impact environnemental de votre bâtiment.

Un verrouillage fiable est une question de confiance.

Vous pouvez faire confiance aux dispositifs de fermeture de la série ED pour être des éléments fiables de la sécurité globale de votre bâtiment. Les dispositifs de fermeture de la série ED de dormakaba sont testés par des tiers à plus de 1 million de cycles et ont un taux de défaillance inférieur à 1 % dans le monde entier.

La série ED innovante offre une gamme de dispositifs de fermeture de porte pour répondre aux problèmes de sécurité de votre bâtiment :

- Circuit matériel électrifié intégré, permettant un contrôle sans faille du matériel de sécurité.
- Statut de la position de la porte intégré, indiquant la porte ouverte ou la porte fermée.
- Ferme et verrouille en cas de perte de courant (vitesse de fermeture réglable en cas de perte de courant).
- Fonctionnalité de préchargement matériel.
- Interface intégrée permettant de se connecter à tout système de contrôle d'accès.



Les dispositifs de fermeture de porte de la série ED sont le meilleur choix pour les zones sensibles au bruit.

Fonctionnement ultra silencieux

Bien adaptés aux environnements silencieux tels que les établissements de santé, les bureaux et les bibliothèques, les dispositifs de la série ED commandent les portes dans un silence virtuel. Grâce à un engrenage à plusieurs étages, l'action d'ouverture facile est ultra silencieuse, ce qui rend la série ED parfaite pour les zones sensibles au bruit.

Système d'évacuation des fumées (Blow-Open)

Le contact de la commande d'évacuation des fumées déclenche l'ouverture du dispositif jusqu'à son degré d'ouverture prédéfini. Le dispositif maintient la porte ouverte tant que le contact reste fermé, suivi du temps de maintien en position ouverte du système préréglé. Si nécessaire, le dispositif de fermeture de porte ED fournit un relais d'état pour signaler au système d'évacuation de la fumée que les portes ont atteint leur position ouverte, permettant au système de commencer à séquencer le fonctionnement du ventilateur.

Guide de sélection	ED100	ED250	ED50	ED-250IG
Dimensions de la porte	Jusqu'à 48 po (1 219) de largeur	Jusqu'à 48 po (1 219) de largeur	Jusqu'à 48 po (1 219) de largeur	Jusqu'à 48 po (1 219) de largeur
Poids de la porte	Jusqu'à 272 kg (600 lb)	Jusqu'à 362 kg (800 lb)	Jusqu'à 98 kg (220 lb)	Jusqu'à 272 kg (600 lb)
Linteau étroit de 4 po x 6 po	●	●	●	—
Couvercle fin de 2 3/4 po en option	●	●	●	—
Ferme-porte encastré dissimulé (charge latérale)	●	●	●	—
Faible consommation d'énergie (ANSI A156.19)	●	●	●	●
Piéton à commande électrique (ANSI A156.10)	●	●	—	—
Capacité de surveillance des capteurs	●	●	●	●
Contrôle intégré du vent	●	●	—	●
Principalement pour une utilisation manuelle	—	—	●	—

● oui — non

Simple

- Les dispositifs de fermeture de porte ED50/ED100/ED250 sont exceptionnellement faciles à installer. La hauteur réduite minimise les modifications des travaux adjacents.
- Les dispositifs de fermeture peuvent être installés en version à pousser avec des bras standard ou en version à tirer avec un canal de glissement.
- L'installation de la plaque de montage permet un processus d'installation simple par une seule personne avec un branchement électrique facile et sans levage lourd.
- Le linteau peut être adapté sur place à n'importe quelle application, simple ou double.

Paramètres et ajustements

Tous les principaux réglages sont facilement accessibles sur l'unité de commande, ce qui permet d'effectuer des réglages corrects pour les différentes exigences des portes et des piétons. Les principaux ajustements sont les suivants :

- Vitesse d'ouverture.
- Temporisation (temps de maintien en position ouverte, 1 à 30 secondes).
- Vitesse de fermeture.
- Vitesse de contrôle d'ouverture.
- Force d'ouverture.

Exigences électriques

- 115 VAC, +/- 15 %, 50/60 Hz, 5 A minimum.
- Alimentation électronique robuste qui fonctionne avec des protections contre les surtensions et les baisses de tension.

- En cas de coupure de courant, l'opérateur peut contrôler la vitesse de fermeture, ce qui permet au dispositif d'agir comme un ferme-porte manuel.

Options d'activation

- Bouton-poussoir.
- Push-&-Go interne.
- Lecteurs de carte.
- Assistance électrique.
- Télécommandes.
- Intégration avec tout système de contrôle d'accès.
- Activation du capteur.

Options d'interrupteur de commande de porte

- MARCHE/ARRÊT/MAINTENIR OUVERT.
- Interrupteur à clé en option.

Systèmes de capteurs

- Circuits surveillés avec tous les capteurs de présence pour répondre à la dernière révision de la norme ANSI/BHMA 156.10 (2017).
- Compatible avec les systèmes de détection de présence approuvés par dormakaba.
- Alimentation électrique intégrée pour les capteurs.

Finis

- Anodisé transparent.
- Anodisé bronze foncé.
- Finis spéciaux disponibles (anodisation personnalisée, peinture, recouvrement métallique architectural).

ED100

Dispositif de fermeture de porte pour piétons à faible consommation d'énergie/électrique

L'ED100 est notre dispositif de fermeture le plus polyvalent et peut fonctionner comme un dispositif à faible consommation d'énergie ou comme une unité pour piétons à commande électrique. Ces systèmes de porte complets, conçus en usine, répondent à toutes les exigences strictes des normes ANSI 156.10, ANSI 156.19 et UL325, et sont classés UL 10C.

Le dispositif de fermeture de porte ED100 est idéal pour les applications d'entrée conformes aux normes ADA. Grâce à une multitude de fonctions réglables, vous avez la possibilité d'adapter le dispositif de fermeture de porte aux besoins d'ouverture.

L'ED 100 est réglable sur place pour fonctionner à la fois en tant qu'appareil à faible consommation d'énergie activé par un « knowing act » ou en tant qu'appareil à « pleine consommation d'énergie » actionné par un accélérateur piétonnier.

Poids de la porte :	Jusqu'à 272 kg (600 lb).
Dimensions de la porte :	Jusqu'à 1 219 mm (48 po) de largeur.
Degré d'utilisation :	Moyen à lourd.
Application :	Utilisation de portes à faible consommation d'énergie ou de portes piétonnes. Toute porte dans un bâtiment.
Configuration :	Appliquée en surface ou ferme-porte encastré caché (charge latérale).



ED250

Dispositif de fermeture de porte à commande électrique

Le dispositif de fermeture de porte ED250 est conçu pour des applications exigeantes telles que les centres commerciaux, les aéroports et les établissements de soins de santé. Conçu pour les entrées à fort trafic et les applications lourdes, l'ED250 peut traiter des portes pesant jusqu'à 800 lb par battant.

Ce dispositif de fermeture de porte à usage intensif apporte puissance, sécurité et charge du vent aux applications les plus exigeantes, avec élégance et un fonctionnement ultra silencieux de la porte.

Poids de la porte :	Jusqu'à 362 kg (800 lb).
Dimensions de la porte :	Jusqu'à 1 219 mm (48 po) de largeur.
Degré d'utilisation :	Lourd.
Application :	Dispositif de fermeture de porte pour piétons. Des portes lourdes et à faible énergie.
Configuration :	Appliquée en surface ou ferme-porte encastré caché (charge latérale).



Comment les charges du vent affectent les portes battantes

Les portes battantes sont souvent exposées à la charge du vent. Le vent agit de plein fouet sur les portes extérieures, tandis que les portes intérieures sont soumises aux différences de pression causées par les systèmes de climatisation et de ventilation, connues sous le nom d'effet de cheminée. Avec une surface d'environ 21 pieds carrés, même les portes de taille moyenne sont fortement affectées par la charge du vent. Cela a une incidence négative sur le bon comportement de conduite des portes battantes pendant leurs cycles d'ouverture et de fermeture.

Le logiciel ED100/250 reconnaît et compense les charges du vent en modifiant activement les paramètres opérationnels dans les cycles d'ouverture et de fermeture. Le logiciel adapte le comportement de la porte en fonction des conditions météorologiques. L'intelligence de nos portes garantit un environnement climatisé dans les situations les plus exigeantes.

ED50

Dispositif de fermeture de porte à faible consommation d'énergie

Le dispositif de fermeture de porte ED50 à faible consommation d'énergie est la solution parfaite pour les applications d'accès sans obstacles, offrant une véritable expérience de ferme-porte manuel. Simple et facile à installer, l'ED50 offre de nombreuses caractéristiques et fonctions pour rendre les portes existantes facilement accessibles.

Ce dispositif de fermeture de porte battante de taille moyenne peut automatiser des portes battantes nouvelles ou existantes grâce à l'utilisation d'une plaque de poussée, d'un bouton sans contact ou d'autres dispositifs de type « knowing act ».

L'assistance automatique avancée de l'ED50 combine une force de poussée minimale (aussi faible que la taille 1 ANSI) avec une fermeture fiable.

Toutes les applications courantes de portes pivotantes ou non pivotantes – avec bras de poussée ou bras coulissant pour un dégagement latéral étroit – peuvent être adaptées pour un accès sans obstacle.

Poids de la porte :	Jusqu'à 98 kg (220 lb).
Dimensions de la porte :	Jusqu'à 1 219 mm (48 po) de largeur.
Degré d'utilisation :	Moyen.
Application :	Fonctionnement manuel et à faible énergie. Portes intérieures.
Configuration :	Appliquée en surface ou ferme-porte encastré caché (charge latérale).



ED-250IG

Dispositif de fermeture de porte à faible consommation d'énergie

Le puissant dispositif de fermeture de porte ED-250IG est la solution idéale pour faire fonctionner des portes lourdes avec un ferme-porte encastré, par exemple, lorsque les lignes épurées d'une façade tout en verre doivent être préservées ou que l'intégrité du design d'un bâtiment historique doit être maintenue.

Le dispositif de fermeture de porte automatique enterré ED-250IG offre une puissance impressionnante dans un espace exceptionnellement compact : seulement 35 1/2 po de long x 5 7/8 po de large x 4 7/8 po de profondeur, le moins profond disponible, avec la capacité de supporter des portes pesant jusqu'à 600 lb.

L'ED-250IG fonctionne comme un dispositif de fermeture de porte à faible énergie (norme ANSI A156.19). Il peut être installé dans les nouvelles constructions et les applications de modernisation. Disponible pour des applications simples ou jumelées, le dispositif de fermeture de porte s'intègre à tout système de contrôle d'accès.

Poids de la porte :	Jusqu'à 272 kg (600 lb).
Dimensions de la porte :	Jusqu'à 1 219 mm (48 po) de largeur.
Degré d'utilisation :	Lourd.
Application :	Fonctionnement manuel et à faible énergie. Portes lourdes.
Configuration :	En sol.





www.dormakaba.us

dormakaba USA Inc.
Dorma Drive, Drawer AC
Reamstown, Pennsylvanie
17567, États-Unis
844-SPECNOW

KAA1508 0921CT • USA