



Solutions pour porte battante automatique

Nous rendons l'accès
et le style de vie plus
intelligents et plus
sécuritaires.

dormakaba 

Solutions d'entrée par dormakaba

Sécurité. Durabilité. Fiabilité.



Opérateur à faible consommation d'énergie ED100

dormakaba définit la sécurité, la durabilité et la fiabilité. Depuis plus de 150 ans, nos marques ont gagné la confiance et les louanges associées à leur performance supérieure et parce que nous remplissons notre mission de rendre l'accès et le style de vie plus intelligents et plus sécuritaires. Le fait d'être fidèle à notre promesse et à nos valeurs est un gage que nous allons atteindre nos objectifs pour être le leader de confiance dans notre industrie.

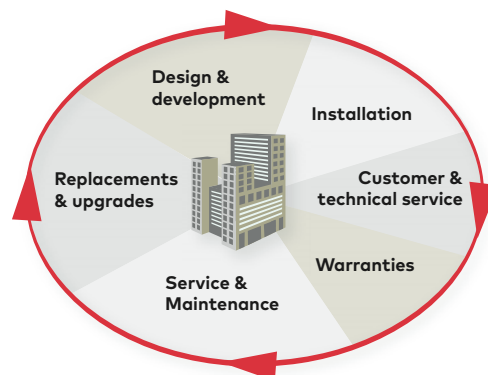
Nos valeurs

- Le client d'abord
- Rendement
- Confiance

L'engagement de développer des produits pratiques et innovateurs est ce qui différencie dormakaba. Nos opérateurs de portes battantes automatiques sont de puissants exemples de notre dévouement pour fournir des solutions qui fonctionnent selon la façon pour laquelle elles ont été conçues pendant toute la durée de vie de votre bâtiment.

Ouvrez la porte à toute une vie de service.

À partir du moment où vous ouvrez vos portes, nous devenons votre partenaire pour la vie de votre entrée. Pour assurer la performance de nos systèmes au plus haut niveau, nous nous faisons un devoir de vous offrir un service à la clientèle incomparable qui comprend : la consultation pour la conception, l'écriture de l'appel d'offre, l'installation, le remplacement et les mises à jour, l'entretien et le soutien technique, tout cela soutenu par une garantie étendue en laquelle vous pouvez avoir confiance.



Chez dormakaba, le service à la clientèle trace un cercle complet.

Un linteau ED

L'intelligence et la beauté dans un seul assemblage étroit.

dormakaba offre le premier opérateur de porte entièrement intégré pour une porte battante. Le système de commande, l'unité de commande, le bloc d'alimentation et l'interface utilisateur sont conçus pour fonctionner comme UN SEUL système et non comme des pièces fonctionnant séparément.

Cette approche de conception unique permet à l'opérateur d'avoir le plein contrôle de tous les mouvements de la porte. Les opérateurs standards de l'industrie contrôlent le mouvement de la porte seulement lors de l'ouverture et reposent sur un système de fermeture passive propulsé par un ressort ou d'un ferme-porte hydraulique. Notre opérateur intégré contrôle activement la porte en tout temps lors de l'ouverture et de la fermeture et à l'état immobile.

Plusieurs solutions de la série ED dans un seul et même linteau

Peu importe que votre application de porte battante nécessite une plateforme manuelle véritable avec un opérateur à faible consommation d'énergie ED50), un opérateur piétonnier à commande électrique de gamme intermédiaire (ED100) ou un opérateur piétonnier à commande électrique robuste (ED250), la série ED de dormakaba a la solution pour vous. Chaque opérateur est doté d'un linteau étroit ou mince pour se fonder parfaitement au cadre de porte et accommoder les linteaux ayant un espace minimal.

Qu'arrive-t-il si les conditions d'ouverture changent? Nos opérateurs à conception à traîneau simple permettent de faire des ajustements simples en fonction des exigences de fonctionnement et de performance. La faible consommation d'énergie, l'assistance électrique, le poids, la charge de vent, la vitesse du balayage et la vitesse de verrouillage réglables peuvent être programmés pour accommoder toutes les fonctions d'ouverture électrique et les options.

Système à la fine pointe de la technologie

Dans chaque système d'opérateur se trouve un CPU technologiquement très avancé, une boîte de vitesses à paliers multiples et une interface utilisateur. Le CPU, jumelé avec un logiciel adaptatif en temps réel, est un système d'auto apprentissage pour le poids et l'inertie de la porte, ce qui permet d'assurer un fonctionnement toujours homogène. Le système a des circuits dédiés et



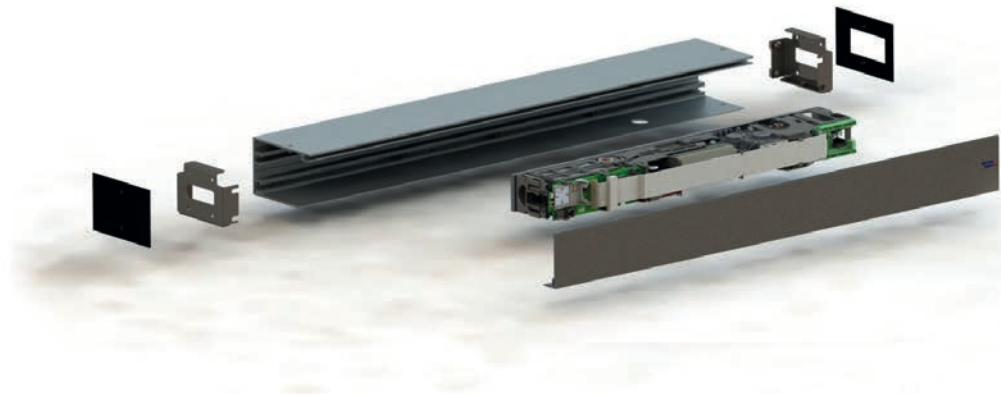
des indicateurs d'état à DEL pour jusqu'à cinq capteurs de présence, réduisant ainsi les diagnostics et les réparations. L'afficheur simple à trois caractères permet de surveiller la performance de chaque fonction afin de faire facilement une évaluation diagnostique.

Grâce aux trois mêmes caractères ou d'un dispositif portable, vous pouvez programmer l'unité pour régler les paramètres dans la logique du système. Ceci permet de faire la surveillance et des diagnostics sur la performance du système.

Respectueux de l'environnement

Les opérateurs de la série ED reflètent notre engagement en matière de responsabilité environnementale. Étant donné que 11 % de l'énergie d'un bâtiment se perd par ses portes, les opérateurs de la série ED aident à contrôler le climat à l'intérieur du bâtiment. L'intelligence de nos opérateurs contrôle le mouvement de la porte, à la fois lors de l'ouverture et de la fermeture, et ce, dans toutes les conditions environnementales.

Nos opérateurs, tels que documentés dans leurs déclarations environnementales de produits (EPDs) offrent des performances d'une fiabilité absolue de longue durée. Ils sont testés pour un million de cycles dans des chambres dont le climat est contrôlé et qui reproduisent des conditions météorologiques particulièrement mauvaises. L'installation des opérateurs de la série ED ne réduisent non seulement les coûts faramineux de réparation mais ils permettent également de réduire l'incidence environnementale de votre établissement.



Un verrouillage fiable est une question de confiance

Vous pouvez vous fier aux opérateurs de la série ED à titre de composants fiables pour la sécurité globale de votre établissement. dormakaba a créé une conception intégrée unique. Chaque produit de la série ED fonctionne en tant que système unifié et offre la performance la plus fiable, ce qui se traduit par la présence de tous les mérites d'un fournisseur unique.

La série innovatrice ED offre une variété d'opérateurs pour répondre à tous vos soucis de sécurité pour votre établissement :

- Circuit matériel électrifié intégré permettant de contrôler sans heurt le matériel de sécurité.
- Indicateur de position de la porte intégré permettant de savoir si la porte est ouverte ou fermée.

Simple

- Les opérateurs ED50/ED100/ED250 sont exceptionnellement faciles à installer. La hauteur réduite réduit les modifications aux travaux connexes.
- Les opérateurs peuvent être installés en versions pousser avec des bras ou en versions tirer avec un guide latéral.
- L'installation d'une plaque de montage permet qu'une seule personne soit requise pour faire la procédure d'installation avec un branchement électrique facile et sans travail lourd.
- Le linteau peut être ajusté sur le terrain pour toute application, simple ou double.

Réglages et ajustements

Tous les principaux ajustements sont facilement accessibles depuis l'unité de commande, permettant de faire les réglages adéquats pour différentes exigences de porte et d'accélérateur piétonnier. Les principaux ajustements sont les suivants :

- Vitesse d'ouverture.
- Délai de temporisation (temps d'ouverture de la porte, 1 à 30 secondes).
- Vitesse de fermeture.
- Vitesse de vérification d'ouverture.
- Force d'ouverture.

Finis

- Anodisé incolore.
- Anodisé bronze foncé.
- Finis spéciaux offerts (anodisé personnalisé, peint, revêtement métallique architectural).

- Fermeture et verrouillage de la porte en cas de panne de courant (vitesse de fermeture en cas de panne de courant réglable).
- Fonctionnalité matérielle chargée à l'avance.
- Interface intégrée pour se connecter avec tout système de contrôle d'accès.

Fonctionnement ultra silencieux

Parfaitement adaptée pour les environnements peu bruyants comme les établissements de soins de santé, les bureaux et les bibliothèques, les opérateurs de la série ED contrôlent les portes pratiquement sans bruit. Grâce à une boîte de vitesses à paliers multiples, l'action d'ouverture simple est ultra silencieuse, ce qui rend les opérateurs de la série ED idéaux dans les aires sensibles au bruit.

Exigences électriques

- 115 Vca, +/- 15 %, 50/60 Hz, 5 A min.
- Bloc d'alimentation robuste qui fonctionne à l'aide de protections contre les surtensions et les fléchissements du courant.
- Dans le cas d'une panne de courant, l'opérateur est en mesure de commander la vitesse de fermeture, permettant au système d'agir à titre de ferme-porte manuel.

Options pour l'activation

- Bouton-poussoir.
- "Pousser et aller" interne.
- Lecteurs de cartes.
- Assistance électrique.
- Commandes à distance.
- Intégration avec tout système de contrôle d'accès.
- Activation par capteur.

Options pour interrupteur de contrôleur de porte

- EN/HORS/DEMEURER OUVERTE.
- Interrupteur à clé optionnel.

Systèmes de capteur

- Circuits supervisés avec la présence de tous les capteurs pour se conformer à la dernière révision de la norme ANSI/BHMA 156.10 (2017).
- Compatible avec les systèmes de présence de capteurs approuvés par dormakaba.
- Bloc d'alimentation intégré pour les capteurs.

Système d'évacuation de la fumée (ouverture électrodynamique)

Le contact provenant de l'unité d'évacuation en cas de détection de fumée déclenche l'opérateur afin de l'ouvrir à son degré d'ouverture pré-établi. L'opérateur garde la porte ouverte tant et aussi longtemps que le contact demeure fermé, suivi par le délai d'ouverture de la porte pré-établi dans le système. Si requis, l'opérateur ED fournit un relais d'état pour signaler à l'unité d'évacuation en cas de détection de fumée que les portes ont atteint leur position d'ouverture et permettre au système de démarrer le fonctionnement des ventilateurs.

Nos linteaux étroits et minces se marient avec les cadres de porte et nécessitent un minimum d'espace pour offrir des lignes d'ouverture nettes et sans interruption à la grandeur de votre établissement.

Guide de sélection	ED100	ED250	ED50	ED-IG
Dimension de la porte	Jusqu'à 48 po (1219) de large	Jusqu'à 48 po (1219) de large	Jusqu'à 48 po (1219) de large	Jusqu'à 48 po (1219) de large
Poids de la porte	Jusqu'à 98 kg (220 lb)	Jusqu'à 272 kg (600 lb)	Jusqu'à 98 kg (220 lb)	Jusqu'à 272 kg (600 lb)
Linteau étroit de 4 po x 6 po	●	●	●	—
Linteau raffiné de 2-3/4 po optionnel	●	●	●	—
Basse consommation d'énergie (ANSI A156.19)	●	●	●	●
Accélérateur piétonnier à commande électrique (ANSI A156.10)	●	●	—	—
Capacité de supervision du capteur	●	●	●	—
Contrôle du vent intégré	●	●	—	—
Principalement pour une utilisation manuelle	—	—	●	—

● oui — non



Comment le vent qui souffle peut-il toucher les portes battantes?

Les portes battantes sont souvent exposées aux vents violents. Le vent qui souffle va forcer les portes extérieures à s'ouvrir alors que les portes intérieures sont sujettes aux différences de pression causées par les systèmes de climatisation et de ventilation, connus comme étant l'effet de cheminée.

Avec une surface d'environ 21 pieds carrés, même les portes de taille moyenne sont durement touchées par la charge du vent. Ces répercussions négatives affectent la bonne conduite et le fonctionnement des portes battantes durant leurs cycles d'ouverture et de fermeture.

Le logiciel ED100/250 reconnaît et compense la charge du vent en modifiant activement les paramètres opérationnels à la fois dans les cycles d'ouverture que dans ceux de fermeture. Le logiciel personnalisé est taillé sur mesure pour vous permettre de poursuivre sans interruption le fonctionnement de la porte quelles que soient les conditions météorologiques. L'intelligence de nos portes permet d'assurer un environnement dont le climat est contrôlé dans les conditions les plus exigeantes.

ED100

Accélérateur piétonnier à commande électrique à faible consommation d'énergie

L'opérateur ED100 est l'opérateur le plus polyvalent et peut fonctionner en tant qu'opérateur à faible consommation d'énergie ou en tant que unité accélérateur piétonnier à commande électrique. Ces systèmes de porte entièrement préconçus en usine répondent à toutes les exigences les plus sévères des normes NSI 156.10, ANSI 156.19 et UL325 et sont classés UL 10C.

L'opérateur ED100 est idéal pour les applications d'entrée conforme ADA. Avec une multitude de fonctions réglables, vous avez la flexibilité de peaufiner l'opérateur afin qu'il réponde à vos exigences d'ouverture.

L'opérateur ED 100 est réglable sur le terrain pour fonctionner à la fois comme unité à faible consommation d'énergie, connue à titre de "savoir-agir" ou à titre d'accélérateur piétonnier à commande électrique à usage à "pleine énergie".

Poids de la porte: Jusqu'à 98 kg (220 lb)

Dimension de la porte: Jusqu'à 48 po (1219 mm) de large

Charge: Moyenne à robuste

Application: Faible consommation d'énergie ou utilisation à titre de porte piétonnière. Toute porte dans l'établissement.

ED250

Opérateur piétonnier à commande électrique

L'opérateur ED2500 à pleine puissance est conçu pour les applications exigeantes comme les centres de détail, les aéroports et les établissements de soins de santé. Conçus pour les applications à circulation dense, l'opérateur ED250 peut accommoder des portes pesant jusqu'à 600 lb d'éléments par vantail.

Cet opérateur robuste offre la puissance, la sécurité et la charge de vent pour les applications les plus exigeantes avec élégance et un fonctionnement de porte ultra silencieux.

Poids de la porte: Jusqu'à 272 kg (600 lb)

Dimension de la porte: Jusqu'à 48 po (1219 mm) de large

Charge: Lourde

Application: Fonctionnement d'une porte piétonnière. Faible consommation d'énergie, portes robustes.



ED50

Opérateur à faible consommation d'énergie.

L'opérateur à faible consommation d'énergie ED50 est la solution idéale pour les applications d'accès sans barrière, offrant une réelle solution de ferme-porte manuel. Simple et facile à installer, l'opérateur ED50 offre plusieurs fonctions et caractéristiques pour rendre les portes existantes facilement accessibles.

Cet opérateur pour porte battante de poids moyen peut faire l'automatisation de nouvelles de portes battantes ou de portes existantes grâce à l'usage de plaque à pousser, de plaque devant laquelle faire un mouvement de la main ou d'autres dispositifs agissant à titre de "demande d'ouverture". L'opérateur de pointe ED50 avec assistance électrique allie des forces de poussée minimales (aussi basses que ANSI de taille 1) à la fiabilité de fermeture.

Toutes les applications communes pour les portes à battant vers l'extérieur et vers l'intérieur, qu'elles soient dotées d'un bras poussant ou d'un bras à rail latérale pour les accès étroits peuvent être adaptées pour un accès sans barrière.

Poids de la porte: Jusqu'à 98 kg (220 lb)

Dimension de la porte: Jusqu'à 48 po (1219 mm) de large

Charge: Moyenne

Application: Fonctionnement manuel et à faible consommation d'énergie. Portes intérieures.



ED-IG

Opérateur souterrain à faible consommation d'énergie

L'opérateur souterrain puissant ED-IG est la solution idéale pour le fonctionnement des portes lourdes avec un ferme-porte totalement invisible; par exemple, lorsque des lignes pures pour une façade entièrement vitrée a besoin de préserver l'intégrité de la conception ou les besoins de maintenir un bâtiment historique.

L'opérateur automatique souterrain ED-IG offre une puissance impressionnante dans une unité exceptionnellement compacte : seulement 4-7/8 po de profondeur x 35-1/2 po de largeur; le moins profond offert avec la capacité de supporter des portes pesant jusqu'à 600 lb.

Le ED-IG fonctionne à titre d'opérateur avec un minimum de consommation d'énergie (norme ANSI A 156.19). Il peut à la fois être installé dans les applications de nouvelle construction ou de modernisation. Offert pour les applications à porte simple ou double, l'opérateur s'intègre avec tout système de contrôle d'accès.

Poids de la porte: Jusqu'à 272 kg (600 lb)

Dimension de la porte: Jusqu'à 48 po (1219 mm) de large

Charge: Lourde

Application: Fonctionnement manuel et à faible consommation d'énergie. Portes très lourdes.





www.dormakaba.ca

dormakaba Canada Inc.
1680 Courtney Park Drive
Unit 13
Mississauga, ON L5T 1R4
800.387.4938

9.18CT • 1M • 07000497