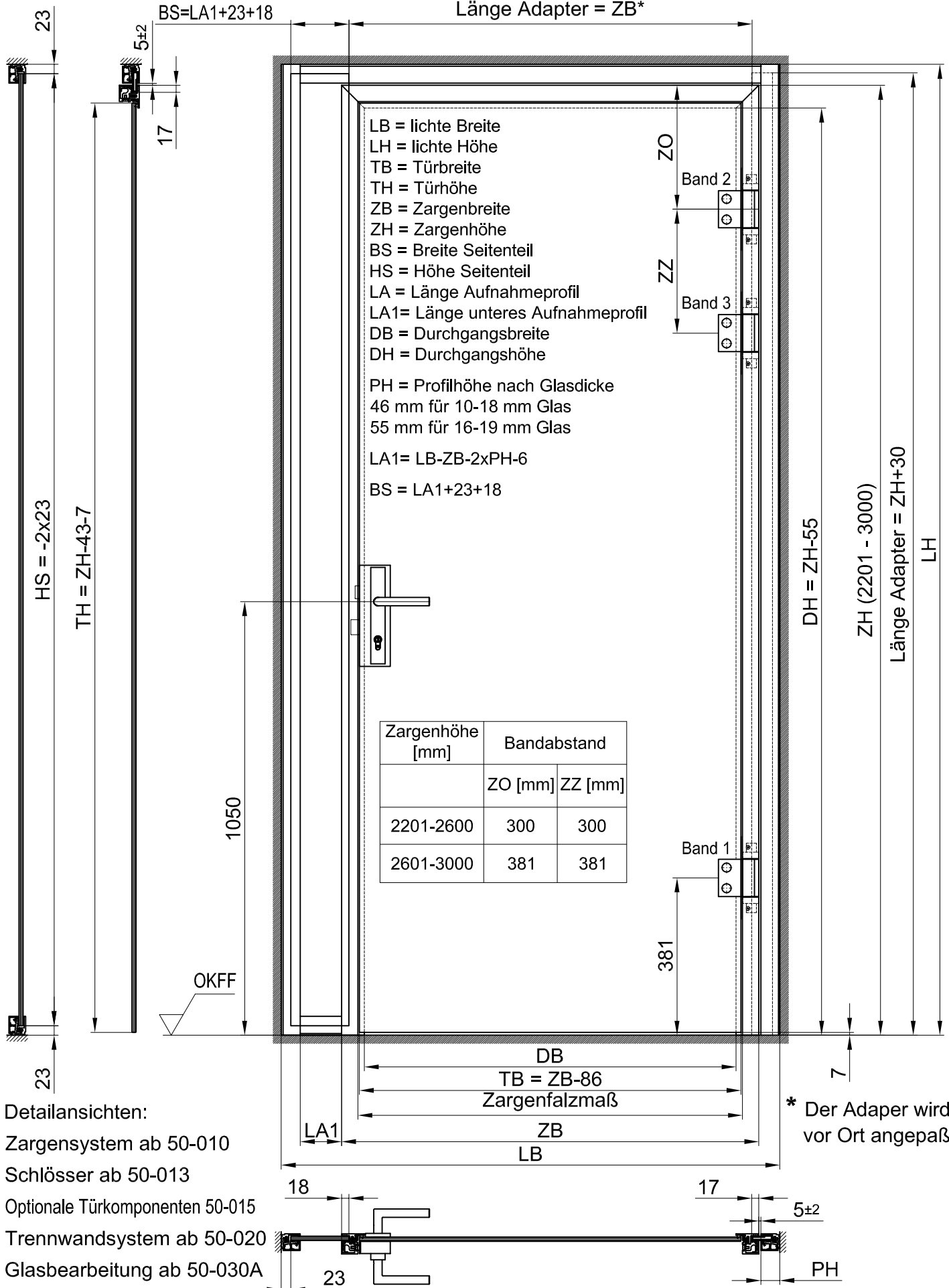


# UNIQUIN Zargensystem

Drehtür an Wand raumhoch  
mit Seitenteil an Schloss-Seite

Länge Adapter = ZB\*



Zargenhöhe [mm]	Bandabstand	
	ZO [mm]	ZZ [mm]
2201-2600	300	300
2601-3000	381	381

Detailansichten:

Zargensystem ab 50-010

Schlösser ab 50-013

Optionale Türkomponenten 50-015

Trennwandsystem ab 50-020

Glasbearbeitung ab 50-030A