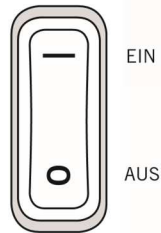


# HILFSMASSNAHMEN BEI EDs

**Anlage öffnet nicht:**

**→ Netzschalter in der richtigen Position?**

- Stellungen überprüfen



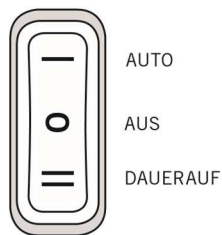
Netzschalter



Programmschalter (Kippschalter) ED100/250

**→ PGS in der richtigen Position?**

- PGS Stellungen überprüfen (z.B. Schalter in Dauerauf stellen)



Programmschalter



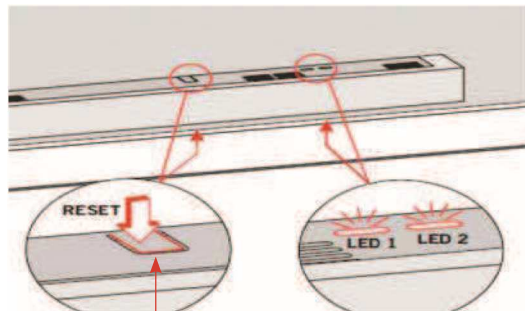
Programmschalter (Kippschalter) ED200

**→ Rauchmelder vorhanden?**

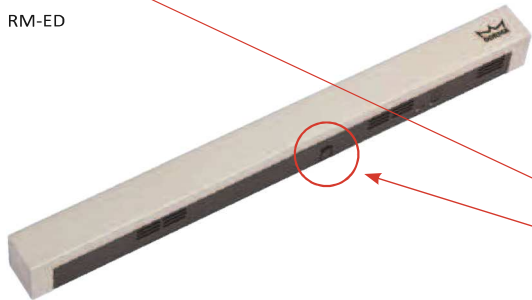
- Wenn ja, Resetknopf drücken.



RM-ED



RM-ED Contur\*



dormakaba RMZ 2

**Reset**

\*zusätzlicher Reset am ED100/250 erforderlich:  
 Programmschalter auf Aus (0) und anschließend auf Auto (1)

**→ Sensorleisten vorhanden?**

- Wenn ja, mit einem weichen, trockenen Tuch die Linse reinigen (Regentropfen, Dreckablagerungen).
- Netzschalter ausschalten und nach ca. 10 sek. wieder einschalten, dabei für ca. 15 sek. aus dem Erfassungsbereich der Sensoren treten. (Initialisierung der Sensorleisten)

**Achtung, nach dem Netzreset muss sowohl ein evtl. vorhandener Rauchmelder resetet werden als auch bei dem Modell ED100/250 der Antrieb selbst!**



**Anlage ölt:**

→ ausschalten

**Anlage schliesst nicht:**

→ siehe Punkt Sensorleisten

→ stromlos setzen

**Anlage knallt laut auf:**

→ ausschalten evtl. stromlos setzen (evtl. Ölverlust)

**Anlage klackt im Antrieb und ohne Funktion:**

→ keine telefonische Hilfe möglich, evtl. Steuerung oder Antrieb defekt



Sensorleiste auf dem Türflügel Bandseite



Sensorleiste auf dem Türflügel Bandseite

# HILFSMASSNAHMEN BEI SCHIEBETÜREN

## Anlage ohne Funktion:

### → Netzspannung vorhanden?

- Bewegungsmelder in Funktion (Klick-Geräusch bei älteren Modellen, LED leuchtet bei neueren Modellen)?  
Wenn nein, Sicherung überprüfen.



### → Ist der rote Not-Aus-Schalter gedrückt?

- Schalter nach rechts drehen (springt raus).



## Anlage bleibt offen stehen:

### → PGS in der richtigen Position? • PGS überprüfen

- PGS – Reset von Automatik **1** in Dauerauf **2**.  
Von Dauerauf **2** in die Stellung Aus **3**.  
Von Aus **3** zurück auf Automatik **1** (s. Grafik).
- Falls eine rote LED am PGS vorhanden, leuchtet diese rote LED? (Wichtige Information für den Techniker)



Programmschalter (PGS)



Rote LED

Programmschalter (FST)



Programmschalter (EPS)

### → Ist der rote Not-Aus-Schalter bzw. grüner Not-Auf-Schalter betätigt?

- Schalter nach rechts drehen (springt raus).

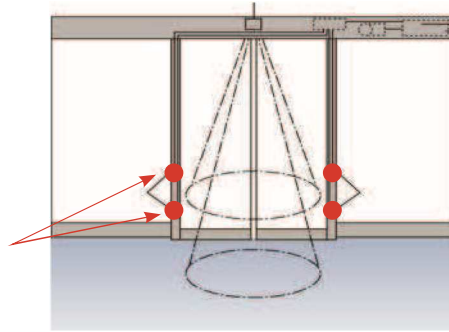


Bei ES200-2D (FST) kann der Knopf auch grün sein

→ **Lichtschanke verschmutzt?**

- Optiken mit einem weichen trockenen Tuch reinigen.  
Hierbei können z. B. Aufkleber, Farbe, Feuchtigkeit, Frost, Staub oder auch Sonnenstrahlen (flacher Einfallswinkel) beeinträchtigt sein.

(Im Durchgangsbereich der Anlage befinden sich in 20 cm und 100 cm Höhe seitlich schwarze Punkte)



→ **Anlagen nach dem Stand der Technik sind mit Lichtvorhängen**

- **anstatt mit Lichtschranken ausgestattet.** • Leuchtet die rote LED? Bitte innen und außen prüfen.

Falls ja, bitte mit einem weichen Tuch die Linse säubern.  
(Wichtige Information für den Techniker)

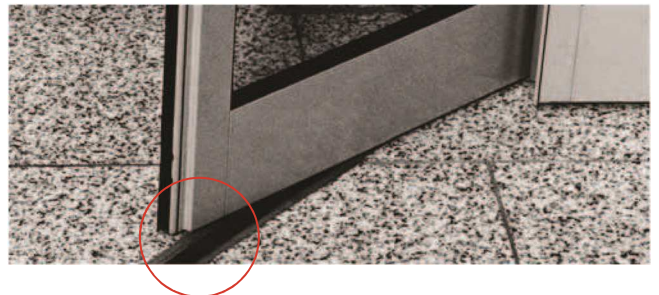


→ **Anlage für ca. 30 Sec. vom Stromnetz trennen**

- Sicherung im Hauptsicherungskasten ausschalten
- Netzstecker (dieser verbirgt sich im Antriebskasten) ziehen **Achtung Verletzungsgefahr!**  
Das sollte nur von versierten Personen z.B. Haustechniker durchgeführt werden.

→ **Ist der freie Lauf der Schiebetür sichergestellt?**

- Hindernisse im Lauf der Anlage entfernen • Führungsschiene reinigen



**Anlage öffnet nicht:**

→ siehe Anlage ohne Funktion

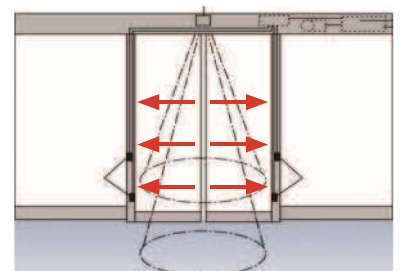
→ Not-Aus drücken oder Notentriegelungshebel (optional) ziehen

→ PGS auf Öffnen stellen und manuell aufschieben

**Anlage öffnet nur teilweise (ES 60 und ES 90 FST mit Seiltechnik):**

→ Anlage schliessen, PGS auf Automatik und beim Öffnen aufschubsen (s. Grafik).

So wird der Seiltest überlistet, Techniker muss trotzdem vorbei, da dieser Test alle 24 Stunden wiederholt wird.



**Anlage verriegelt nicht:**

- Not-Aus drücken, PGS auf PGS-Schliessen, Flügel zuschieben, Not-Aus nach rechts drehen – Anlage verriegelt
- ES 70 (im Originalzustand) verriegelt automatisch, wenn sie zugeschoben wird
- Im Notfall die Türflügel mechanisch blockieren (z. B. Unterlegkeil oder Holzstab/Besenstiel)

**Flügel hängt schief:**

- keine telefonische Hilfe möglich