



BTS 84

—

Pivot à frein extra-plat

# LA SOLUTION ECONOMIQUE POUR PORTES A DOUBLE ACTION

## Pivot à frein économique étudié pour portes à double action – extra-plat et arrêt en option.

Le BTS 84 DORMA est un pivot à frein extra – plat, conçu pour une installation facile, adapté aux portes en verre trempé de sécurité.

Il comporte deux plages de fermeture avec, pour chacune, une vitesse réglable par valve.

Agréé selon ISO 9001.

## Avantages

### Pour les revendeurs

- Un bon rapport qualité/prix.
- Adaptation optimale aux besoins individuels grâce aux deux plages de réglage de la vitesse de fermeture (de 130° à 0° et de 130° à 20°).

### Pour les installateurs

- Pose facile grâce à sa forme extra-plat.
- L'axe peut être changé ultérieurement pour répondre à de nouvelles exigences (par exemple : axe rallongé ou décalé de 3°).

### Pour les prescripteurs

- Appareil discret et antivandalisme.
- Faible profondeur de la réservation au sol.
- Matériel robuste et fiable pour portes jusqu'à 100 kg.

### Pour les utilisateurs

- Vitesse de fermeture constante, indépendamment de la température (thermo-constant).
- Rendement élevé de l'appareil, lié à une ouverture facile de la porte.
- En option : arrêt fixe (90° ou 105°).

Caractéristiques techniques		BTS 84
Force de fermeture	Taille	EN 3
Largeur maximum de la porte <sup>1)</sup>		950 mm
Poids maximum de la porte <sup>1)</sup>		100 kg
Angle d'ouverte maximum de la porte <sup>2)</sup>		130°
Vitesse de fermeture réglable en continu par valve <sup>3)</sup>		●
Freinage à l'ouverture		–
Retardement à la fermeture		–
Arrêt fixe	angle d'arrêt 90°	○
Poids en kg	environ	5,0
Dimensions en mm	longueur	306
	largeur	108
	hauteur	40
Pivot à frein testé suivant EN 1154		●
Marquage CE pour produits de construction (Les produits équipés d'origine (en usine) d'un dispositif d'arrêt ne comportent pas de marquage CE.)		●

● Oui – Non ○ En option

<sup>1)</sup> Pour des portes hautes et lourdes et pour des portes extérieures soumises à la pression du vent, nous recommandons le BTS 80 DORMA.

<sup>2)</sup> Pour les portes pouvant s'ouvrir à plus de 130°, il est **impératif** de poser un butoir de sol.

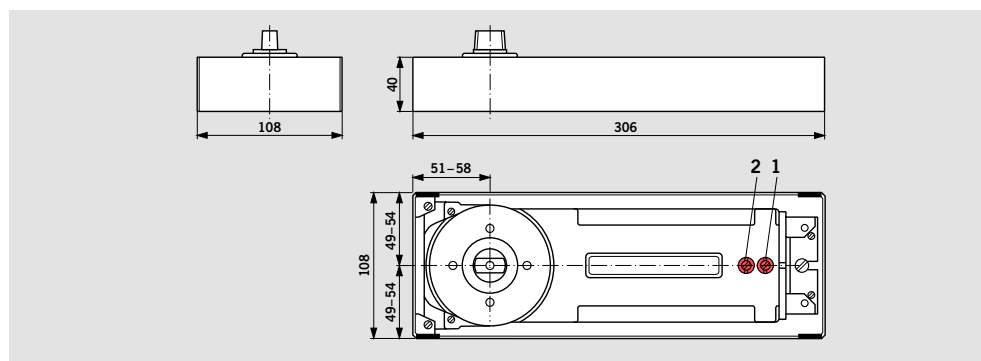
<sup>3)</sup> Deux plages de fermeture :

– De 130° à 0° = vitesse réglable

– De 130° à 20° = accélération possible de la vitesse de fermeture

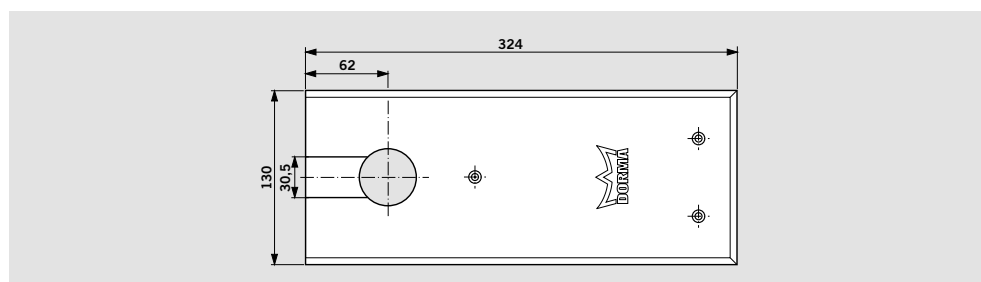
### Note:

**Les pivots à frein DORMA spécialement conçus pour portes coupe-feu font l'objet d'une documentation séparée.**



1 Valve de réglage de la vitesse de fermeture de 130° à 0°

2 Valve de réglage permettant d'accélérer la vitesse de fermeture de 130° à 20°



### Plaque de recouvrement

En acier inoxydable ou en laiton brossé mat.

**Fonctions standards et optionnelles**

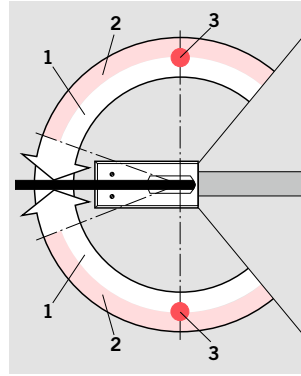
**Plages de fermeture**

Le pivot à frein BTS 84 à deux plages de fermeture :

- **Valve 1**  
Valve de réglage de la vitesse de fermeture de 130° à 0°
- **Valve 2**  
Valve de réglage permettant d'accélérer la vitesse de fermeture de 130° à 20°.

**Arrêt fixe**

L'arrêt fixe est une option qui permet un arrêt mécanique temporaire de la porte en position d'ouverte à 90°.



- 1 Première plage de réglage de la vitesse de fermeture (130° – 0°)
- 2 Deuxième plage de réglage de la vitesse de fermeture (130° – 20°)
- 3 Arrêt fixe à 90° (option)

**Accessoires**

**Pivots du haut, bras du bas**

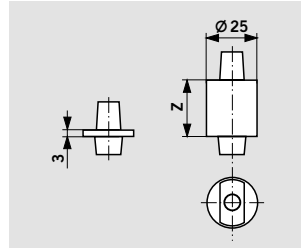
et autre accessoires, montage et applications techniques, voir notre documentation : « Accessoires pour pivots à frein » DORMA BTS.

Les axes amovibles rallongés DORMA permettent d'augmenter le jeu en bas de porte : seuil surélevé, pivot sous tapis ou moquette par exemple. Pour une porte à double action utilisée en porte à simple action par rajout d'une butée, il est nécessaire de monter un axe décalé de 3° (préciser le sens de la porte). Cela concerne notamment les installations avec gâche électrique (portes de 900 mm de large au maximum).

**Axes amovibles**

DORMA propose deux types d'axes :

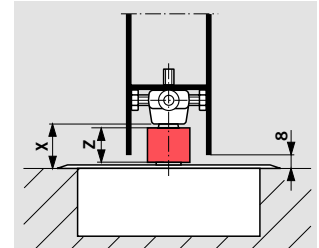
- l'axe plat (ou rectangulaire) adapté aux accessoires DORMA
- l'axe carré (ou carré cônique) adapté à d'autres accessoires.



**Calcul du rallongement**  
nécessaire de l'axe du pivot à frein.

Voir croquis ci-dessus

- Rallongement de l'axe = **R**
  - Jeu en bas de porte = **J** (en général 8 mm)
  - Distance entre sol fini et bras du bas = **X**.
- R = X – J**



Pour contrôler si l'axe reçu est conforme : **Z = R + 3 mm**

- Col de l'axe normal = 3 mm
- Hauteur totale du col de l'axe rallongé = **Z**

**Masse isolante DORMA 2300**

Pour remplir l'espace entre l'appareil lui-même et sa boîte à scellement, afin d'éviter les infiltrations d'eau.

**Equipement standard et accessoires**

Pivot à frein BTS 84 EN 3 avec boîte à scellement, sans plaque de recouvrement	Axe plat normal		Axe plat rallongé (en mm)												Axe carré normal		Axe carré rallongé (en mm)				Plaque de recouvrement	
	5	7,5	10	12,5	15	20	25	28	30	35	40	45	50	5	10	15	20	217	16130140	Acier inoxydable	Laiton brosé mat	
45200401																						
45200402																						
45200403																						
45200404																						
45200419																						
45200405																						
45200406																						
45200407																						
45200414																						
45200408																						
45200409																						
45200410																						
45200411																						
45200412																						
45200421																						
45200425																						
45200427																						
45200428																						
21716130140																						
46700022																						
46700023																						
<b>Sans arrêt</b>																						
Sans axe 81110001	△	△	△	△	△	△	△	△	△	△	△	△	△	△	△	△	△	△	△	△	△	△
Avec axe plat 81110002																						
Avec axe carré 81110000																						
<b>Avec arrêt à 90°</b>																						
Sans axe 81210001	△	△	△	△	△	△	△	△	△	△	△	△	△	△	△	△	△	△	△	△	△	△
Avec axe plat 81210002																						
Avec axe carré 81210000																						

△ Accessoire

**Descriptif**

Pivot à frein pour porte à double action.  
Poids maximum de la porte 100 kg. Fermeture contrôlée hydrauliquement à partir de 130° environ.  
Boîte à scellement.  
Axe amovible.

**Taille**

- EN 3

**Type**

- sans arrêt
- avec arrêt fixe à 90°

**Accessoires**

- plaque de recouvrement
  - acier inoxydable
  - laiton brosse mat

axe imovible

- carré (carré cônique)
- plat (rectangulaire)
- normal
- rallongé de \_\_\_\_\_ mm
- masse isolante

**Référence : DORMA BTS 84**



DORMA GmbH+Co. KG  
DORMA Platz 1  
58256 ENNEPETAL  
ALLEMAGNE  
Tél. +49 2333 793-0  
Fax +49 2333 793-4950  
[www.dorma.de](http://www.dorma.de)

DORMA France  
2-4 rue des Sarrazins  
94046 CRETEIL CEDEX  
FRANCE  
Tél. +33 1 41 94 24 00  
Fax +33 1 41 94 24 01  
[www.dorma.com](http://www.dorma.com)

DORMA foquin S.A.  
Lieven Bauwensstraat 21a  
8200 BRUGGE  
BELGIQUE  
Tél. +32 50 451570  
Fax +32 50 319505  
[www.dorma.be](http://www.dorma.be)

DORMA Schweiz AG  
Industrie Hegi 1a  
9425 THAL  
SUISSE  
Service après-vente:  
Tél. +41 844 22 00 22  
Support technique:  
Tél. +41 844 22 00 21  
Vente:  
Tél. +41 844 22 00 20  
Fax +41 71 886 46 56  
[www.dorma.ch](http://www.dorma.ch)