



TS 71

La soluzione conveniente per porte standard

Con il TS 71 dormakaba ha realizzato un chiudiporta che completa in modo ottimale la serie ClassicLine. È convincente per il suo semplice e veloce montaggio. L'adattamento della forza di chiusura alla grandezza della rispettiva porta avviene invertendo la posizione della staffa del braccio. Certificato secondo ISO 9001.

Vantaggi – Punto per punto

Per il commerciante

- Flessibilità delle scorte a magazzino grazie al braccio universale per tutta la gamma ClassicLine.
- Completamento della serie ClassicLine per applicazioni su porte standard.

Per il tecnico

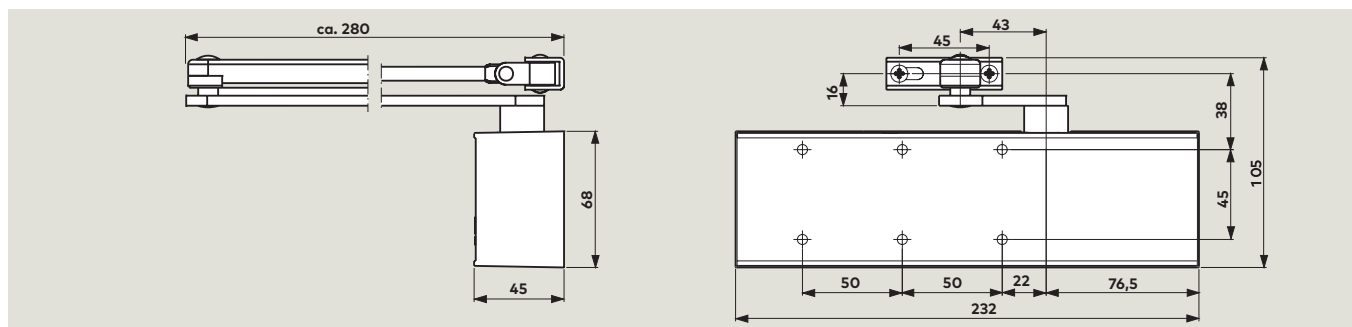
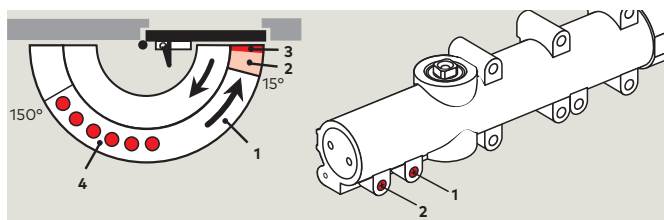
- Adatto sia per porte DIN SX che DIN DX.
- Montaggio semplice e veloce.

Per il progettista

- Economico ed affidabile.
- Forma compatta e design moderno.

Per l'utente

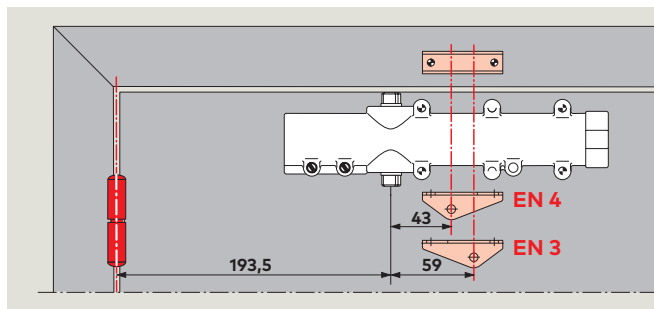
- Ciclo di chiusura costante indipendente dalle variazioni di temperatura.
- Possibilità di ottimizzare le velocità di chiusura grazie a due valvole di regolazione frontali.
- Chiusura sicura grazie alla possibilità di regolare il colpo finale regolando il braccio.



Dati e caratteristiche		TS 71
Forza di chiusura regolabile (tramite il posizionamento della staffa del braccio)	Grandezza	EN 3/4
Dimensione porta	≤ 1100 mm ¹⁾	●
Porte esterne, apertura verso l'esterno		-
Porte antincendio		●
Stessa esecuzione per DIN SX e DIN DX		●
Braccio	Standard	●
	Con fermo	●
	A slitta	-
Velocità di chiusura a regolazione continua tramite 2 valvole	180° – 15°	●
	15° – 0°	
Colpo finale a regolazione continua (tramite tirante)		●
Ammortizzazione apertura		-
Ritardo nella chiusura		-
Arresto		○
Peso in kg		1,2
Dimensioni in mm	Lunghezza	232
	Profondità	45
	Altezza	68
Chiudiporta omologato a norme DIN EN 1154		●
Marcato CE per prodotti edili		●

● si – no ○ Optional

¹⁾ In caso di montaggio del braccio parallelo, il momento di chiusura è di ca. 20 Nm (per porte fino a 950 mm)



Larghezza porta	Regolazione su grandezza
≤ 900	EN 3
≤ 1100	EN 4

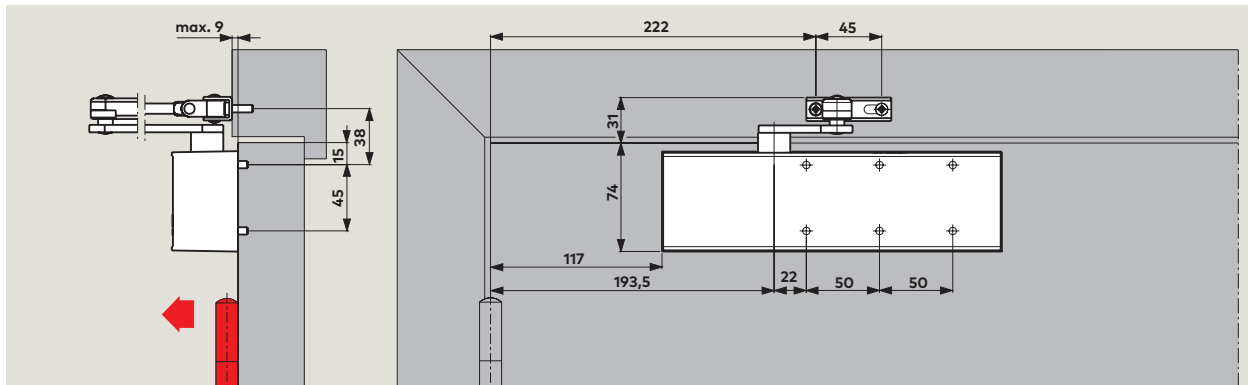
Regolazione della forza di chiusura

L'adattamento della forza di chiusura del chiudiporta, rispetto alla larghezza dell'anta, nel TS 71 si ottiene semplicemente posizionando il chiudiporta e/o ruotando la staffa del tirante.

Funzioni standard ed optional

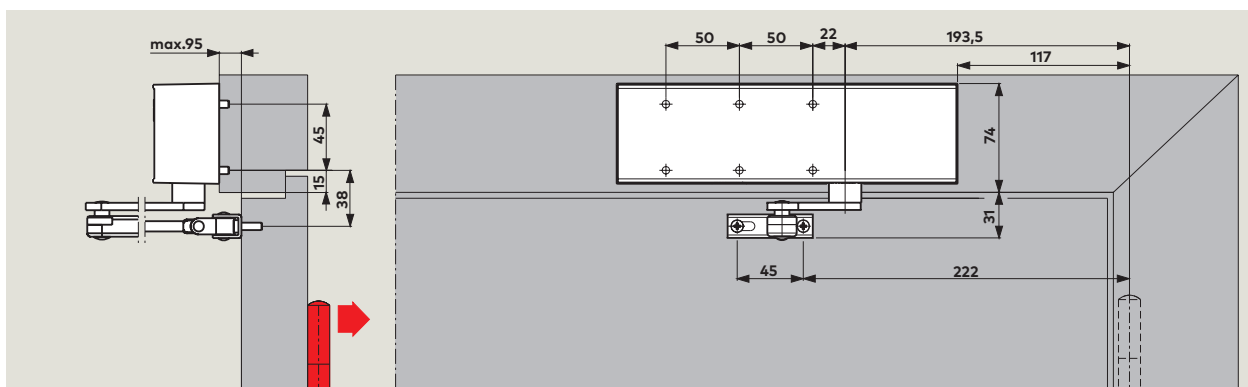
- 1 Velocità di chiusura a regolazione continua nel campo da 180° a 15°.
- 2 Velocità di chiusura a regolazione continua nel campo da 15° a 0°.
- 3 Battuta finale.
- 4 Regolazione del punto di arresto nell'esecuzione con braccio con fermo.

Montaggio sulla porta lato cerniera



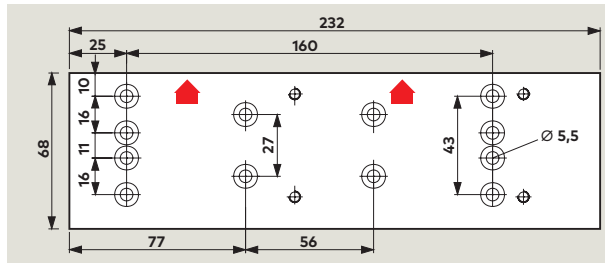
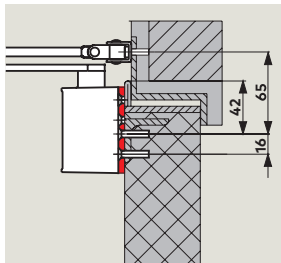
Esempio: porta DIN SX, porta DIN DX speculare

Montaggio su telaio lato apposto cerniere



Esempio: porta DIN SX, porta DIN DX speculare

Accessori



Per fissare il chiudiporta su porte antincendio e su porte, sulle quali non è possibile un fissaggio diretto; i fori sono secondo normativa EN 1154.

Corredo ed accessori

Chiudiporta	Braccio senza fermo	Braccio con fermo	Piastra di montaggio	Angolare per montaggio con braccio parallelo
Misura EN 3/4 222121xx	<input type="checkbox"/> 220023xx	<input type="checkbox"/> 220025xx	220021xx	28006601
	<input checked="" type="checkbox"/>	<input type="checkbox"/>	<input checked="" type="checkbox"/>	<input checked="" type="checkbox"/>

xx Colore

- 01 Argento
- 03 Brunito
- 11 Bianco (RAL 9016)

Disponibile anche con cover e braccio senza fermo in finitura acciaio inox

Dispositivo di chiusura separato

Tirante separato

Accessori

Testo per capitolato

Chiudiporta tipo pignone e cremagliera forza di chiusura regolabile, grandezza EN 3 e 4, velocità di chiusura regolabile con due valvole indipendenti tra loro e colpo finale regolabile. Impiego come DIN sinistro e DIN destro. Omologato a norme DIN EN 1154.

Esecuzione

- Con braccio senza fermo
- Con braccio con fermo

Accessori

- Piastra di montaggio
- Angolare per montaggio con braccio parallelo

Colore

- Argento
- Brunito
- Bianco (RAL 9016)

Modello: dormakaba TS 71

WN 051 802 51532, 08/17
Con riserva di modifiche.

dormakaba Italia S.r.l.

Milano (MI)
Tel: +39 02 494842
Fax: +39 02 49484231

Castel Maggiore (BO)
Tel: +39 051 4178311
Fax: +39 051 4178355

info.it@dormakaba.com
www.dormakaba.it



www.dormakaba.com