

PRÜFZEUGNIS Nr. 120003317.70-02

1. Ausfertigung

Auftraggeber

DORMA GmbH + Co. KG
DORMA Platz 1
D-58256 Ennepetal

Auftragsdatum:

04.05.2011

Eingang der Proben:

04.05.2011

Eingang der Dokumentation:

21.12.2011 bis
06.01.2012

Datum der Prüfung:

04.05.2011 bis
06.01.2012

Auftrag

Prüfung von Türschließern mit Öffnungsautomatik (Drehflügelantrieb) für Feuer- und Rauchschutztüren nach DIN 18263-4: 1997-05.

Die Drehflügelantriebe DORMA ED 250 EN 4-6 push sollen abweichend von der Normalmontage auch bei Sturztiefen ≤ 350 mm mit Achsverlängerungen ≤ 90 mm eingesetzt werden können.

Die Drehflügelantriebe DORMA ED 250 EN 4-6 pull und DORMA ED 250 EN 4-5 pull sollen abweichend von der Normalmontage auch bei Sturztiefen ≤ 30 mm mit Achsverlängerungen ≤ 90 mm eingesetzt werden können.

Die Ergebnisse der Prüfung sollen gutachtlich auf die Produkte ED 250 EN 4-5 pull und ED 100 EN 3-4 übertragen werden.

Beschreibung der Proben

Elektromechanische Drehflügelantriebe DORMA ED 250 EN 4-6 push mit Scherengestänge für die Kopfmontage auf der Schließseite von einflügeligen Türen und DORMA ED 250 EN 4-6 pull mit Gleitschiene für die Kopfmontage auf der Öffnungsseite von einflügeligen Türen.

Der Anbau der Drehflügelantriebe erfolgt gemäß Anlage 1 und 2.

Beschreibung der Prüfung und Prüfungsergebnisse

Siehe Prüfbericht Nr. 120003317.70-01.

Beurteilung der Prüfergebnisse

Die elektromechanischen Drehflügelantriebe **DORMA ED 250 EN 4-6 push** und **ED 100 EN 3-4** mit Scherengestänge für die Kopfmontage auf der Schließseite von einflügeligen Türen erfüllen die Anforderungen der DIN 18263-4: 1997-05 auch bei einer Sturztiefe von ≤ 350 mm mit Achsverlängerungen ≤ 90 mm.

Die elektromechanischen Drehflügelantriebe **DORMA ED 250 EN 4-6 pull**, **DORMA ED 250 EN 4-5 pull** und **ED 100 EN 3-4** mit Gleitschiene für die Kopfmontage auf der Öffnungsseite von einflügeligen Türen erfüllen die Anforderungen der DIN 18263-4: 1997-05 auch bei einer Sturztiefe von ≤ 30 mm mit Achsverlängerungen ≤ 90 mm.

Dortmund, den 03.02.2012

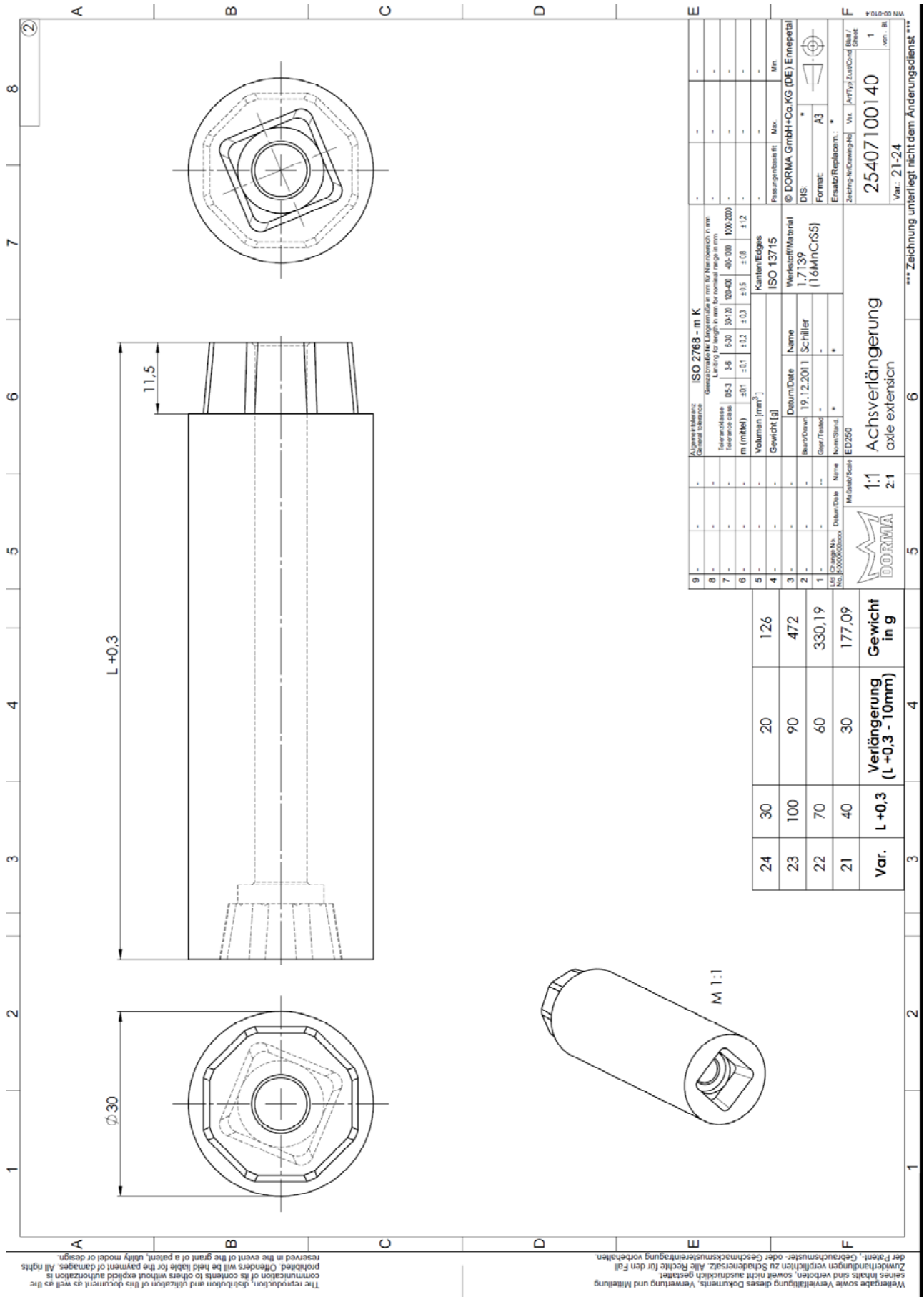
Im Auftrag



H. Jansen
Leiter der Prüfstelle



Th. Meinks
Technischer Amtsinspektor

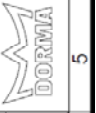


The reproduction, distribution and utilization of this document as well as the communication of its contents to others without explicit authorization is prohibited. Offenders will be held liable for the payment of damages. All rights reserved in the event of the grant of a patent, utility model or design.

Weitergabe sowie Vervielfältigung dieses Dokuments, Verwertung und Mitteilung seines Inhalts sind verboten, soweit nicht ausdrücklich gestattet. Zuwahlungen verpflichten zu Schadenersatz. Alle Rechte für den Fall der Patent-, Gebrauchsmuster- oder Geschmacksmustereintragung vorbehalten.

9	General tolerance	ISO 2768 - m K	General tolerance for manufacturing in mm for manufacturing in mm	-	-
8	Tolerance class	BS-3	3-6	30-120	100-200
7	m (mm)	±0.1	±0.2	±0.5	±1.2
6	Volumen [mm ³]				
5	Gewicht [g]				
4	Datum/Date	Name	ISO 13715	Passungsbasis fit	Max. Min.
3	Bezeichnung	19.12.2011	Sc-Filter	© DORMIA GmbH+Co. KG (DE) Emsesetal	
2	Ursprung		1.7139	DIS:	
1	Ursprung		(16MinCrSS)	Format:	A3
1	Ursprung			Ersetzt/Replaces:	*
1	Ursprung			Zeichnung/Drawing:	25407100140
1	Ursprung			Var.:	21-24

24	30	20	126
23	100	90	472
22	70	60	330,19
21	40	30	177,09
Var.	L +0.3	Verlängerung (L +0.3 - 10mm)	Gewicht in g



1:1
 Achsverlängerung
 axle extension

*** Zeichnung unterliegt nicht dem Änderungsdienst ***