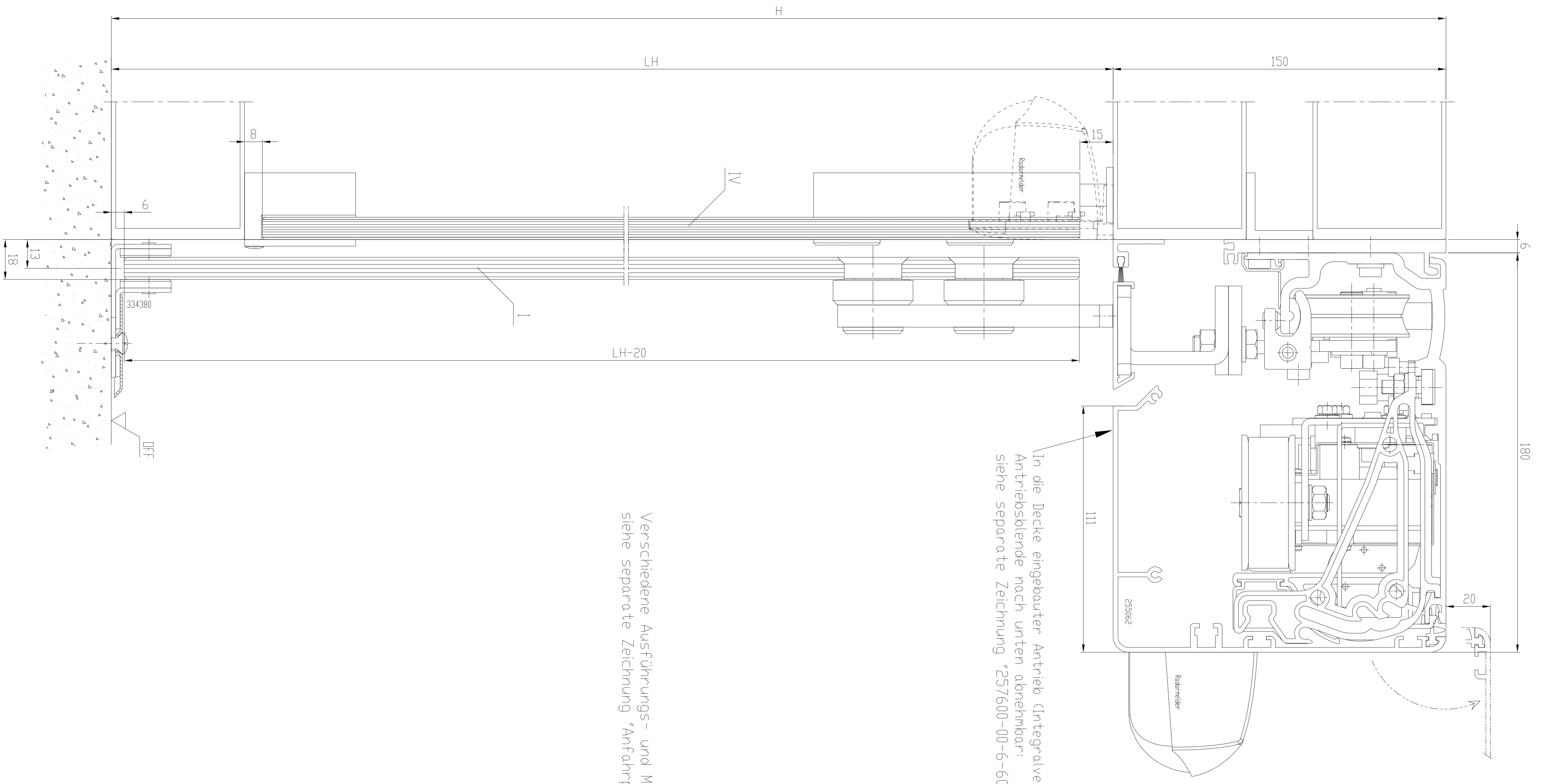
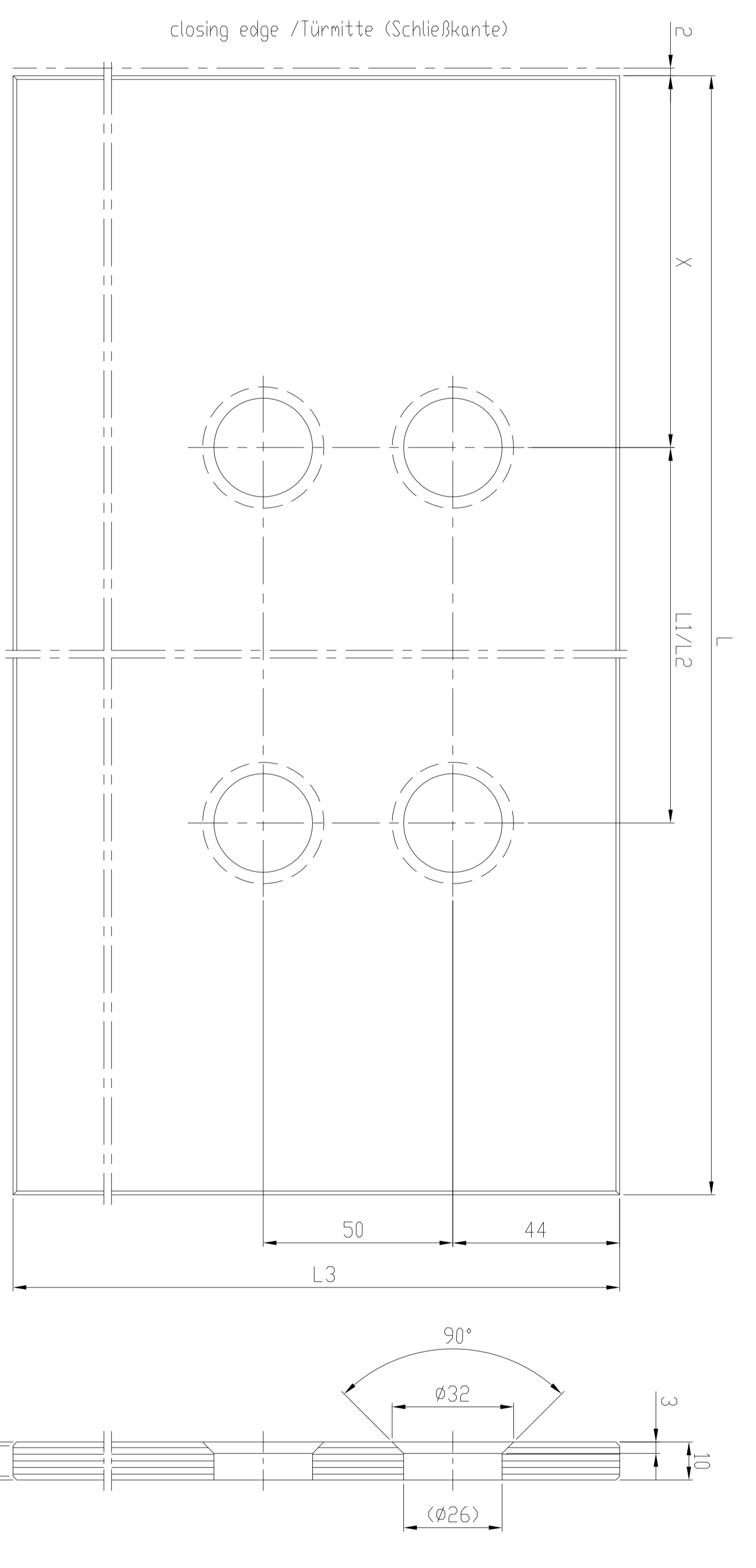


Weitergabe sowie Vervielfältigung dieser Unterlage
Verkehrung und Nachverwendung ist nicht gestattet.
Soweit nicht ausdrücklich angegeben, sind alle Maße
verbindlich zu übernehmen. Die Rechte für den Fall
der Patenterteilung oder Gebrauchsmuster-Eintragung vorbehalten.



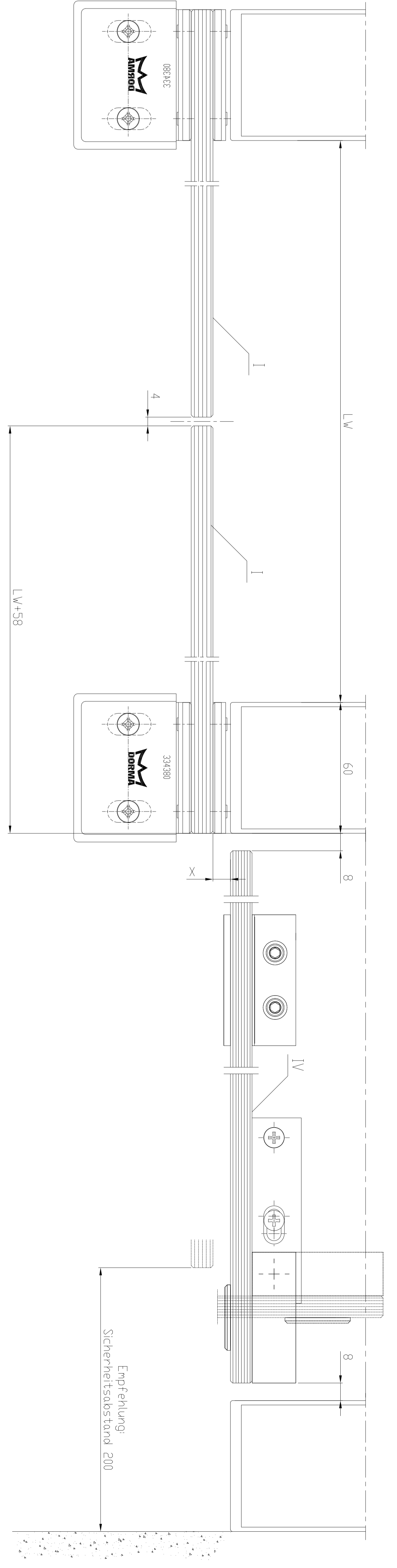
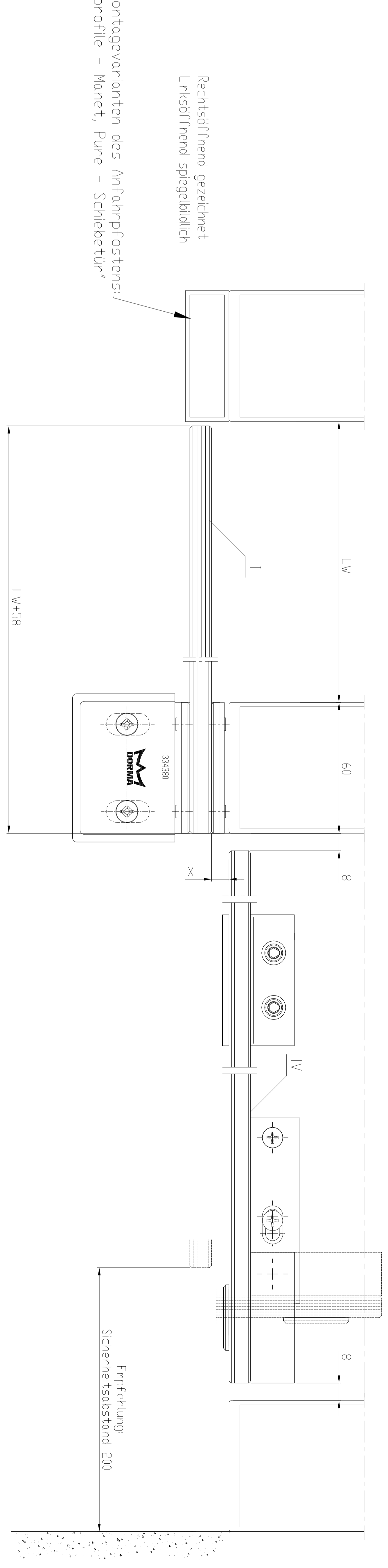
In die Decke eingebauter Antrieb (Integralverkleidung),
Antriebsstände nach unten abnehmbar;
siehe separate Zeichnung '257600-00-6-60_Integralverkleidung'

Verschiedene Ausführungs- und Montagevarianten des Anfahrpfeifers;
siehe separate Zeichnung 'Anfahrpfeife - Magnet, Pure - Schiebepfeife'



- | | | | |
|-------------------|--|-------------------|--|
| 1-Flügelig | L = LW + 58
L1 = LW - 200
L3 = LH - 20
X = 98 | 2-Flügelig | L = LW/2 + 58
L2 = (LW-400)/2
L3 = LH - 20
X = 98 |
|-------------------|--|-------------------|--|

ohne Träger / ohne Seitenteile



Achtung!
Ausrüstung der Türanlage mit
Sicherheitsvorrichtungen nach jeweiliger
Risikobewertung gemäß DIN 18650 Teil 1 + 2.

Standard / FST-20	Gewicht
2 - Flügelig	2 - Flügelig
Standard FST-20 LW 800 - 2000 LW 900 - 2000	Standard FST-20 2 x 100 kg 2 x 100 kg
B = 2 x LW + 140 (ohne Seitenteile)	
1 - Flügelig	1 - Flügelig
1 - leaf	1 - leaf
Standard FST-20 LW 700 - 1600 LW 900 - 1600	Standard FST-20 1 x 100 kg 1 x 100 kg
B = 2 x LW + 70 (ohne Seitenteile)	

I	Türflügel
IV	Schützflügel
DF	Überkante Fertigusboden
LW	Geßlungsseite
LH	Lehne Durchgangshöhe
H	Mindehöhe
	Hinweise
X	Laut DIN 18650 und Bau- und Prüfpfeife setzen hier outm. Türen darf dieses Mass nur 4 - 8 m betragen Alle dreistelligen Profnummern beginnen mit '25'
	Gekogene Scheiben richtungsgleich setzen.

2	Drill	Bohrer	Ø 5,0 mm	
1	Drill	Bohrer	Ø 5,0 mm	
0	Drill	Bohrer	Ø 5,0 mm	
0	Drill	Bohrer	Ø 5,0 mm	
0	Drill	Bohrer	Ø 5,0 mm	
0	Drill	Bohrer	Ø 5,0 mm	
0	Drill	Bohrer	Ø 5,0 mm	
0	Drill	Bohrer	Ø 5,0 mm	
0	Drill	Bohrer	Ø 5,0 mm	
0	Drill	Bohrer	Ø 5,0 mm	
0	Drill	Bohrer	Ø 5,0 mm	

Donna
334380
Empfehlung!
Sicherheitsabstand 200