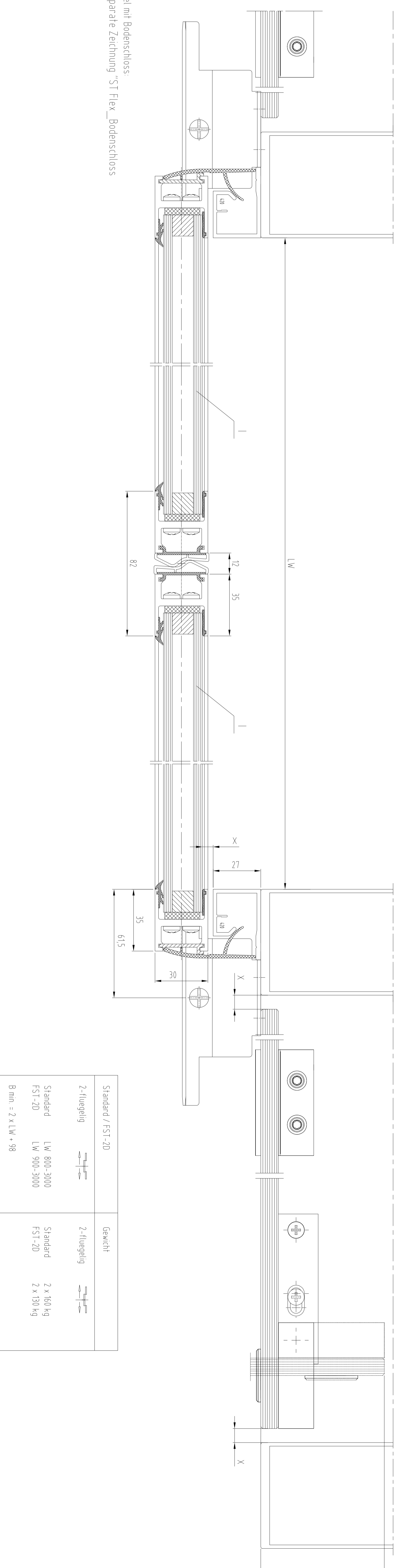
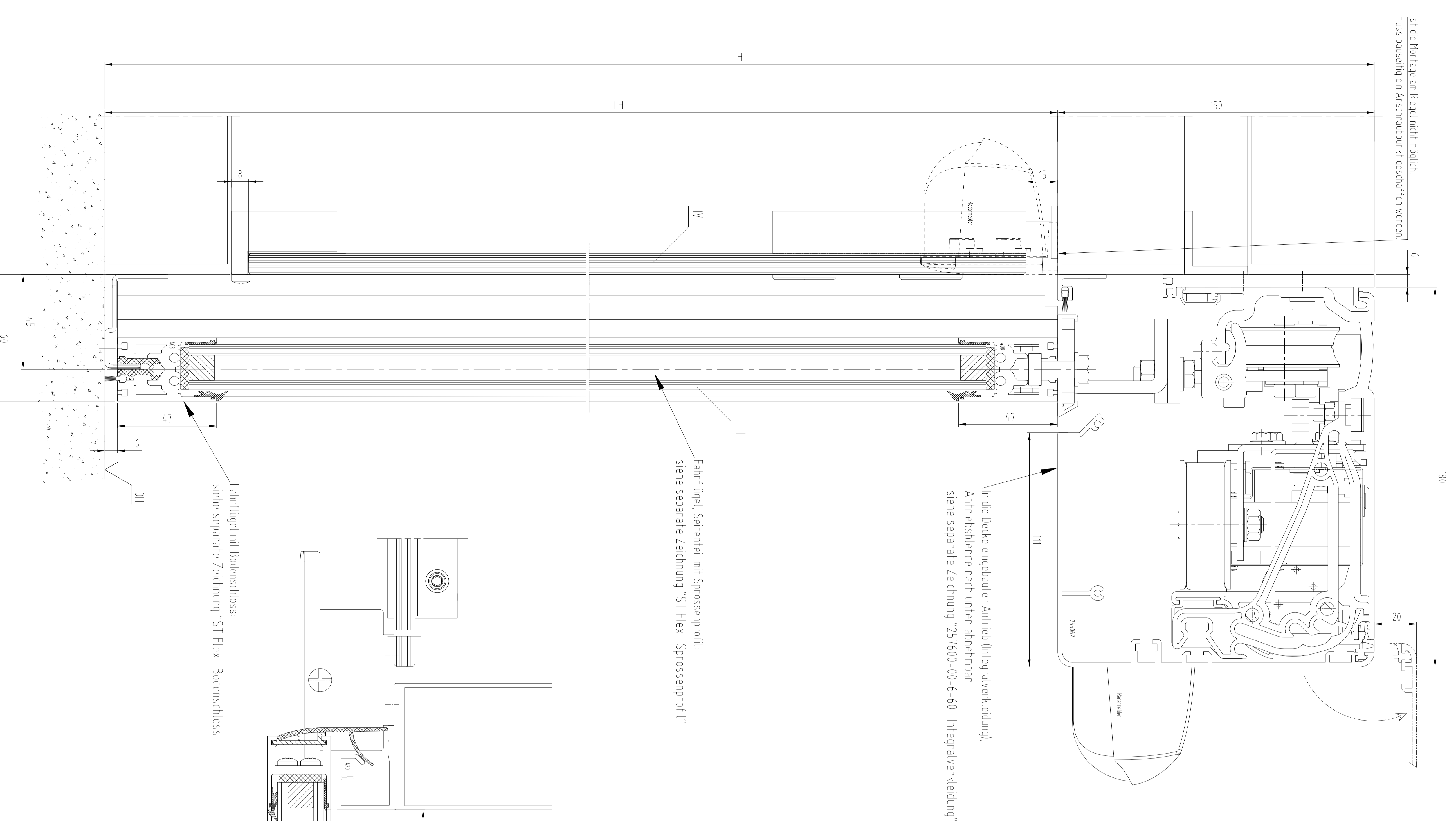
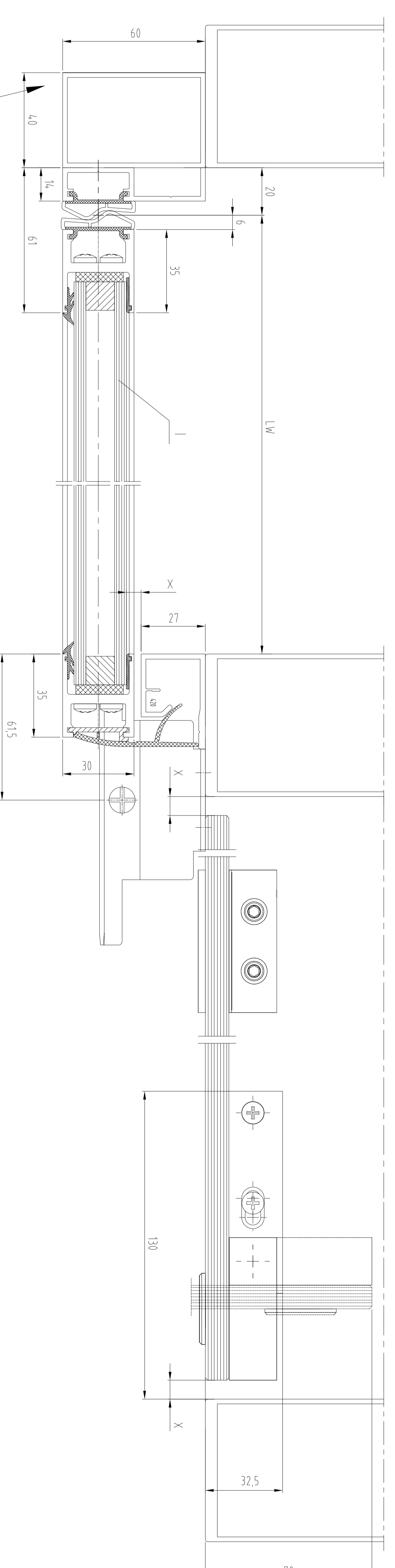


I	Leertiegel	
IV	Schaltiegel	
OFF	Oberseite Fertigschoben	
LW	Darlingsplatte	
LH	Darlingsplatte	
H	Ausgehende	
	Heizest	
X	Laut DIN 8850 aufbau- und bauteilbezogen hier nicht liessen darf diese Messsur = 8 mm betragen Alle freistehigen Profilsystemen betragen mit "15"	
	Georgos Schoben einlagig/gleich arbeiten	

Standard / FST-2D		Gewicht	
1-lügelig		1-lügelig	
Standard LW 700-3000 FST-2D LW 900-8000 B min = 2 x LW + 49		Standard FST-2D 1 x 200 kg 1 x 150 kg	



Standard / FST-2D		Gewicht	
2-lügelig		2-lügelig	
Standard LW 800-3000 FST-2D LW 900-3000 B min = 2 x LW + 98		Standard FST-2D 2 x 160 kg 2 x 130 kg	

Achtung!
Ausrüstung der Tueranlage mit Sicherheitsvorrichtungen nach jeweiliger
Risikobewertung gemäß DIN 18650 Teil 1 + 2