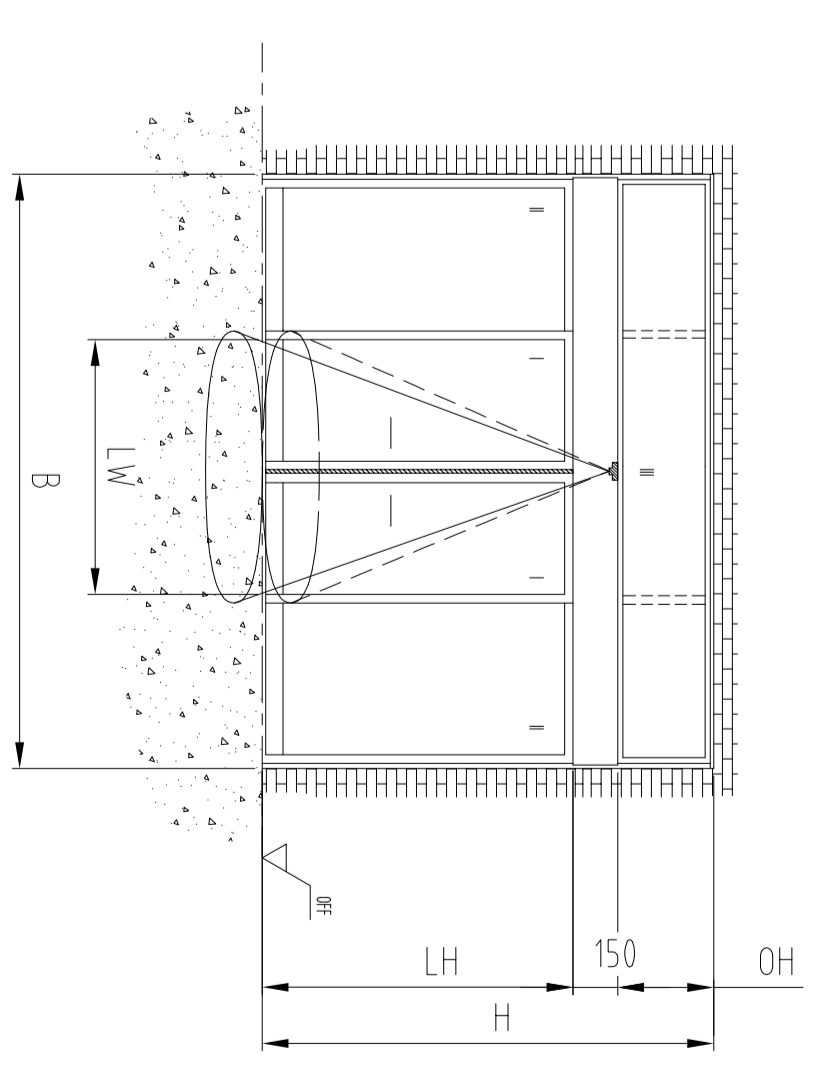
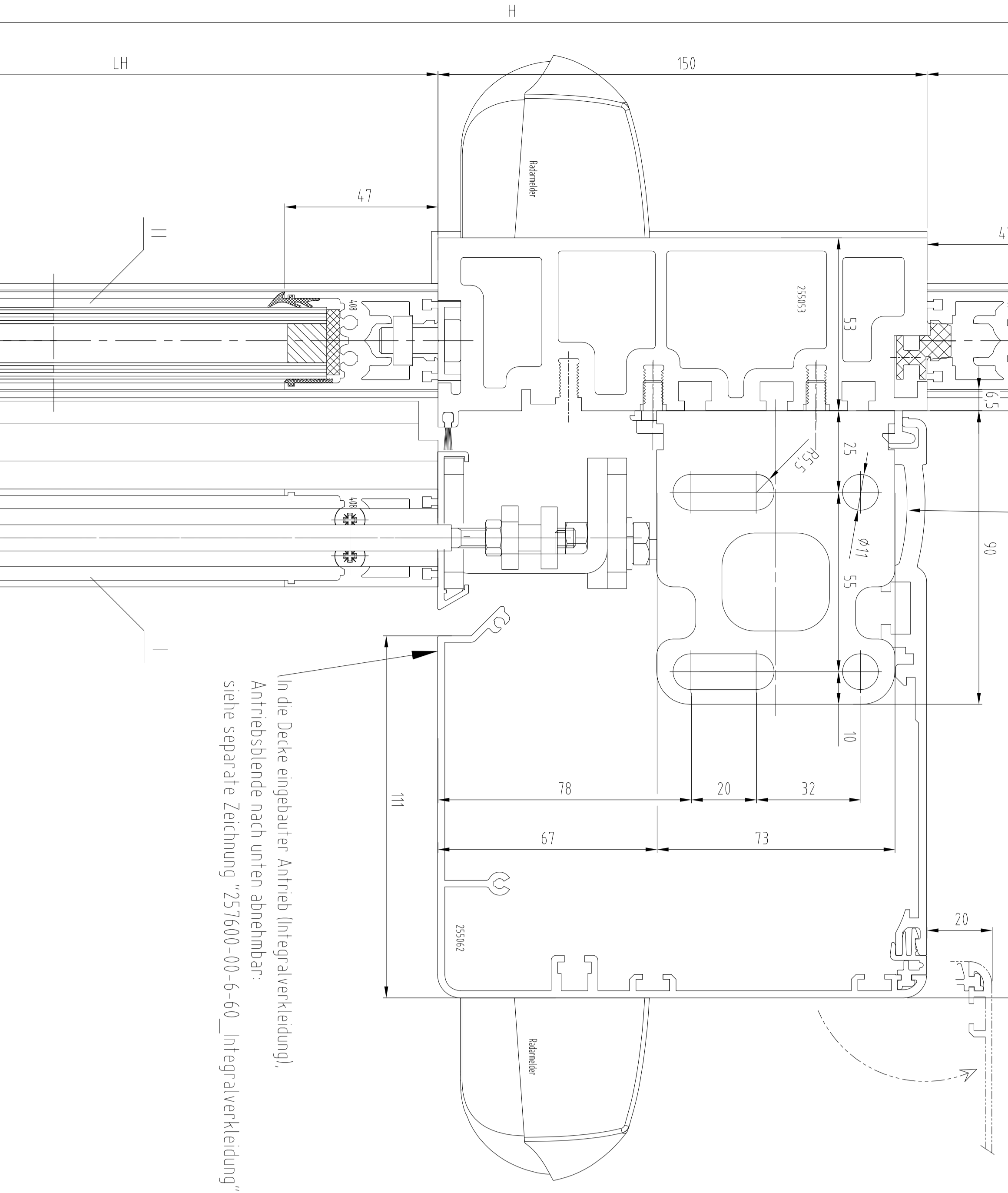


Standard / FST-20		Gewicht
1-flügelig		1-flügelig
Standard FST-20	LW 700-2000 LW 900-1800	Standard FST-20 1 x 200 kg 1 x 150 kg
B min = 2 x LW + 43 + 120		
Standard / FST-20		Gewicht
2-flügelig		2-flügelig
Standard FST-20	LW 800-2000 LW 900-2000	Standard FST-20 2 x 150 kg 2 x 130 kg
B min = 2 x LW + 98		



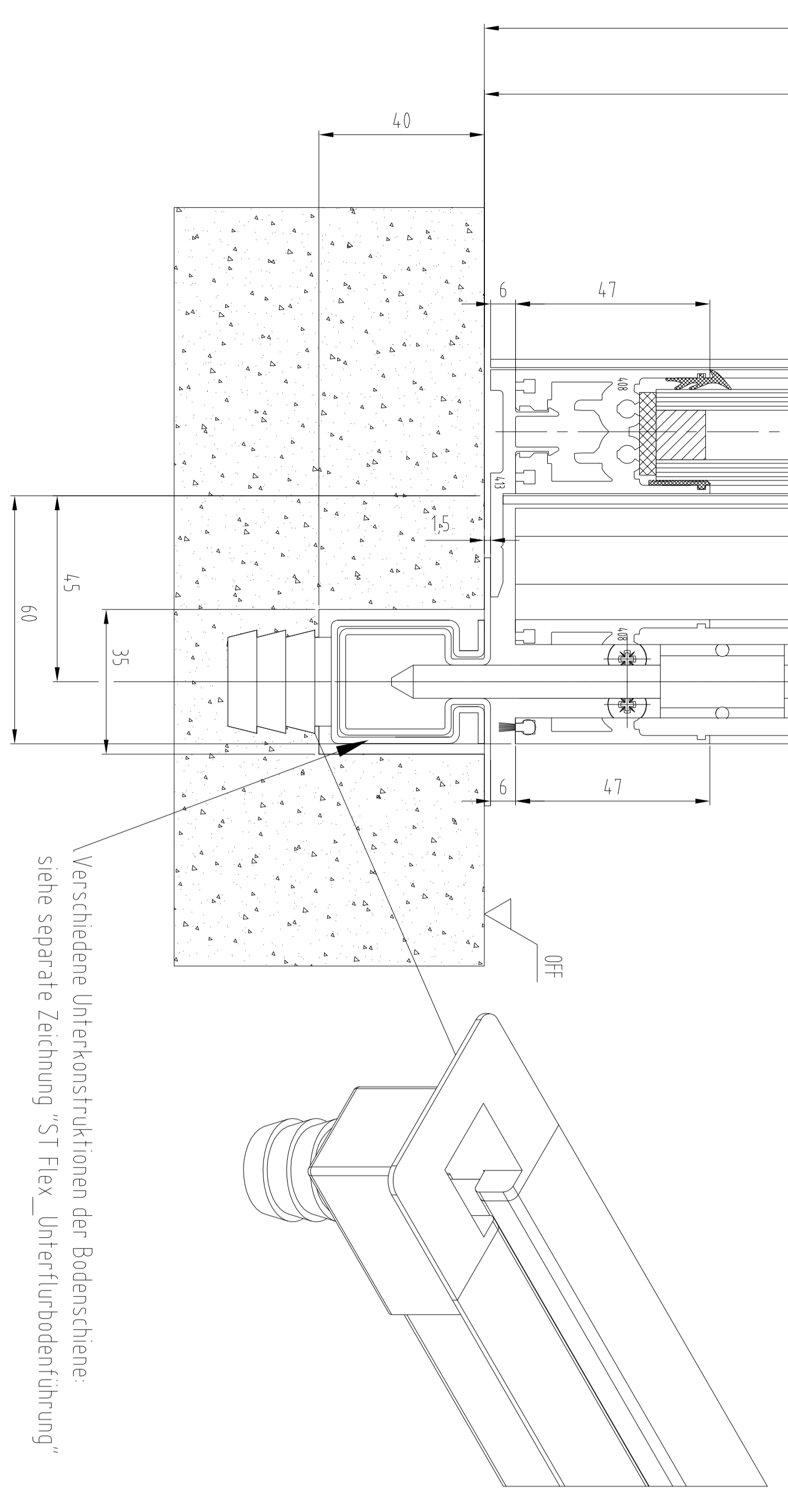
Symbol	Bezeichnung	Notwendig	Notwendig bei
I	1-flügelig		
II	Sattelteil		
III	Überlicht		
OFF	Ökovoltaik-fähiges Boden		
LW	Dünnspalten		
B	Abgasstromschleuse		
LH	Dünnspalten		
OH	Öberlichtkante		
H	Abgasrohr		
LM	Aluminiumträger		
	Hersteller		
X	Laut DIN 18650 und Bau- und Fertigprodukte für anfallende Lärm darf dieses Mass nur 4 - 8 m betragen. Alle ersten Lagen Profilmatten beginnen mit 325		
	Gelagerte Stützen sind nach Möglichkeit zu vermeiden.		



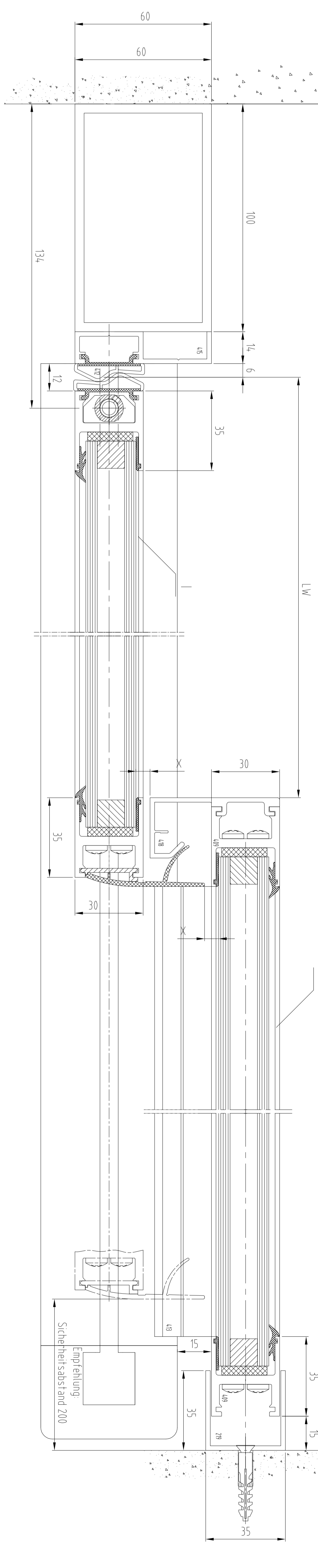
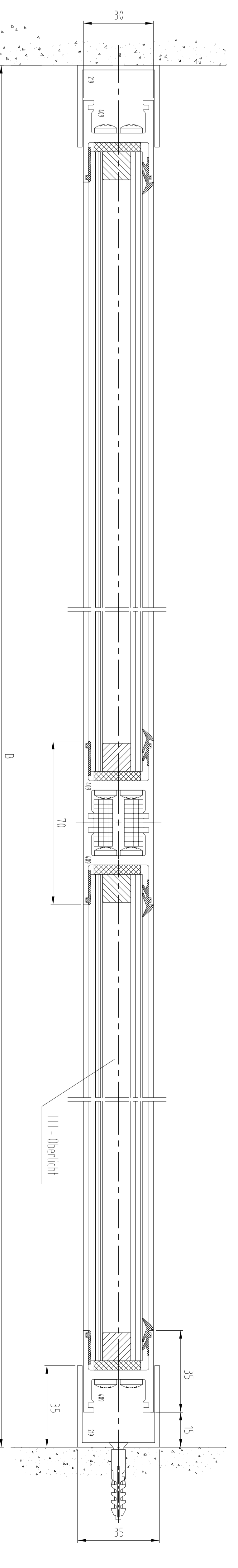
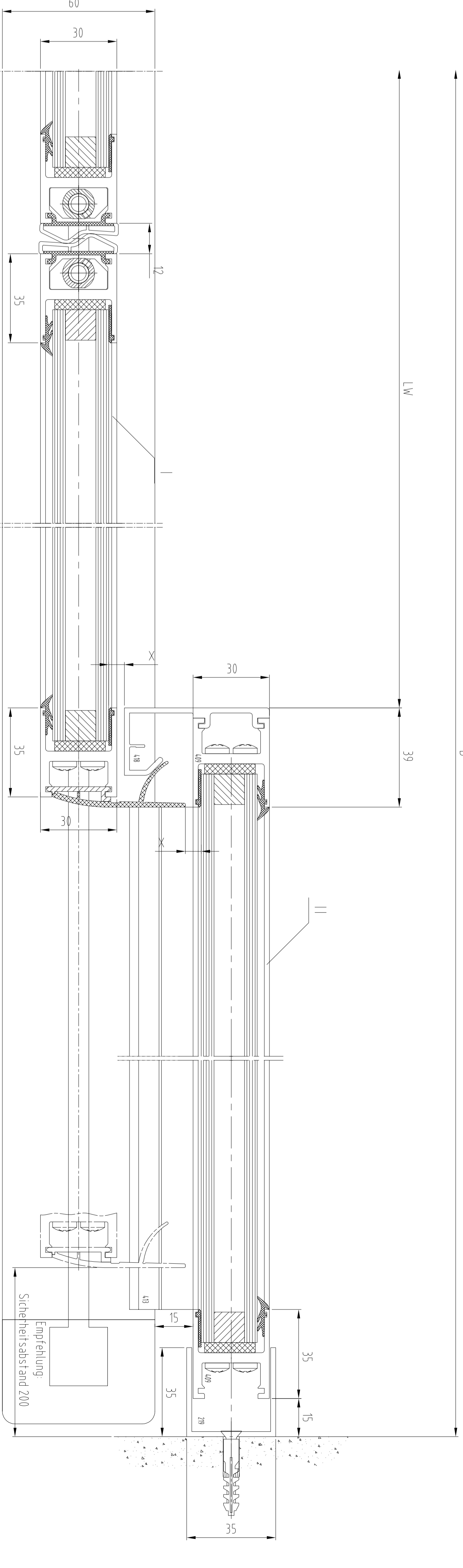
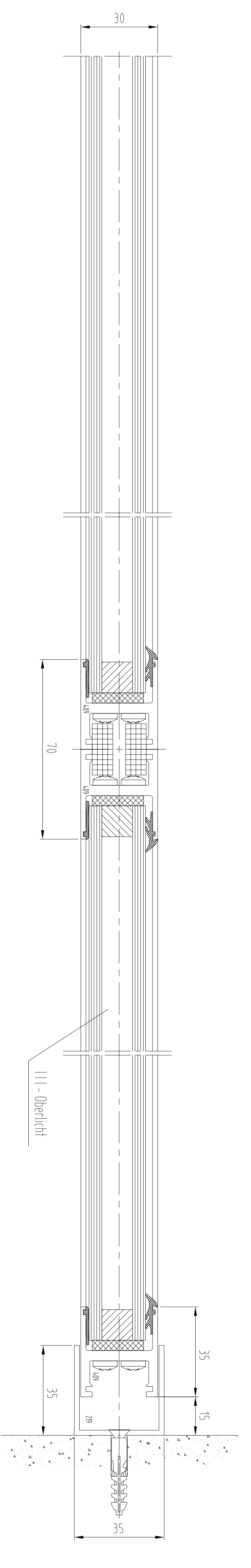
Im die Decke eingebauter Antrieb (Integralkleidung),
Antriebsblende nach unten abnehmbar;
siehe separate Zeichnung "251600-00-6-60 „Integralkleidung“"

Fahrflügel, Sattelteil mit Sprossenprofil;
siehe separate Zeichnung "ST Flex „Sprossenprofil“"

Verschiedene Unterkonstruktionen der Bodenschicht;
siehe separate Zeichnung "ST Flex „UnterflurboDENführung“"



Länge der Unterflurschiene = Anlagenbreite



Achtung!
Ausrüstung der Tuerranlage mit Sicherheitsvorrichtungen nach jeweiliger
Risikoabwertung gemäß DIN 18650 Teil 1 + 2.

Darstellung mit Schutzflügel und Einschieberverglasung
siehe separate Zeichnung

Item	Code	Bezeichnung	Typ	Material	Hersteller
1	1	1-flügelig	Standard	Aluminium	ST FLEX
2	2	2-flügelig	Standard	Aluminium	ST FLEX
3	3	Sattelteil	Standard	Aluminium	ST FLEX
4	4	Überlicht	Standard	Aluminium	ST FLEX
5	5	Ökovoltaik-fähiges Boden	Standard	Aluminium	ST FLEX
6	6	Dünnspalten	Standard	Aluminium	ST FLEX
7	7	Abgasstromschleuse	Standard	Aluminium	ST FLEX
8	8	Dünnspalten	Standard	Aluminium	ST FLEX
9	9	Öberlichtkante	Standard	Aluminium	ST FLEX
10	10	Abgasrohr	Standard	Aluminium	ST FLEX
11	11	Aluminiumträger	Standard	Aluminium	ST FLEX
12	12	Hersteller	Standard	Aluminium	ST FLEX
13	13	Laut DIN 18650 und Bau- und Fertigprodukte für anfallende Lärm darf dieses Mass nur 4 - 8 m betragen. Alle ersten Lagen Profilmatten beginnen mit 325	Standard	Aluminium	ST FLEX
14	14	Gelagerte Stützen sind nach Möglichkeit zu vermeiden.	Standard	Aluminium	ST FLEX