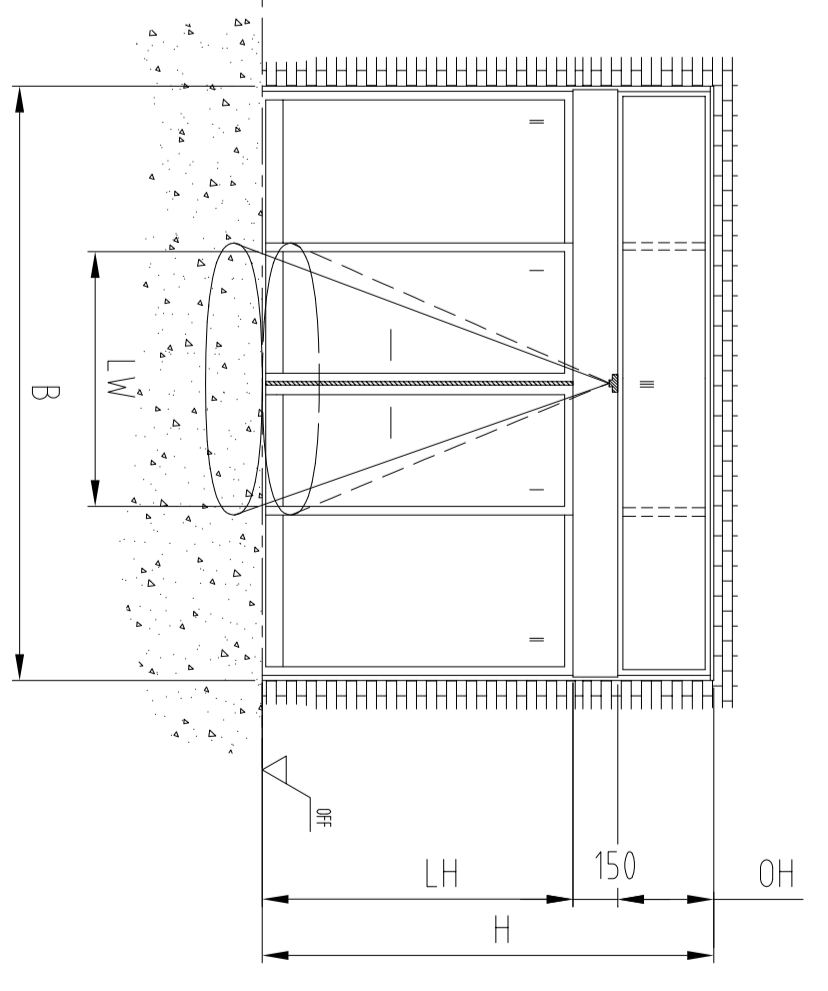
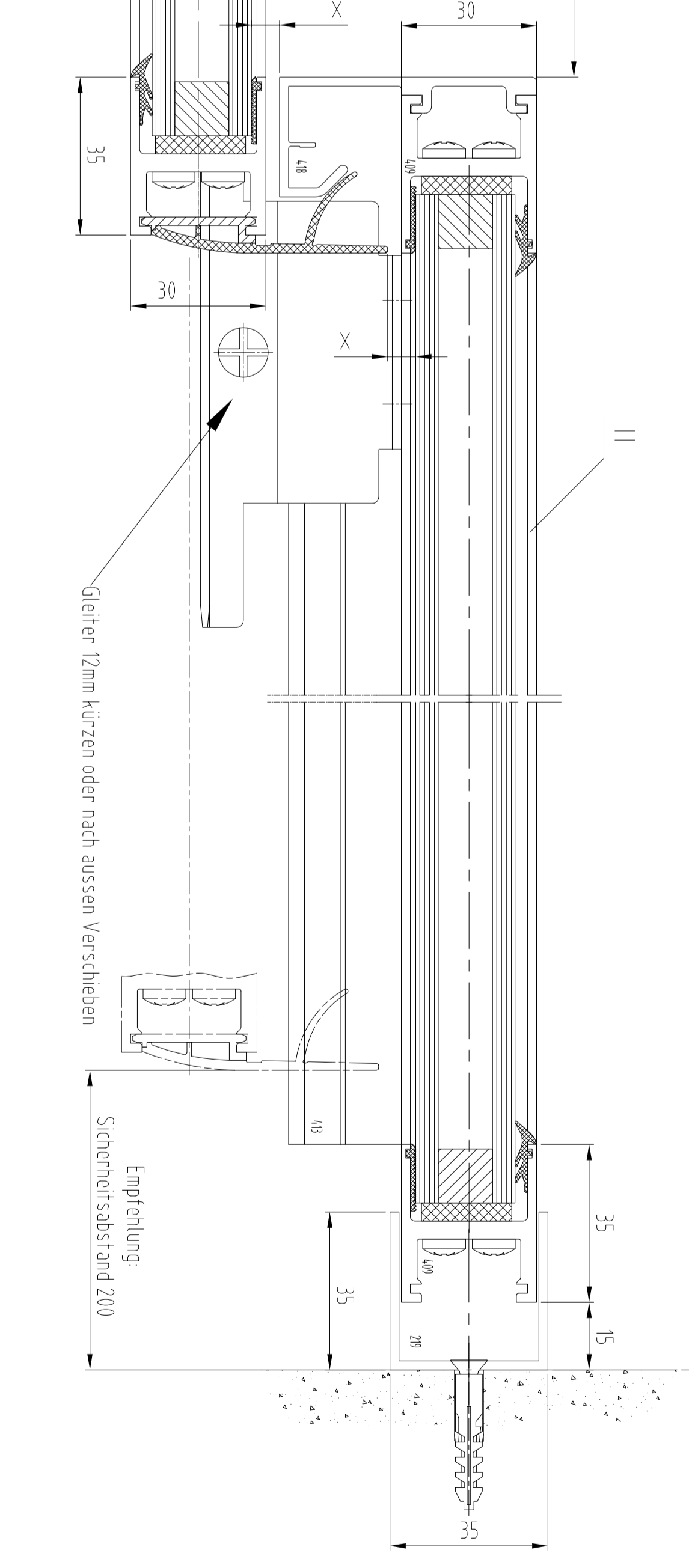
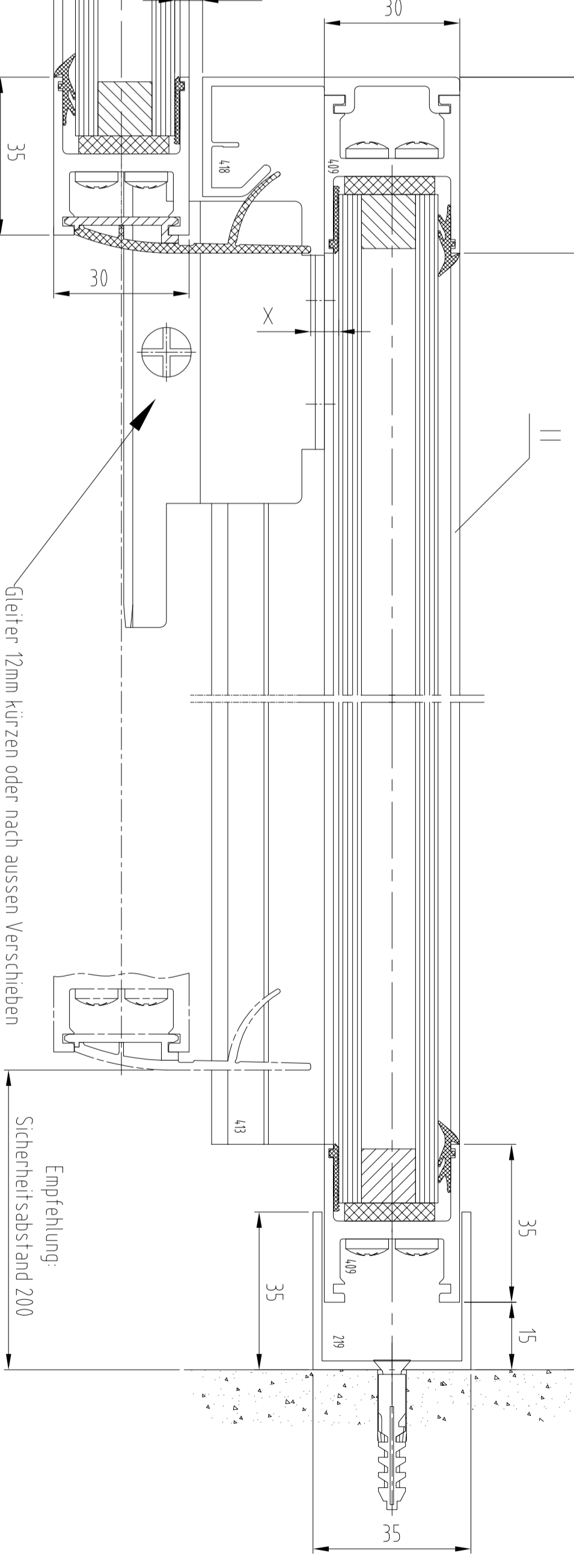
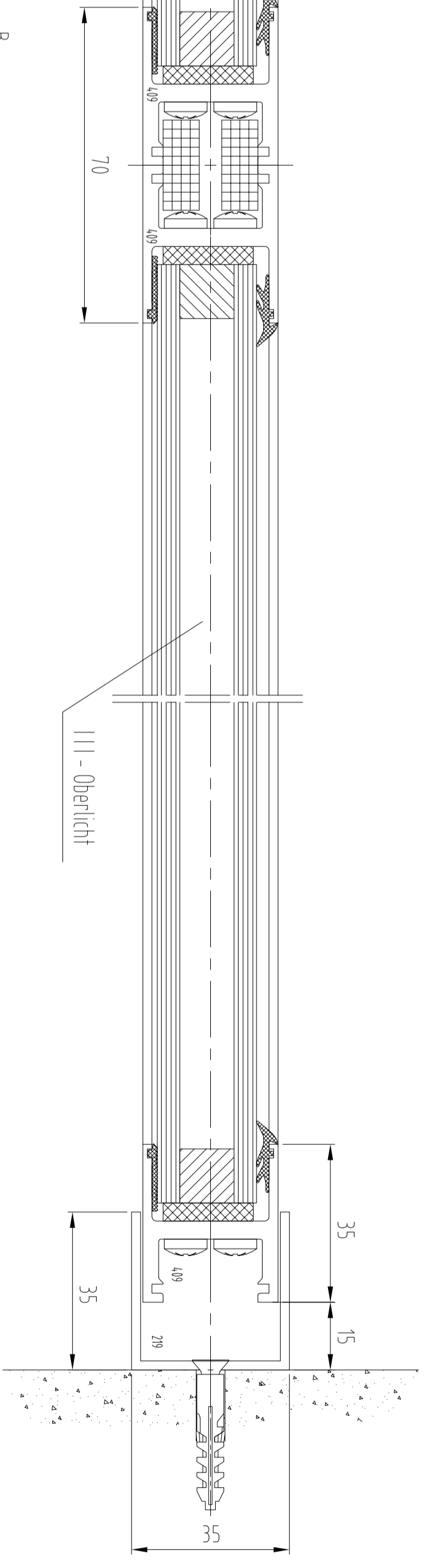
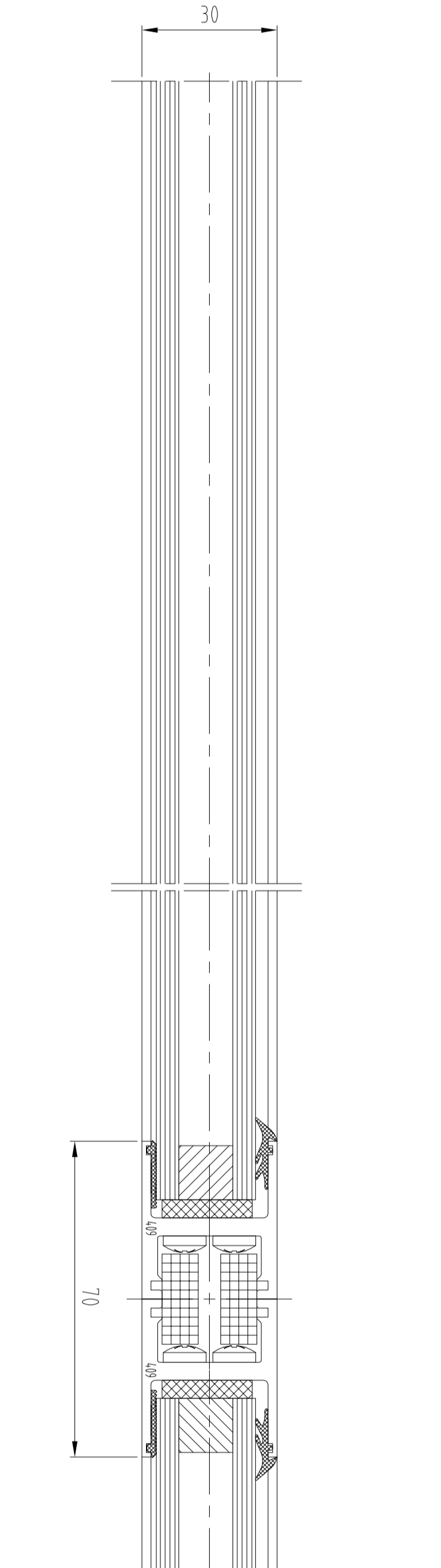
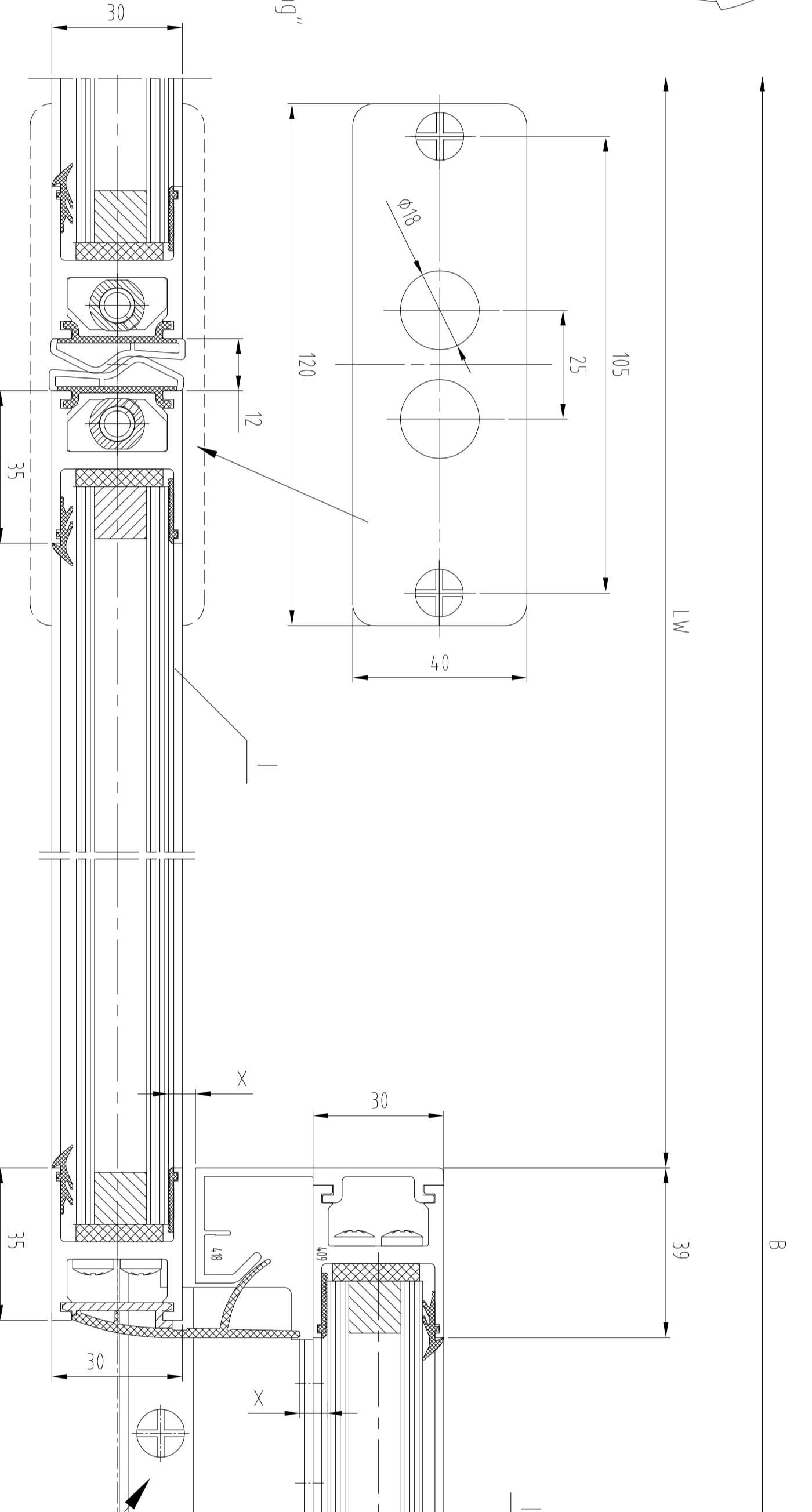
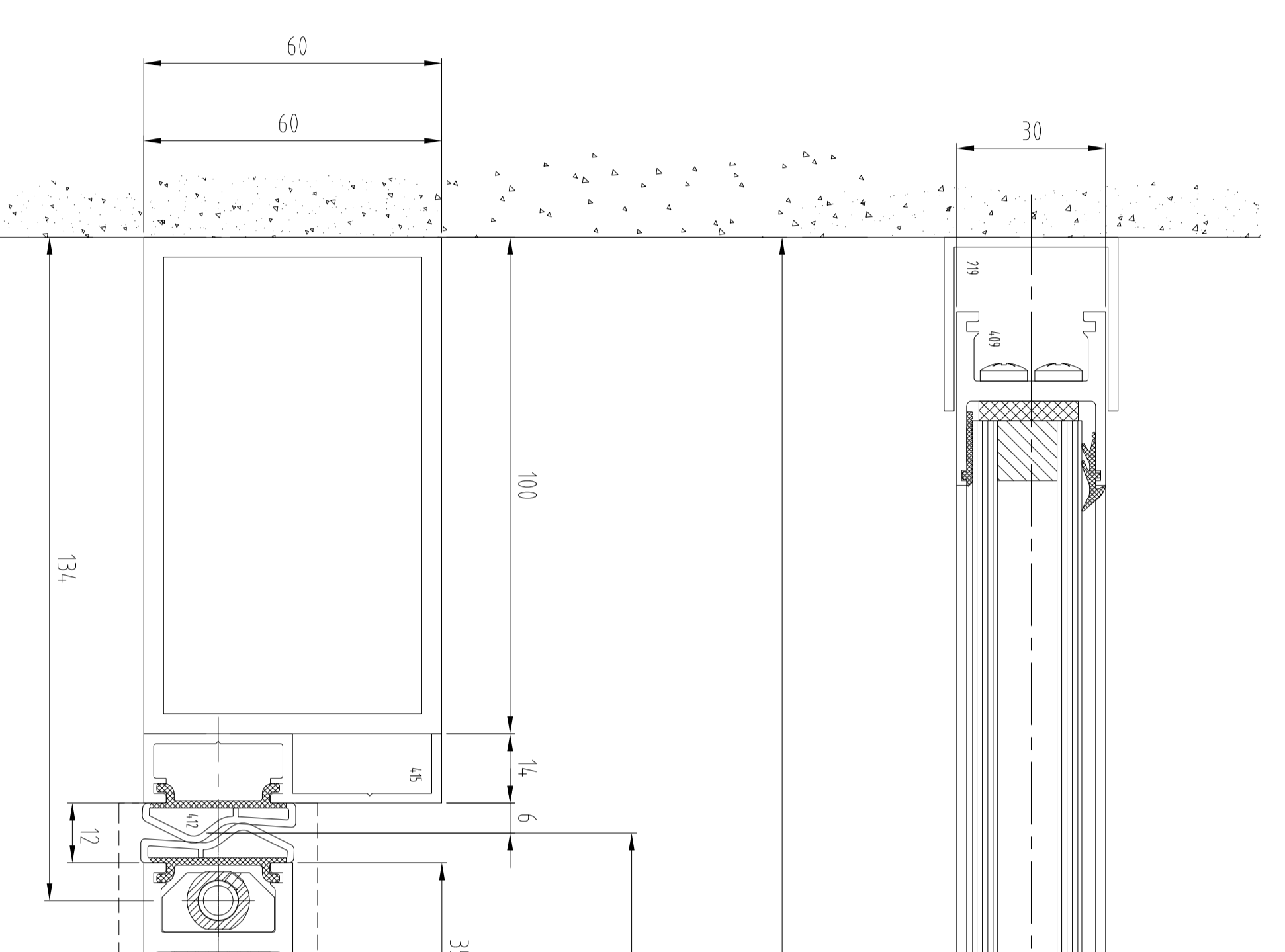
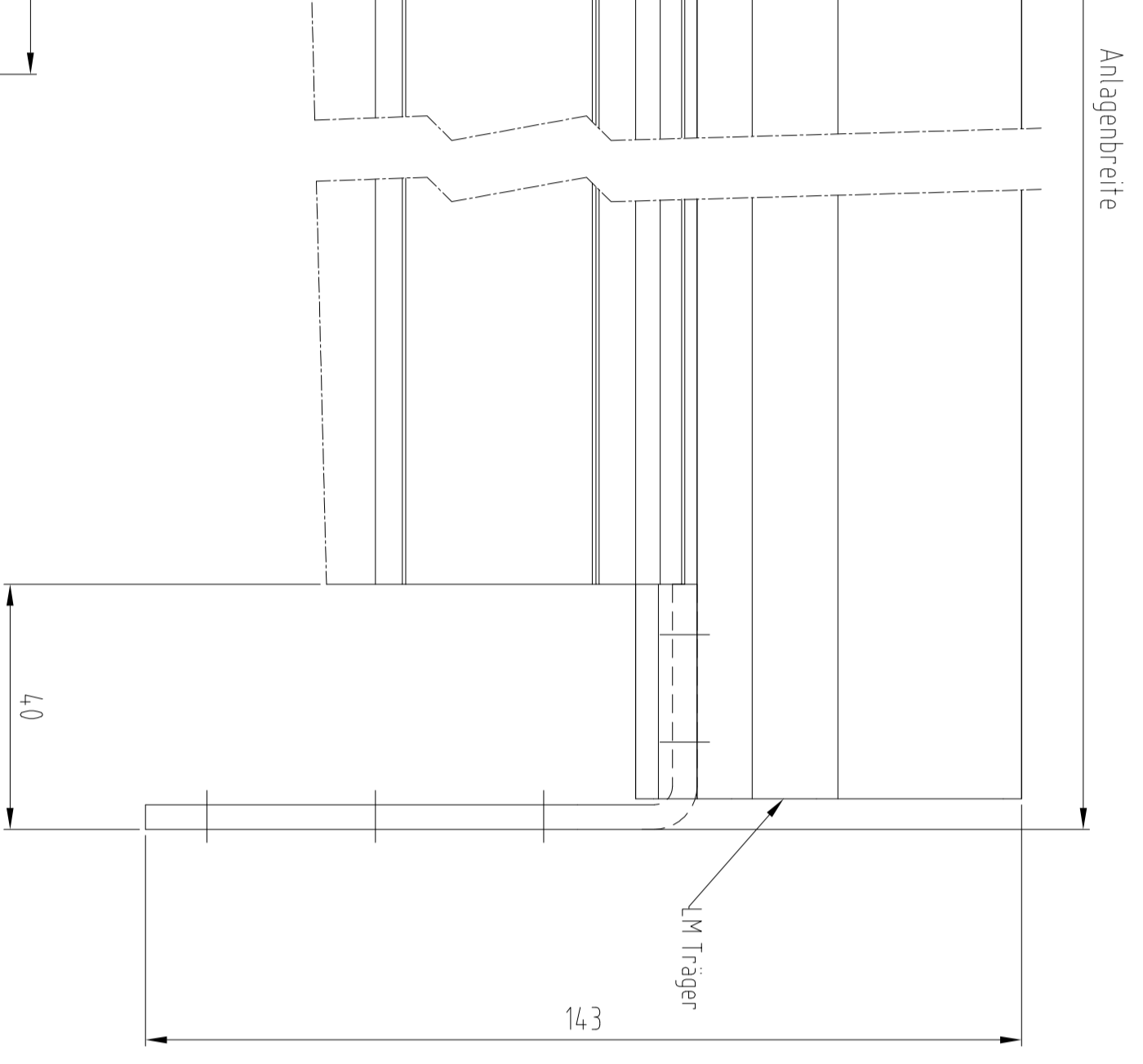


Im die bereits eingebaute Antrieb (Integralverkleidung),
Antriebsblende nach unten abnehmen;
siehe separate Zeichnung "ZS1600-00-6-60 (Integralverkleidung)"

Fahrflügel, Seiten teil mit Sprossenprofil;
siehe separate Zeichnung "ST Flex_Sprossenprofil"



I	Unterflügel
II	Seitenflügel
III	Querflügel
OFF	Überschiebegeräte
LW	Durchgangswelle
B	Außensicherheitsmass
LH	Durchgangsflanke
OH	Überflanke
H	Antriebsreihe
LM	Aluminiumträger

Hersteller

X Laut DIN 18550 sind Bau- und Fertigprodukten für einen
Laufweg von 4 bis zu 8 m betriebsfähig.
Alle ersten flügel Profilelemente beginnen mit 375
Gleiten sind unabhängig von den

Standard / FST-20	Gewicht	2-flügelig	2 x 60 kg 2 x 33 kg
Standard LW 700-3000 FST-20 LW 900-800		Standard FST-20	
B mm = 2 x LW + 98			

Standard / FST-20	Gewicht	1-flügelig	1 x 200 kg 1 x 150 kg
1-flügelig		Standard FST-20	
Standard LW 700-3000 FST-20 LW 900-800			
B mm = 2 x LW + 49 + 100			

Achtung!
Ausrüstung der Türanlage mit Sicherheitsanordnungen nach jeweiliger
Risikobewertung gemäß DIN 18550 Teil 1 + 2.

Darstellung incl. Schutzflügel und Einschieberverglasung
siehe separate Zeichnung.

1	11	ES 200	11	Schiebetürer ST FLEX
1	11	ES 200	11	Schiebetürer ST FLEX
1	11	ES 200	11	Schiebetürer ST FLEX
1	11	ES 200	11	Schiebetürer ST FLEX
1	11	ES 200	11	Schiebetürer ST FLEX
1	11	ES 200	11	Schiebetürer ST FLEX
1	11	ES 200	11	Schiebetürer ST FLEX

© 2020 DEUTSCHE LÖTWEIN & CO. GMBH
Aachen, Germany
257594-00-6-60
Rev. 03