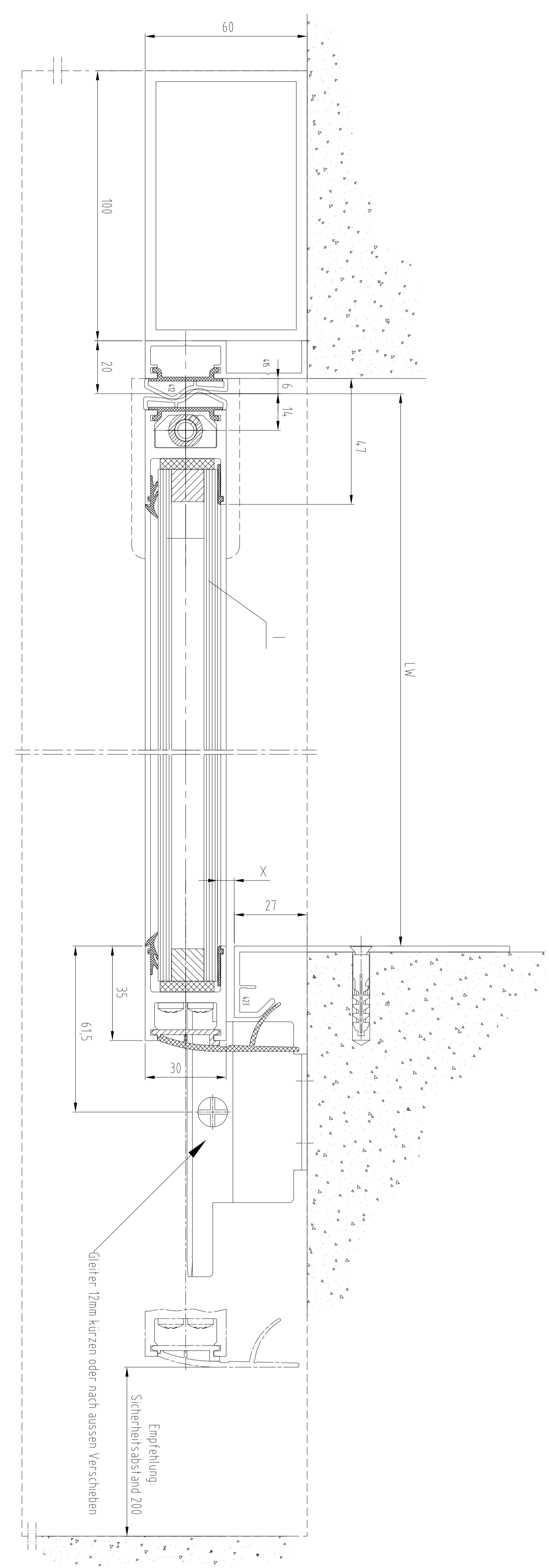
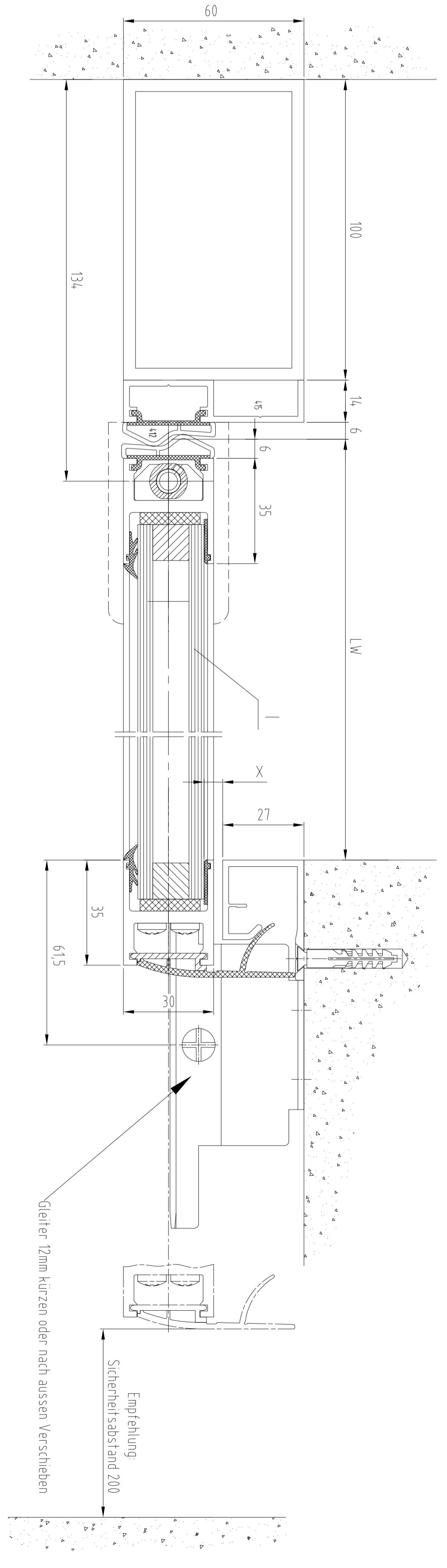
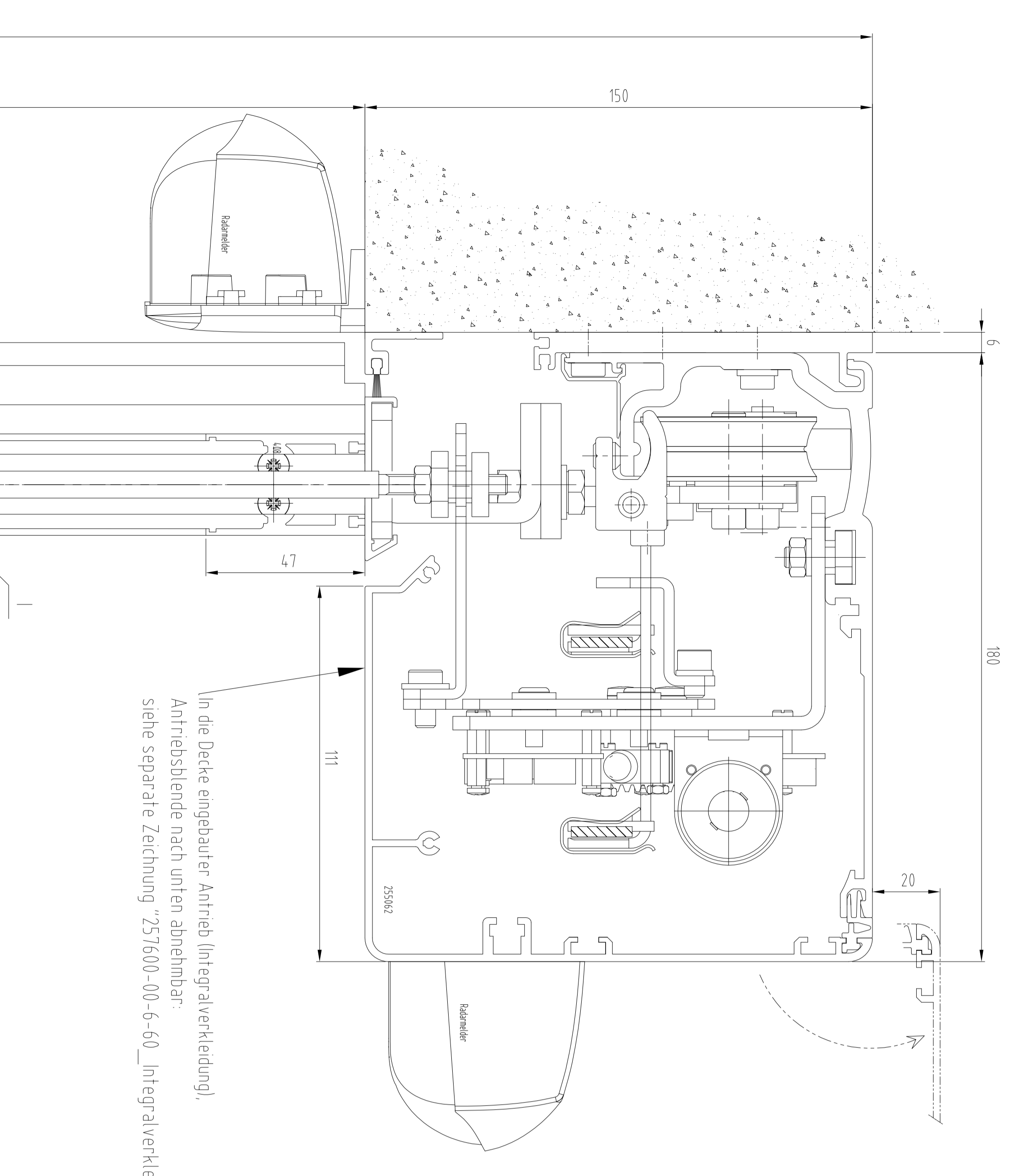


I	1-flügelig	1-flügelig	
OFF	Dieses ist Fertigzustand		
LW	Durchgewicht		
LH	Durchspannlänge		
H	Außenhöhe		
		Höhe	
X	Laut DIN 1850 und Bau- und Planungsstellen hier aktiv taucht erst dann hier nur 4-8 mm tief ein!		
	Alle beschriebenen Profilmassen beinhalten 135°		
	Geeignete Schäden nachvollziehbar setzen		

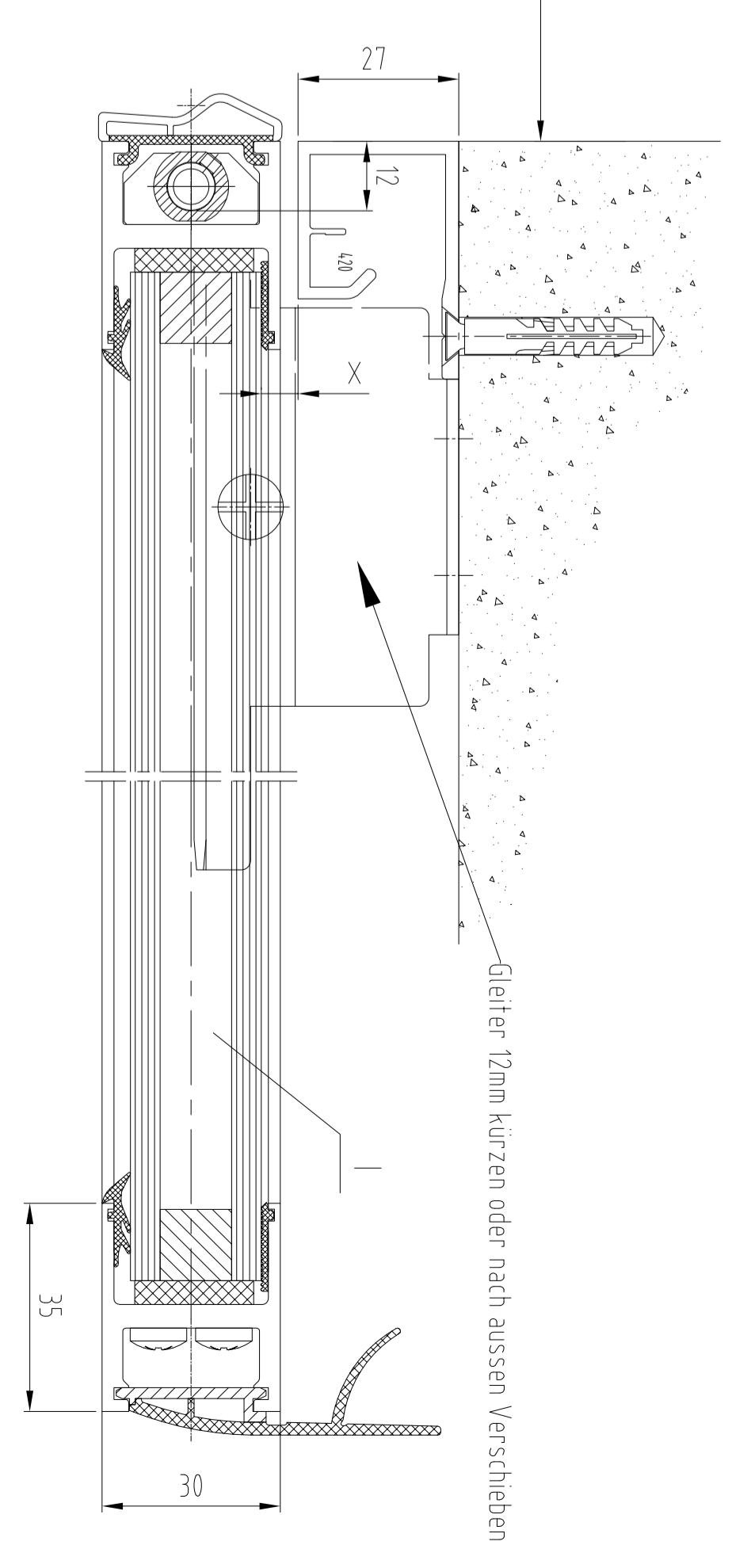
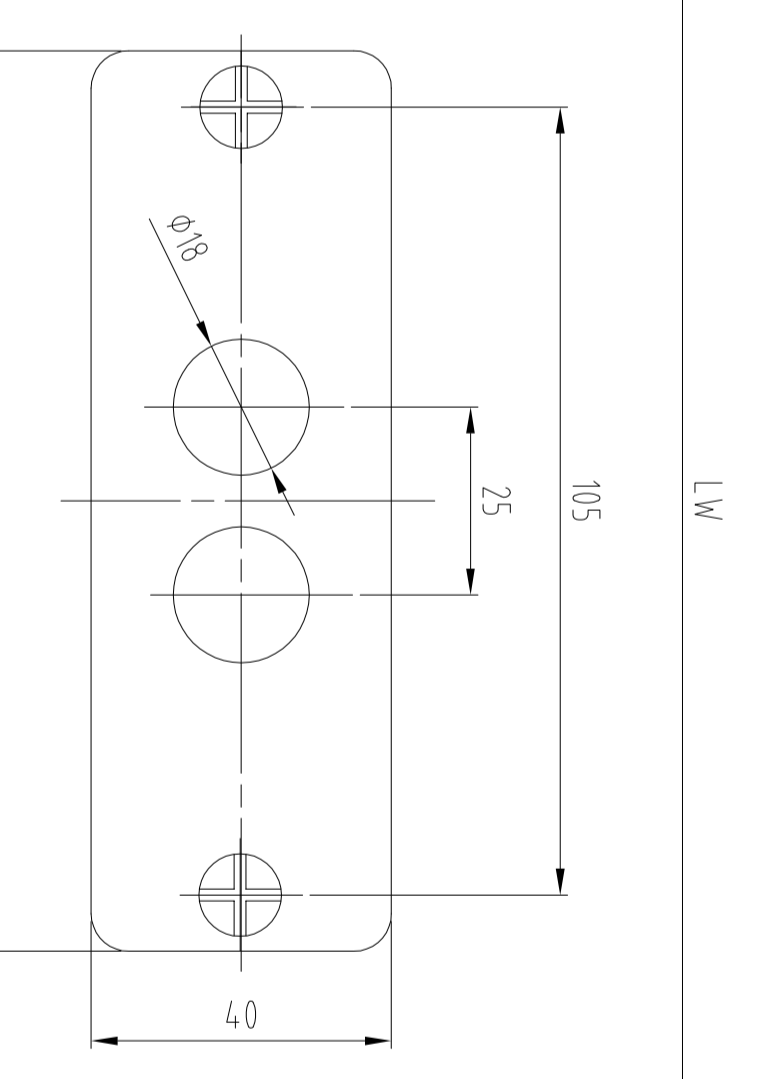
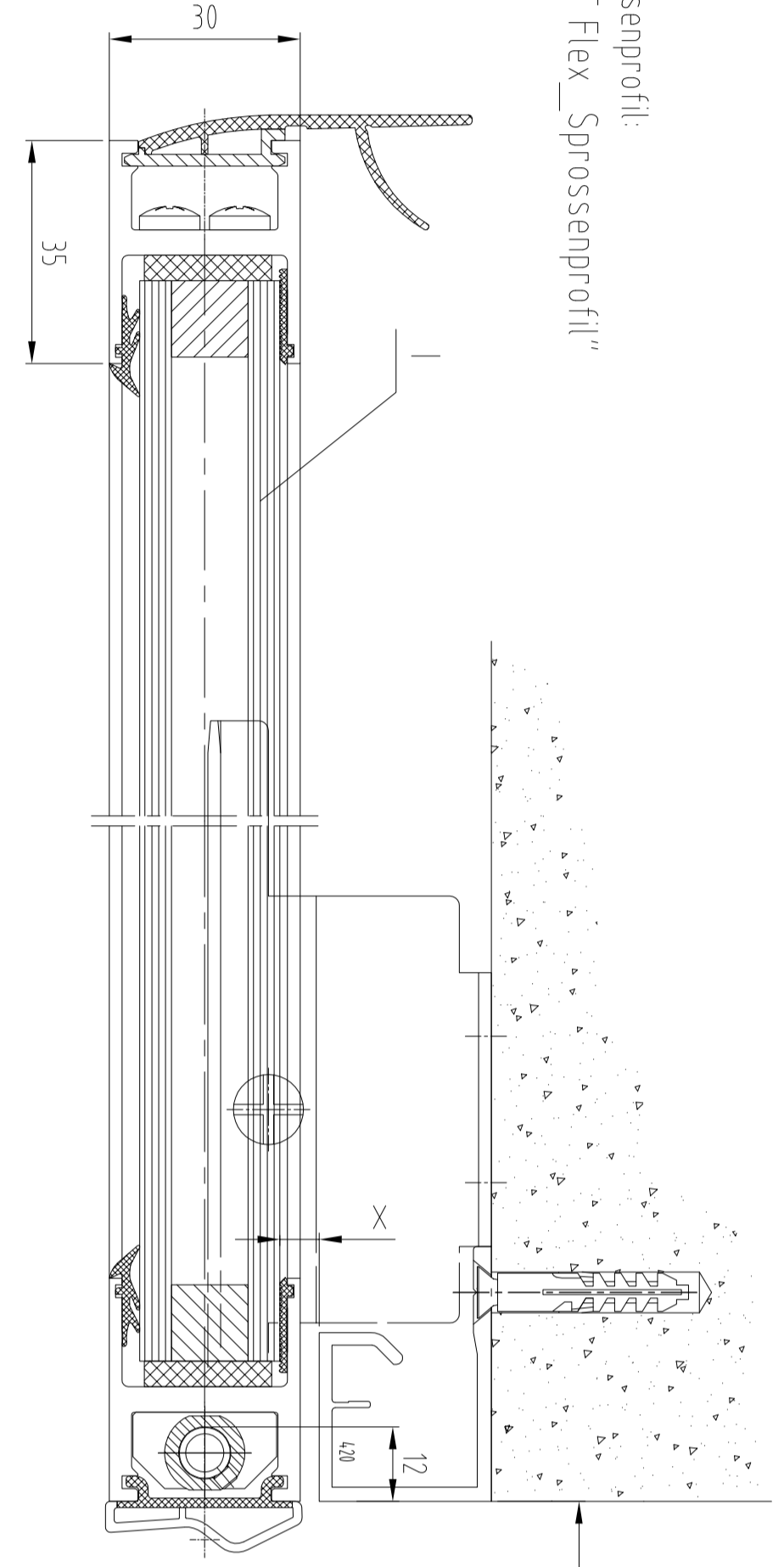


Standard / FST-20	Gewicht	1-flügelig
1-flügelig		
Standard	LW 200-3000	Standard
FST-20	LW 300-880	FST-20
	B min. = 2 x LW + 19 + 120	1 x 200 kg
		1 x 150 kg

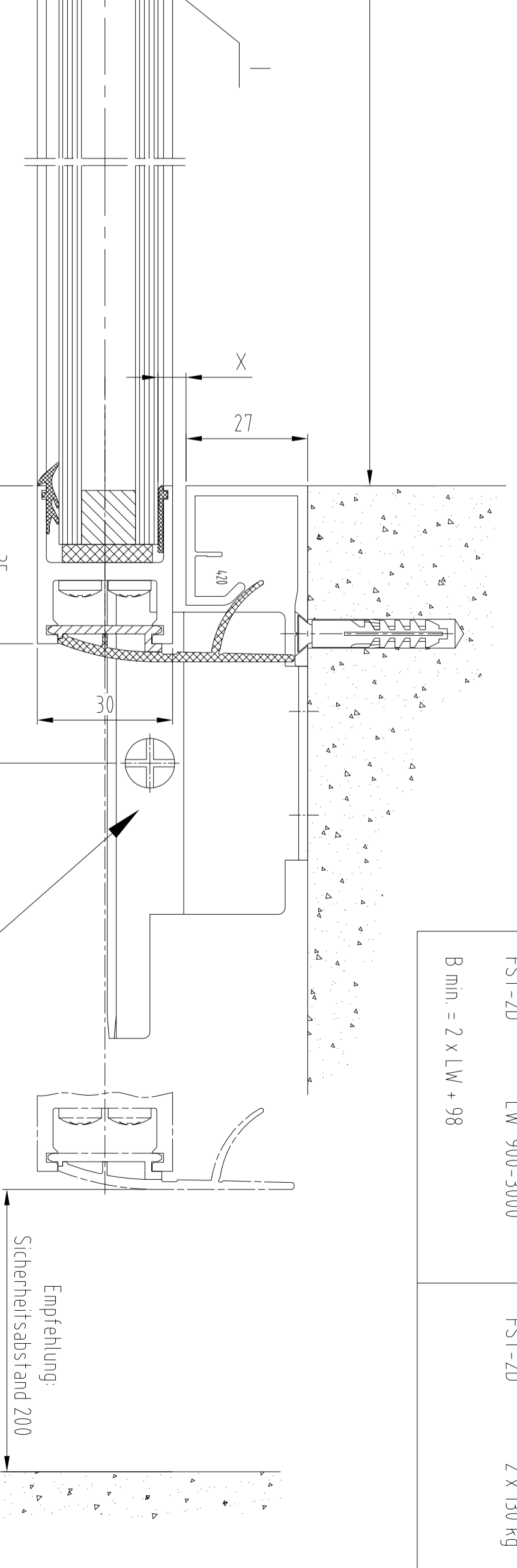
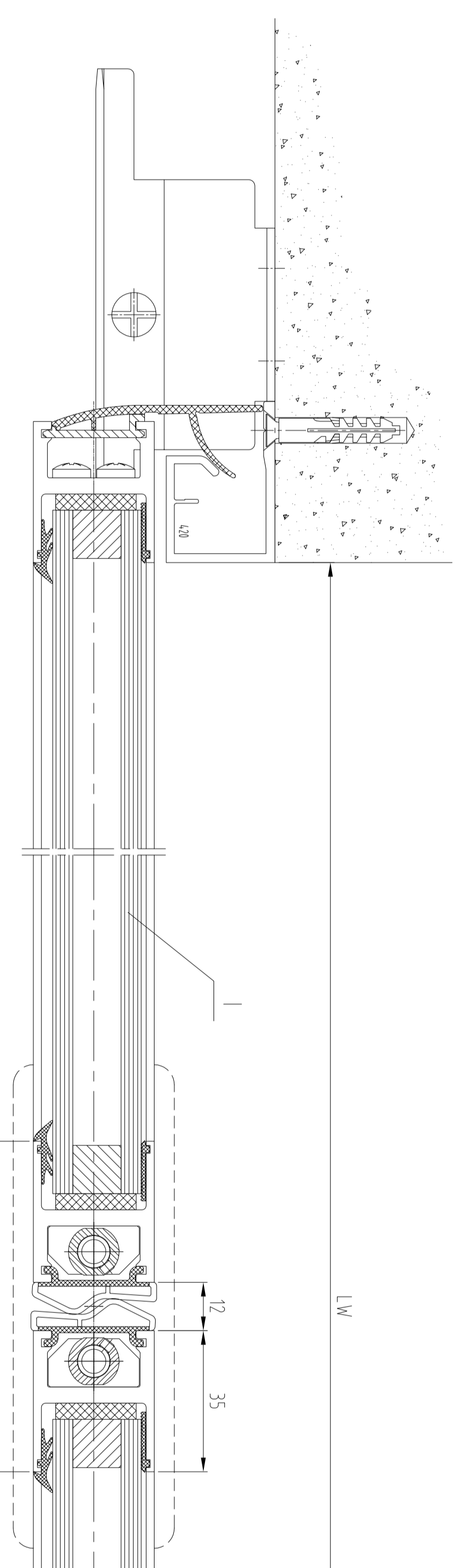
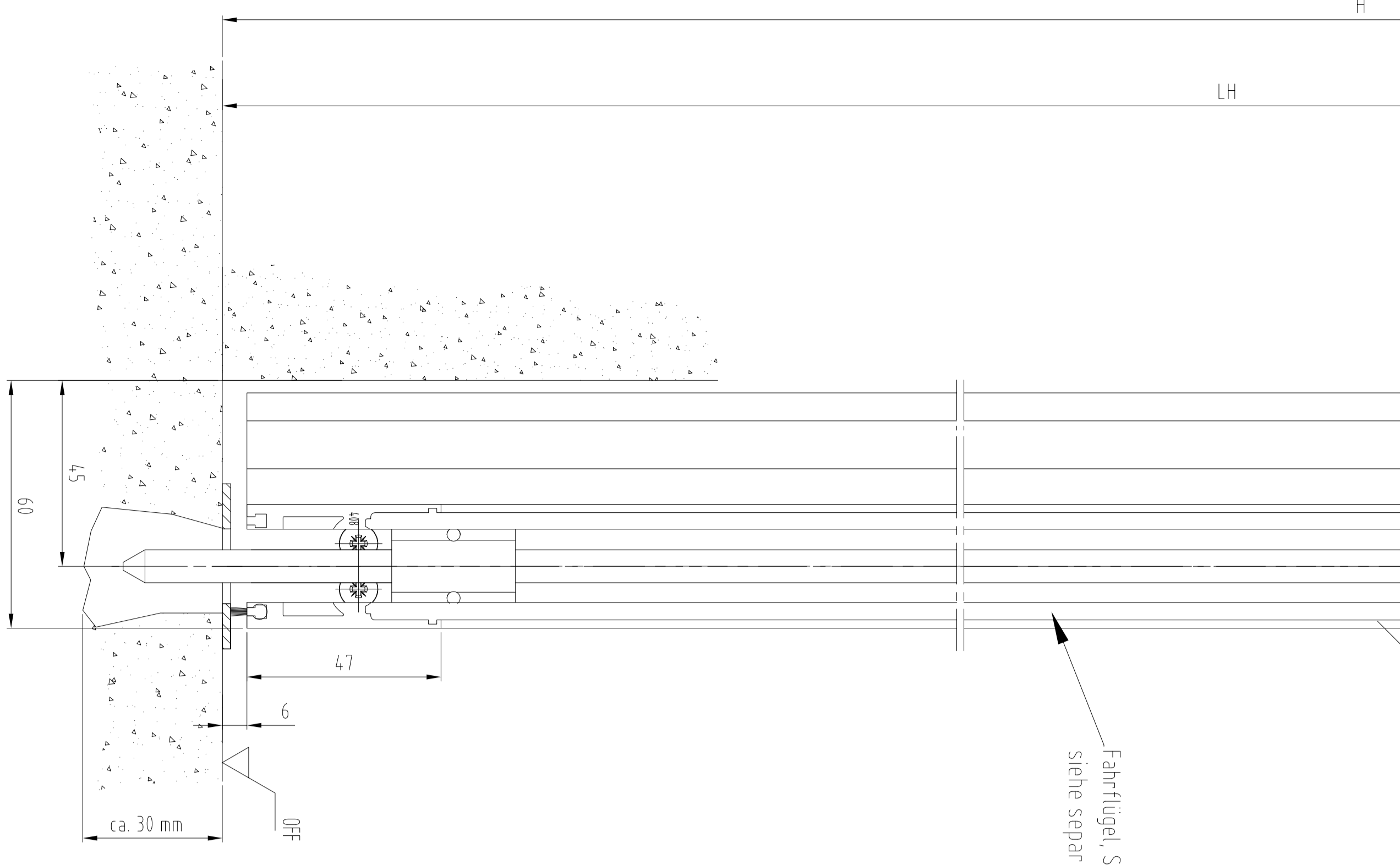


Standard / FST-20	Gewicht	2-flügelig
2-flügelig		
Standard	LW 800-3000	Standard
FST-20	LW 900-3000	FST-20
	B min. = 2 x LW + 98	2 x 180 kg
		2 x 130 kg

Fahrtflügel, Seiten teil mit Sprossenprofil
siehe separate Zeichnung "ST Flex _Sprossenprofil"



Standard / FST-20	Gewicht	2-flügelig
2-flügelig		
Standard	LW 800-3000	Standard
FST-20	LW 900-3000	FST-20
	B min. = 2 x LW + 98	2 x 180 kg
		2 x 130 kg



Darstellung incl. Schutzflügel und Einschleibenverglasung
siehe separate Zeichnung

Achtung!
Ausrüstung der Türanlage mit Sicherheitsvorrichtungen nach jeweiliger
Risikobewertung gemäß DIN 18650 Teil 1 + 2

11	ES 200	Schiebelüer ST FLEX
		Arbeitsdruck 80 - 80Z - ohne Schiene - Behälter
		237392-00-6-60
		00

Verwendung und Montage des Produkts ist ausschließlich zulässig, wenn die nachfolgenden technischen Zeichnungen vollständig zu Grunde gelegt sind. Die Rechte für den Fall der Patentierung oder Gebrauchsmuster-Entscheidung vorbehalten.