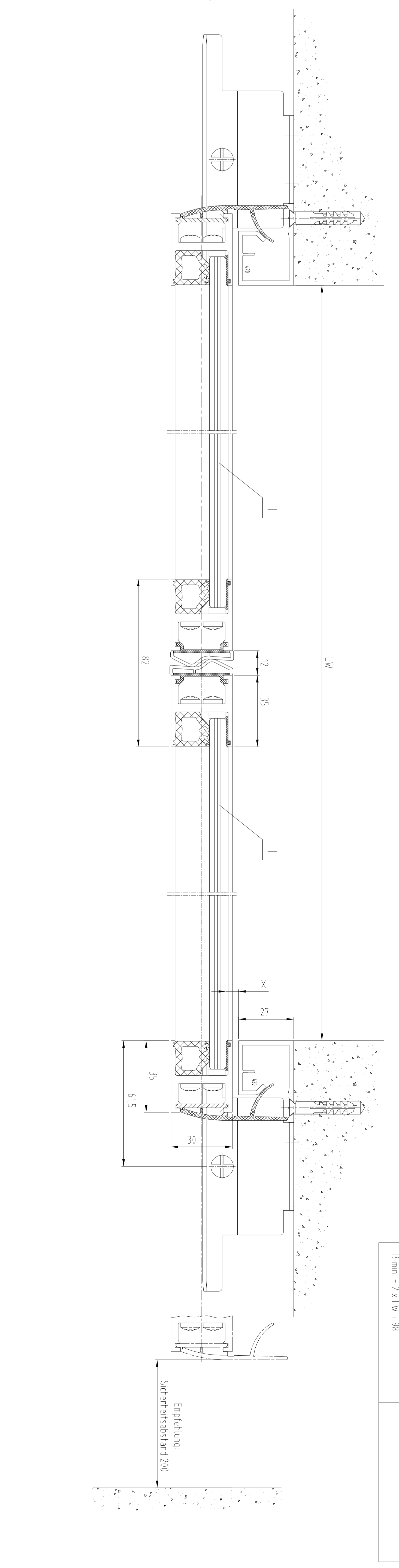
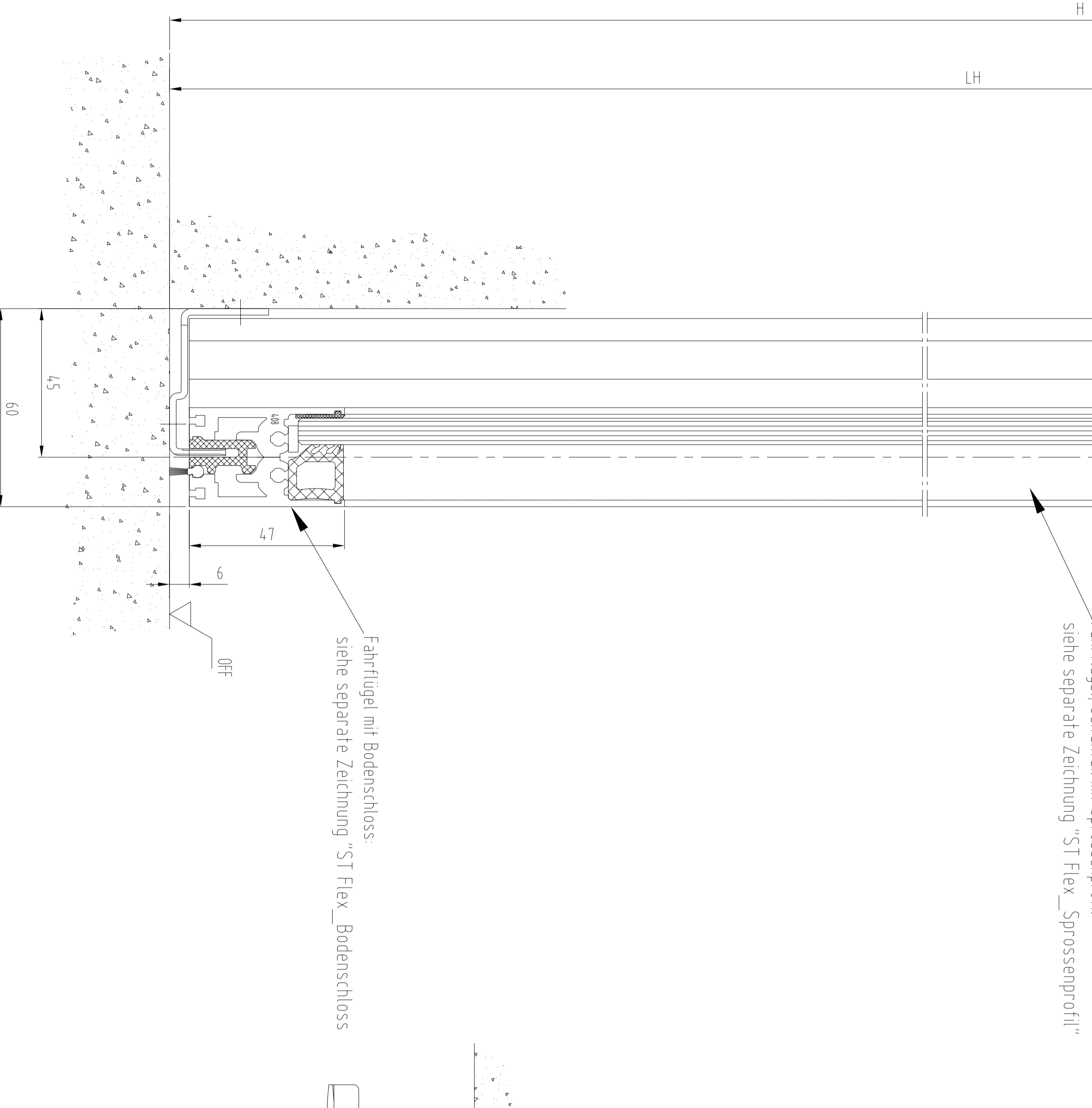
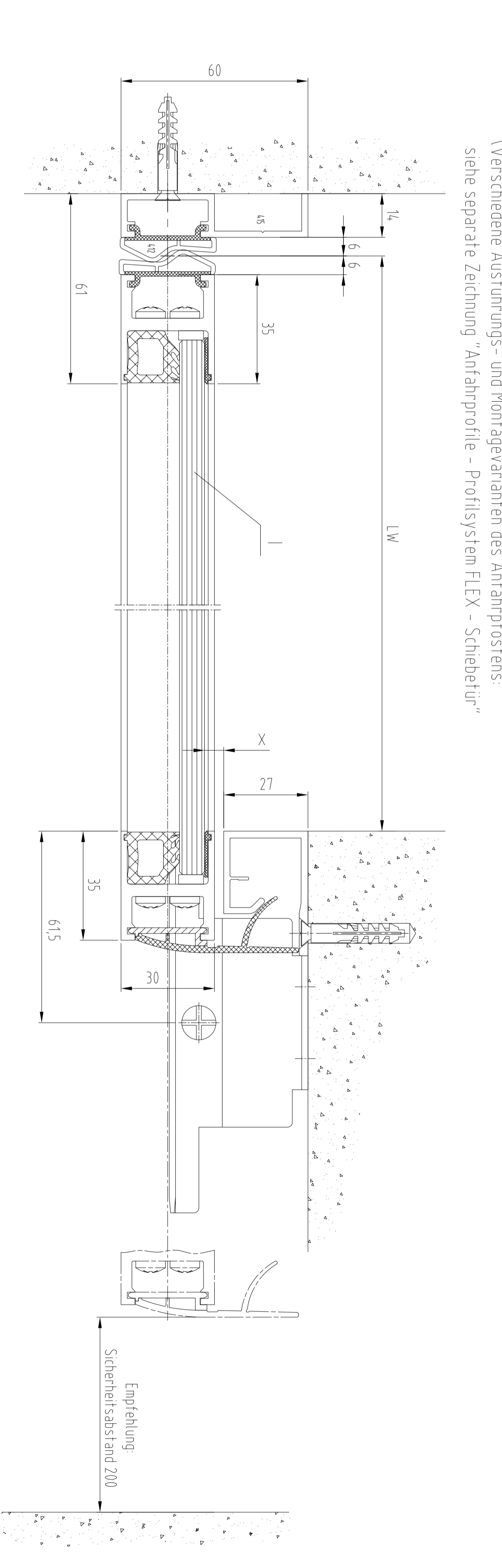
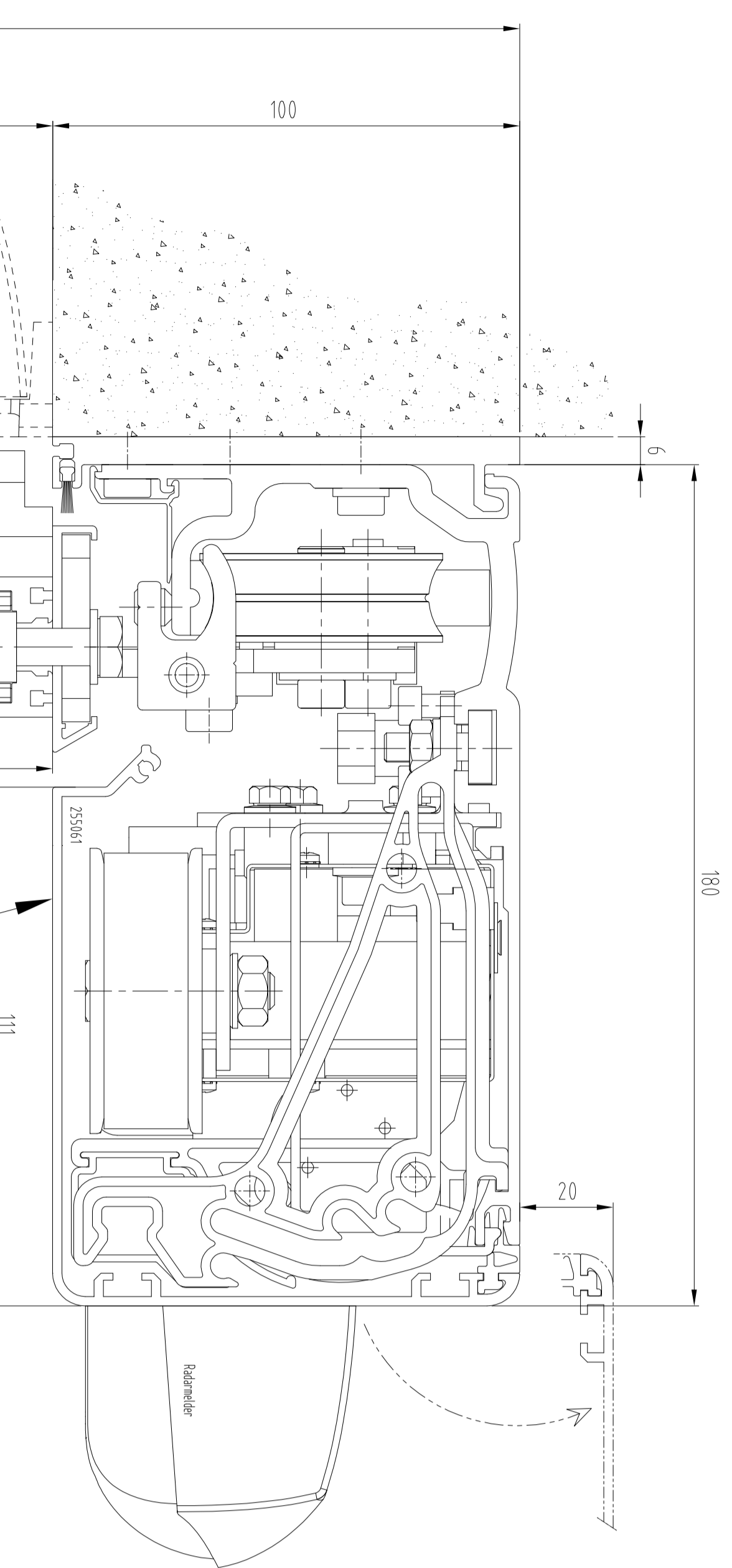


I	1-flügelig	1-flügelig
OFF	Überschiele-Fertigloslösen	
LW	Durchgravnähe	
LH	Durchgravnähe	
H	Aufgravnähe	
		Hinweis
X	Laut DIN 18550 und Bau- und Planungsstellen über Rahmen Lüftung lässt diese Fass nur 4 - 5 mm erragen!	
	Alle dinstilligen Profildrümmen beginnen mit "125"	
	Geborgen stehen nachzuzugeln setzen	



Standard / FST-20	Gewicht
2-flügelig	2-flügelig
Standard LW 800-3000 FST-20 LW 900-3000 B mm = 2 x LW + 98	Standard 2 x 160 kg FST-20 2 x 180 kg

Standard / FST-20	Gewicht
1-flügelig	1-flügelig
Standard LW 700-3000 FST-20 LW 900-1800 B mm = 2 x LW + 49	Standard 1 x 200 kg FST-20 1 x 150 kg

11	ES 200	11	Schiebetür ST FLEX
Kernhöhe 10 - 1533 ohne Scheitel - Bereich			
© 2024 GARDINER & THEOBALD			
257511-00-6-60			
1/1			
00			

Achtung!  
Darstellung incl. Schutzflügel, siehe separate Zeichnung.  
Bei Ausführung mit Schutzflügel, ist immer Isoliervergasung erforderlich!

Achtung!  
Ausrüstung der Türanlage mit Sicherheitseinrichtungen nach jeweiliger  
Risikoabwertung gemäß DIN 18650 Teil 1 + 2

Vertrag über die Herstellung einer Leistung  
Verweigerung und Nichtzahlung bis ins Unendliche nicht zulässig.  
Sämtliche Zusätze sind verbindlich.  
Verpflichtung zur Schadenhaftung.  
Alle Rechte für den Fall  
der Fälschung übertragbar. Eintragung vorbehalten.