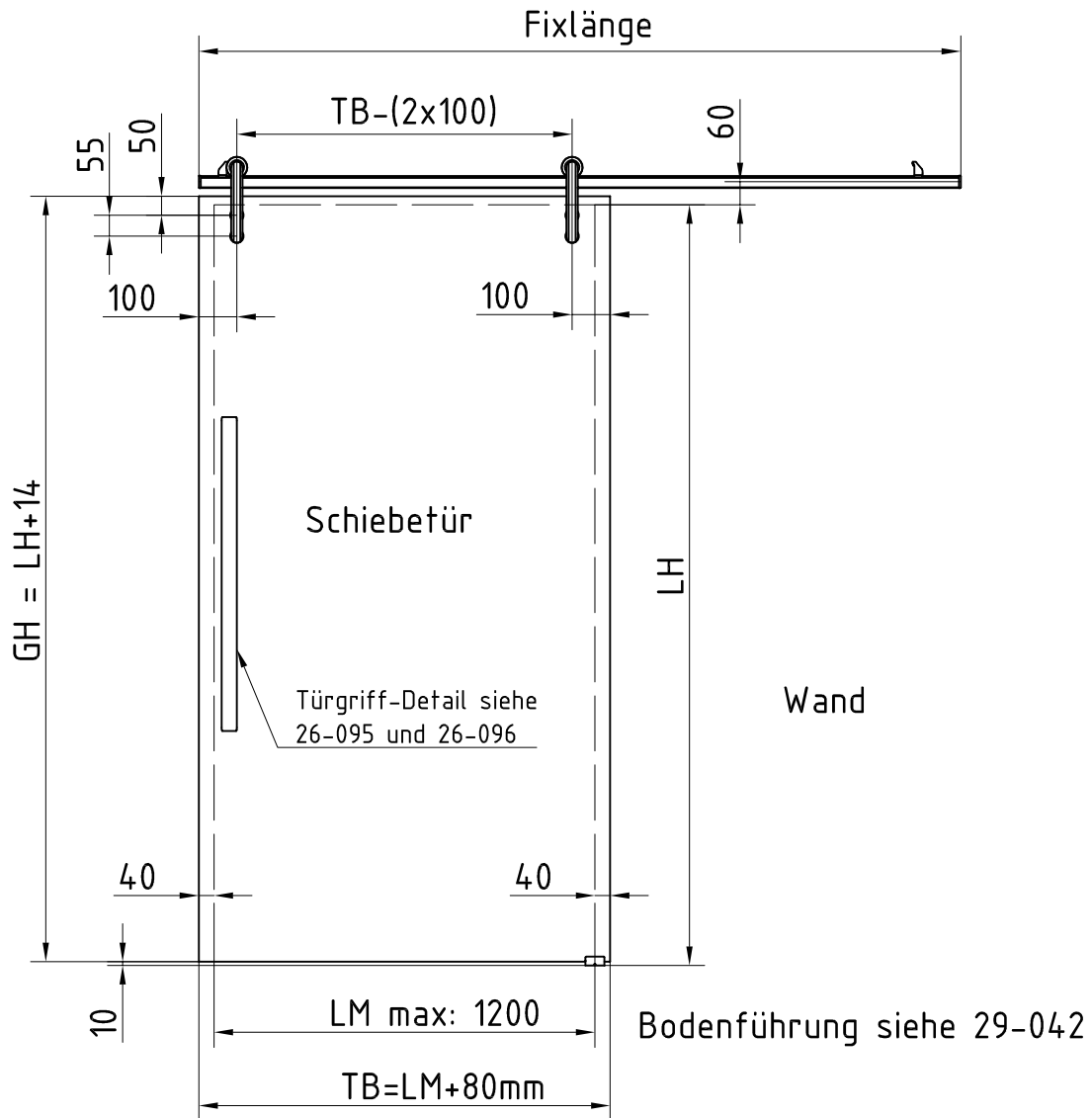


RSP 80 - Schiebetürsystem

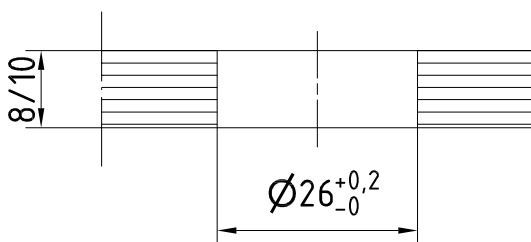
mit aufliegenden Punkthaltern (8 und 10mm Glas)



Der seitliche Überstand der Schiebetür sollte 40mm betragen

TB = Türbreite
 GH = Glashöhe
 LH = Lichte Höhe
 LM = Lichtes Maß

Detail Glasbohrung (1:1)



Türgewicht: 80kg

Beispiel für 10mm Glas
 Tür: 2,5m hoch / 1,08m breit
 Türgesamtgewicht besteht aus:
 Rollengarnituren: 1,5kg +
 ARCOS-Stoßgriff-750: 3,0kg +
 Glas: 67,5kg = 72kg