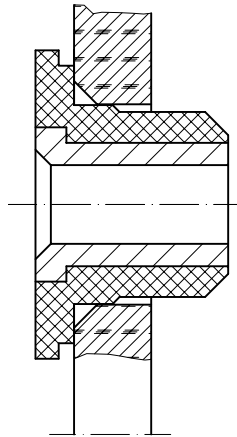


# MANET-Zubehör: Montagehilfen

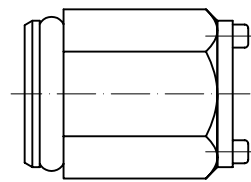
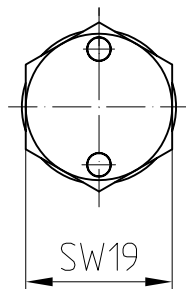


21.137/134/138

Montagebuchse: zum Bohren setzen  
Art. Nr. 21.137



Werkzeug für Befestigung für Drehmomentschlüssel 1/2"  
Art. Nr. 21.134



Hakenschlüssel  
Art. Nr. 21.138



Montagehinweis:  
Punkthalter mit Drehmomentschlüssel auf 15 Nm festziehen.