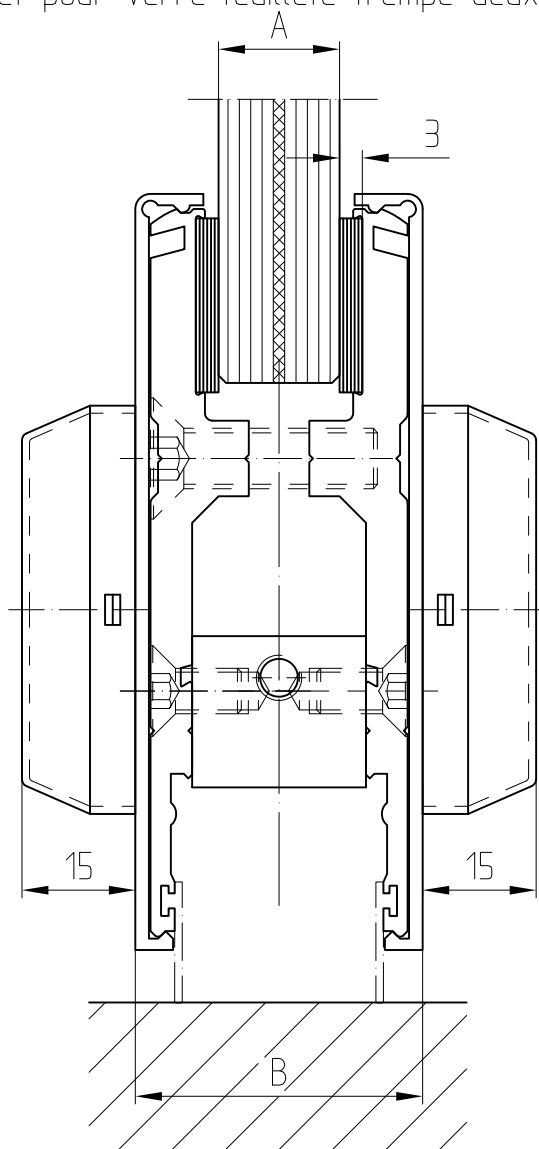


Coupe plinthe basse spéciale



pour verre trempé d'épaisseur 16, 18, 20, 22-30 mm
et pour verre feuilleté trempé deux faces



Longueur cylindre = B + 30

Var.	Ep. verre	Ep. plinthe
	A±0.5	B
001	16	38
002	18	40
003	20	42
004	22	44
005	23	45
006	24	46
007	25	47
008	26	48
009	27	49
010	28	50
011	29	51
012	30	52

Bras de renfort en acier, poids vantail maxi. 150 kg

Couple de serrage
des vis M8 : 20 Nm