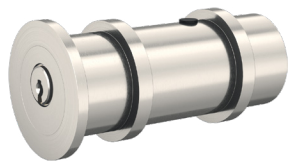


Rangement sécurisé, remise contrôlée

Dépôt de clés pour les espaces extérieurs

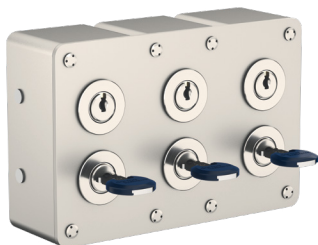
Une clé d'urgence et de danger peut être déposée dans des espaces extérieurs sécurisés en cas d'urgence. En fonction de la situation d'installation, cela peut être intégré au mur ou dans une boîte de protection incendie sécurisée.



Boîte à clés de secours

Une boîte à clés de secours est idéale pour ranger les clés de secours à l'intérieur – au choix avec ou sans verre. Un marteau de secours attaché à une chaîne est disponible en option.

Remise contrôlée de clé Pour une remise contrôlée de clés dans le secteur industriel, administratif ou hôtelier



La clé sécurisée ne peut être retirée qu'en déposant votre propre clé. Celle-ci reste dans le dépôt jusqu'à ce que la clé retirée soit remise. Ce système de verrouillage peut également être utilisé dans les bâtiments administratifs pour séparer les zones de fermetures extérieures et intérieures afin de réduire les risques en cas de perte de clés.

dormakaba

Votre partenaire contractuel dormakaba agréé :

Cylindres de fermeture

Des solutions qui peuvent sauver des vies



Sous réserve de modifications
WN 05544351532, Version 07.2022

**dormakaba
Belgium N.V.**
Monnikenwerve 17-19
BE-8000 Brugge
T +32 50 45 15 70
info.be@
dormakaba.com
www.dormakaba.be

**dormakaba
France S.A.S.**
2-4 rue des Sarrazins
FR-94046 Créteil cedex
T +33 1 41 94 24 00
marketing.fr@
dormakaba.com
www.dormakaba.fr

**dormakaba
Luxembourg SA**
Duchscherstrooss 50
LU-6868 Wecker
T +352 26710870
info.lu@
dormakaba.com
www.dormakaba.lu

Équipez les portes
importantes de
cylindres qui per-
mettent également
d'assurer le passage
en cas d'urgence.

dormakaba

Un sentiment de sécurité pour toutes les situations de porte. Dans chaque situation.

Selon qu'il s'agisse d'un immeuble ou d'un appartement, les exigences des utilisateurs sont tout à fait différentes. Qu'il s'agisse d'un bâtiment industriel, d'un hôtel, d'un hôpital, d'un immeuble commercial, d'un immeuble résidentiel ou d'une maison individuelle, les conditions structurelles et les situations de porte varient d'un objet à l'autre.

Dans la vie quotidienne, il faut généralement choisir entre sécurité et confort lorsqu'il s'agit d'accéder au bâtiment ou à des zones individuelles du bâtiment. Des solutions électroniques et des clés sont souvent utilisées ici, en plus des solutions mécaniques et mécaniques. Cependant, il ne faut pas négliger la sécurité en cas d'urgence. En cas d'urgence, il doit être possible de quitter un bâtiment en toute sécurité et les secouristes doivent pouvoir se rendre rapidement dans les zones dangereuses pour sauver des vies. Pour cette raison, il faut équiper les portes en question de cylindres de fermeture qui permettent également d'assurer le passage en cas d'urgence.

Bien entendu, nos cylindres de fermeture sont également testés pour la protection incendie selon les normes EN 1634-1 et EN 1634-2 et répondent à des exigences de sécurité élevées.



Verrouillé de l'intérieur ? Pas de problème en cas d'urgence.

Fonction de clé d'urgence et de danger (GF)

Votre exigence :

Vous souhaitez pouvoir déverrouiller des portes en cas d'urgence ou de danger, même s'il y a une clé à l'intérieur. De plus, cette clé ne doit être réellement utilisée qu'en cas d'urgence et non de manière abusive.

Le principe :

La fonction clé d'urgence et de danger permet par ex. pour un cylindre double de déverrouiller la porte depuis le côté opposé, si une clé est insérée d'un côté et ce, quel que soit le nombre de tours donné – cependant, pas avec une clé standard, mais uniquement avec une clé d'urgence et de danger faisant l'objet d'une gestion et d'un enregistrement particulier.



Ouverture d'urgence toujours possible, même si une clé est insérée à l'intérieur.



La fonction de clé de secours est disponible pour les clés réversibles et les clés plates à découpes ainsi que pour les installations de fermeture ou les serrures individuelles.



Une ruée sur la porte de secours ? La voie est libre.

Cylindre à course libre (FZG) pour serrures à engrenage de portes de secours

Votre exigence :

vous souhaitez être sûr qu'en cas d'urgence, les portes de secours puissent être ouvertes de manière fiable et aisée.

Le principe :

les cylindres du modèle FZG sont plus particulièrement utilisés ou nécessaires pour les serrures à engrenage de portes de secours.

Concernant les serrures pour portes de secours, il faut tenir compte des exigences spécifiques auxquelles doit répondre le cylindre de fermeture. Ces exigences sont définies dans les certificats de performance du type de serrure respectif et doivent impérativement être respectées.

Le modèle de cylindre de fermeture FZG assure que la came de verrouillage du cylindre tourne toujours librement lorsque la clé est retirée – même si une pression est exercée sur la came de verrouillage du cylindre de fermeture lors du retrait de la clé.



Rotation libre avec un cylindre de fermeture du modèle FZG.