



**Jetzt neu mit
optimiertem
Armsystem im
XEA Design!**

dormakaba Drehtürantriebe ED 100/ED 250

Ein starker Antrieb

Ob komfortable Begehung von Eingangstüren, sichere Brandschutztüren einzeln oder als Systemlösung für Flucht- und Rettungswege – all das ermöglichen die dormakaba Drehtürantriebe ED 100/ED 250.

Der Antrieb hat geringe Abmessungen und kann durch den modularen Aufbau leicht an die individuellen Bedürfnisse angepasst werden. Er ist stark und glänzt im Systemverbund mit sicheren Funktionen rund um die Tür.

Alles in allem bieten ED 100/ED 250 ein von der Planung und Montage bis zur Nutzung durchdachtes System, das universell eingesetzt werden kann.

Neues Armsystem im XEA-Design

Um die Qualität und Haltbarkeit der Drehtürantriebe weiter zu verbessern wurde ein neues Armsystem im modernen dormakaba XEA-Design entwickelt.

Das neue System bietet neben der Optik viele Vorteile in Bezug auf Technologie, Montage, Benutzersicherheit und Langlebigkeit.

Neu: auch verfügbar in der Variante drückende Gleitschiene für den Einsatz an Brandschutztüren.

Verfügbar ist das neue Gestänge für die bekannten Ausführungen Normalgestänge und Gleitschienensystem.

Das dormakaba XEA Design

Die XEA Designsprache basiert auf einer umfassenden, ganzheitlichen Haltung und berücksichtigt in zehn Punkten konsequent unseren eigenen Anspruch an Kompatibilität, Hochwertigkeit, Innovation, Durchdachtheit und Ästhetik.

XEA verbindet die Produkt- und Unternehmenswelten von dormakaba zu einem durchgängigen Design, das inhaltlich und visuell eine wiedererkennbare Sprache spricht.

Das neue Armsystem für ED 100/ED 250 – Die Neuheiten im Überblick

Neue Technologie

- Armsystem und Achse mit Vielzahngeometrie
- Optimierung der Kraftverteilung im Getriebe
- Vielzahnachse beweglich gelagert
- Größere Toleranz an den Verbindungspunkten

Neue Funktionalitäten

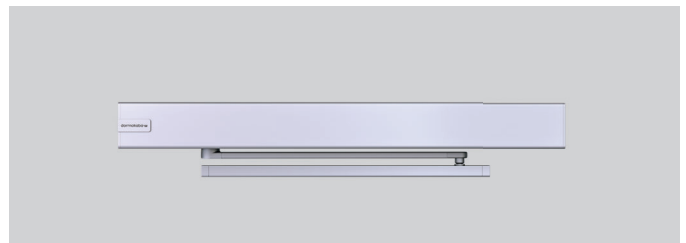
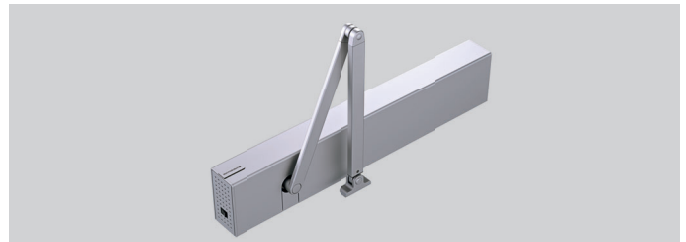
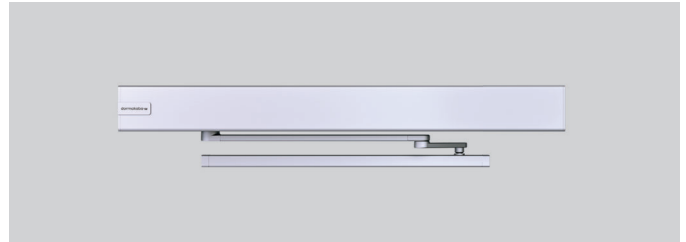
- ED 250 mit Schließergröße EN 4-7
- Gleitschiene drückend an Brandschutztüren bis EN 4

Einfache Montage

- Geringere Komplexität dank Reduzierung der Bauteile
- Das nur mit einem Handgriff ausziehbare Gestänge ermöglicht eine einfachere Einstellung und Justage des Antriebssystems

Neues Design

- Gleiche Außenkontur für Ober- und Unterarm
- Lackierbare Achsverlängerung
- Voll abgedeckte Schrauben
- Aufeinander abgestimmte Formen und Konturen ermöglichen ein stimmiges und modernes Produktdesign



Ihre Vorteile:

Architekt

- Planungssicher: flexibler Aufbau durch modulares ED 100/ED 250 System
- Design: XEA-Design, gleiche Konturen, keine sichtbaren Schrauben, Achsverlängerung jetzt auch in Antriebsfarbe erhältlich
- Erweiterte Funktionen: Gleitschiene drückend an Feuer- und Rauchschutztüren
- Feuer- und Rauchschutztüren bis 1600 mm Türbreite (EN 7)

Endkunde/Betreiber

- Design: XEA-Design, gleiche Konturen, keine sichtbaren Schrauben, Achsverlängerung jetzt auch in Antriebsfarbe erhältlich
- Sicherheit: sicherer Betrieb durch Abdeckkappe mit integriertem Einklemmschutz beim Gestänge
- Verbesserte Technologie kann die Langlebigkeit des Systems erhöhen

Händler

- Reduzierung des Lagerplatzes möglich – nur noch eine Variante des ED 250
- Erweiterte Funktionen: Gleitschiene drückend an Feuer- und Rauchschutztüren
- Feuer- und Rauchschutztüren bis 1600 mm Türbreite (EN 7)

Verarbeiter

- Vereinfachte Installation des Armsystems ohne Spezialwerkzeug (durch reduzierte Anzugsmomente)
- Identische Montagepositionen wie bisher (nur EN 7 versetzt)
- Einfache Montage durch gleiche Bauteile, Entfall des Gleitschienengehäuses, Normalgestänge jetzt mit Teleskopeinstellung
- Reduzierung der Varianten: Nur noch eine ED 250 Variante
- Sicherheit: Abdeckkappe mit integriertem Einklemmschutz beim Gestänge
- Erweiterte Funktionen: Gleitschiene drückend an Feuer- und Rauchschutztüren
- Feuer- und Rauchschutztüren bis 1600 mm Türbreite (EN 7)