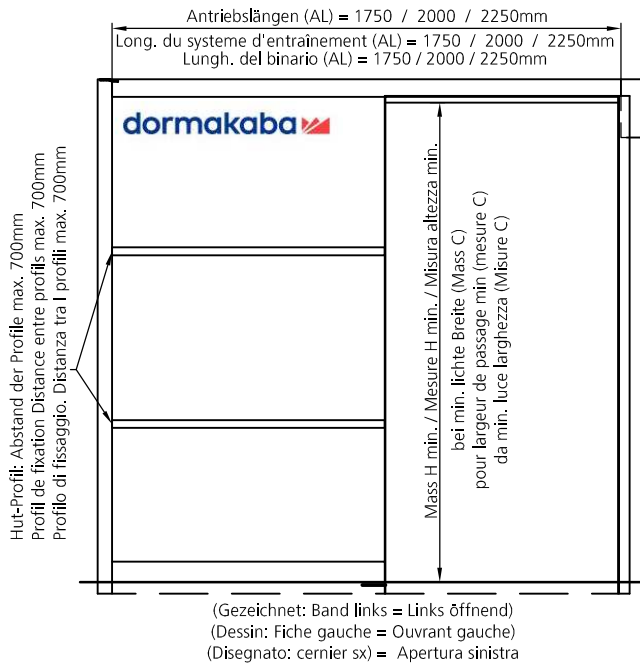
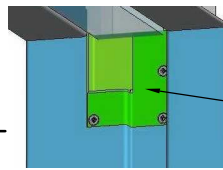


**Antrieb bauseits / Mécanisme d'entraînement par vos soins
Meccanismo di scorrimento di vostra competenza**



ACHTUNG:
 Platz für EL-Kasten einplanen.
 Attention: place à prévoir pour boîtier él.
 Attenzione: Posto previsto per scatola el.

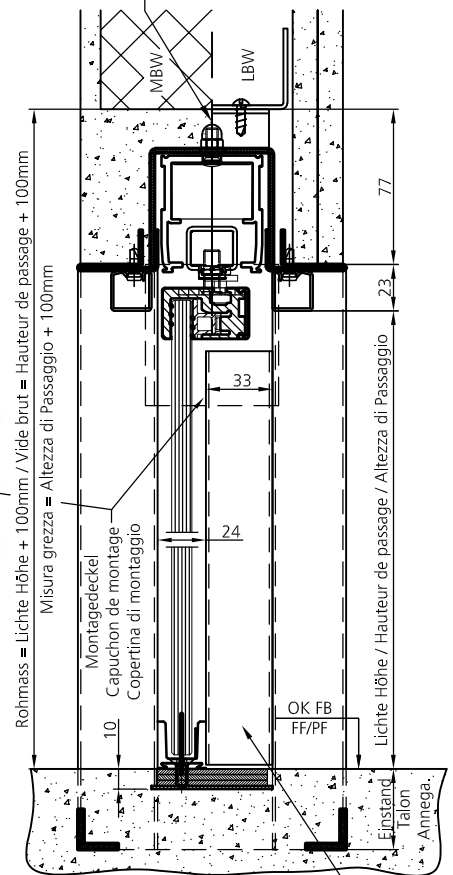


(Gezeichnet: Band links = Links öffnend)
 (Dessin: Fiche gauche = Ouvrant gauche)
 (Disegnato: cernier sx) = Apertura sinistra

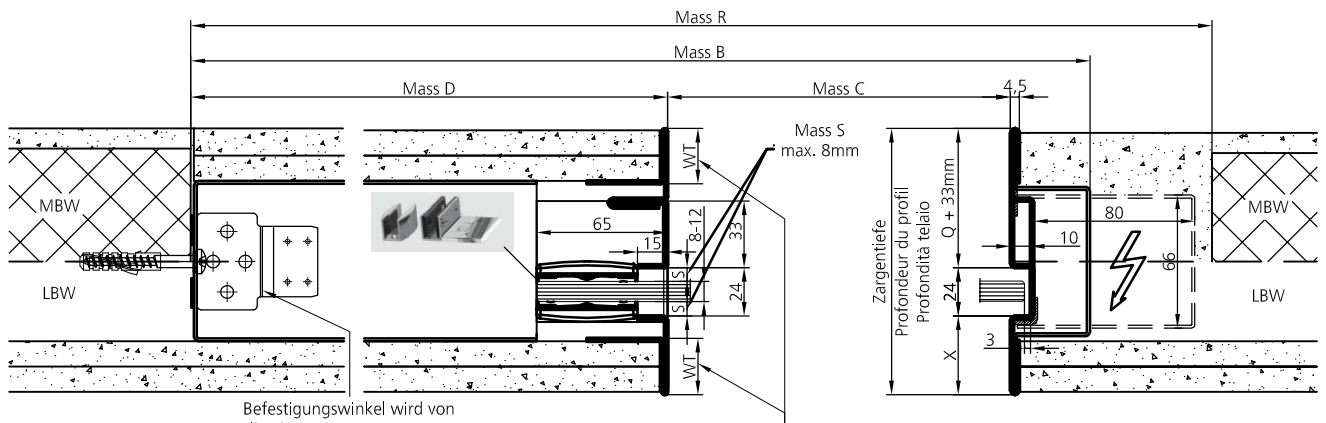
Antriebslänge	Mass R	Mass B	Mass C	Mass D	Mass H bei LB min.
1750mm	1885mm	1825mm	700-830mm	1085-955mm	mind. 1700mm
2000mm	2135mm	2070mm	835-960mm	1200-1075mm	mind. 1900mm
2250mm	2385mm	2320mm	945-1085mm	1340-1200mm	mind. 2140mm

Antriebe nur in diesen 3 Längen erhältlich. Rohmass muss zwingend eingehalten werden.
 Système d'entraînement disponible seulement dans ces 3 longueurs. Le vide brut doit absolument être respecté.
 Sistema di scorrimento disponibile solamente in queste 3 lunghezze. La luce grezza deva assolutamente essere rispettata.

Laufschiene mit aufgeschweissten Hutmuttern M5 montiert.
 Zwischenlage: 3M-Montageklebeband
 Rail avec écrous borgne M5 soudé.
 Intercalare: Bande de montage autocollante 3M.
 Binario con dado a cappello M5 saldato.
 Intercalare, banda di montaggio 3M.



Einlaufverjüngung demontabel (einsteckbar).
 Guide au sol démontable (insérable).
 Guida a pavimento smontabile (inseribile).



Befestigungswinkel wird von Elkuch Eisenring vormontiert.
 Equerre de fixation préalablement montée par Elkuch Eisenring.
 Squadretta di fissaggio prevista da Elkuch Eisenring.

WT = Winkeltiefe / WT = Profondeur d'équerre (Standard = 40mm)
 1-fache Beplankung = 28mm; 2-fache Beplankung = 40mm
 1 plaque de placo-plâtre = 28mm; 2 plaques de placo-plâtre = 40mm
 Rivestimento con 1 lastra = 28mm; Rivestimento con 2 lastra = 40mm

**Winkeltiefe bei Bestellung angeben / Profondeur des équerres à préciser à la commande.
 Profondità delle squadrette da precisare nell' ordine (WT).**

O.SCH2.MAG.GLAS / LBW

für dormakaba CS 80 Magneo Glas
 pour / per dormakaba CS 80 Magneo

Masstab 1:4 Version: P. Stacher 28.05.2019

1:4

ELKUCH EISENRING AG
 Unterdorfstrasse 26
 CH-9243 Jonschwil



07.02.96