



06/2018 / Schweiz

Architekt:

Gautschi Lenzin Schenker Architekten AG

Partner:

Breitenbach Schliesstechnik GmbH



Büro
gebäude



Energie &
Versorgung

eniwa, Buchs

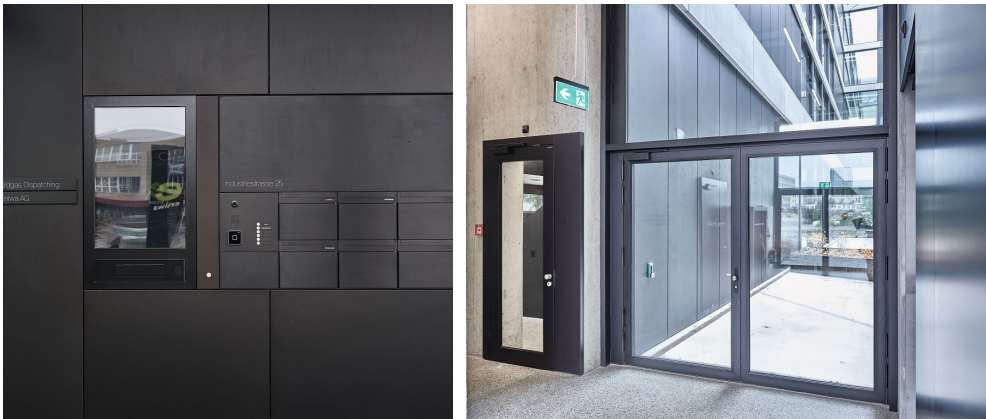
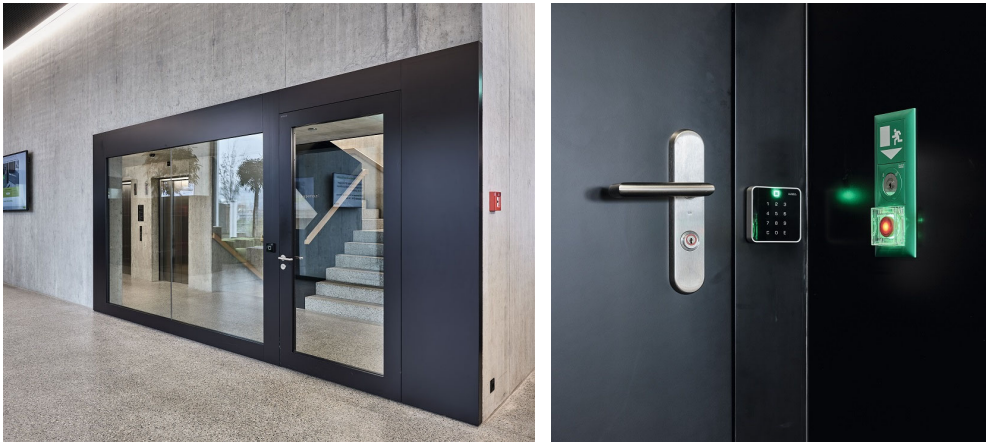
Neues Areal der eniwa AG vereint alles
unter einem Dach



dormakaba 

eniwa, Buchs (CH)

Neuer Gebäudekomplex mit vernetzter Technik



© Jung Produktion

Kundenanforderungen

- Zeiterfassung und Mitarbeiterkommunikation
- Barrierefreie Zugänge
- Zeitaktuelle Zutrittskontrolle im Innen- und Außenbereich
- Vernetzte Fluchtwegsicherung in Echtzeit
- Nutzung moderner Technik (Glasfaserkabel)



Unsere Produkte

Zutrittskontrollsysteme	Kaba exos
Türschließer	TS 93 GSR/ TS 93
Zutrittsleser & Peripherie	Kompaktleser 9001
Zutrittsleser & Peripherie	Kompaktleser 9002
Fluchtwegterminal	TMS Basic
Autom. Drehtürantriebe	ED 100/250
Mechanische Schliesssysteme	Kaba star mit Farbkonzept
Zeiterfassung und Zutrittskontrolle	Terminal 96 00



Automatische
Türsysteme



Türtechnik



Systemlösungen
Zutritt und Zeit



Glassysteme



Mechanische
Schliesssysteme



Service