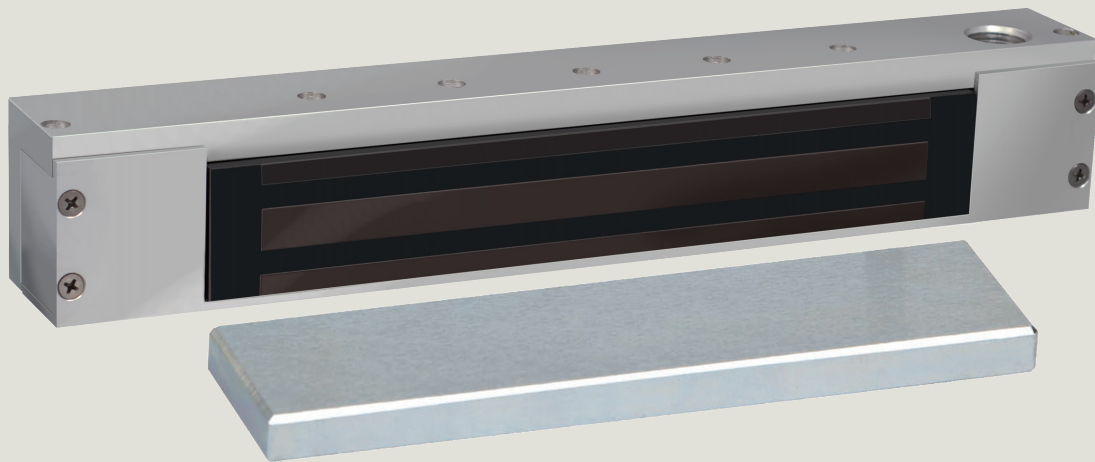


Serrure magnétique à l'épreuve des explosions RCI HD171

Pour les portes battantes à ouverture extérieure et installation sur le côté « pousser »



Spécialement conçue pour les emplacements dangereux, la serrure magnétique RCI HD171, à l'épreuve des explosions, est la seule serrure magnétique homologuée UL/c-UL qui répond aux exigences de la Classe 1, des applications de la Division 2. La serrure HD171 offre une surveillance continue des états d'ouverture et de fermeture ainsi que des tentatives d'entrée non autorisées. Les aimants « déverrouillés après défaillance » offrent la possibilité de verrouiller les portes des issues de secours en cas d'incendie tout en coupant le courant quand un signal pour ce faire est transmis par une unité de contrôle de porte appropriée.

Conçue pour faciliter l'installation et la maintenance, la serrure HD171 conviendra à la majorité des portes et des cadres de porte sans nécessiter une plaque de remplissage ou un support spécial.

Caractéristiques

- Projections basses à partir du linteau. Ceci va convenir à la majorité des conditions de porte sans nécessiter de plaque de remplissage ou de support spécial (2 po x 1-3/4 po).
- Faible consommation d'énergie; 0,24 A à 24 Vcc, 0,5 A à 12 Vcc
- Force de retenue de 1200 lb.
- Interrupteur de position de porte (DPS) comme fonctionnalité standard.
- Protection contre les surtensions intégrée.
- Facile à installer et à entretenir.
- Boîtier de longueur personnalisée également offert
- Aucune goupille et pièce amovible, ni aucun loquet évitant les pannes qui pourraient entraver une sortie sécuritaire en cas de situation d'urgence.
- Boîtier en aluminium anodisé et satiné

Également offerte

RCI ZBHD171 pour les portes battantes à ouverture intérieure et installation sur le côté « tirer ».

Comprend un ensemble d'assemblage de support en « Z » ouvrant vers l'intérieur.

Spécifications

355 mm L x 45 mm H x 51 mm P (14 po x 1-3/4 po x 2 po)

plaque d'armature : 273 mm L x 45 mm H x 16 mm P (10-3/4 po x 1-3/4 po x 5/8 po)

Figure 1 - Montage de la serrure magnétique sur le cadre

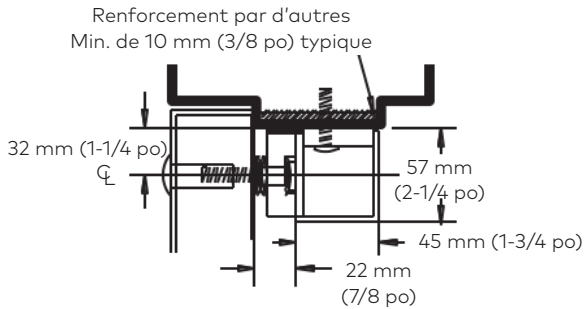


Figure 1A
Installation Standard

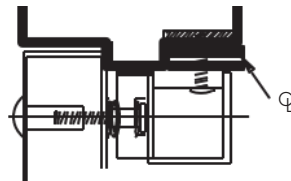


Figure 1B
Avec une plaque de remplissage
de la série 178

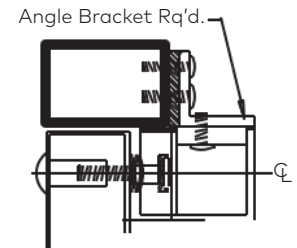


Figure 1C
Avec un support en angle de la série 179

Figure 2 - Montage de l'armature sur la ou les portes

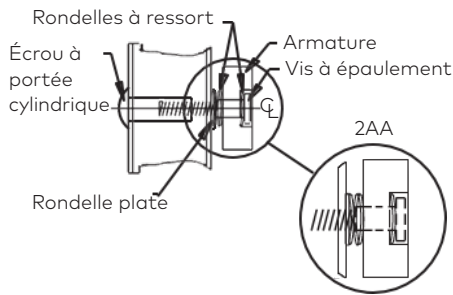


Figure 2A
Porte en métal creux

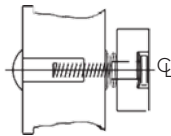


Figure 2B Cadre en bois

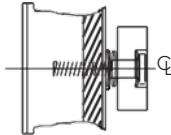


Figure 2C Porte renforcée

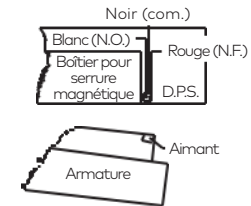


Figure 3

Câblage pour D.P.S. Interrupteur
de signalisation de position de porte
Le dessin montre la porte en position ouverte

Caractéristiques électriques

Consommation de courant	0,5 A à 12 Vcc 0,26 A à 24 Vcc
Code des couleurs des fils	Orange/orange (12 Vcc) Rouge/rouge (24 Vcc)
Force de retenue	544 Kg (120 lb)

© dormakaba, 2019. L'information contenue dans cette fiche est à titre indicatif seulement. dormakaba se réserve le droit de faire des modifications aux designs et spécifications en tout temps. Document Imprimé au Canada.