

dormakaba Polska Sp. z o.o.

PL-05-520 Konstancin-Jeziorna, ul. Warszawska 72.
Tel. (22) 736-59-18, 736-59-00, fax. (22) 736-59-01,

e-mail: serwis.polska@dormakaba.com

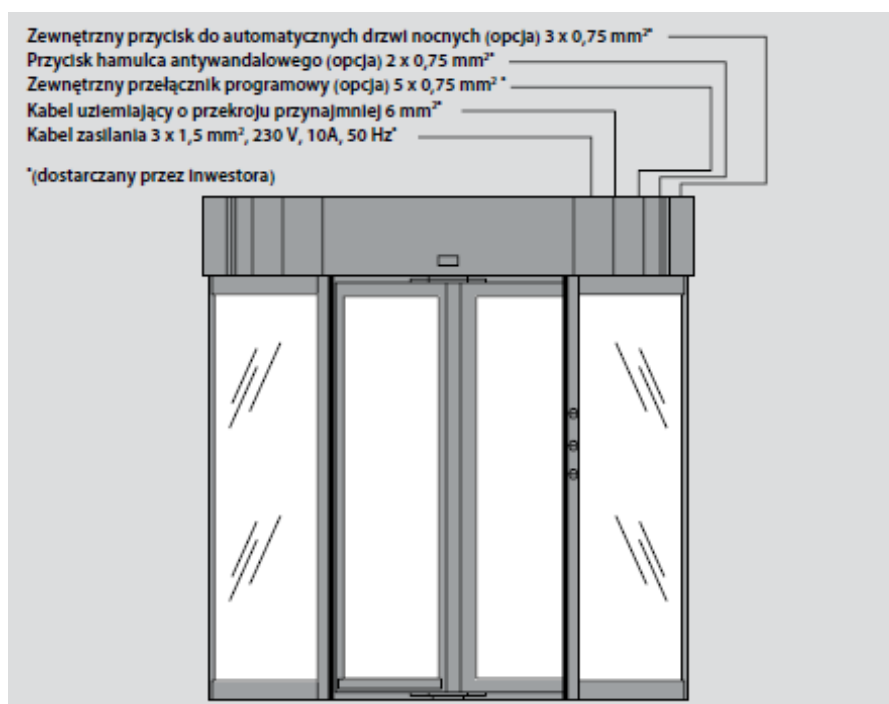
WARUNKI MONTAŻU DRZWI AUTOMATYCZNYCH OBROTOWYCH DORMAKABA

Drzwi obrotowe automatyczne 3- lub 4-skrzydłowe DORMA KTV-A (Varioline)

Standardowy zestaw wymagań dotyczących przygotowania przez ekipę Zamawiającego miejsca montażu. Są one niezbędne dla prawidłowego montażu automatycznych drzwi obrotowych:

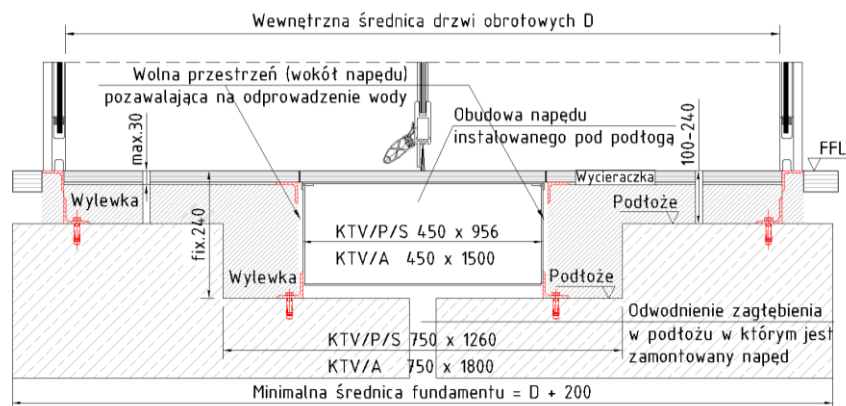
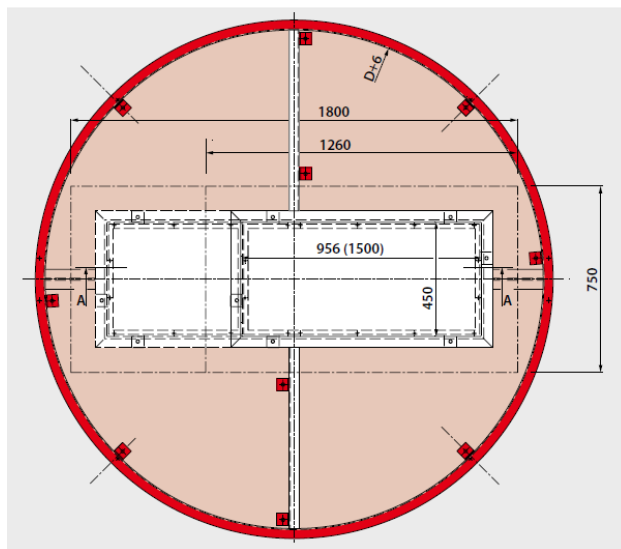
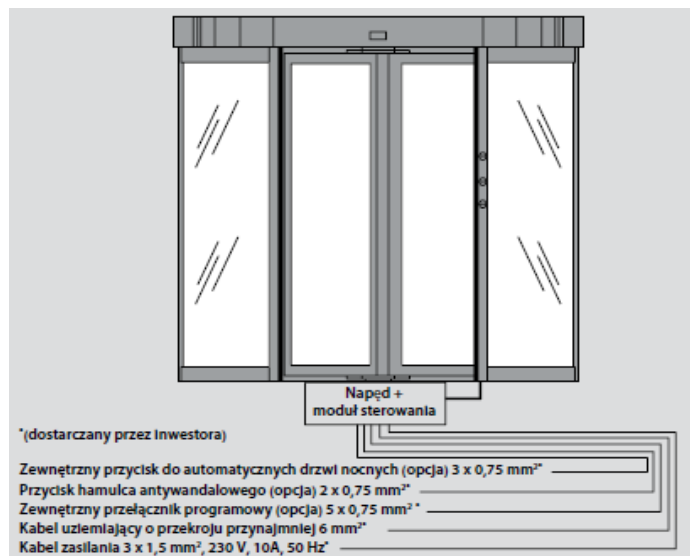
1. Przygotowanie fundamentu (niezależnie zdylatowanego) pod pierścień podłogowy w kształcie koła o średnicy równej średnicy nominalnej (wewnętrznej) drzwi obrotowych **+ 200 mm** (lub kwadratu o boku = średnica + 200 mm) i na głębokości: min. - **100mm** licząc od zakładanego poziomu „0” posadzki. Fundament ma zapewnić w punkcie centralnym przeniesienie obciążenia: 400 kg i obciążenia pod łukowymi ścianami 150 kg/mb.
2. Zabetonowanie zamocowanego (przez DORMAKABA) pierścienia podłogowego oraz ułożenie w jego wnętrzu płytek posadzki (kamienia) lub wycieraczki, z dokładnością ± 2 mm (odchyłka od poziomu „0”) na średnicy pierścienia.
3. Doprowadzenie zasilania elektrycznego (230V AC, 50 Hz) z niezależnie zabezpieczonego (10 A) pola odpiwowego na tablicy rozdzielczej do miejsca montażu drzwi lub napędu przewodem $3 \times 1,5 \text{ mm}^2$ oraz $1 \times 6 \text{ mm}^2$ (żółto-zielony). Wyprowadzenie przewodu zasilającego powinno nastąpić w osi podłużnej i poprzecznej drzwi na wysokości odpowiedniej do wysokości całkowitej drzwi z zapasem około 5 mb. Wymaga się zastosowania zabezpieczenia różnicowo-prądowego o charakterystyce prądu różnicowego min. 100 mA – **zalecany prąd różnicowy 300 mA**.
4. W przypadku, gdy inwestor przewiduje umieszczenie przełącznika funkcji pracy drzwi obrotowych poza konstrukcją drzwi np. w portierni (nie więcej niż 30 mb kabla), zobowiązany jest we własnym zakresie do ułożenia przewodu ($8 \times 0,8 \text{ mm}^2$) między przewidywanym miejscem montażu przełącznika funkcji a środkiem dachu drzwi obrotowych, z zachowaniem zapasu około 5 mb.

Schemat okablowania dla DORMA KTV-A



Standardowa jednostka napędowa umieszczona w obudowie górnej drzwi obrotowych.

- Rozpoczęcie montażu następuje w terminie 5 dni roboczych po pisemnym zgłoszeniu przez inwestora (fax, mail) gotowości do montażu drzwi. Gotowość oznacza, że w obrębie otworu budowlanego (± 1 m), w którym będą montowane drzwi jest ułożona gotowa, pozioma podłoga, jest doprowadzone zasilanie elektryczne i (w miarę potrzeby) jest ułożony kabel do zewnętrznie zaprojektowanego przełącznika funkcji pracy drzwi i innych sygnałów sterujących.
Pisemne potwierdzenie gotowości do montażu jest podstawą do wystawienia faktury za przestój lub dodatkowy przyjazd ekipy montażowej w przypadku, gdy w/w warunki nie są spełnione.
- Dla drzwi KTV-A z napędem dolnym (podpodłogowym) i szklanym zadaszeniem, należy przygotować zagłębienie w fundamencie i okablowanie wg poniższych rysunków:



- Należy niezbędnie wykonać odwodnienie otworu zagłębienia w podłożu, w którym jest zamontowany napęd drzwi obrotowych.