



12/2016 / Deutschland

Architect:

Heinle, Wischer und Partner (Dresden)

Partner:

- SBS Metallbau GmbH
- Klitsch Bau- und Möbeltischlerei

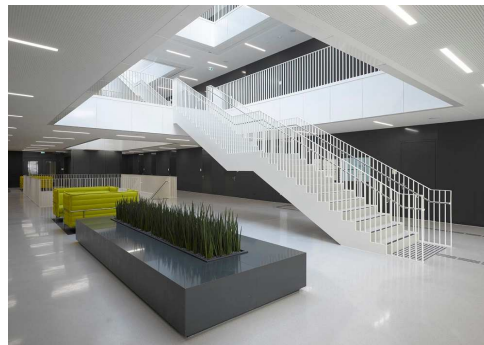


Bildung

Institut für Angewandte Photophysik Dresden
Exzellentes Institutsgebäude für
exzellente Forschung

dormakaba 

Weißer Fixpunkt auf weitläufigem Universitätsgelände



Kundenanforderungen

- Hohe Anforderungen an technischen Forschungseinrichtung
- Zukunftsorientierte Energiekonzept
- Barrierefreiheit und hohen Begehkomfort
- Versteckte Funktionalität
- Schwingungsfreie und rutschhemmende Böden



Unsere Produkte

Türschließer	TS 93 N / TS 93 GSR EMR	50 Stk.
Türschließer	ITS 96 N	150 Stk.
Türschließer	ITS 96 GSR	20 Stk.
Beschlagtechnik	OGRO 8907 ER	350 Stk.
Beschlagtechnik	OGRO FE 4906 ER SU	150 Stk.



Automatische
Türsysteme



Türtechnik



Systemlösungen
Zutritt und Zeit



Glassysteme



Mechanische
Schliesssysteme



Service