



03/2015 / Österreich

"Mit Kaba ist es uns gelungen, innerhalb kurzer Zeit ein innovatives und zuverlässiges Zutrittsmanagement in unserem Stammhaus zu implementieren. Die sehr gute Vorbereitung und Unterstützung im Projekt ermöglichten uns eine störungsfreie Inbetriebnahme des neuen Gebäudes."

Dipl. Ing.(FH) Josef Schreder, Leiter SAP CC HR, Fritz Egger GmbH & Co. OG.



Industrie &
Produktion



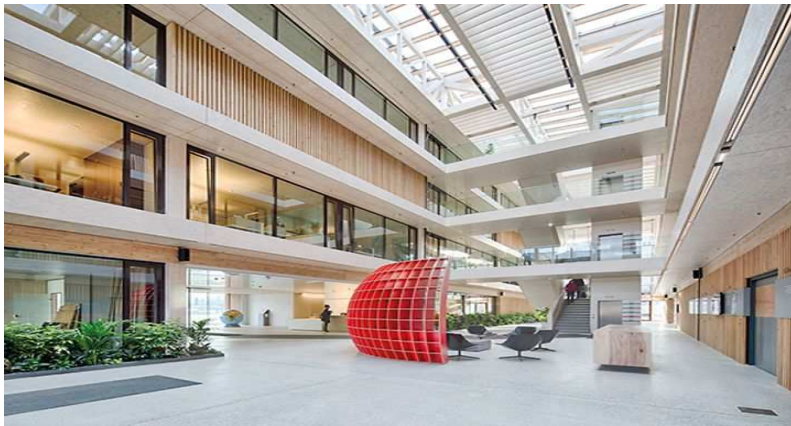
Bürogebäude

Fritz Egger GmbH Sankt Johann

Fritz Egger GmbH implementiert weltweit erste direkt in SAP integrierte Zutrittslösung von Kaba.



Innovativer und zuverlässiger Zutritt für einen sicheren Ablauf



Kundenanforderungen

- Zeitgemäße und funktionelle Zutrittssteuerung
- Höchste Unternehmenssicherheit bei gleichzeitig minimiertem Verwaltungsaufwand



Unsere Produkte

Elektronische Türschliesser	c-lever compact	110 Stk.
Zutrittskontrollsysteme	EACM	
Zutrittsleser und Peripherie		11 Stk.
Zutrittsmanager		5 Stk.



Automatische
Türsysteme



Türtechnik



Systemlösungen
Zutritt und Zeit



Glassysteme



Mechanische
Schliesssysteme



Service