

DORMA Beyond Drehen

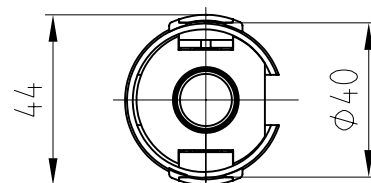
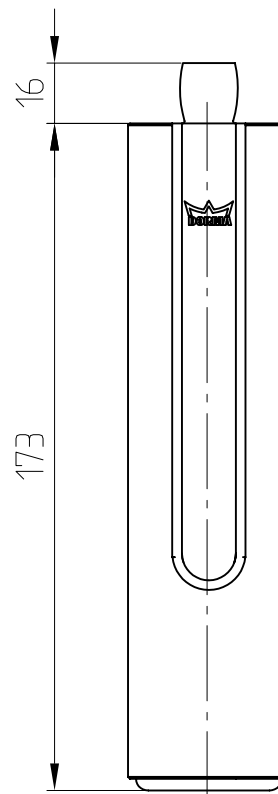


30.100/30.101

Oberer Drehbeschlag mit Zapfen $\phi 15$ mm

(mit unterem Drehbeschlag
Art. Nr. 30.100 für 10 mm Glas
Art. Nr. 30.101 für 12 mm Glas)

mit Drehlager Art. Nr. 01.130



Befestigungsschraube
und Dübel bauseits.
Z. B. Senkholzschraube
DIN 7997 5x ... verzinkt
je nach Wandbefestigung
bzw. Dübelart

Drehlager

Art. Nr. 01.130

