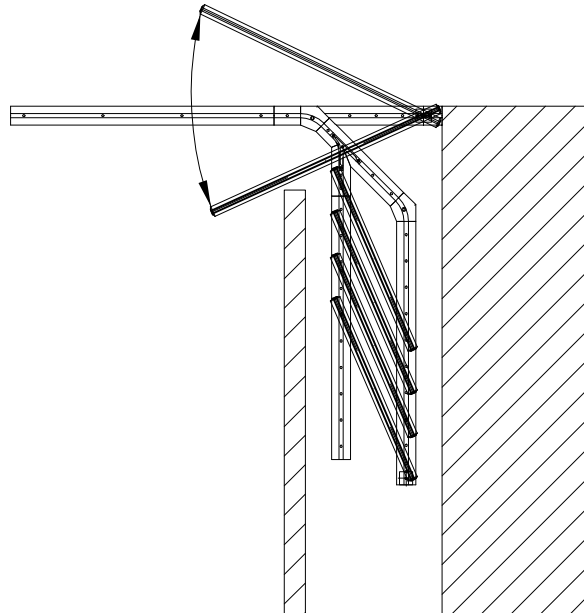
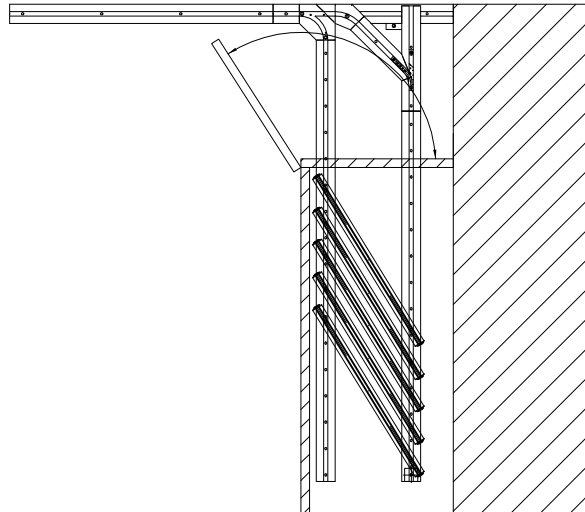




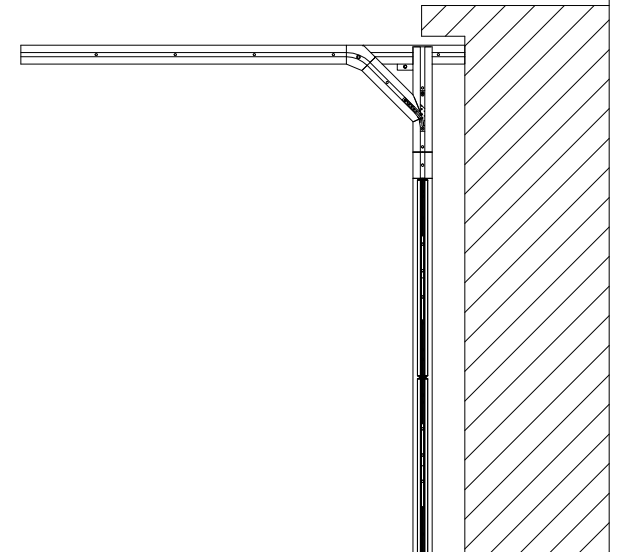
Parken in einem geschlossenen Wandbereich, hinter einem Dreh-/Pendel-Endflügel



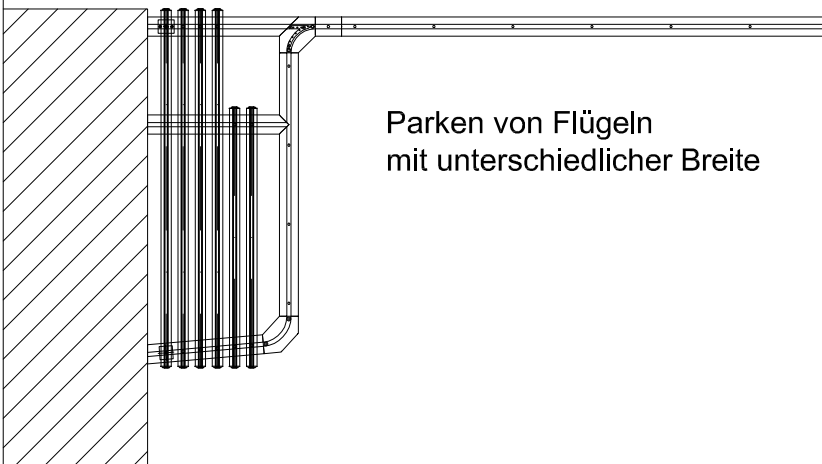
Parken in einem geschlossenen Wandbereich, ohne Dreh-/Pendel-Endflügel



Parken 90° zur Außenfront, entlang einer Wand, ohne Dreh-/Pendel-Endflügel



Parken von Flügeln mit unterschiedlicher Breite



Parken mit je einem Parkschenkel für Schiebeflügel vor den Dreh-/Pendel-Endflügeln beiderseits der Anlage (2 Dreh-/Pendel-Endflügel/ 2 Schiebeflügel)

