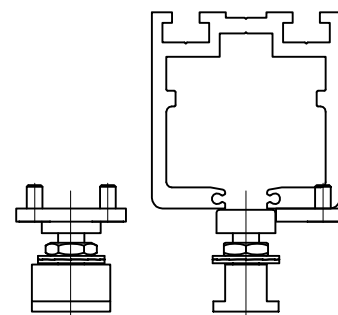
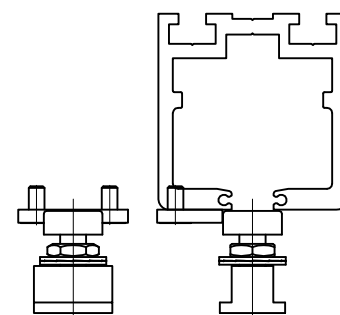


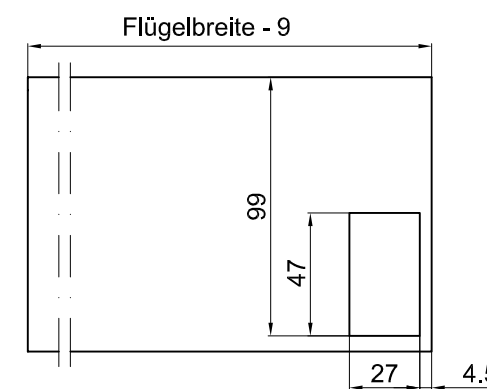
Detail X
 Anschlagplatte innen



Detail Y
 Anschlagplatte außen



Detail Z
 Bearbeitung Deckprofil Multilock für PZ-Schloss



- * Oberfläche xxx
 100 = LM roh
 150 = LM silber EV 1
 157 = LM ähnlich Edelstahl
 199 = LM Sondereloxal
 318 = ähnlich EV 1 pulverbeschichtet
 350 = Verkehrsweiss
 398 = Hochwetterfest
 399 = Sonderfarbe SF

zurück zu
 Seite 40-240-1