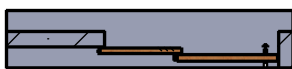
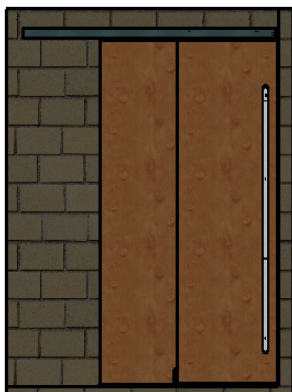


MUTO Comfort Teleskop Holz Bestellblatt 2-flügelig an Wand / an Decke Schließkante anschlagend



Wandmontage	
Anlagenansicht	36-743
Systemschnitt	36-715



Deckenmontage	
Anlagenansicht	36-744
Systemschnitt	36-716

Kundenangaben zur Anlagenplanung

max. Flügelgewicht		2x80	kg
max. Flügelhöhe		3000	mm
Holzdicke		28-50	mm
Wandmontage			
2-flügelig			
Deckenmontage			
2-flügelig			
Lichte Weite	LW		mm
Lichte Höhe (UK Laufschiene)	LH		mm
nach DORMA Systemschnitt			
Flügelhöhe Schnellläufer	HSL		mm
Flügelhöhe Langsamläufer	HLL		mm
Holzdicke 28 - 50	T		mm
Öffnungsrichtung rechts			
Öffnungsrichtung links			
mit DORMOTION			
ohne DORMOTION			
ohne Griffstange			
mit Griffstange			
Griffstangenüberstand	V		mm
Bodenführung aufgesetzt			

DORMA-Angaben zur Anlagenplanung

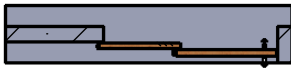
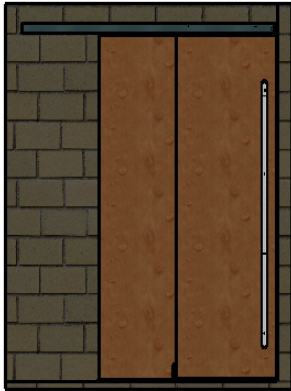
Anlagentyp / Set			
Angebots- Auftragsnummer			
Laufschielenlänge	B		mm
Flügelbreite Schnellläufer	SL		mm
Flügelbreite Langsamläufer	LL		mm

Anlagenfreigabe

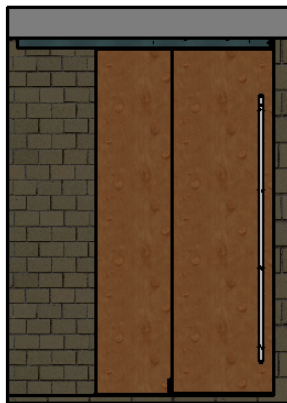
Datum	
Kunde	
Stempel	

MUTO Comfort Telescopic timber order page

2 panel fixed at wall / ceiling installation with 90° stop



wall installation	
plan view	36-743
cross section	36-715



ceiling installation	
plan view	36-744
cross section	36-716

customers specifications for systems plan

max. panel weight		2x80	kg
max. panel height		3000	mm
timber thickness		28-50	mm
wall installation			
2 panel			
ceiling installation			
2 panel			
clear width	LW		mm
clear height	LH		mm
from DORMA cross section			
panel height quick mover	HSL		mm
panel height slow mover	HLL		mm
timber thickness 28 - 50	T		mm
opening to right side			
opening to left side			
with DORMOTION			
without DORMOTION			
without handle bar			
with handle bar			
overlapping size of handle bar	V		mm
movable floor guide			

DORMA specifications for system plan

plant system / set			
offer- order number			
profile length	B		mm
panel width quick mover	SL		mm
panel width slow mover	LL		mm

system approval

date	
customer	
stamp	