



ELEKTRISK LÅSNING

—
Lösningar för ökad trygghet.

ELEKTRISK LÅSNING SKAPAR LÖSNINGAR FÖR ÖKAD TRYGGHGET

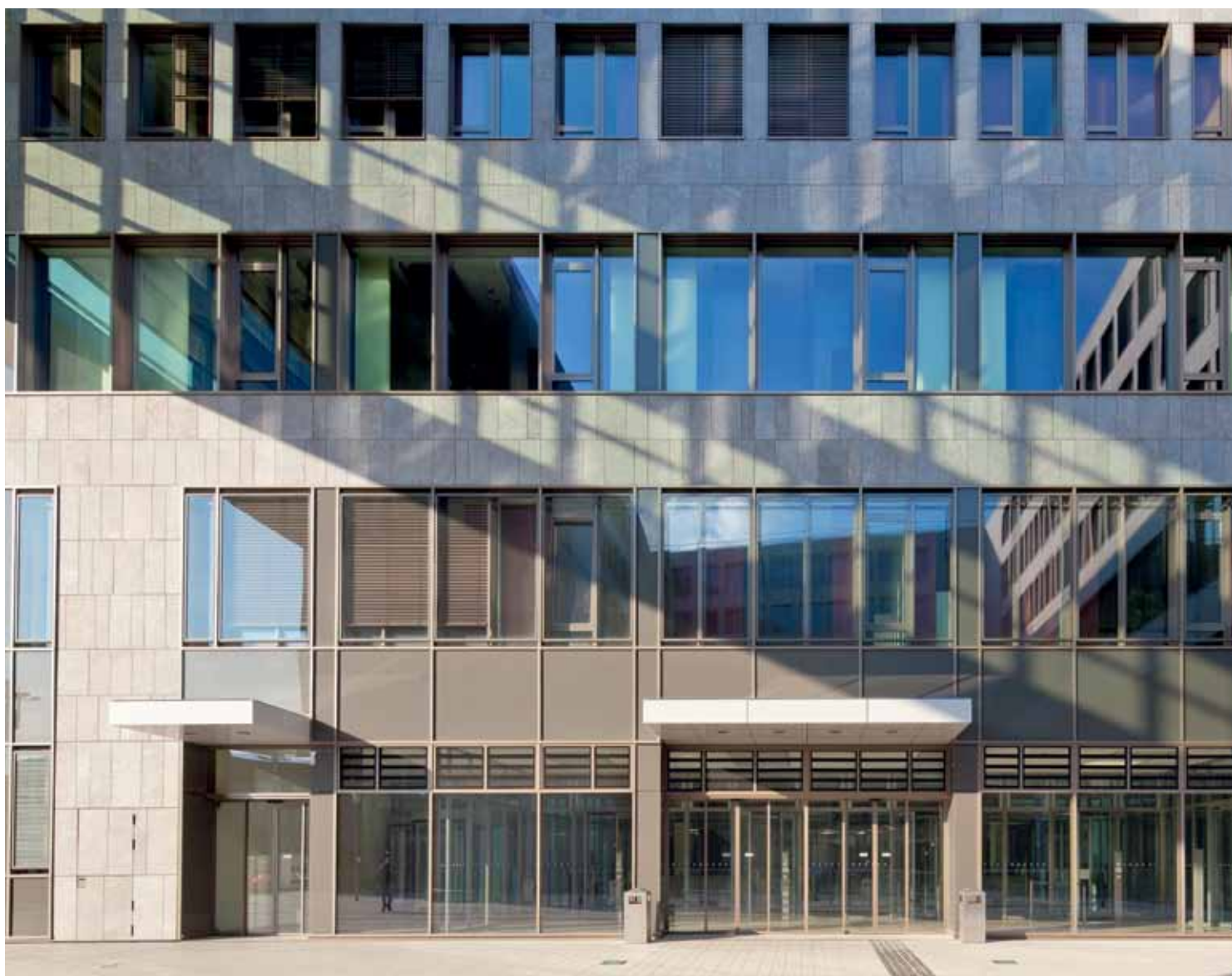
Moderna bygg- och säkerhetsföreskrifter kräver ständigt mer automatiserade lösningar för att tillfredsställa användarvänligheten och säkerheten.

Behovet av elektriska låsprodukter i dörrmiljöer är därför ökande då dessa produkter ofta ingår i integrerade säkerhetslösningar.

Vi på DORMA har utvecklat en kombination av elektriska låsprodukter som passar olika säkerhetsnivåer och dörrmiljöer bara för att skapa en smart lösning och högre säkerhet.

Elektriska lås passar in i de flesta miljöer och några av fördelarna är:

- Ökad användarvänlighet
- Säker utrymning
- Högre säkerhet
- Integrerade lösningar
- Automatiska funktioner





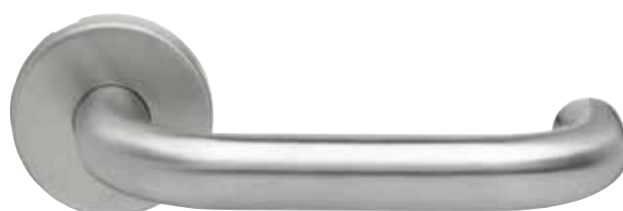
Motorlås InTello DML 903

Med elektrisk låsning ökar du kontrollen på dina dörrlösningar. Vi tillhandahåller olika lösningar för att tillfredsställa just din säkerhetsstandard, allt från mindre kontorsbyggnader till statliga säkerhetsinrättningar.



Våra eltryckslås i DEL-serien lämpar sig för kontorsdörrar och för dörrar i gemensamhetslokaler, gärna i kombination med passerkontroll och statusindikeringar.

För att få både en trygg och snygg dörrlösning kan du lätt komplettera med några av våra rostfria trycken, här DH 913 och DH 915.



VILKEN TYP AV ELEKTRISKT LÅS SKA JAG VÄLJA?

Det finns ett stort urval av elektriska lås som täcker olika behov. Några modeller är konstruerade för högre inbrotts säkerhet, medan andra är framtagna för säker utrymning eller ökad användarvänlighet. I nyare byggen ingår som regel elektriska lås för dörrmiljöer med flera funktionskrav. Passagekontrollerade dörrar styr alltid ett elektriskt lås. Här följer en checklista för val av lås.

Högre krav på säkerhet

På ytterdörren, data- och arkivdörrar med relativt låg användarfrekvens, eller som nattlås för ökat inbrotts-skydd. Välj:

- Motorlås i DORMA InTello-serien
- Elektriskt motorslutbleck i DORMA Rapid-serien

Lägre krav på säkerhet

Det kan vara dörrar i gemensamhetsutrymmen, till kontor och daglåsning på dörrar med moderat användarfrekvens.

- Välj:
- Ellås i DORMA DEL-serien
 - Elektrisk slutbleck i DORMA DES-serien

Utrymningsdörrar och dörrar som ska vara kontrollerat låsta.

Dörrar i utrymningsväg som automatiskt ska öppnas vid brand eller eller med nöd-terminal vid dörren. Välj:

- Magnetlås i DORMA EM-, TV-serien



Ett lager eller butik är en stor tillgång för ett företag och därför behövs det bra kontroll på in och utgång och vilka som passerar. Med DORMA InTello Krypt kan du både följa logg och få krypterad information mellan de olika enheterna.



Vill du ha en hög säkerhetslåsning väljer du med fördel vårt motorslutbleck DORMA Rapid. Alternativt kan du använda en av våra motorlås ur DML InTello-serien. Givetvis fungerar elprodukterna utmärkt tillsammans med vår dörrautomatik ED 100/250.

MOTORLÅS, FUNKTIONER OCH ANVÄNDNINGSSOMRÅDEN

DORMA Motorlås

DORMA DML InTello motorlås kan användas i de flesta dörrar. Motorlås är lämpliga som dag- och/eller nattlås på invändiga- och utvändiga dörrar, gärna i kombination med passer kontroll eller utrymning.

InTello-serien består av fem olika låshus:

- DML 902, regellås
- DML 912, regellås med tryckfunktion
- DML 903, hakregellås
- DML 913, hakregellås med tryckfunktion
- DML 803, hakregellås, smalprofil

Modellerna finns också med krypterad kommunikation som ger ännu högre säkerhet mot manipulationsförsök. Med krypterad kommunikation övervakas kopplingen och signalen mellan låsstyrenhet och styrenhet-aktiveringspunkt.

InTello motorlås kan programmeras via vår egna PC-programvara för inställningar av individuella funktioner och serviceintervall.

DORMA Rapid

DORMA Rapid motorslutbleck används i dörrar med krav på högre säkerhet.

Slutblecket är testat och certifierat och kan användas tillsammans med regel- eller hakregellås som även de är certifierade. Det finns utbytbara stolpar för anpassning till olika låstyper och regler.

Krypterad kommunikation mellan slutbleck och styrenhet hindrar manipulationsförsök.

Om så önskas kan DORMA Rapid kombineras med låshus och utrymningsbehör.

Slagdörrautomatik ED 100/250 uppfyller många olika användningsbehov. Grundenheten kan förses med ytterligare funktioner med hjälp av uppgraderingskort, dessutom fungerar den utmärkt med flera av våra ellåsprodukter. Se gärna våra färdiga lösningar.



DORMA DES elslutbleck

Användningsområdet för DORMA DES elslutbleck är dörrar med lägre eller högre krav på säkerhet. Dessa används primärt för daglåsning av dörrar i gemensamhetsutrymmen och för kontorsdörrar med hög användarfrekvens.

DES 7-serien är ett enklare elslutbleck för dörrar med lägre säkerhet. DES 8-serien har en kraftigare konstruktion och kan användas till dörrar med högre krav på säkerhet. Båda serierna har ett brett urval med utbytbara monteringsstolpar.

DORMA DES 7 och DES 8 finns som:

- Omvänd funktion, låst med spänning
- Rättvänd funktion, olåst med spänning
- Med och utan låskolvskontakt

DORMA DEL Eltryckeslås

Eltryckeslås är speciellt inriktade på invändiga- och utvändiga dörrar. Den elektriska funktionen frigör fallkolven som öppnas med dörrtrycket. Som tillägg kan låsen drivas med nyckel eller knappred.

Eltryckeslåsen finns i många varianter, något som gör dem

flexibla i dess användning. De används ofta på dörrar med passersystem, där krav på tydlig statusindikering önskas. Till exempel låst/olåst, öppen/stängd med mera.

DORMA DEL-lås finns med:

- Omvänd funktion, låst med spänning
- Rättvänd funktion, olåst med spänning
- Elektriskt lås från en sida
- Elektriskt lås från båda sidor

DORMA EM Magnetlås

Ett magnetlås aktiveras av ett magnetfält mellan en magnet och en ankarplatta

som binder dem samman. DORMA har låsmagneter med en hållkraft från 180 till 1500 kg. Magnetlås är speciellt lämpade för att låsa utrymningsdörrar.

De kommer alltid att öppnas när strömmen faller. Fördelen med magnetlås är att det inte finns några mekaniska delar i rörelse, och därför inget mekaniskt slitage vilket resulterar i låga driftskostnader. Låsning av andra typer av dörrar kan med fördel använda magnetlås.

Magnetlås finns bland annat som:



Elslutbleck i DES 8-serien har en kraftig konstruktion och används framför allt för daglåsning av dörrar i gemensamhetsutrymmen och för kontorsdörrar med hög användarfrekvens.

DORMA EM Magnetlås



- Utanpåliggande
- Infälld
- Vättentät serie
- För pendeldörrar
- För glasdörrar

Kan kompletteras med ett stort urval av montageplattor och konsoller.

DORMA TV-lås

DORMA TV-lås är speciellt konstruerade för användning på utrymningsdörrar. De är alltid med omvändfunktion och kommer därför alltid öppnas när spänningen faller. Statusindikeringar från låsen är anpassat för DORMAs nödterminal TL-G

för kontroll och driftstatus. Låsning av andra typer av dörrar kan också använda TV-lås om inte standardlås kan användas.

TV elektromekaniska lås finns i två modeller:

- TV 100
- TV 200

Kan kompletteras med ett urval plattor och konsoller.

TV-lås levereras i DORMA Contur design.



DORMA TV-lås

På flygplatser är säkra in och utpassager ett måste. Här är behovet av ett ellåsningkoncept som störst för att värna om säkerheten.





DORMA Sverige AB
F O Petersons Gata 24
421 31 Västra Frölunda
Telefon 031 28 95 20
info@dorma.se
www.dorma.se