

Rökdetektorcentral DORMA RMZ-K/S och rökdetektor DORMA RM kompletterar på ett idealiskt sätt välkända DORMA TS 93 när det gäller att lösa brandsäkerheten, och erbjuder en optimal och säker samverkan av samtliga system för uppställning av branddörrar i alla tänkbara situationer.

Med den nya konstruktionen av glidskenor får rökdetektor-systemet helt nya och anpassade mått. Man slipper placeringsproblem samtidigt

som den snygga softline-designen diskret smälter in i miljön.

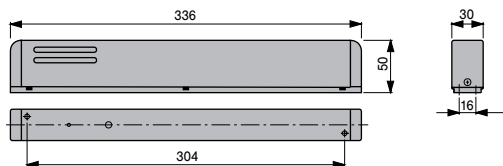
F Lämplighetsbevis

DORMA RMZ-K/S och DORMA RM är godkända av "Institut für Bautechnik" i Berlin (Z-6.5-1310).

DORMA RMZ-K/S

Rökdetektorcentral med stabiliserad nätenhet. Rökdetektorcentralen finns i komfort- och standardutförande.

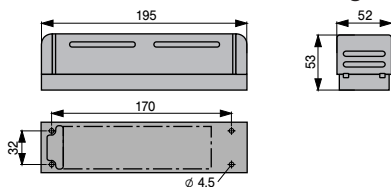
Bryter strömmen till anslutna uppställningsanordningar (utlösning) vid larm eller strömavbrott.



DORMA RM

Konstruerad som rökdetektor. Styr en potentialfri växelkontakt vid larm eller strömavbrott.

Finns även som extradetektor för DORMA TS 73 EMR, TS 93 EMR-K/S och RMZ-K/S. **Provad av VdS, Köln, enligt EN 54, del 7.**



Beskrivning

RMZ-K/S

Rökdetektorcentral för karmmontage med integrerad nätenhet och optisk rökdetektor. För styrning av DORMA uppställningsanordningar. Med möjlighet att ansluta ytterligare rökdetektorer. Potentialfri växelkontakt och anslutningsplintar för extern utlösningssknapp. Nätspänning 230 V växelström Driftspänning 24 V likström Godkänd av tyska statens byggtkniska institut (Institut für Bautechnik, Berlin).

Färg

- Silver Mörkbrun
- Vit jfr RAL 9010 9016
- Rostfri design
- Polerad mässing
- Specialfärg _ (jfr RAL _)

Utförande

- Komfortutförande med möjlighet att ansluta flera detektorer, extern utlösningssknapp och potentialfri larmkontakt. **Fabrikat DORMA RMZ-K**
- Standardutförande med möjlighet att ansluta 2st RM-S med tvåtrådsteknik. **Fabrikat DORMA RMZ-S**

Specifikationer och funktioner	RMZ-K	RMZ-S	RM
Funktioner			
Rökdetektor	●	●	●
Utlösningssanordning	●	●	●
Energiförsörjning	●	●	–
Rökregistrering			
Ljusbrytningsprincip (optiskt)	●	●	●
Montering			
På karmen	●	●	●
I tak	–	–	●
Anslutning av flera detektorer			
Tvåtrådsteknik	●	●	●
Rökkontakt	●	–	●
Total strömförbrukning (max.) för uppställningsanordning och extra detektorer i W	4,4	4,4	Beroende på nätenheten
Strömförbrukning för intern detektor i W	0,5	0,5	0,6
Indikeringar larm – röd lysdiod	●	●	●
drift – grön lysdiod	●	●	●
Nätspänning	230 V AC ± 10 %	230 V AC ± 10 %	24 V DC +15%, -10%
Utgångsspänning	24 V DC	24 V DC	24 V DC
Driftspänning detektor	24 V DC	24 V DC	24 V DC +15%, -10%
Inström (max.) med extern nätenhet i A	–	–	2
Strömförbrukning (max.) i mA	111	91	25
Potentialfri växelkontakt			
Brytspänning (max.)	60 V DC/ 25 V AC	–	60 V DC/ 25 V AC
Brytström (max.)	2 A	–	2 A
Bryteffekt (max.)	60 W	–	60 W
Automatisk återställning, omkopplingsbar till manuell återställning	●	●	●
Öppning för funktionskontroll	●	●	●
Anslutningsplintar för extern utlösningssknapp	●	–	●
Skyddstyp	IP 20	IP 20	IP 20
Omgivningstemperatur i °C	–15, +60	–15, +60	–20, +50
Vikt i kg	0,6	0,6	0,4
Mått i mm			
Längd	336	336	195
Djup	50	50	53
Höjd	30	30	52

● ja – nej

För utförlig information, se broschyr RMZ / RM

RM

Riktningsoberoende, universal optisk rökdetektor, 24 V likström, för karm- och takmontage. Kan användas som rökdetektor och övervakningssystem för uppställningsanordningar. Med anslutningsmöjlighet för extra rökdetektorer. Potentialfri växelkontakt och anslutningsplintar för extern utlösningssknapp. Godkänd av tyska statens byggtkniska institut (Institut für Bautechnik, Berlin) och provad av VdS, Köln, enligt EN 54, del 7.

Färg

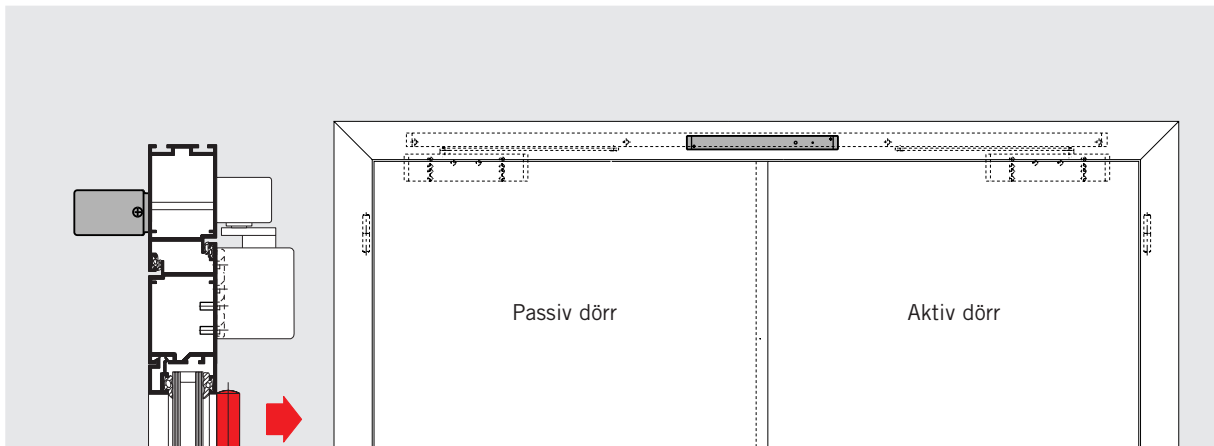
- Silver Mörkbrun
- Vit jfr RAL 9010 9016
- Rostfri design
- Polerad mässing
- Specialfärg _ (jfr RAL _)



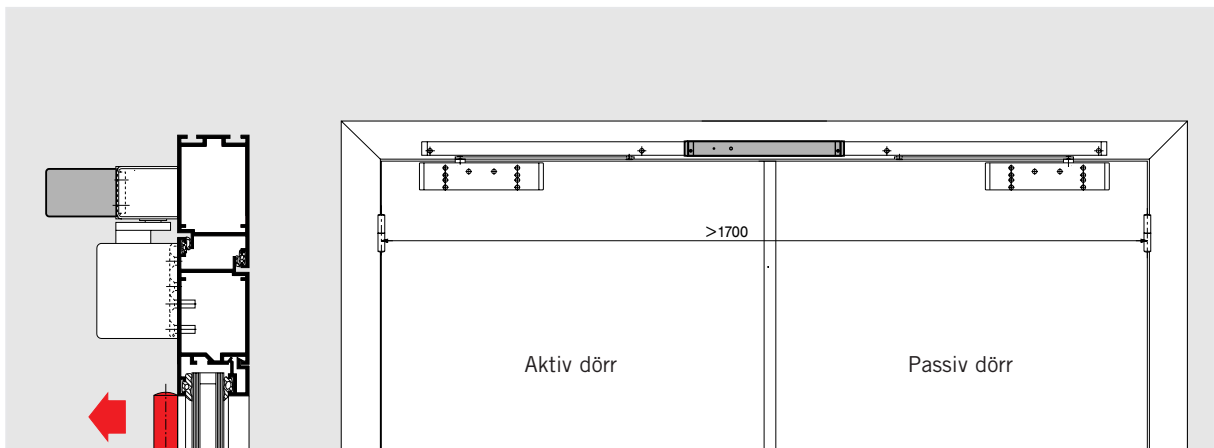
RMZ-K
RMZ-S



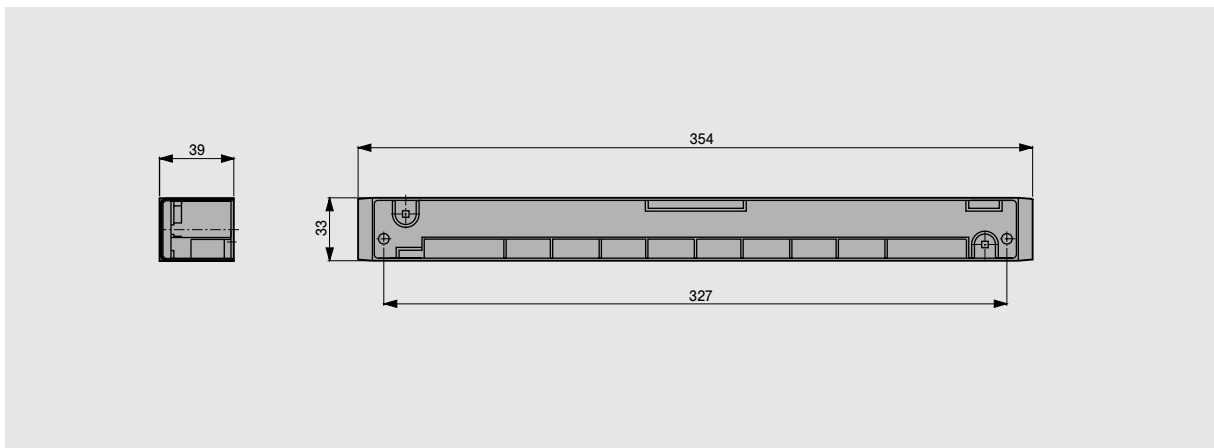
RM



Rökdetektorcentral RMZ-K/S på anslagssida
i kombination med G 93 GSR på gångjärnssida



Rökdetektorcentral RMZ-K/S på gångjärnssida
i kombination med G 93 GSR på gångjärnssida (använd montagekonsol)



Montagekonsol för rökdetektorcentral RMZ-K/S