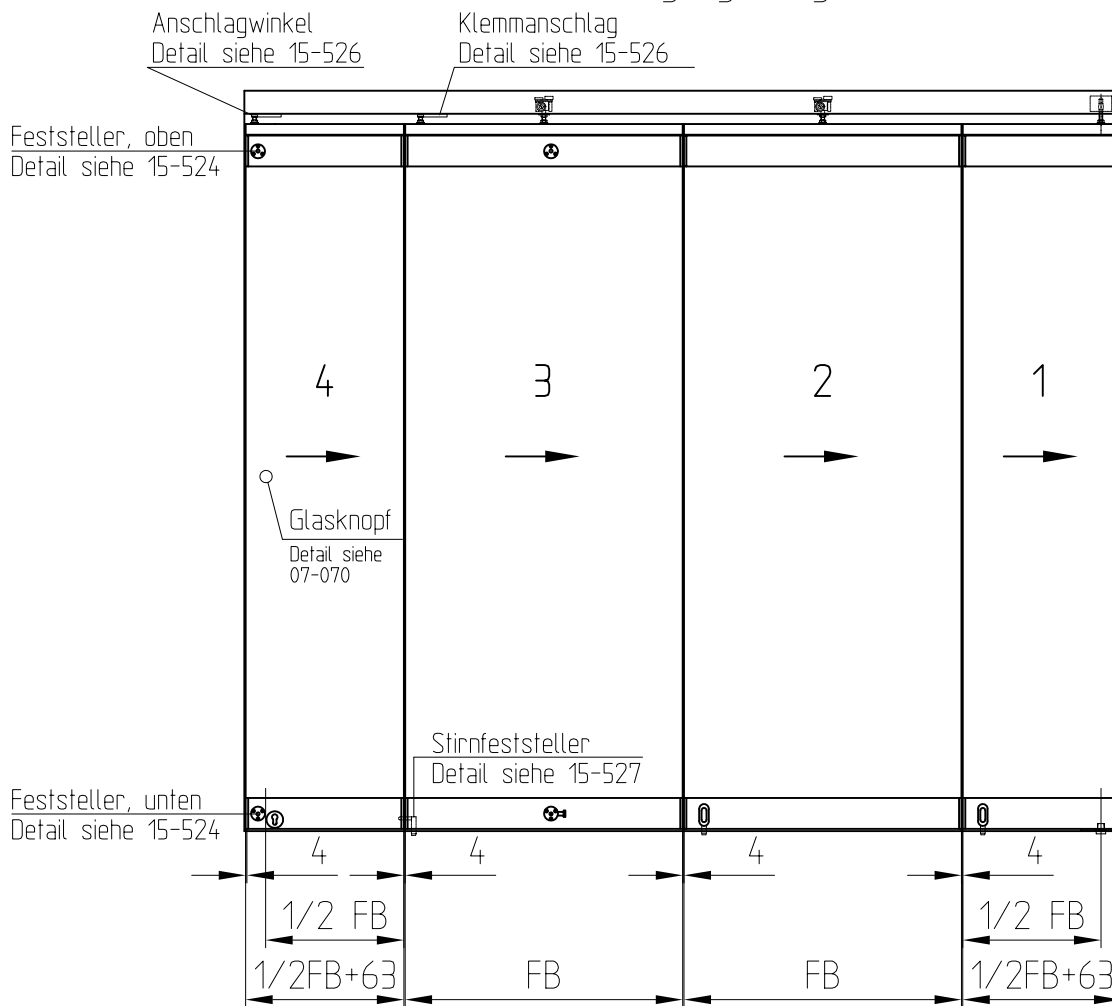
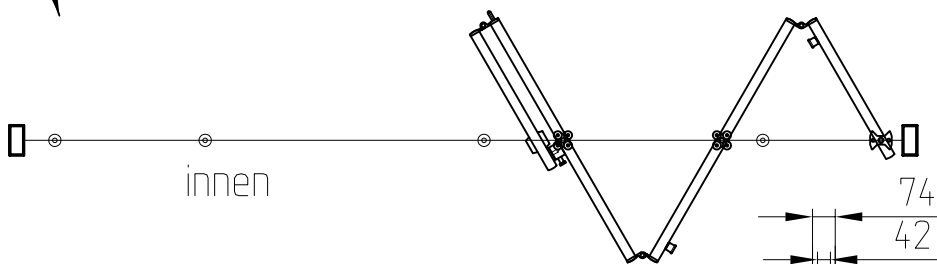
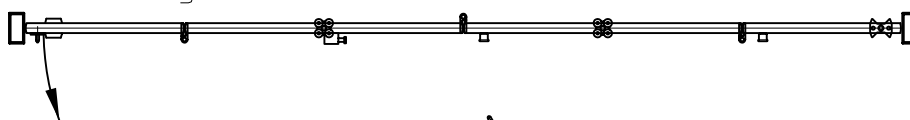


# FSW-C

- mittig faltend -  
- halber Durchgangsfuegel -



FB = Fluegelbreite



**Faltfolge -oeffnen-**

Durchgangsfuegel 180° umklappen  
und unten verriegeln  
Untere Feststeller entriegeln  
komplett alle Fluegel falten

**Faltfolge -schliessen-**

Fluegel in Gerade-Pos. schieben  
Untere Feststeller verriegeln  
Durchgangsfuegel unten entriegeln

max. Fluegelgewicht: 70kg  
max. Anlagenhoehe: 3m  
max. Fluegelanzahl: 8  
(doppelseitig: 16)