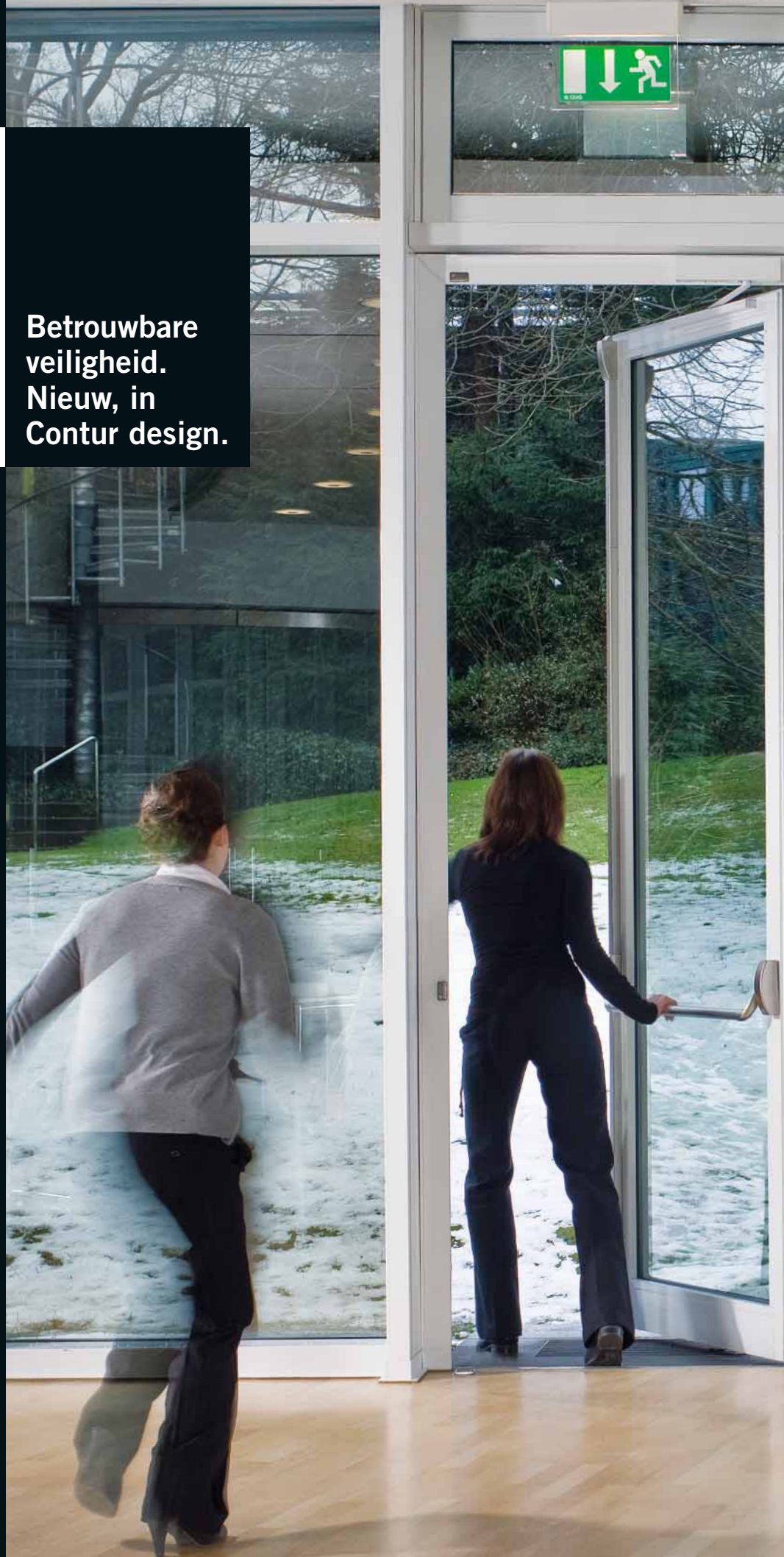


**PHA 2000
PHB 3000
Exit Pad**

**Betrouwbare
veiligheid.
Nieuw, in
Contur design.**





De modulaire systemen DORMA PHA 2000 en PHB 3000 in Contur design.

Voor elk gebouw gegarandeerd een aangepaste oplossing.

Het modulaire Panic Hardware Systeem van DORMA omvat een compleet assortiment hoogwaardig beslag met horizontale en verticale vergrendeling voor vluchtwegdeuren in openbare gebouwen, zoals scholen, ziekenhuizen, hotels en vergelijkbare omgevingen. Voor

individuele toepassingen levert DORMA conform EN 1125 de types PHA 2000 met crossbar en PHB 3000 met pushbar. Het paniekbekslag is gekeurd en gecertificeerd conform EN 1125. De PHA 2000 en PHB 3000 kunnen worden gecombineerd met het universele buitenbeslag type PHT, wat het gamma compleet maakt. DORMA Panic Hardware

zorgt voor een plus aan veiligheid, dit op een elegante manier dankzij de nieuwe bekleding in DORMA Contur Design.

Betrouwbare veiligheid, ook in noodgevallen.

De hoge kwaliteit die door DORMA wordt gehandhaafd, garandeert een veilige werking en biedt mensen betrouwbare veiligheid in noodgevallen.

Of het nu om luchthavens, scholen of ziekenhuizen gaat: DORMA Panic Hardware zorgt altijd voor een veilige vluchtweg.

EN 1125



PHA 2000 met crossbar.



PHB 3000 met pushbar.



DORMA PHA 2000 en PHB 3000 in Contur design

Waar drukte heerst, is extra veiligheid geboden.



Systematische veiligheid conform EN 1125.

Voor druk bezochte gebouwen geldt de basiseis dat de vluchtroutes ook in noodsituaties probleemloos kunnen worden gebruikt. Dat vraagt om een betrouwbare oplossing: de modulaire

DORMA Panic Hardware systemen. Deze zijn volgens de hoogste klasse gekeurd en gecertificeerd conform EN 1125. Hierdoor is in geval van nood de veilige werking gegarandeerd en genieten mensen de hoogst mogelijke bescherming. Moderne luchthavens en ziekenhuizen

kiezen daarom voor de hoge, genormeerde veiligheid van panieksluitingen conform EN 1125 met horizontale bedieningsstang. Ook scholen, concertzalen en winkelcentra maken voor het beveiligen van hun vluchtwegen gebruik van deze betrouwbare beslagssystemen.

DORMA in Contur design. Voor een uniform, harmonisch totaalbeeld.



reddot design award
bijvoorbeeld voor de TS 97 in
Contur design



**JANUS
DE L'INDUSTRIE**
bijvoorbeeld voor de PORTEO
en PHA2000/PHB 3000 in
Contur design

Volmaakte vormgeving.

Het DORMA Contur design is synoniem met een karaktervolle vormgeving. Een duidelijk lijnenspel, zakelijkheid en elegantie zijn hierbij de sleutelwoorden. Het Contur design combineert kubistische vormen met degelijkheid, wat resulteert in een evenwichtige vormgeving. Dankzij dit karakteristieke uiterlijk laten DORMA producten zich op elegante

wijze in om het even welke omgeving integreren en dragen ze bij tot een uniform, esthetisch totaalbeeld. Het Contur design werd dan ook met de reddot design award 2005 en de Janus award 2007 onderscheiden.



De perfecte mix van vorm en functie. De DORMA TS 97 in Contur design is in alle opzichten een hoogwaardige architectonische oplossing.

Panic hardware die opvalt.

De modulaire Panic Hardware systemen PHA 2000 en PHB 3000. Nu ook in Contur design!

Bij vluchtwegdeuren is een opvallend uiterlijk van groot belang. In geval van nood, moeten ze namelijk om veiligheidsredenen onmiddellijk herkenbaar zijn. Daarnaast dragen zij met hun specifieke uiterlijk bij tot de algemene uitstraling van een locatie, bijv. op nationale en inter-

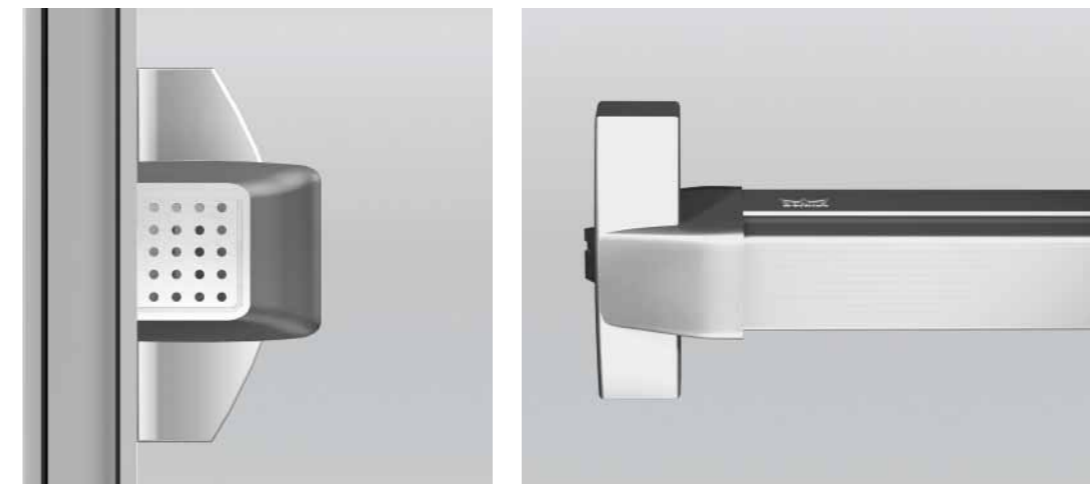
nationale luchthavens. De modulaire Panic Hardware PHA 2000 en PHB 3000 tonen zich ook op dit punt van hun beste kant. De nieuwe uitvoering in DORMA Contur design valt op door zijn kubistische lijnen en staat garant voor elegantie en kwaliteit. Kroon op het werk is het vertrouwde DORMA logo dat sierlijk op het metaal is gedrukt.

Kwalitatief uiterlijk dankzij rvs-design

Kwaliteit hangt ook nauw samen met de keuze van de gebruikte materialen. De modulaire Panic Hardware systemen PHA 2000 en PHB 3000 zijn behalve in de standaardkleuren ook in rvs-design leverbaar. Ook dit draagt bij tot het bijzondere, individuele karakter van het Contur design.



PHA 2000 en PHB 3000. Kubistische vorm met strakke vormgeving.



PHB 3000. Eindkappen in DORMA Contur design.

PHA 2000



PHB 3000



Beproefde technologie. Betrouwbare, eenvoudige bediening. PHA 2000 en PHB 3000.

Uitgekiend design: Voorstand < 100 mm.

De hoogwaardige, modulaire systemen DORMA PHA 2000 Crossbar en PHB 3000 Pushbar combineren een verbeterde technologie met een uitstekende veiligheid en een standaard voorstand van < 100 mm.

De voordelen spreken voor zichzelf:

- Lagere voorraadkosten door een uniform toebehorenprogramma voor de bovenste en onderste vergrendelpunten en het buitenbeslag
- Geteste veiligheid conform EN 1125
- CE-kenmerk
- Hoge gebruiksveiligheid
- Verschillende vergrendelmogelijkheden
- Bekroond DORMA Contur design
- Onzichtbare bevestiging
- Vastzetfunctie dagschoot is standaard
- Snelle en professionele montage en eenvoudige aanpassing aan verschillende deurbreedtes en -hoogtes
- Eenvoudige, betrouwbare bediening
- Duurzame kwaliteit
- Op kwaliteit gekeurde veiligheid conform ISO 9001
- Toepasbaar op brand- en rookwerende deuren en algemene deuren

Flexibele oplossingen.

Verschillende profielsituaties vragen om verschillende oplossingen. Dankzij de verstelbare schoothouders en de universele elektrische sluitplaat biedt het DORMA Panic Hardware Systeem optimale oplossingen voor profieldeuren (PHA 2000) en volbladdeuren (PHB 3000).

PHB 3000: Bevestiging en dagschoot onzichtbaar geïntegreerd.

Zo elegant kan veiligheid zijn. Onder de kubistische vorm van het paniekbeslag PHB 3000 in DORMA Contur design schuilt een betrouwbaar pakket aan functies. Bijzonder kenmerk is de eindkap met gatenpatroon, die op aantrekkelijke wijze de bevestiging en de stan-

daard vastzetfunctie van de dagschoot aan het oog onttrekt. Ook op esthetisch vlak gooit de PHB 3000 dus hoge ogen.

- Veilig, elegant. PHB 3000 technologie onzichtbaar geïntegreerd.



Of het nu gaat om volblad-,
profiel- of volglasdeuren:
het DORMA Panic Hardware-
systeem past altijd.



Flexibel inzetbaar dankzij exact aanpasbaar systeem.

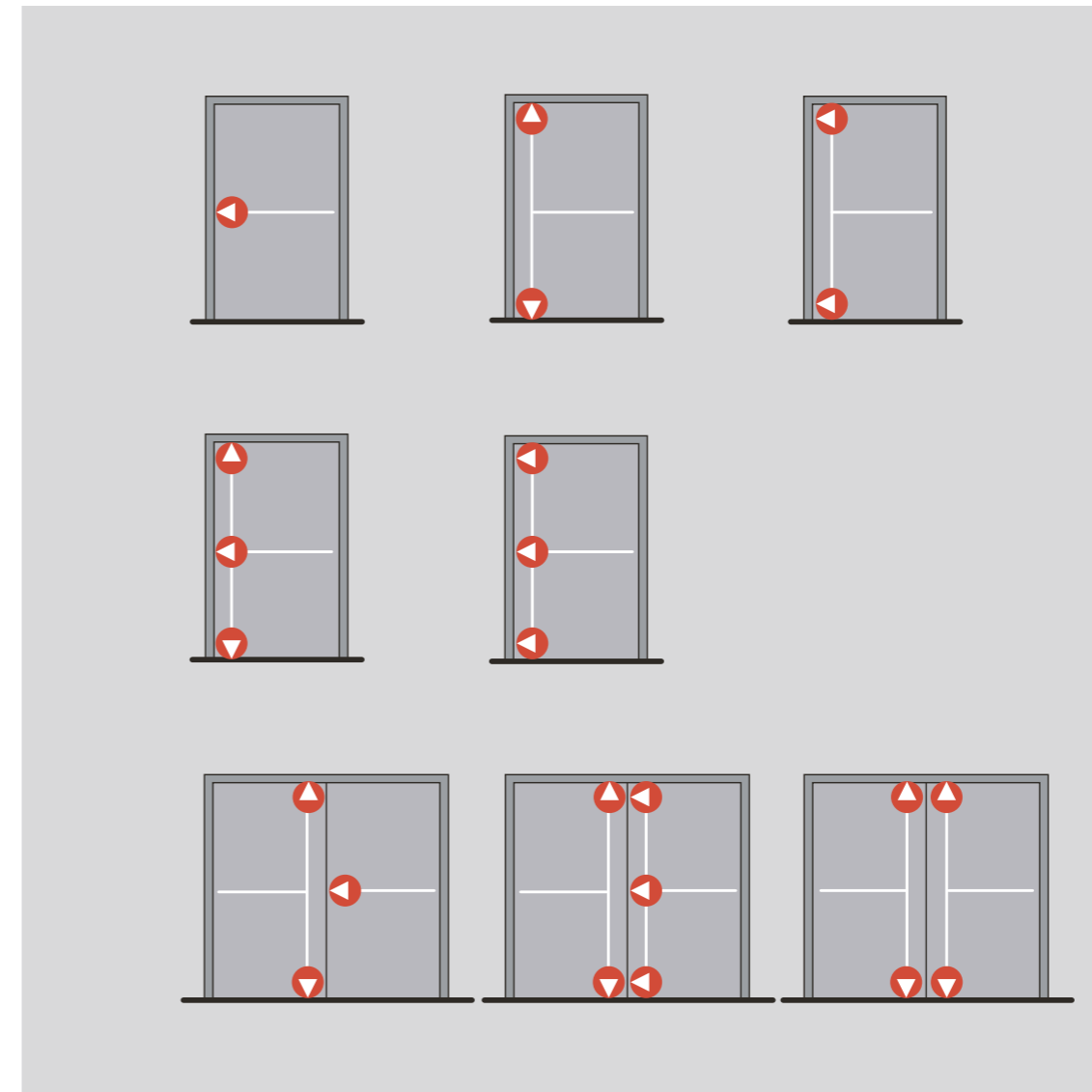


Tot op de mm nauwkeurig.
Van één- tot meerpuntsver-
grendeling.

Het paniekbeslag DORMA
PHA 2000 Crossbar en
PHB 3000 Pushbar hebben
een extreme betrouwbaar-
heid en zijn bovendien
toepasbaar voor nagenoeg
elke specifieke situatie.
Op DIN-rechtse of DIN-linkse
deuren, smalle profiel of
volbladdeuren, een- of twee-

vleugelige deuren, stompe of
opdekdeuren – overal kunnen
alle vergrendelmogelijkheden
worden gerealiseerd, van
1-punts-vergrendeling tot en
met 2-punts- en meerpunts-
vergrendeling.

Individueel inzetbaar. Voor 1-punts-, 2-punts- en meerpuntsvergrendelingen.



PHA 2000 en PHB 3000.
Perfect combineerbaar met
de PORTEO deuras-
sistent of de automatische draai-
deuraandrijving CD 80.



**Combineerbaar met talrijke
DORMA producten.**
Voor een uniform veilig-
heidssysteem.

De naam DORMA staat voor
kwalitatief hoogwaardige
systeemoplossingen. Dat
betekent: DORMA producten
kunnen onderling met elkaar
worden gecombineerd tot
een perfect functionerend
geheel. Zo ook DORMA PHA
2000 en PHB 3000.

De combinatie met bijvoor-
beeld de PORTEO deuras-
sistent of de automatische
draaideuraandrijving CD 80
resulteert in een optimale,
doelgerichte deurbeveiliging
conform DIN 18650.

**Modulair systeem voor een
compleet gamma.**

Het uniforme toebehoren-
programma is een bijkomend
pluspunt van het paniek-
beslag DORMA PHA 2000
Crossbar en PHB 3000
Pushbar. Onderdelen zijn
uniform en perfect combi-
neerbaar. Dit resulteert in
minder varianten, een opti-
male zekerheid en minimale
voorraadkosten.

EN 179



Toebehoren en buitenbeslag-serie PHT: voor een complete afwerking.

Toebehoren die zich perfect laten integreren.

- Vergrendeling boven/onder en verbindingstangen
- Universeel toepasbaar bij PHA 2000/PHB 3000/Exit Pad
- Uitvoering met verticale en horizontale dagschoot
- Dagschoot uitvoeringen in staal of zink persgietwerk
- In elegant DORMA Contur design (ook met elektrische sluitplaat)

Buitenbeslag PHT – voor een veilig totaalresultaat.

PHA 2000, PHB 3000, Exit Pad en het PHT buitenbeslag zijn onderling combineerbaar en vullen elkaar ook op visueel vlak perfect aan dankzij het karakteristieke Contur design. De evenwichtige uitstraling wordt vervolledigd met de standaard design-deurkruk 8830 en de knop 8020 K. Dit alles zorgt voor een eindresultaat waar optimale veiligheid en kwaliteit centraal staan, met een esthetisch geslaagd uiterlijk als bijkomend pluspunt.

Aansluiting van diverse knop- of deurkrukvormen mogelijk

DORMA Exit Pad. Veiligheid conform EN 179.

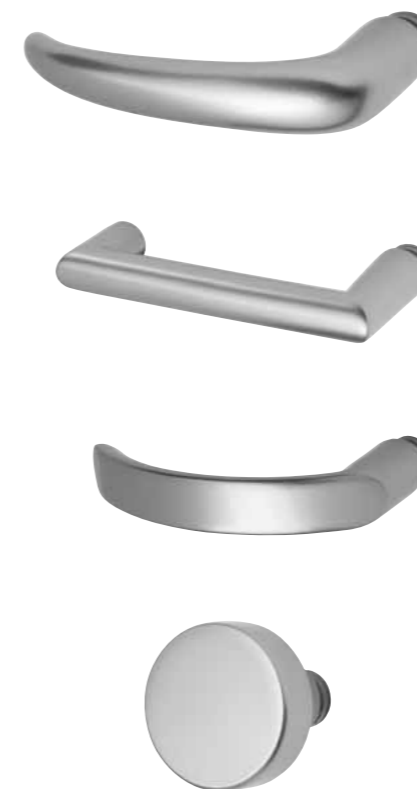
Vluchtwegen beveiligd conform EN 179.

Of het nu gaat om kantoren of woongelegenheden – voor gebouwen die niet voor het publiek toegankelijk zijn en dus hoofdzakelijk worden bezocht door mensen die vertrouwd zijn met de omgeving en het deurbeslag, geldt de norm EN 179. Hier zijn nooduitgangsluitingen met deurkruk of stootplaat voorgeschreven. Ook in dit kader bieden de gekeurde en gecertificeerde Panic Hardware-systemen van DORMA voor de meest uiteenlopende toepassingen een juiste, individuele oplossing.

Comfortabel en gemakkelijk openen, dankzij DORMA Exit Pad.

DORMA paniekbeslag kan indien gewenst worden uitgerust met een Exit Pad conform EN 179. Deze wordt op het deurblad gemonteerd en heeft een opvallende dagschoot die aansluit met een sluitplaat op het kozijn. De Exit Pad is uitgevoerd in het DORMA Contur design, wat zorgt voor een uniform totaalbeeld. Bovendien is de Exit Pad perfect combineerbaar met het buitenbeslag PHT.

Deuren gemakkelijker openen. Dankzij Exit Pad conform EN 179.



Een koppeling van systemen.

Dankzij het modulaire systeemconcept en een omvangrijk gamma producten, helpt DORMA bij de realisatie van de meest uiteenlopende ontwerpen voor compartimentering van ruimten en deurtoe-passingen. Op die manier ontstaan oplossingen perfect op maat van de klant.



Deurtechniek



Automatische deuren



Glasbeslagtechniek



Vluchtwegtechniek en
toegangscontrole



Mobiele wandssystemen

DORMA van Duin Nederland B.V.
Dalwagen 45
NL-6669 CB Dodewaard
Postbus 15
NL-6669 ZG Dodewaard
Tel. +31 488 418-100
Fax +31 488 418-190
info@dorma.nl
www.dorma.nl

DORMA foquin N.V./S.A.
Lieven Bauwensstraat 21a
B-8200 Brugge
Tel. +32 50 451570
Fax +32 50 319505
info@dorma.be
www.dorma.be

DORMA GmbH + Co. KG
Postfach 4009
D-58247 Ennepetal
Breckerfelder Straße 42-48
D-58256 Ennepetal
Tel. +49 2333 793-0
Fax +49 2333 793-495
www.dorma.de

