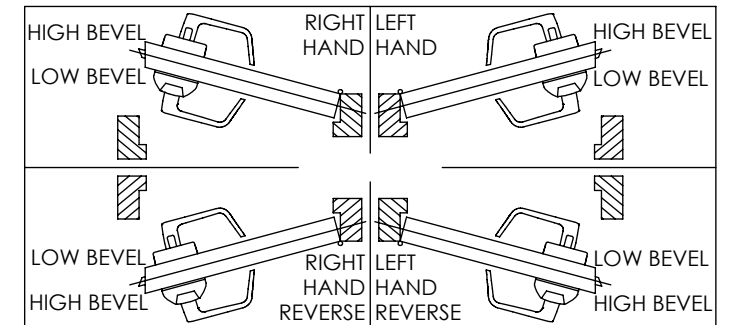
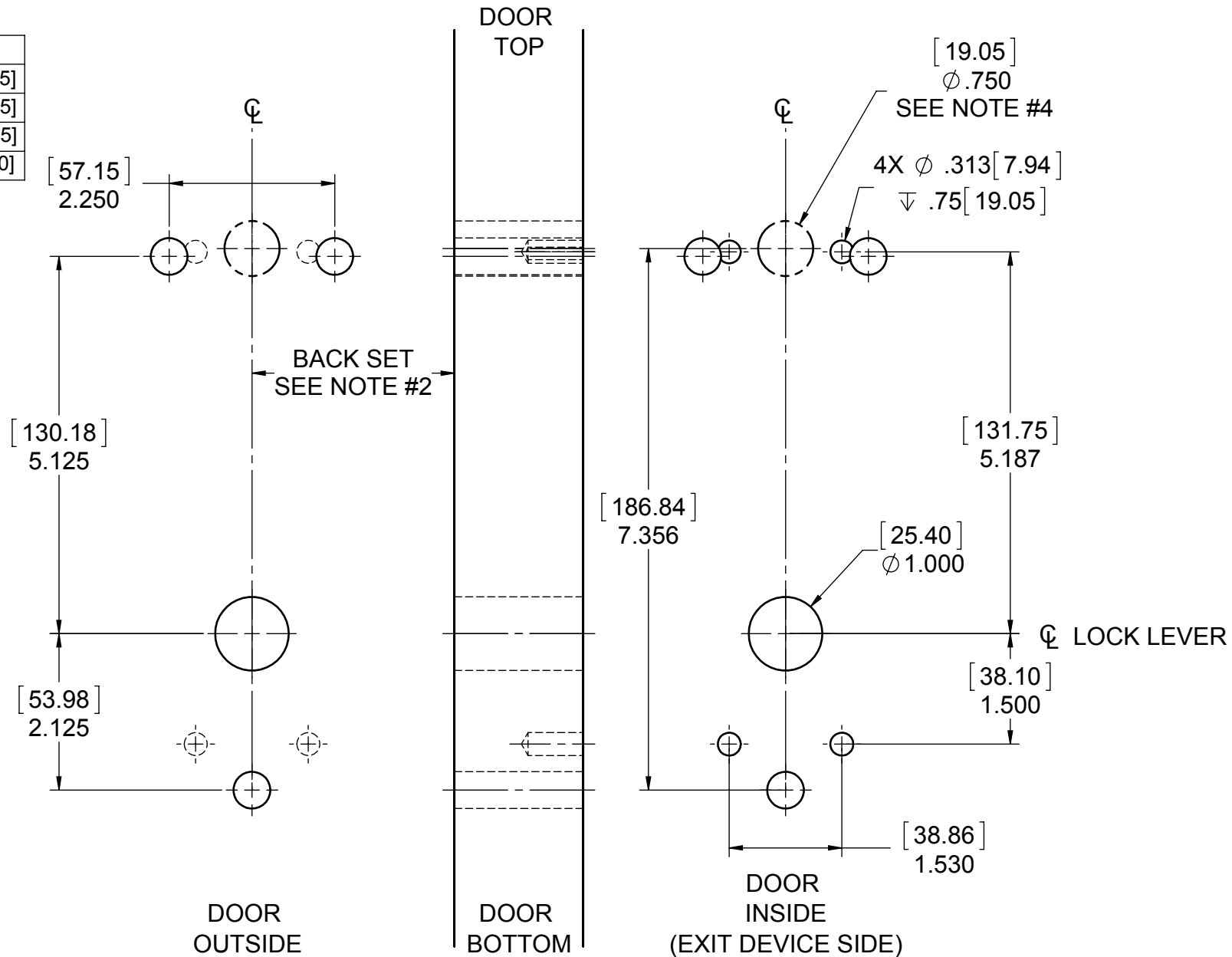


- NOTES:
- FOR EXIT DEVICE AND MORTISE LOCK CUT-OUT REFER TO EXIT DEVICE MANUFACTURER INSTALLATION INSTRUCTIONS.
 - BACKSET SHOWN FOR REFERENCE ONLY, ADJUST BACKSET TO EXIT DEVICE MANUFACTURER INSTALLATION INSTRUCTIONS.
BACKSET TO BE ADJUSTED TO LOW AND HIGH BEVEL DOOR EDGE AS PER DIAGRAM A TABLE.
 - DIMENSIONS ARE SYMETRICAL ABOUT \varnothing UNLESS OTHERWISE NOTED.
 - THIS HOLE ONLY FOR LOCK WITH MESSENGER OR BLUETOOTH.
 - FOR COMPLETE HOLE PATTERN REFER TO DRAWING DT-515150/IP-515150 FOR SURFACE MOUNT VERTICAL RODS.
 - ALL DIMS ARE IN INCHES/[mm]

RÉVISIONS					
REV	ECN	DESCRIPTION	FAIT PAR	VÉRIFIER PAR	DATE
1	14013	ORIGINAL RELEASED FOR PILOT	JPT	A.T.	5DEC2011
2	15719	NOTES ADJUSTED, NEW DESCRIPTION, DWG REDONE ON SW	A.E.	C.D.	21JA2016

SPECIFIC TOLERANCES	
DISTANCES	$\pm .030$ [0.75]
HOLES \varnothing	$\pm .010$ [0.25]
DIMS MARKED #	+ .030 [0.75]
	- .000 [0.00]



LHR LOCK

DIAGRAM A - BACK SET AJUSTEMENT FOR 3° BEVEL DOOR

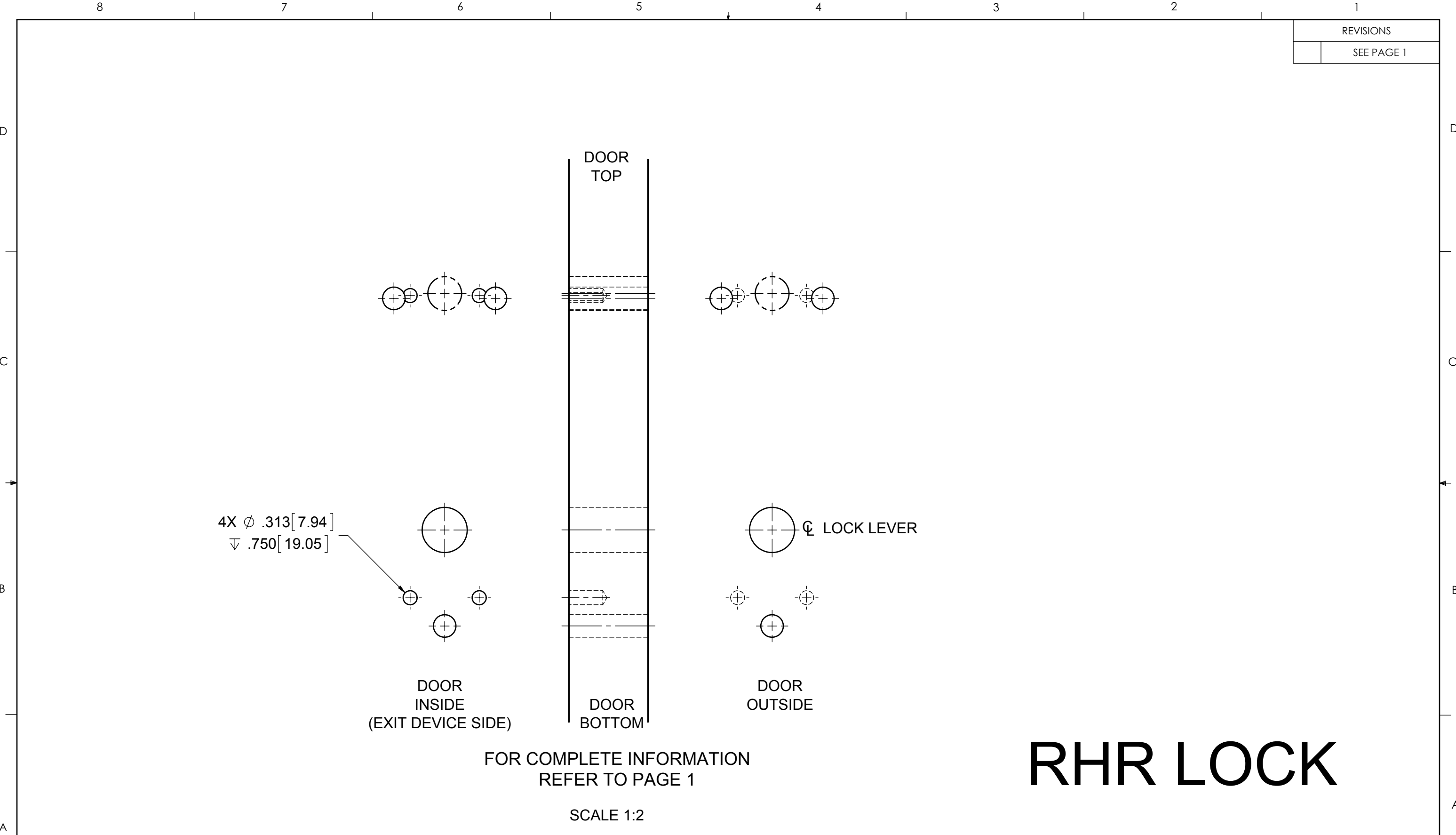
DOOR THICKNESS DIMENSION X	BACK SET AJUSTEMENT DIMENSION Y
31,8mm	0,81mm
38,1mm	1,00mm
44,5mm	1,17mm
50,8mm	1,32mm
57,2mm	1,50mm
63,5mm	1,65mm
69,9mm	1,83mm

SCALE 1:2

LE MATÉRIAU ET LA FINITION DE CETTE PIÈCE DOIVENT RESPECTER LES DIRECTIVES ENVIRONNEMENTALES; RÉFÉRENCE AUX STANDARD D'INGÉNIEURIE DE KABA ES-073.
MATERIAL AND FINISH OF THIS PART TO COMPLY WITH ENVIRONMENTAL DIRECTIVES; REFERENCE TO KABA'S ENGINEERING STANDARD ES-073.

XXX	DIMENSIONS CRITIQUES CRITICAL DIMENSIONS	SANS AUTRES SPECIFICATIONS, LES DIMENSIONS SONT EN POUCES ET S'APPLIQUENT APRÈS FINITIONS.	DESSINÉ PAR: DRAWN BY:	A.EL OUAFI	2011-07-14		7301, Décarie Boul. Montréal, Qc, Canada H4P 2G7 www.kaba-ilco.com
⊕	PROJECTION 3 iemes ANGLE THIRD ANGLE PROJECTION	UNLESS OTHERWISE SPECIFIED, DIMENSIONS ARE IN INCHES AND APPLY AFTER FINISH.	CONÇU PAR: DESIGNED BY:	A.EL OUAFI	2011-07-14		
NE PAS MESURER SUR LE DESSIN DO NOT SCALE DRAWING			VÉRIFIÉ PAR: VERIFIED BY:	-	2011-07-14	TITRE	630, 730, 750, 79E, E-PLEX 2000 AND POWER-PLEX 2000 LOCK SERIES DOOR PREPARATION DRAWING FOR SARGENT SURFACE ROD 12-43-NB-8710-FXETL 32D
DIMENSIONS AND TOLERANCES AS PER AMERICAN SOCIETY OF MECH ENGINEERING ASME Y14.5-1994			APPROUVÉ PAR: APPROVED BY:	-	2011-07-14	FORMAT	No. de PIÈCE / PART No.
CE DOCUMENT EST LA PROPRIÉTÉ DE KABA. LES DONNÉES QUI IL CONTIENET NE PEUVENT ÊTRE COPIÉES, OU DIVULGUÉES À UNE TIÈRCE PARTIE, SANS LE CONSENTEMENT ÉCRIT DE KABA. CE DOCUMENT DEVI RA ÊTRE RETOURNÉ SUR DEMANDE À KABA.			TOLERANCES :		MÉTRIQUE		No. de DESSIN / DRAWING No.
			FRACTIONS $\pm 1/64$ "		ANGLES $\pm 1^\circ$		
			DECIMALES - DECIMALS		TRAITEMENT THERMIQUE / HEAT TREATMENT		
			.X $\pm .03$		N/A		
			.XX $\pm .02$		N/A		
			.XXX $\pm .010$		N/A		
			.XXXX \pm N/A		N/A		
			METRIQUE		B		
			METRIC		ECHELLE: SEE VIEWS		
					SCALE: 1:4		
					Default		
					PAGES SHEET		
					1 of 2		

REVISIONS	
	SEE PAGE 1



RHR LOCK

<small>CE DOCUMENT EST LA PROPRIÉTÉ DE KABA. LES DONNÉES QUI LE CONTIENNENT NE PEUVENT ÊTRE COPIÉES, OU DIVULGUÉES À UNE TIÈRE PARTIE, SANS LE CONSENTEMENT ÉCRIT DE KABA. CE DOCUMENT DEVRA ÊTRE RETOURNÉ SUR DEMANDE À KABA.</small>				<small>7301, Décarie Boul. Montréal, Qc, Canada H4P 2G7 www.kaba-ilco.com</small>	
<small>THIS DOCUMENT IS PROPERTY OF KABA. THE DATA CONTAINED IS PROPRIETARY AND SHALL NOT BE COPIED OR DISCLOSED TO A THIRD PARTY WITHOUT WRITTEN CONSENT OF KABA. THIS DOCUMENT WILL BE RETURNED TO KABA UPON DEMAND.</small>		<small>FORMAT</small> B	<small>No. de PIÈCE / PART No.</small> N/A	<small>No. de DESSIN / DRAWING No.</small> 513914-RHR	<small>PAGES SHEET</small> 2 of 2
<small>UNE VERSION FRANÇAISE DE CE DOCUMENT EST DISPONIBLE SUR DEMANDE.</small>		<small>ÉCHELLE: SCALE:</small> 1:1	<small>SEE VIEWS</small> Default	<small>PAGES SHEET</small> 2 of 2	