

# Unité de saisie Kaba 90 03

## *Petite et compacte*



L'unité de saisie 90 03 est petite et étroite. Elle peut être montée directement sur le cadre de la porte ou sur n'importe quelle garniture, ainsi qu'en environnement métallique.

### *Fonctionnalité*

Combinée avec l'appareil de commande, l'unité de saisie constitue une solution de contrôle d'accès entièrement intégrée. Les utilisateurs s'identifient en tout confort: en effet, l'unité de saisie informe de la décision d'accès par un signal acoustique et visuel.

### *Solution sécurisée*

L'unité de saisie est séparée de l'électronique de lecture. Indépendamment du site de montage, l'unité de commande correspondante peut être installée dans un local protégé à l'abri des sabotages. La communication entre cette unité de saisie et l'unité de commande est cryptée et garantit ainsi un maximum de sécurité.

### *Domaines d'application*

L'unité de saisie peut être utilisée aussi bien en extérieur qu'en intérieur.

### *Les avantages en bref*

Mode de construction compact  
Dimensions très réduites pour un montage dans les profils de porte ou les garnitures

Sécurité élevée  
Sécurité élevée grâce à une communication cryptée vers l'unité de commande correspondante à l'intérieur

Excellentes propriétés de lecture  
Montage sur crépi ainsi qu'en environnement métallique

Sécurité pour l'avenir  
Conçu pour une utilisation avec Kaba mobile access



# Caractéristiques

## Montage

- Montage sur crépi avec plaque de base
- Possibilité de montage direct également sur métal
- Les connexions sont des bornes à vis enfichables

## Signalisation:

- Signalisation acoustique de la décision d'accès
- Signal lumineux (rouge/vert) pour affichage de la décision d'accès

## Compatibilité:

L'unité de saisie 90 03 peut être utilisée avec différentes unités de commande Kaba:

- Gestionnaire d'accès Kaba 92 00
- Gestionnaire d'accès Kaba 92 30
- Gestionnaire de porte Kaba 91 15
- Gestionnaire de porte Kaba 91 25

Remarque: l'étendue des fonctions effectivement disponibles du produit est dépendante du contexte du système dans lequel il est utilisé.

## Équipement technique

### Interfaces

- Communication via câble coaxial 50  $\Omega$  (recommandé RG 174/U)

### Environnement

- Température de service : -25° ... +70°C
- Humidité de l'air : 0 % ... 95 %, sans condensation
- Protection: IP55 (avec joint d'étanchéité)

### Forme de construction / Matériau

- Boîtier et plaque de base: PBT VALOX 375 X 7001
- Couleur: Noir

### Dimensions (largeur x hauteur x profondeur)

- 48,5 x 32 x 18,5 mm

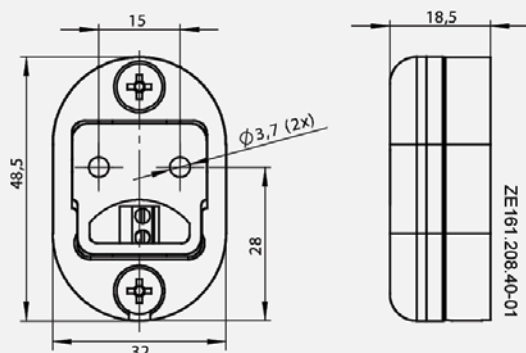
### Normes / directives

- EN 301 489-1, EN 301 489-3,
- EN 300 330-1, EN 300 330-2
- R&TTE 1999/5/CE
- 1999/5/CE

Pour plus de détails et de données de commande, consulter les catalogues Kaba correspondants ou les descriptions du système.



Système de gestion certifié selon la norme ISO 9001



Croquis coté de l'unité de saisie Kaba 90 03 (dimensions en mm)