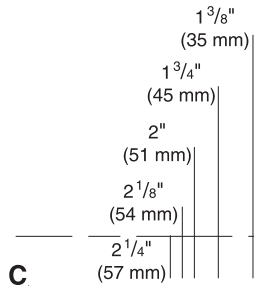


Locate center  
according to  
door thickness

*Céntrelo según  
el espesor  
de la puerta*

Repérer le centre  
selon l'épaisseur  
de la porte



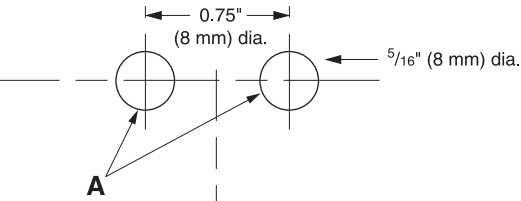
6202  
1" (25mm) dia.

6218  
7/8" (22mm) dia.

For right hand doors / Para puertas que se abren hacia la derecha / Pour portes à main droite

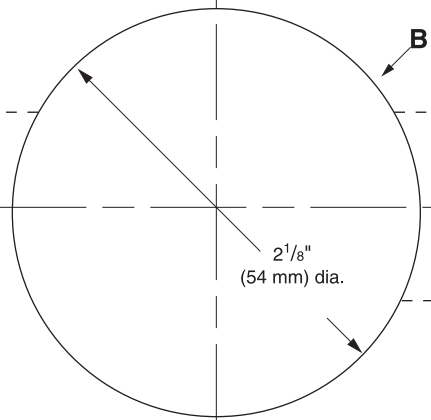
Carefully fold along this line and place on edge of door  
*Plieguela cuidadosamente por esta línea  
y colóquela en el borde de la puerta*  
Plier soigneusement le long de la ligne et  
placer sur le bord de la porte

4"  
(102 mm)



2<sup>3</sup>/<sub>8</sub>" (60 mm)

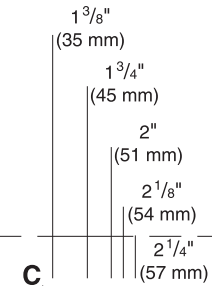
2<sup>3</sup>/<sub>8</sub>" (60 mm)



Insert latch, mark around face plate of latch, mortise to depth required  
*Inserte el pestillo, marque en torno a la placa delantera del pestillo, haga un hueco de la profundidad requerida*  
Insérer le pêne, marquer le pourtour de celui-ci, mortaiser à la profondeur requise

Carefully fold along this line and place on edge of door  
*Plieguela cuidadosamente por esta línea  
y colóquela en el borde de la puerta*  
Plier soigneusement le long de la ligne et  
placer sur le bord de la porte

For left hand doors / Para puertas que se abren hacia la izquierda / Pour portes à main droite



6202  
1" (25mm) dia.

6218  
7/8" (22mm) dia.

6202/6218

**Template**  
for outside of door

**Plantilla**  
para la parte exterior

**Gabarit**  
pour le côté extérieur

**2<sup>3</sup>/<sub>8</sub>" (60mm)**

Backset  
*Distancia de entrada*  
Distance d'entrée

Caution:  
Mark accurately  
Bore straight

Atención:  
Marque con exactitud  
Haga una perforación bien derecha

Attention:  
Marker avec précision  
Percer droit