



НАДЁЖНАЯ ФИКСАЦИЯ. ДАЖЕ ДЛЯ ТРИПЛЕКСА.

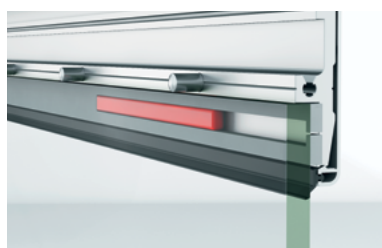
HSW EASY Safe. Надёжно фиксирует армированное стекло благодаря инновационной технологии DORMA Clamp&Glue.

DORMA. THE ACCESS.

Свобода творчества в сочетании с безопасностью.

Функциональность, дизайн и безопасность имеют большое значение при проектировании современных офисов. Горизонтальная передвижная стеклянная перегородка HSW EASY Safe полностью отвечает этим требованиям:

Благодаря инновационной технологии DORMA Clamp&Glue впервые стало возможным использование армированного стекла (триплекса) со всеми его преимуществами в плане безопасности. Это достигается путем простого зажима и склеивания верхней дверной шины с поверхностью стекла.



Лёгкий монтаж благодаря инновационной технологии DORMA Clamp&Glue

Сочетание безопасности и удобства.

Индикатор состояния, расположенный у верхнего запирающего устройства, наглядно отображает состояние функций дверной панели. Это дарит пользователю чувство уверенности и защищенности.

Новая система Multilock сочетает три опции запираения в одном компактном корпусе: фронтальный замок, торцевой замок, цилиндрический замок. Новая система Multilock может легко и быстро быть установлена в нижней шине.

Двойной щёточный уплотнитель верхней и нижней шин успешно борется со сквозняками.



Удобный дисплей с индикатором состояния активной функции панелей

Эффективная поддержка, избавляющая от лишних усилий. На всех этапах.

Набор комплектующих EasyKIT представляет собой невероятно простое решение. Готовые наборы компонентов превращает работу с системой HSW EASY Safe в детский конструктор. Использование опциональных модульных элементов обеспечивает простое проектирование и эффективную установку системы HSW EASY Safe. Стандартизация компонентов позволяет значительно сократить время установки. Работу с системой упрощает прямая поддержка со стороны специалистов из подразделений компании DORMA в России и СНГ.



Три варианта запираения в одной системе Multilock