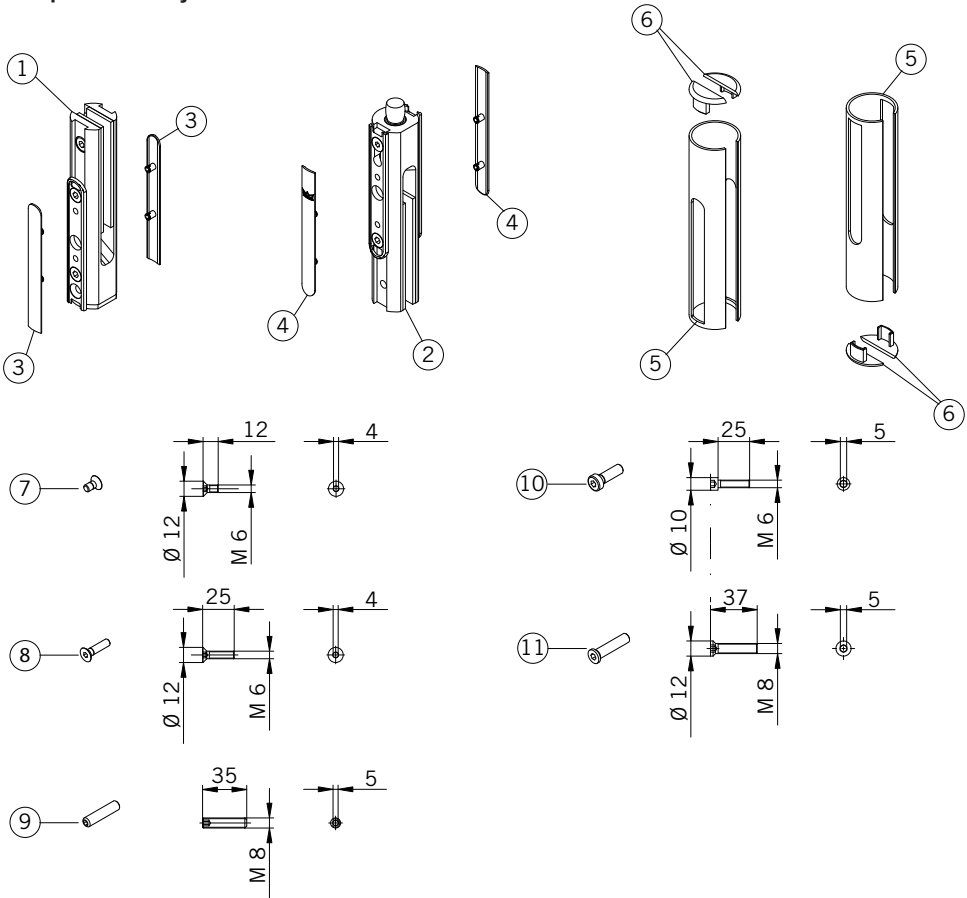


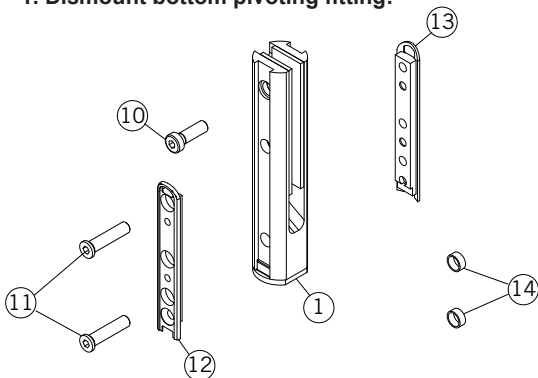
**Монтажная инструкция
DORMA BEYOND
короткого типа**

**Mounting instruction
DORMA BEYOND
Pivoting fitting, short type**

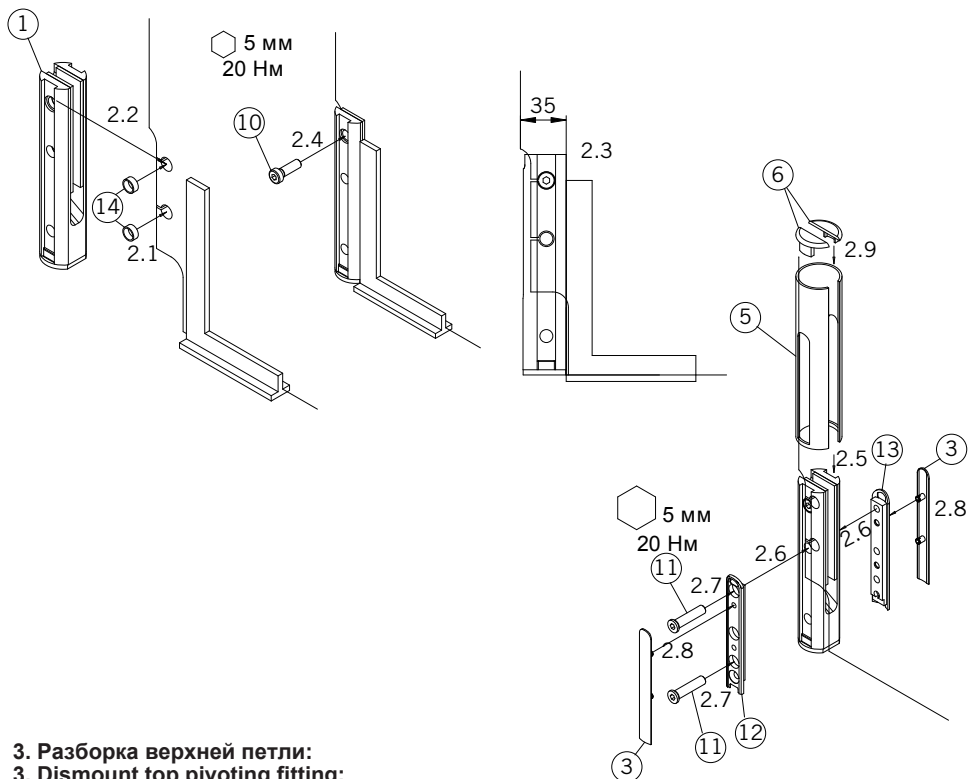
Комплект поставки:
Scope of delivery:



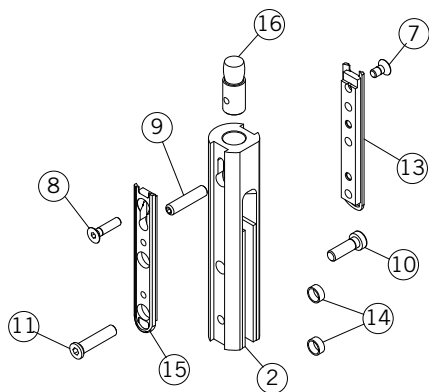
1. Разборка нижней петли:
1. Dismount bottom pivoting fitting:



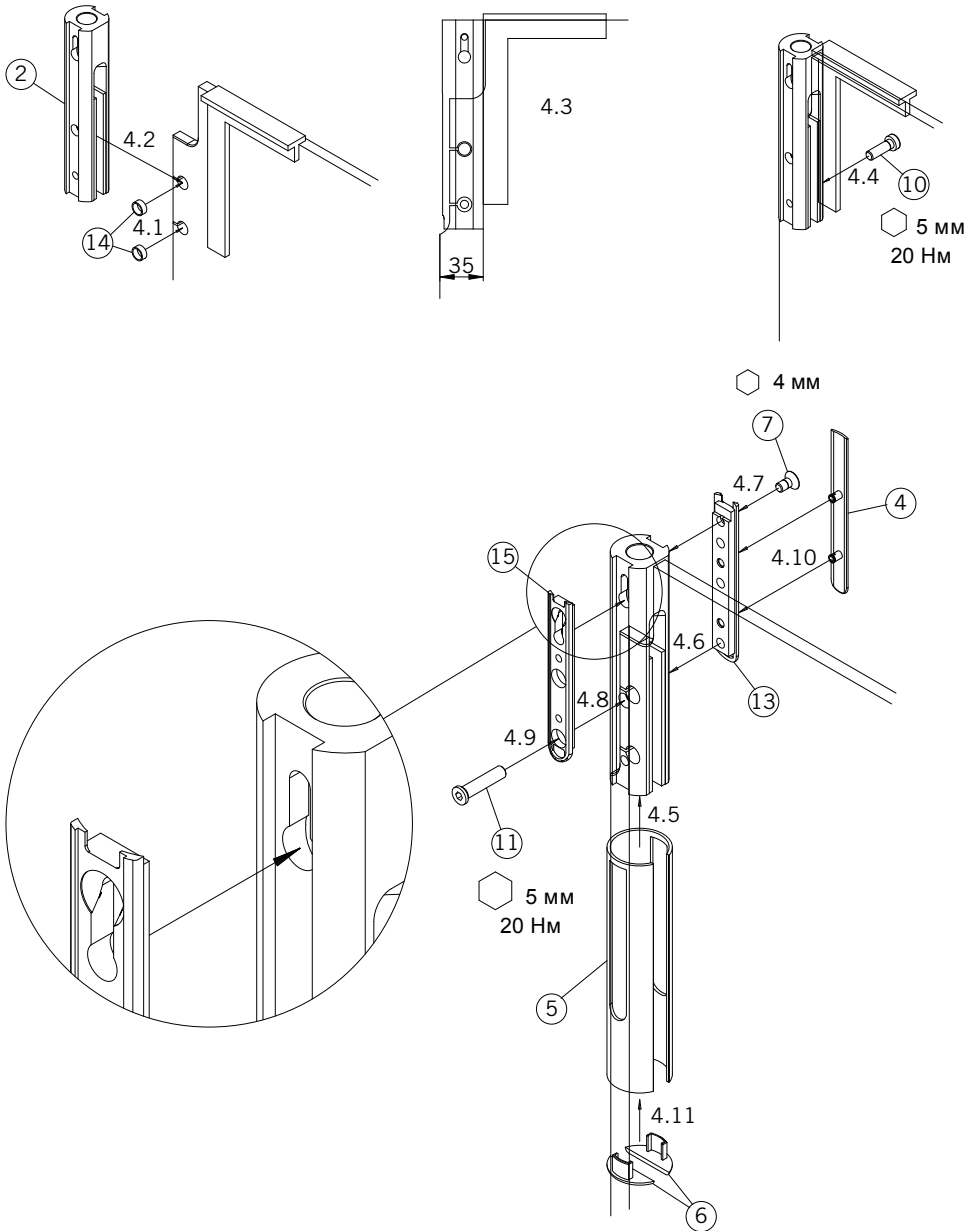
2. Установка нижней петли на стекло:
2. Mount bottom pivoting fitting to glass:



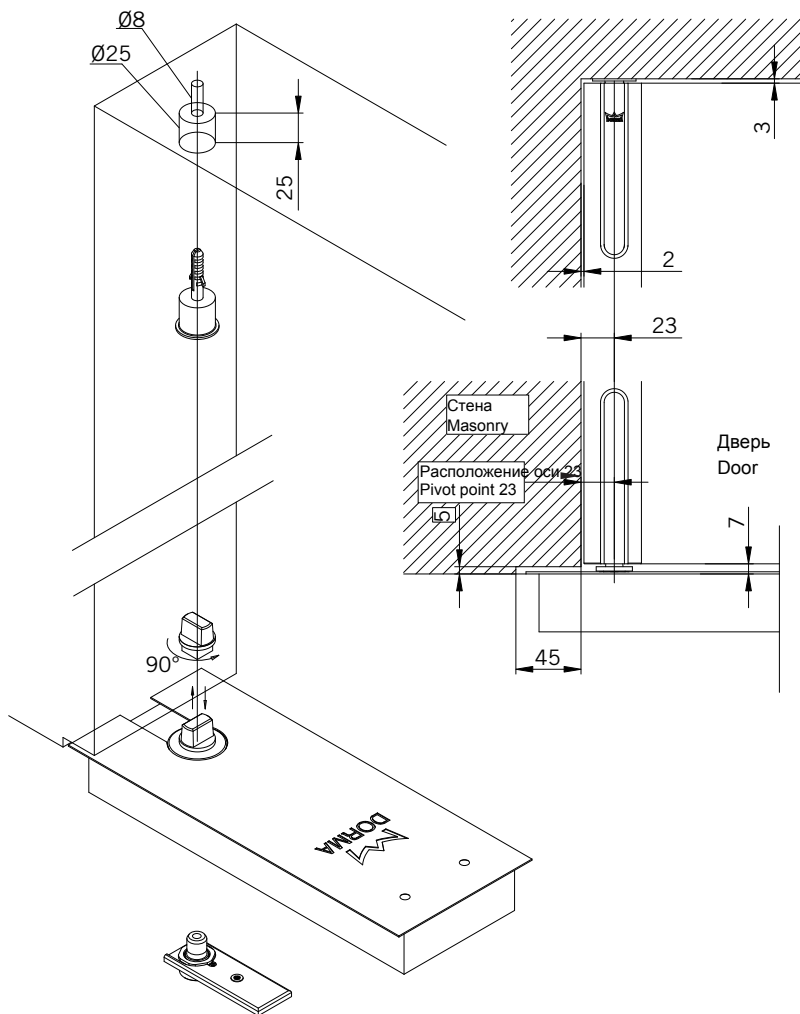
3. Разборка верхней петли:
3. Dismount top pivoting fitting:



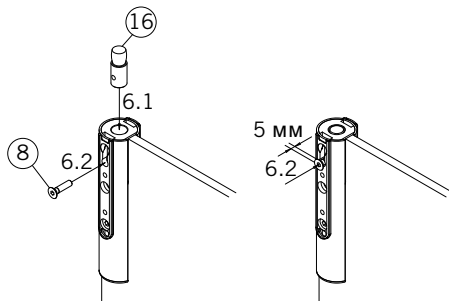
4. Установка верхней петли на стекло:
 4. Mount top pivoting fitting to glass:



**5. Установка верхней оси и подпятника (DORMA BTS) или напольной оси:
5. Mount top pivot bearing and floor spring (DORMA BTS) or floor pivot bearing:**



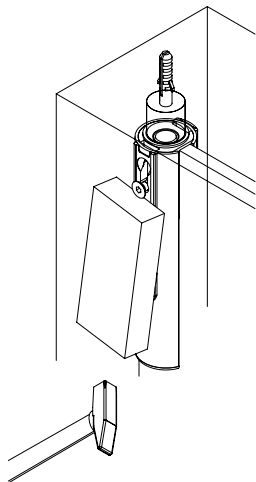
**6. Сборка двери:
6. Door assembly:**



7. Установка двери и фиксация оси в верхней осевой вставке:
7. Set glass door onto floor pivot bearing and shift door under top bearing:



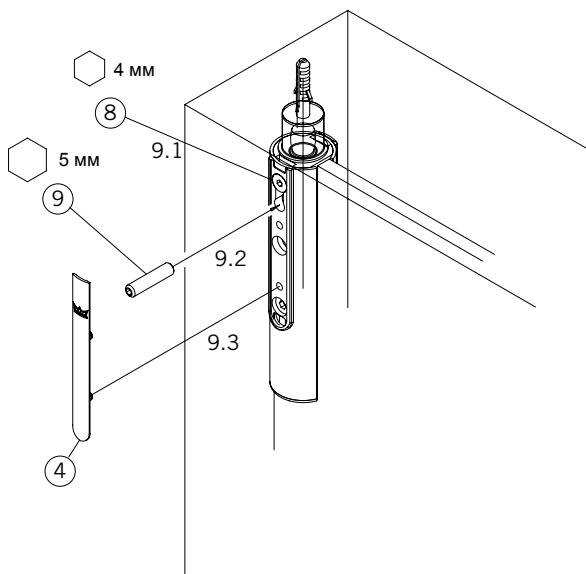
8. Для фиксации двери необходимо выдвинуть болт в верхнюю осевую вставку:
8. Slide bolt into bushing to install the door:



Болт необходимо вдавить с небольшим усилием, чтобы шляпка болта расположилась в пластиковом углублении, которое предотвращает панедие и разрушение фитинга при повреждении стекла.

The bolt should be pressed with some power to bridge the bead in the plastic socket, which serves as securing for the fitting in case of breakage of glass.

9. Закрутить болт и установить декоративную накладку:
9. Screw bolt and secure:





DORMA RUS
www.dorma.ru