

Studio Rondo

Инструкции по установке замка/ ответной коробки

Замок поставляется смонтированным для правосторонних дверей. Убедитесь, что на крепежной поверхности стекла в месте установки замка и ответной коробки нет смазки. При установке замка и ответной коробки на стекло выполняйте следующую процедуру:

1. Отверните пластиковую направляющую нажимных ручек (3), расположенную со стороны крышки большей толщины, с помощью входящего в комплект черного пластикового ключа (4).
 2. Снимите крышку (5).
 3. Отверните винты с утопленными головками (6) с помощью ключа-шестигранника на 4 мм и отсоедините замок (11) от ответной пластины (15).
 4. Приклейте полоску фольги (12) к переднему концу защитной прокладки (14) и заверните назад или обрежьте выступающую фольгу. Снимите защитную фольгу с самоклеящейся ленты (13). Установите замок на защитную прокладку так, чтобы была видна надпись с необходимым положением замка. Установите зажимную пластину (7) на замок и соедините их с ответной пластиной (15) с помощью винтов с утопленной головкой (6).
Момент затяжки винтов = 5 Нм.
 5. Для левосторонних дверей: Отверните и поверните защелку (9), после чего снова зафиксируйте ее с помощью винта (16).
- ВНИМАНИЕ:**
Скошенная сторона защелки должна быть всегда обращена к стеклу.
6. При использовании ручек-кнобов необходимо изменить положение болта уменьшения силы пружины (17): Поверните болт на 90° с помощью отвертки.
 7. Если данный замок предназначен для профильного цилиндра, установите последний. Используйте для этого только входящий в комплект винт с утопленной головкой M5x35 (8). Более длинный винт может заблокировать механизм замка.
 8. Установите на место крышку (5). Для замков с профильным цилиндром и ответной коробкой отверните установочные винты (10) с помощью ключа-шестигранника на 1,5 мм.
 9. Закрепите пластиковую направляющую ручки (3) с помощью пластикового ключа (4) и установите направляющие кольца ручки (2) на нажимную ручку.
 10. Установите нажимные ручки (1) (с помощью ключа-шестигранника на 3 мм).

Инструкции по установке петли приведены на странице 2.

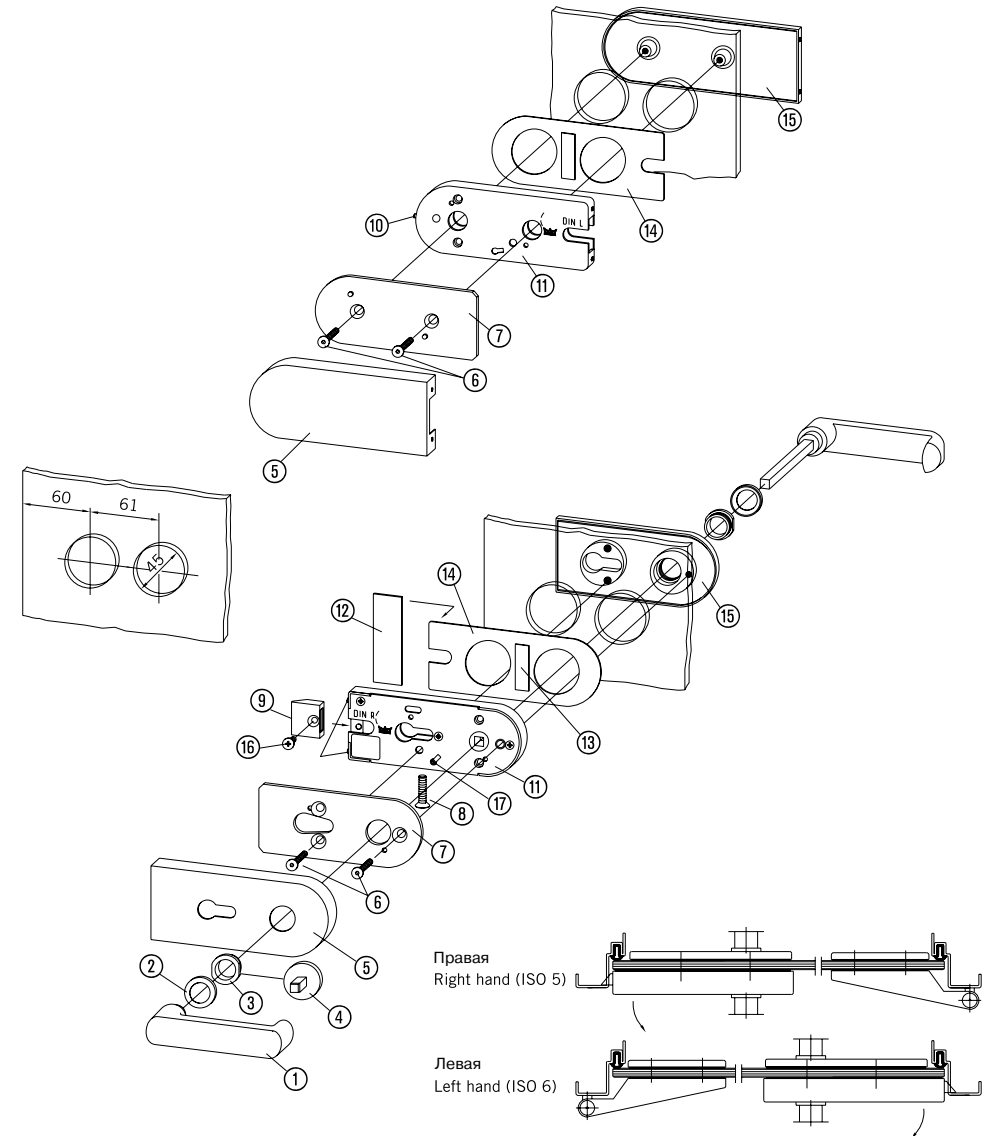
Studio Rondo

Mounting instructions lock / strike box

You receive a lock set, premounted for right hand doors. Please make sure that the clamping surface of the glass is grease free for the lock and the strike box. Please consider the following steps when mounting it onto the glass:

1. Loosen the plastic guide piece for the lever handles (3) on the high cap with enclosed black plastic key (4).
 2. Remove cap (5).
 3. Loosen the countersunk screws (6) with 4 mm Allen key and remove the lock (11) from the counterplate (15).
 4. Stick foil strip (12) to the protective strip (14) at the leading edge and fold back or cut overhanging foil. Remove protection foil from bonding sticker (13). Set lock onto the protective strip so that the desired DIN direction is visible. Set clamp plate (7) onto the lock and fasten both countersunk screws (6) through clamp plate and lock against counterplate (15).
Tightening torque of screws = 5 Nm.
 5. For use with left hand doors: Loosen and turn latch (9), retighten with (16).
- ATTENTION:**
Bevelled side of latch must always point to the glass.
6. Adjust spring-strength-reduction (17) when using knobhandles: Turn bolt 90° with screwdriver.
 7. If lock for profile cylinder is supplied, now mount cylinder. Use enclosed countersunk screw M5x35 (8) only. A longer screw would block the lock mechanism.
 8. Set cover cap (5). For lock with profile cylinder and strike box loosen set screw (10) with 1.5 mm Allen key.
 9. Fasten plastic handle guide piece (3) with plastic key (4) and set handle guide rings (2) onto lever handle.
 10. Mount lever handles (1) (3 mm Allen key).

For mounting instructions for hinge see page 2



Studio Rondo
Инструкции по установке петель

Убедитесь, что на крепежной поверхности стекла в месте установки петель нет смазки.

1. Поместите дверное полотно в раму, установив его на 7-миллиметровые проставки (нижний зазор), после чего выровняйте стороны.

2. Наденьте петлю (1) на вставленную в раму часть (2) (должна заказываться отдельно). (Сначала смажьте болт, если он не покрыт пластиком. Покрытые пластиком болты не требуют обслуживания).

3. Вставьте пластиковые кольца (3) в отверстия в стекле снаружи дверного полотна. Закрепите зажимную пластину (4) винтами с утопленной головкой M6x22 (5) (с помощью ключа-шестигранника на 4 мм) на петле (1), не затягивая. Выровняйте петлю и зажимную пластину, после чего затяните винты. Момент затяжки винтов = 12 Нм.

4. Наденьте крышку (6) на зажимную пластину (4).

5. Вставьте пластиковую крышку (7) в отверстие в петле и наденьте крышку (8) на устанавливаемую в раму часть.

Инструкции по установке замка/ ответной коробки приведены на странице 1.

Studio Rondo
Mounting instructions Hinge

Please make sure that the clamping surface of the glass is grease free for the hinges.

1. Place door panel in the door frame onto 7 mm spacer plates (lower clearance) and align sides.

2. Slide hinge (1) onto frame portion (2) (has to be ordered separately). (First grease bolt if not plastic covered. Plastic covered bolts are maintenance-free.)

3. Insert the plastic rings (3) into the glass holes from the exterior side of the panel. Fasten clamp plate (4) with countersunk screws M6x22 (5) (4 mm Allen key) loosely against hinge (1). Align hinge and clamp plate, and screw tightly. Tightening torque of screws = 12 Nm

4. Press cap (6) onto clamp plate (4).

5. Press plastic cover cap (7) into hinge hole and slide cover bush (8) onto frame portion.

For mounting instructions for lock/ strike box see page 1.

