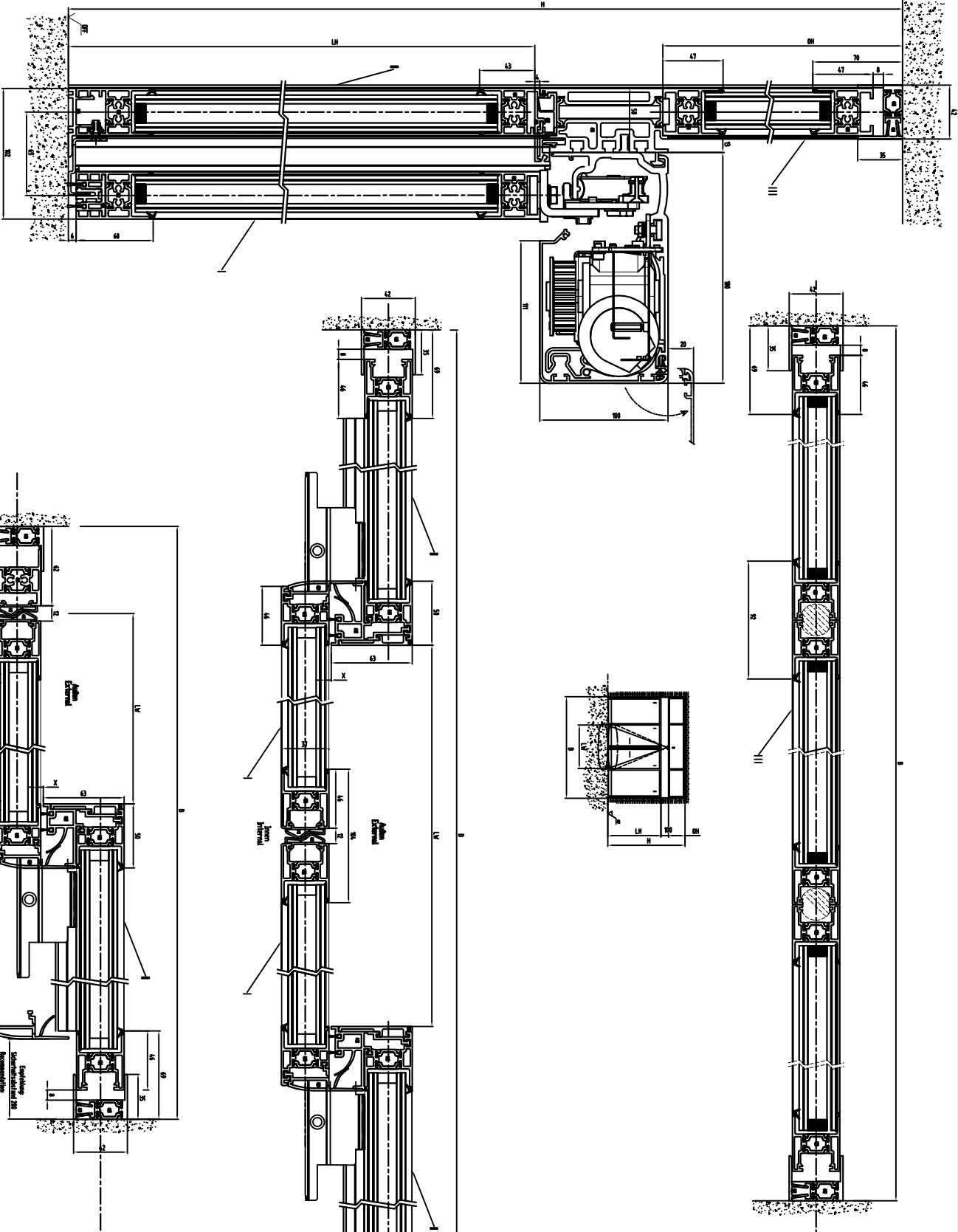


Technische Zeichnung für die Ausführung der Fenster- und Türenmontage. Die Montageanleitung ist Bestandteil der Lieferung. Die Montageanleitung ist im Internet unter www.stalder.com verfügbar. Die Montageanleitung ist in deutscher Sprache verfügbar. Die Montageanleitung ist in deutscher Sprache verfügbar.



Bezeichnung / Name und Bild	Standard / die Norm
I	Standard / die Norm
II	Standard / die Norm
III	Standard / die Norm
IV	Standard / die Norm
V	Standard / die Norm
VI	Standard / die Norm
VII	Standard / die Norm
VIII	Standard / die Norm
IX	Standard / die Norm
X	Standard / die Norm
XI	Standard / die Norm

Standard / FST-20	Geändert / angeht
1-Kategorie	1-Kategorie
2-Kategorie	2-Kategorie
3-Kategorie	3-Kategorie
4-Kategorie	4-Kategorie
5-Kategorie	5-Kategorie
6-Kategorie	6-Kategorie
7-Kategorie	7-Kategorie
8-Kategorie	8-Kategorie
9-Kategorie	9-Kategorie
10-Kategorie	10-Kategorie
11-Kategorie	11-Kategorie

Standard / FST-20	Geändert / angeht
1-Kategorie	1-Kategorie
2-Kategorie	2-Kategorie
3-Kategorie	3-Kategorie
4-Kategorie	4-Kategorie
5-Kategorie	5-Kategorie
6-Kategorie	6-Kategorie
7-Kategorie	7-Kategorie
8-Kategorie	8-Kategorie
9-Kategorie	9-Kategorie
10-Kategorie	10-Kategorie
11-Kategorie	11-Kategorie

Standard / FST-20	Geändert / angeht
1-Kategorie	1-Kategorie
2-Kategorie	2-Kategorie
3-Kategorie	3-Kategorie
4-Kategorie	4-Kategorie
5-Kategorie	5-Kategorie
6-Kategorie	6-Kategorie
7-Kategorie	7-Kategorie
8-Kategorie	8-Kategorie
9-Kategorie	9-Kategorie
10-Kategorie	10-Kategorie
11-Kategorie	11-Kategorie