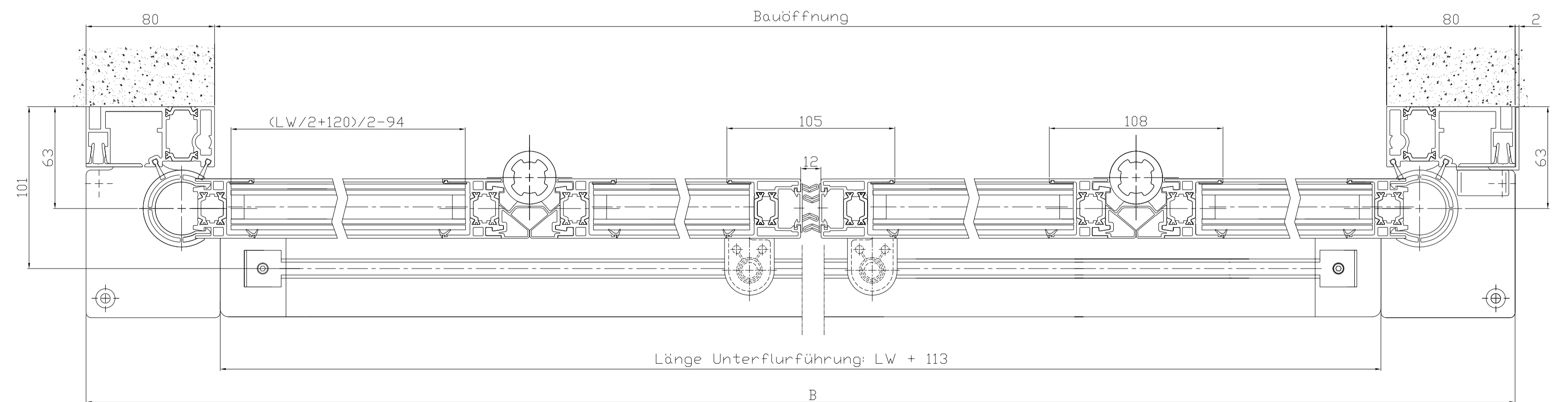
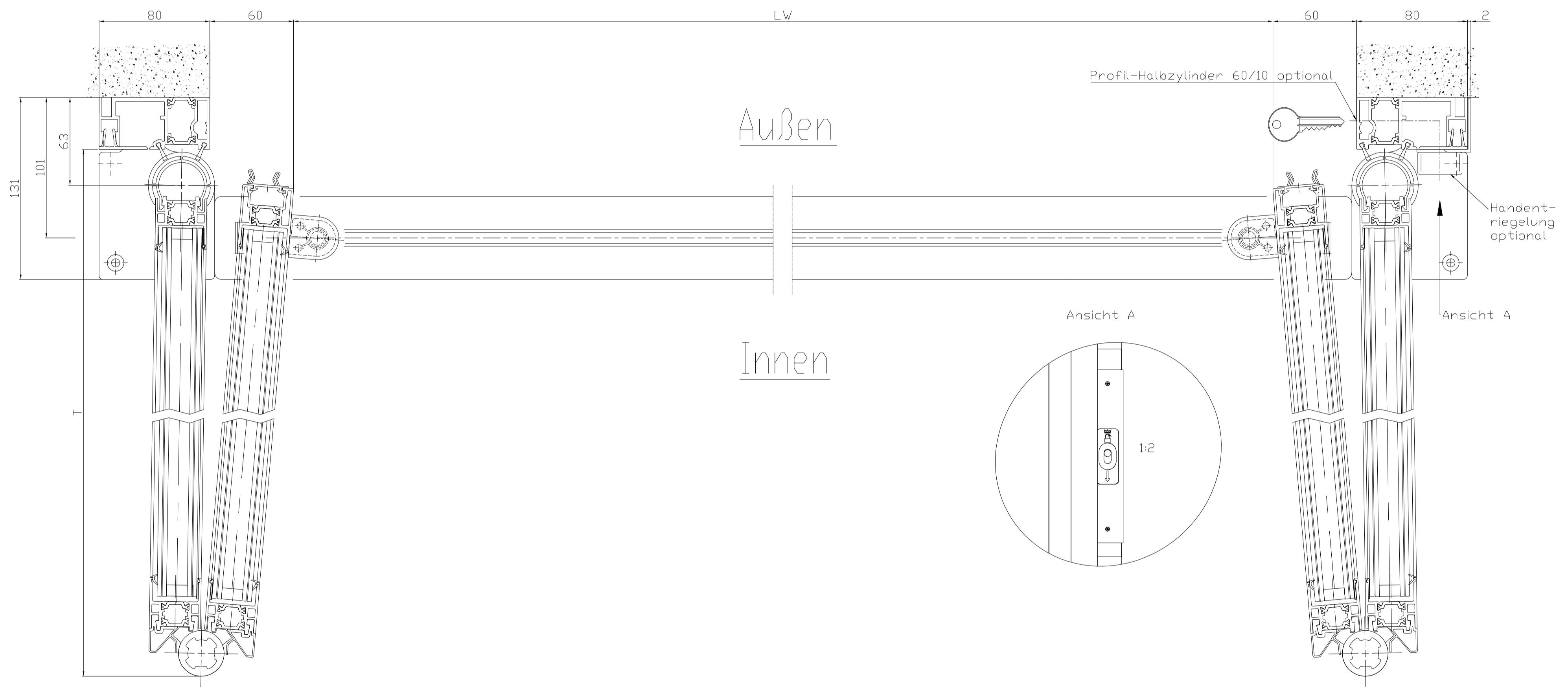
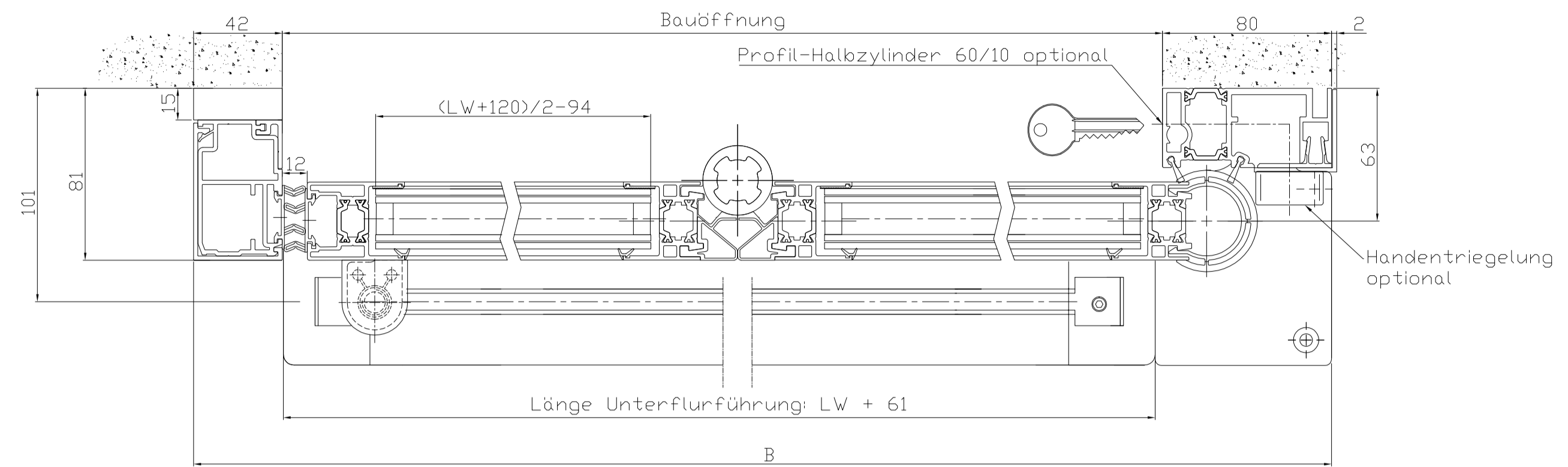


Montage mit Unterflurführung:  
 2-seitig öffnend ab LW > 1500 mm empfohlen;  
 1-seitig öffnend immer empfohlen

2-flügelig      1-flügelig  
 B = Bauöffnung + 160      B = Bauöffnung + 122  
 LW = B - 280      LW = B - 188  
 T = (LW / 4) + 1355      T = (LW / 2) + 1355

Bitte beachten Sie die Sicherheitsabstände zu  
 bauseitigen Hindernissen gemäß Risikobewertung.



Rev.	Änderung	Datum	Name	Werkstoff	Gezeichnet	Geprüft	Freigegeben
1							
2							

Rev.	Änderung	Datum	Name	Werkstoff	Gezeichnet	Geprüft	Freigegeben
1							
2							

Rev.	Änderung	Datum	Name	Werkstoff	Gezeichnet	Geprüft	Freigegeben
1							
2							