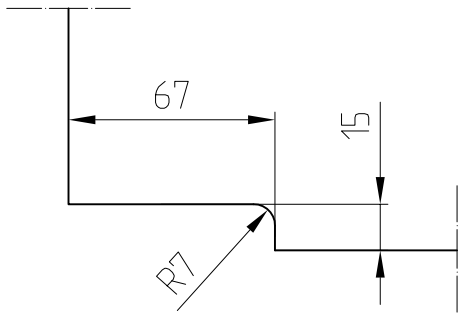


# HSW-GP Glasmaße Schiebeflügel + Festteil Punkthalter aufliegend

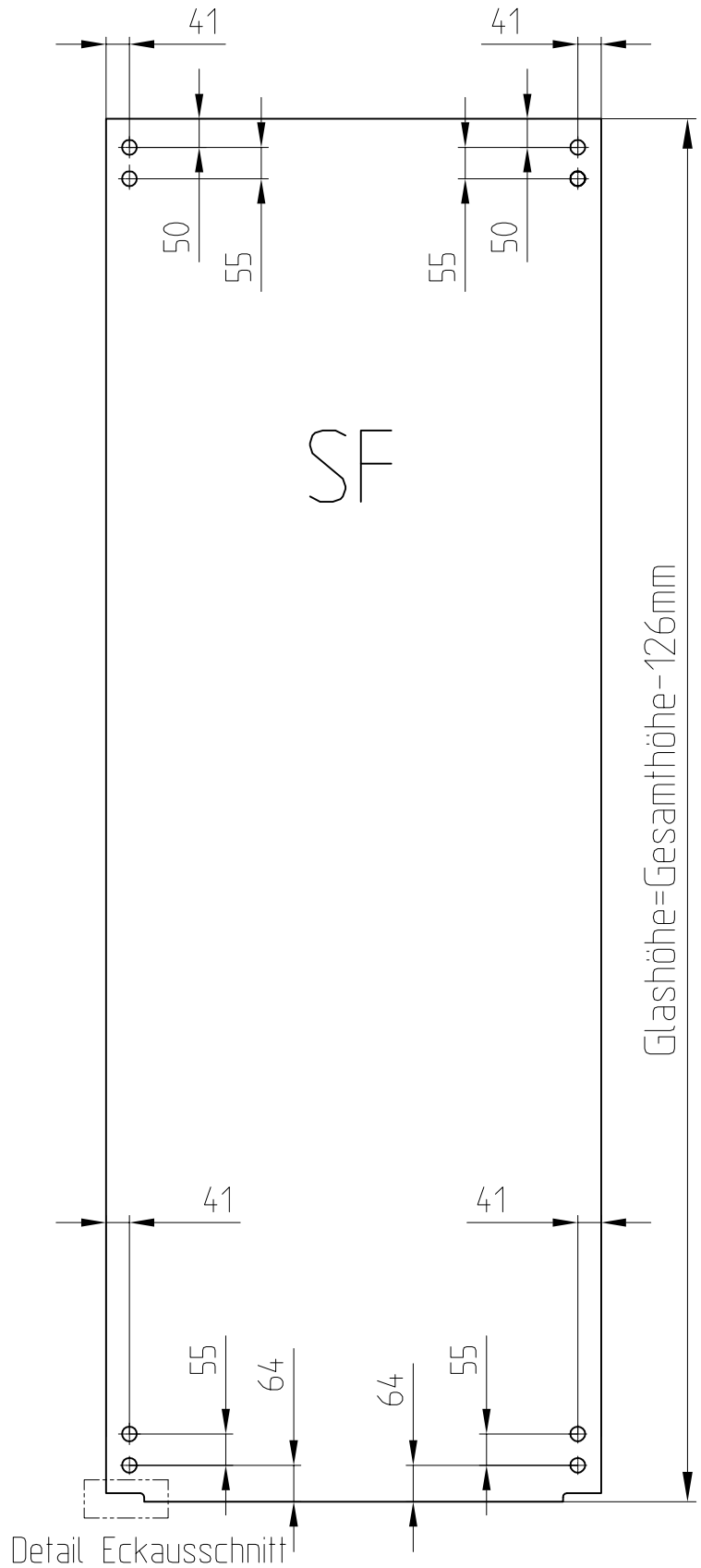
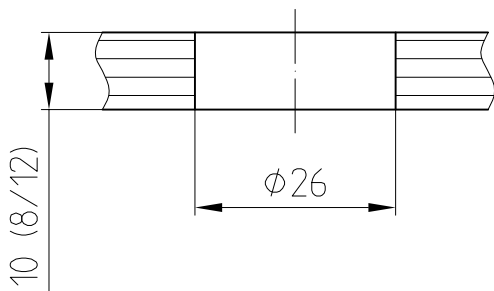


Detail Eckausschnitt M.: 1:2.5



Wichtiger Hinweis:  
Eckausschnitte  
sind sichtbar!

alle nicht bemaßten  
Bohrungen siehe  
Detail Glasbohrung  
M.: 1:1



Kanten geschl. und poliert  
Glasart: ESG 8/10/12 mm