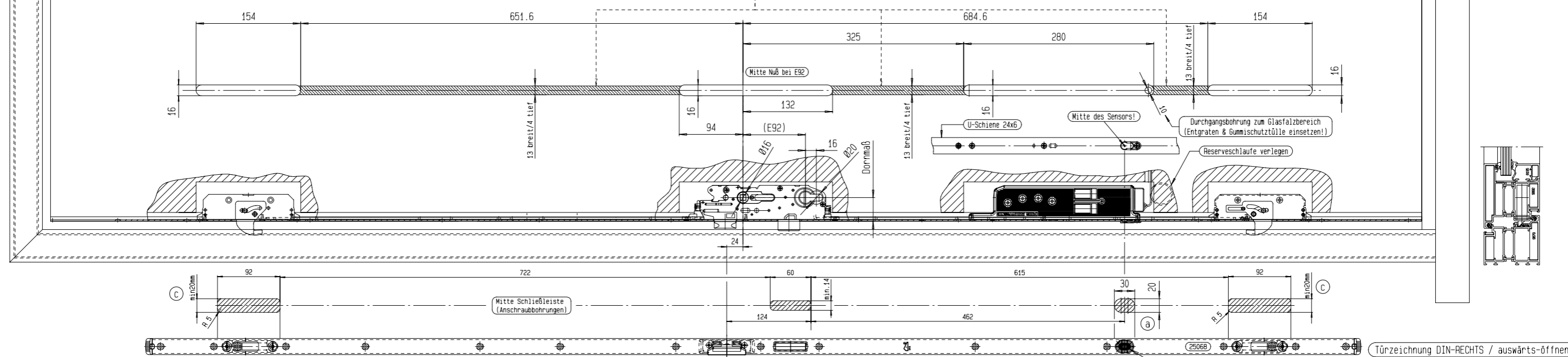


! ACHTUNG --- UNBEDINGT IMMER BEACHTEN !

Die hinter der Stulpe verlaufenden Treibstangen müssen reibungsfrei eingebaut werden! Die Treibstangennute ist entsprechend großzügig zu fräsen (min. 13mm breit / 4mm tief)! Bei Schließern mit U-Schiene wird die Freilage i.d.R. durch das U-Profil sichergestellt! Verklemmte und verspannte Treibstangen erzeugen Funktionsstörungen und können das Schließsystem beschädigen!

Die Freigängigkeit muss nach dem Einbau über den PZ-Schlüssel geprüft werden:
1. Schlossfalle über den Schlüssel einziehen --> 2. Schlüssel um 90° zurückdrehen --> Jetzt muss die Falle wieder vollständig ausgefahren sein! Sollte die Falle im Schlosskasten hängenbleiben, laufen die Treibstangen nicht spannungsfrei! (Treibstangennute zwischen den Schlosstaschen in schraffierter Darstellung)



Artikel: Motorschloss		Allgemeintoleranzen ISO 2768 - n		Maßstab: 1:3		Gew.:	
2005		Datum		Name		Fräsmaße	
Bearb.		15.02.		Bach		HEROAL 082/090 / 2SR	
Entwickl.						Zeichnungs-Nr.:	
Freigebe						1-0881-133/1-F1	
c		Fräsmaß war 10mm breit		20.08.2007		Bach	
b		Montagehinweis hinzu		14.03.2007		Bach	
a		Neue Magnetbuchse hinzu und Freilage geändert		12.05.2006		Bach	
Index		Änderung		Datum		Name	
Ersatz 10r:		Ersetzt durch:					

