

Montageanleitung - PANIK-Schloss mit Stangengriff

Mounting instructions - PANIC-lock with jolt handle

Wichtiger Hinweis!

Zusammenschrauben des Schlosses mit Klemmplatte, Gegenplatte und Kappen immer mit eingelegtem Profilzylinder bzw. Profilzylinderprofil.

Notwendiges Werkzeug zur Montage:

Innensechskantschlüssel 4 und 5 mm
Kreuzschlitzschraubendreher mittlere Ausführung
Schlitzschraubendreher mittlere Ausführung

Montagefolge:

Sie erhalten das Schloss in montiertem Zustand.
Bitte halten Sie die Klemmflächen für das Schloss auf dem Glas fettfrei.

1. Schloss mit montierter Kappe (1) auf Glasaußenseite legen. Folienstreifen (6) auf der Innenseite auf das Glas kleben. Der Streifen verhindert die Sicht in das Schloss an der freien Glaskante. Zur Fixierung kann die Gegenplatte dienen. Nach der Montage Überstände abschneiden.

2. Klemmplatte (5) auf Glasinnenseite legen und mit zwei Senkschrauben (4) in Wechsleknopf (2) verschrauben. Anzugsmoment der Schrauben = 5 Nm

3. Gegenplatte mit montierter Kappe (19) auf Glasaußenseite legen.

4. Klemmplatte (18) auf Glasinnenseite legen und mit vier Senkschrauben (17), 4er Inbusschlüssel, in Gegenplatte (19) schrauben.

5. Kappen (16) und (7) auflegen, Stangengriff (15) mit vier Zylinderschrauben (11), 5er Inbusschlüssel in Klemmplatten (5) und (18) verschrauben.

6. Zwei Kappen (14) auf Stangengriff schieben und mit Deckkappen (13) und Senkschrauben (12) festsetzen.

7. Unterrosette (8) im PZ-Bereich mit zwei Senkschrauben (9) in Gegenrosette (3) verschrauben. PZ-Rosette (10) auf Unterrosette (8) aufclipsen.

Important!

Assembly of lock with clamp plate, counterplate and covercaps always with inserted profile cylinder or dummy profile cylinder.

Necessary tools for mounting:

Allan key 4 and 5 mm
Crosstip screwdriver medium type
Slotted screwdriver medium type

Mounting steps:

You receive a completely assembled lock. Please make sure that the clamping surface of the glass is grease free for the lock.

1. Set lock with mounted cap (1) onto exterior side of the glass. Stick enclosed foil strip (6) onto interior side of the glass. The strip prevents the sight into the lock at the free glass edge. Use counterplate for aligning the strip. After having mounted the lock cut the overhanging strip off.

2. Set clamp plate onto the interior side of the glass and screw in knob (2). Tightening torque of screws = 5 Nm

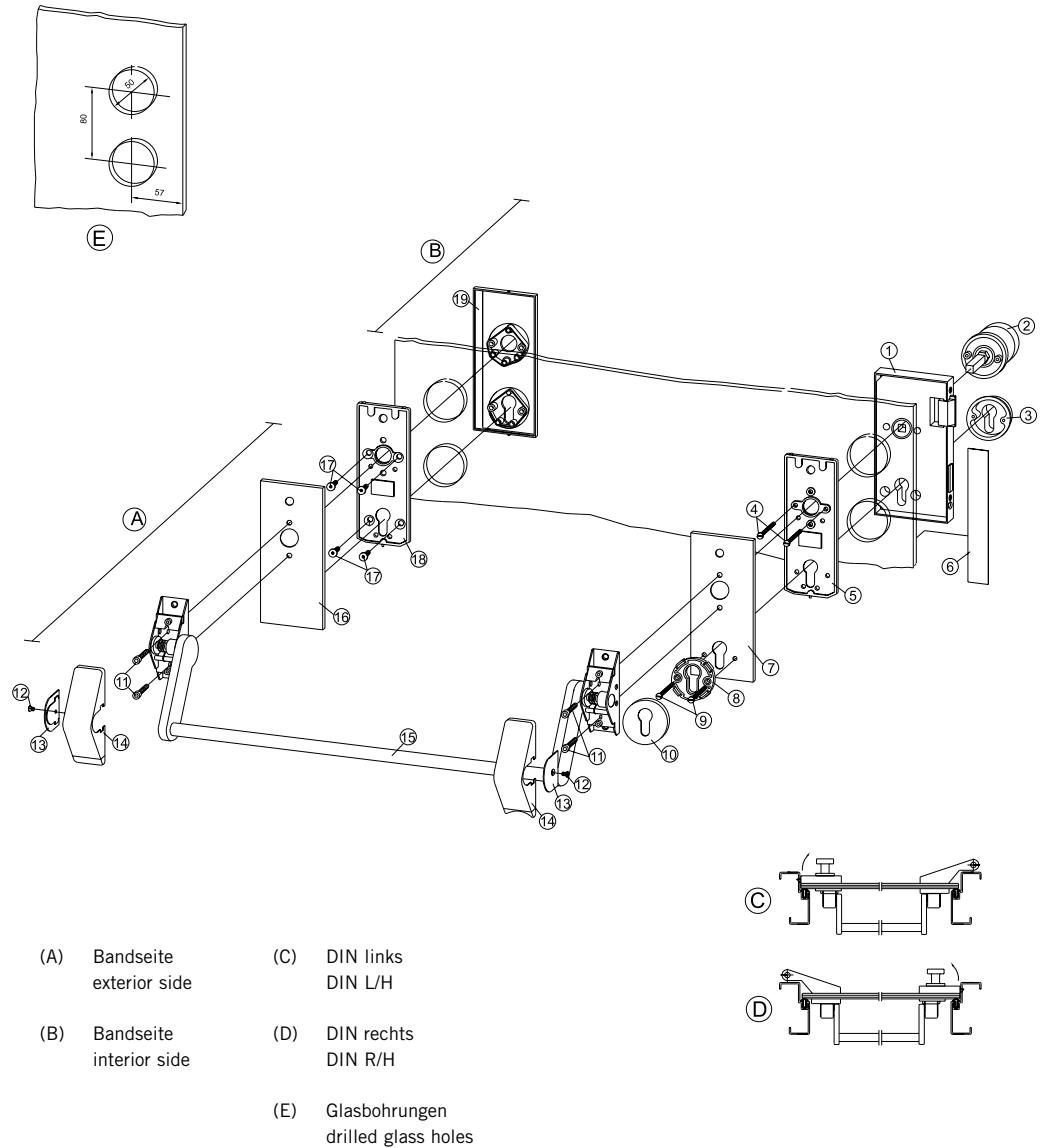
3. Set counterplate with mounted cap (19) onto exterior side of the glass.

4. Set clamp plate (18) onto interior side of the glass and screw with four countersunk screws (17) (4 mm Allan key) into counterplate (19).

5. Put the caps (16) and (7) on, screw jolt handle (15) with four cheese head screws (11) (5 mm Allan key), into both clamp plates (15) and (18).

6. Slide both caps (14) on jolt handle and tighten together with caps (13) using countersunk screws (12).

7. Screw lower profile cylinder rose (8) in profile cylinder range with two countersunk screws (9) in counter rose (3). Clip profile cylinder rose cover (10) onto lower profile of cylinder rose (18).



(A) Bandseite exterior side

(B) Bandseite interior side

(C) DIN links DIN L/H

(D) DIN rechts DIN R/H

(E) Glasbohrungen drilled glass holes