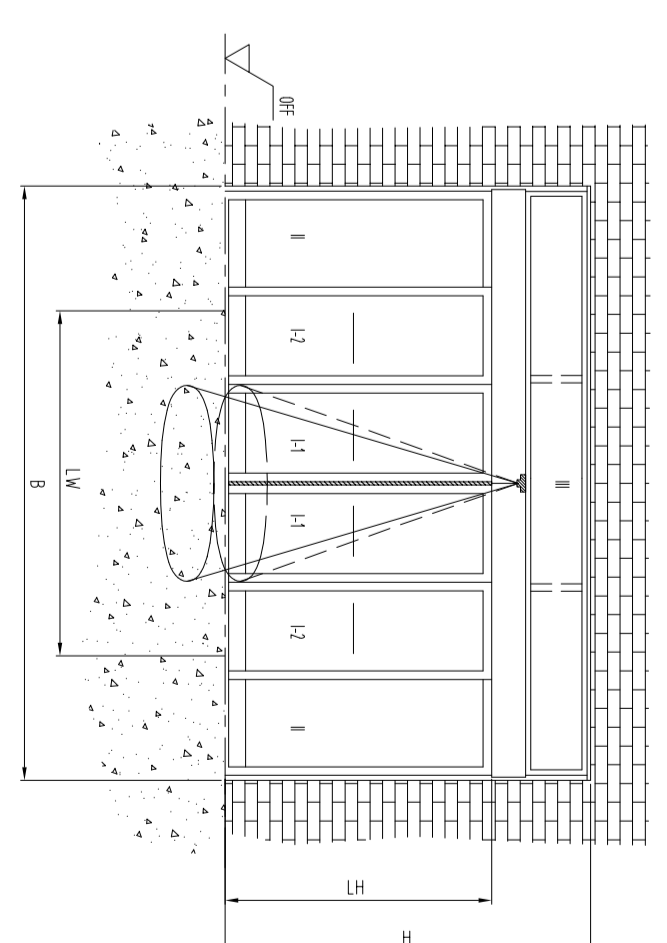
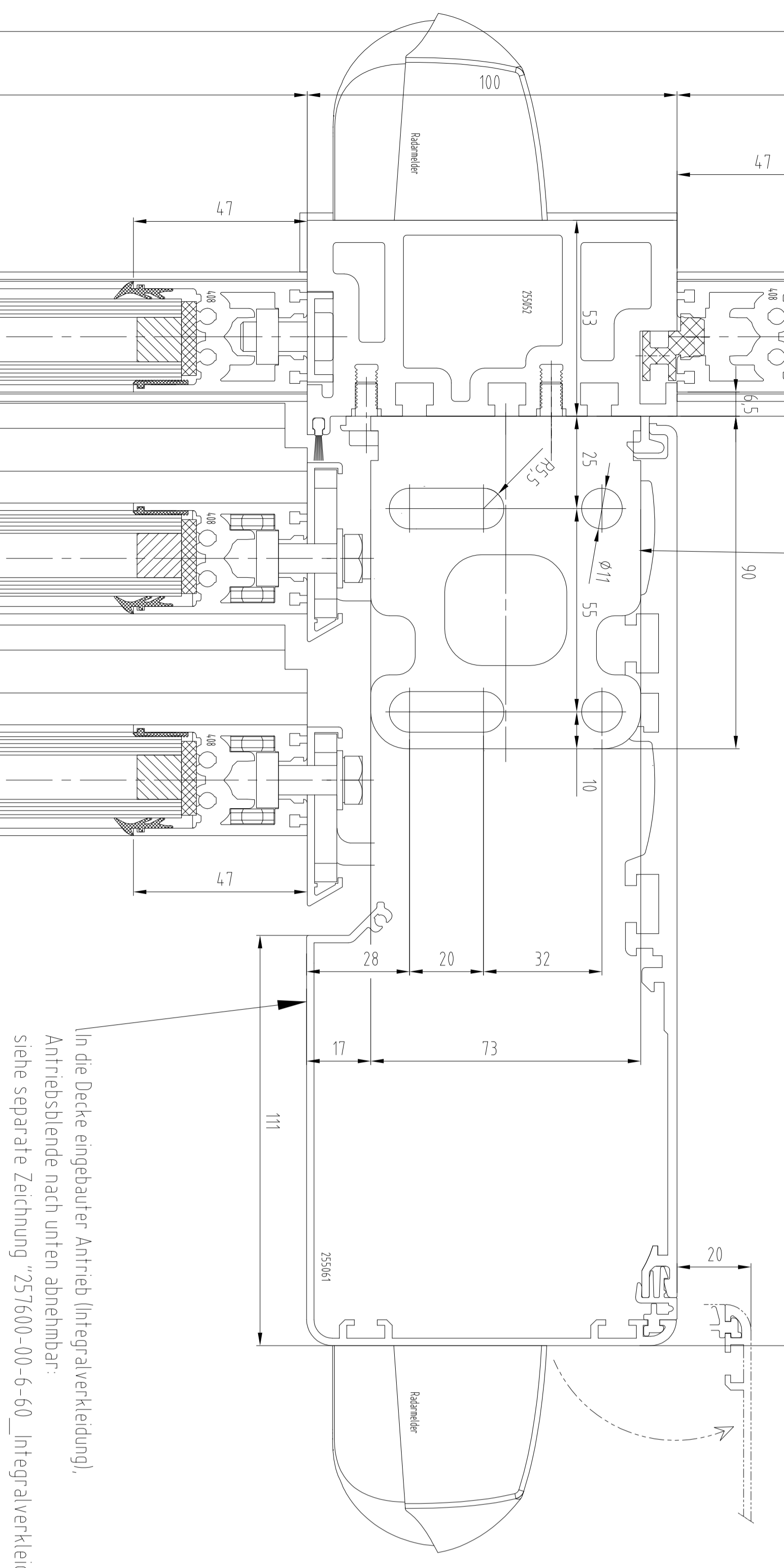


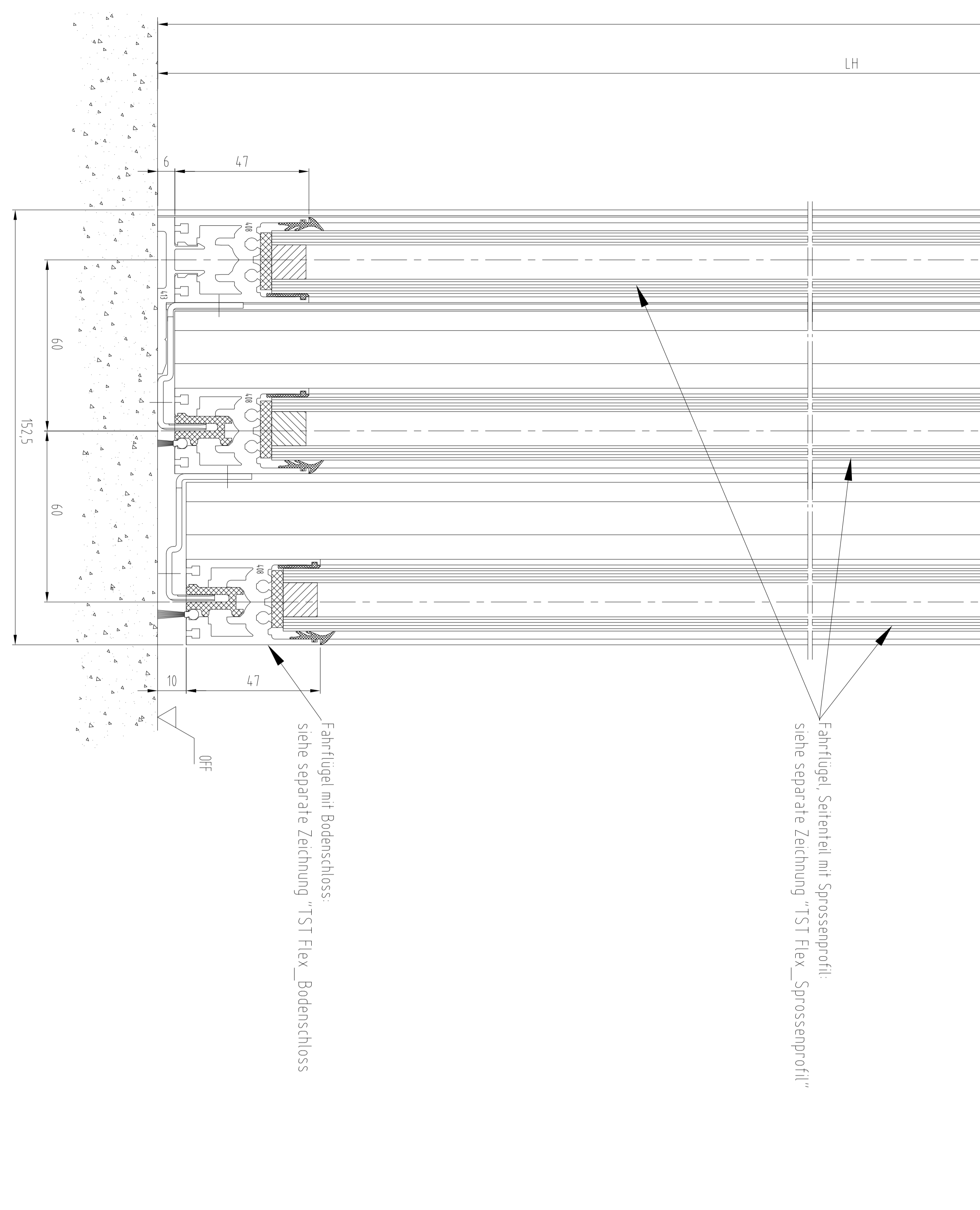
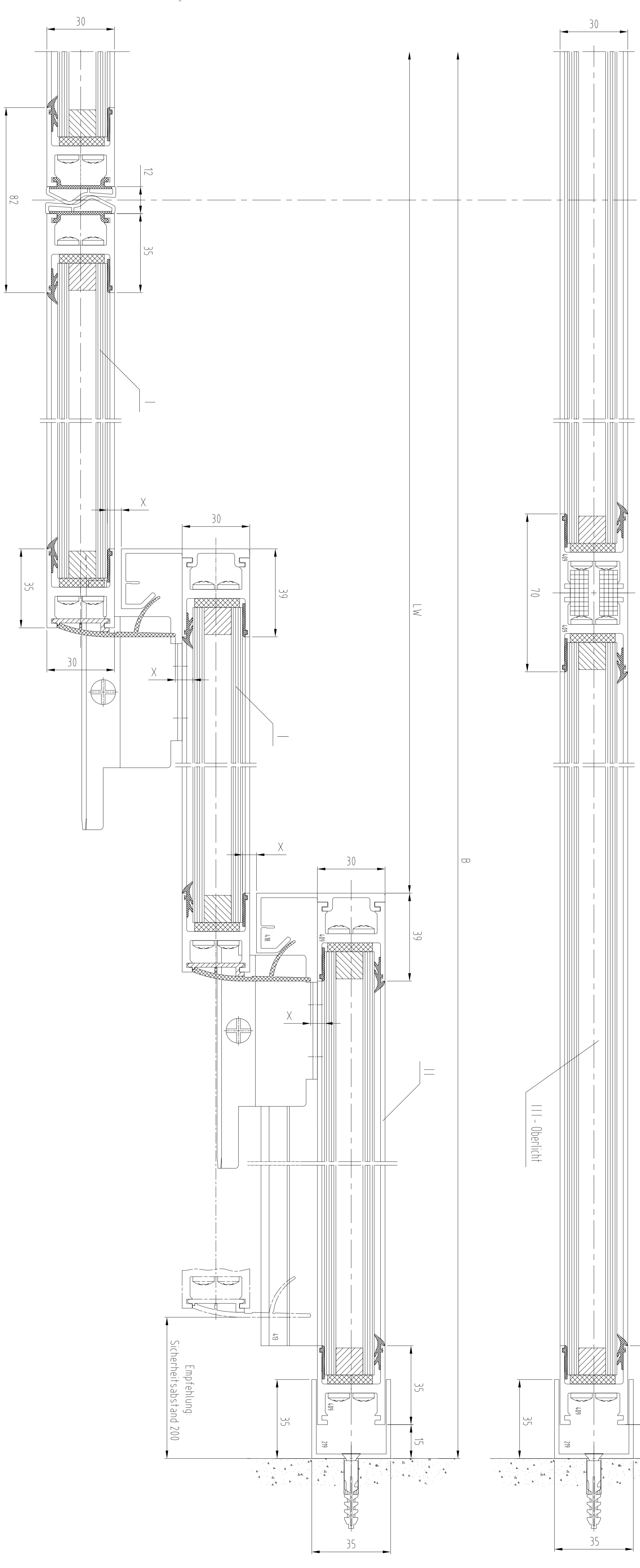
| | | | |
|-------------------|--|------------------|--|
| Standard / FST-2D | | 4 Teleskopflügel | |
| 4 Teleskopflügel | | Standard | LW 1400-4000 |
| | | Standard | LW 1000-2400 |
| | | | B min = 15 x LW + 180 (mit Seitenteil) |
| | | 4 Teleskopflügel | |
| | | Standard | LW 800-2400 |
| | | Standard | LW 1000-2400 |
| | | | B min = 15 x LW + 180 (mit Seitenteil) |
| | | 2 Teleskopflügel | |
| | | Standard | LW 800-2400 |
| | | Standard | LW 1000-2400 |
| | | | B min = 15 x LW + 180 (mit Seitenteil) |



| | | |
|-----|---|--|
| I | Unterriegel | |
| II | Seitenflügel | |
| III | Oberflügel | |
| OFF | Öffner mit Flügelrollen | |
| LW | Dübelgewebe | |
| B | Abgasentlastung | |
| LH | Dübelgewebe | |
| OH | Öberflügel | |
| H | Abgänger | |
| LM | Aluminiumträger | |
| | Heizöl | |
| X | Laut D10 18/50 und Bau- und Fertigprodukten für außen Lassen darf dieses Klass nur 4 - 8 m betragen Alle ersten liegen Perforationssysteme mit 35% Gelassen stehen unabhängig sein | |

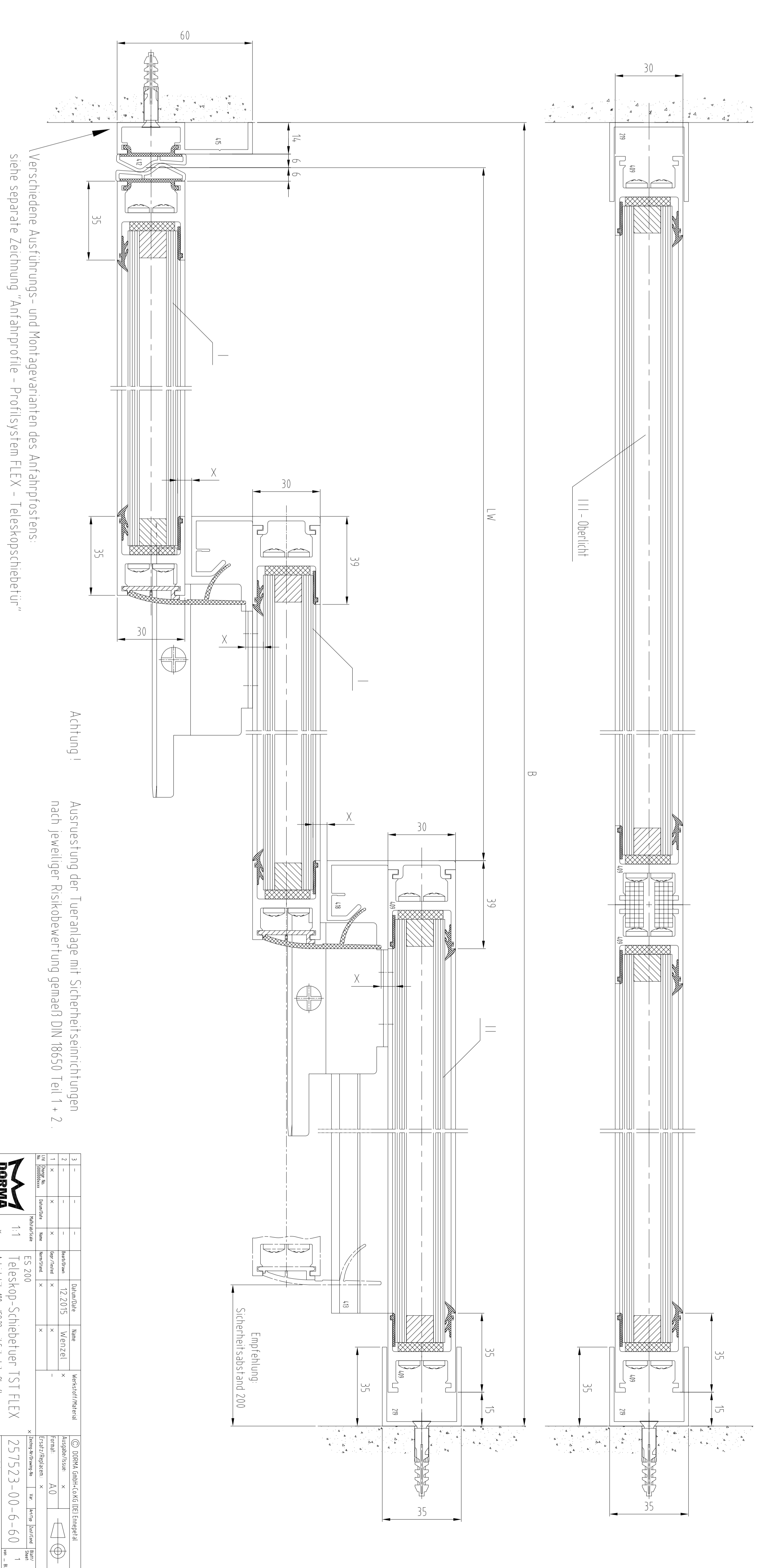


In die Decke eingebaute Antrieb (InTEGRALVERKLEBUNG),
Antriebsblende nach unten abnehmbar;
siehe separate Zeichnung "237600-00-6-60_InTEGRALVERKLEBUNG"



Fahrtflügel, Seitenteil mit Sprossenprofil;
siehe separate Zeichnung "TST_Flex_Sprossenprofil"

Fahrtflügel mit Bodenschloss;
siehe separate Zeichnung "TST_Flex_Bodenschloss"



Verschiedene Ausführungs- und Montagvarianten des Antriebsflügel;
siehe separate Zeichnung "Antriebsflügel - Profilsystem FLEX - Teleskopschieber"

Achtung!
Ausrüstung der Lueranlage mit Sicherheitsvorrichtungen
nach jeweiliger Risikobewertung gemäß DIN 18650 Teil 1 + 2

| | | | | |
|----|----|--------|----------------------------|----------------|
| 1 | 11 | ES 700 | Teleskop-Schieber TST FLEX | 237623-00-6-60 |
| 2 | 12 | ES 700 | Teleskop-Schieber TST FLEX | 237623-00-6-60 |
| 3 | 13 | ES 700 | Teleskop-Schieber TST FLEX | 237623-00-6-60 |
| 4 | 14 | ES 700 | Teleskop-Schieber TST FLEX | 237623-00-6-60 |
| 5 | 15 | ES 700 | Teleskop-Schieber TST FLEX | 237623-00-6-60 |
| 6 | 16 | ES 700 | Teleskop-Schieber TST FLEX | 237623-00-6-60 |
| 7 | 17 | ES 700 | Teleskop-Schieber TST FLEX | 237623-00-6-60 |
| 8 | 18 | ES 700 | Teleskop-Schieber TST FLEX | 237623-00-6-60 |
| 9 | 19 | ES 700 | Teleskop-Schieber TST FLEX | 237623-00-6-60 |
| 10 | 20 | ES 700 | Teleskop-Schieber TST FLEX | 237623-00-6-60 |