

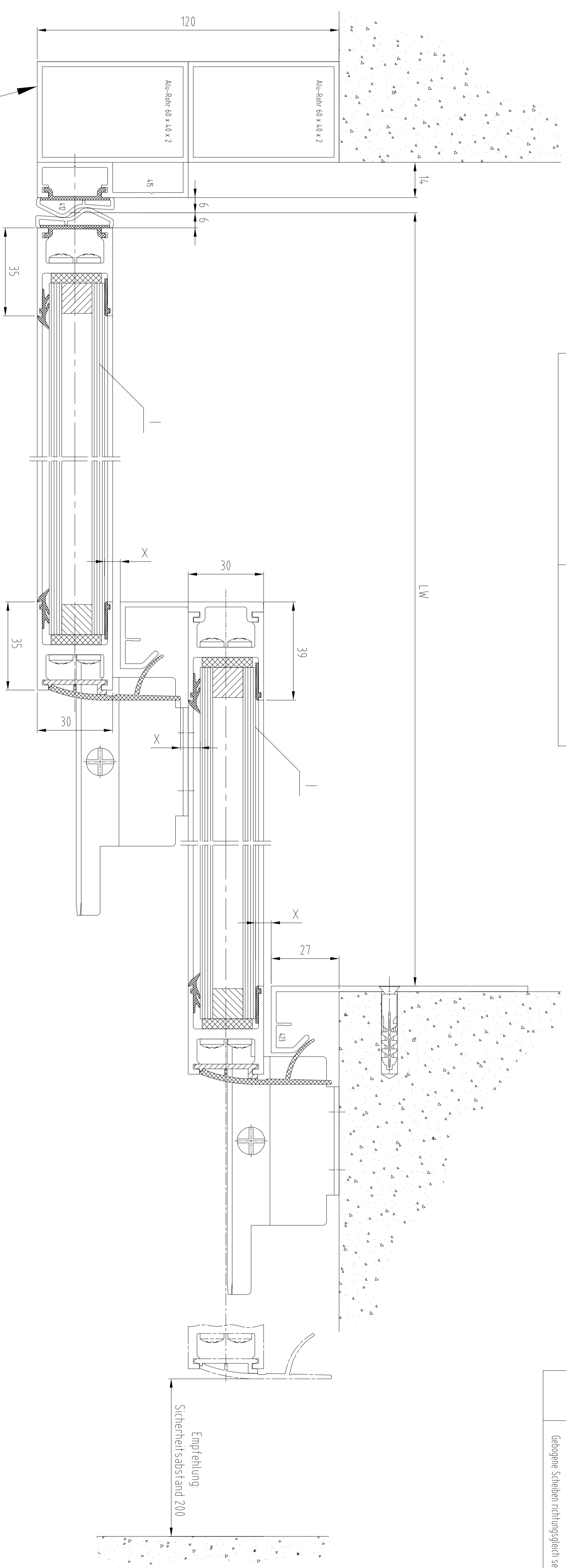
In die Decke eingebauter Antrieb (Integralverkleidung), Antriebsblende nach unten abnehmbar, siehe separate Zeichnung "251600-00-6-60\_Integralverkleidung"

Fahrflügel mit Sprossenprofil, siehe separate Zeichnung "TST Flex\_Sprossenprofil"

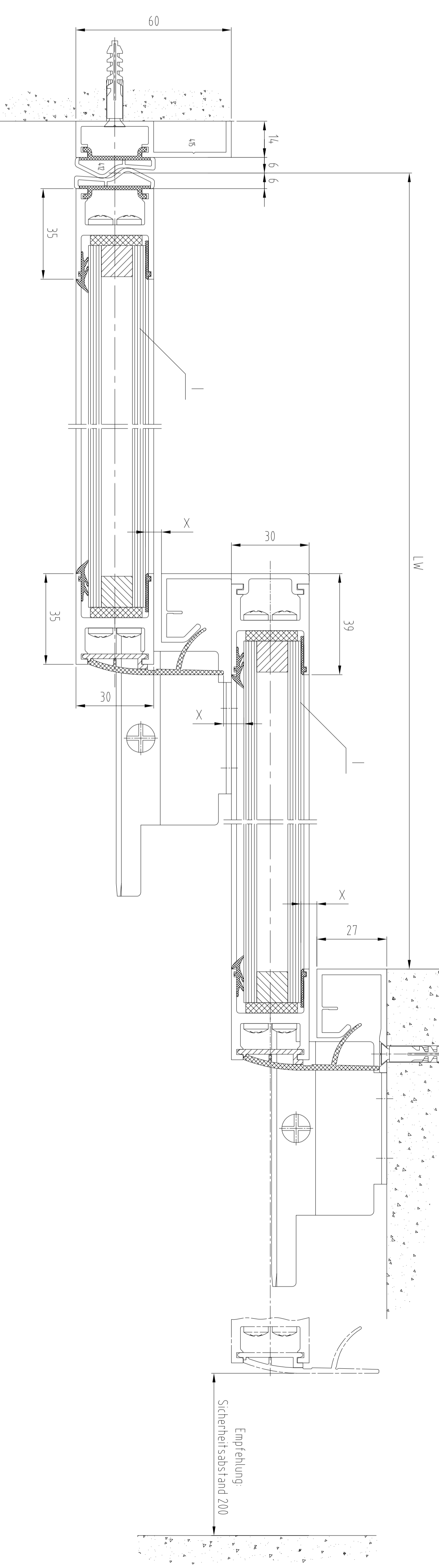
Fahrflügel mit Bodenschloss, siehe separate Zeichnung "TST Flex\_Bodenschloss"

Empfehlung  
Sicherheitsstabsand 200

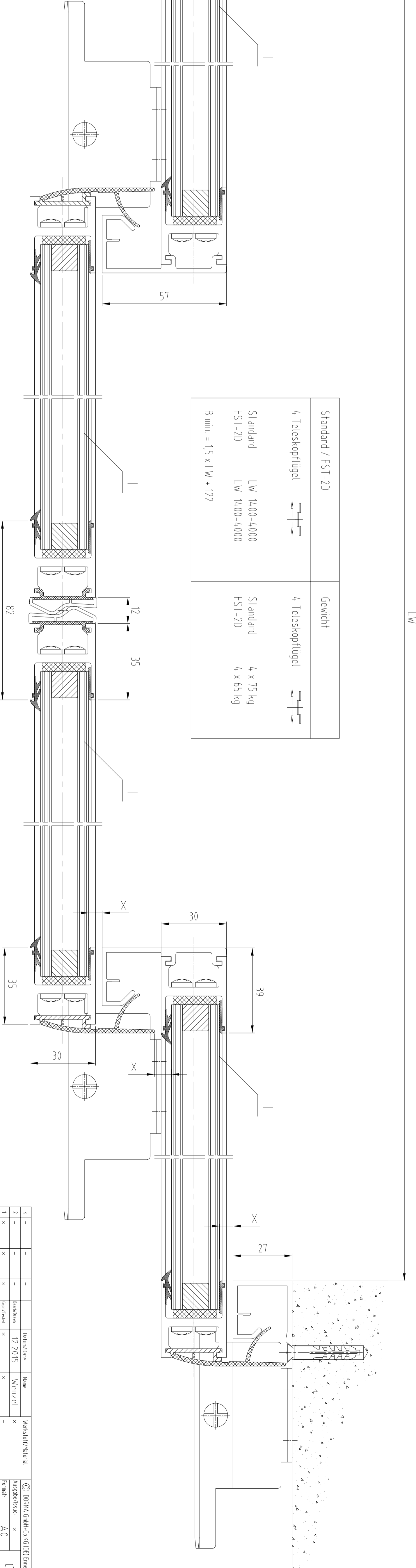
Standard / FST-2D	Gewicht
2 Teleskopflügel	2 Teleskopflügel
Standard LW 800-2400 FST-2D LW 800-2400 B min = 15 x LW + 122	Standard 2 x 75 kg FST-2D 2 x 75 kg



Verschiedene Ausführungs- und Montagevarianten des Anfahrprofils, siehe separate Zeichnung "Anfahrprofile - Profilsystem FLEX - Teleskopschleibetur"



Standard / FST-2D	Gewicht
4 Teleskopflügel	4 Teleskopflügel
Standard LW 1400-4000 FST-2D LW 1400-4000 B min = 15 x LW + 122	Standard 4 x 75 kg FST-2D 4 x 65 kg



Achtung!  
Ausrichtung der Tueranlage mit Sicherheitsstabsranden  
nach jeweiliger Diskoerwertung gemaeß DIN 18650 Teil 1 + 2.

1	Tuerflügel
OFF	Übersicht Fertigungsform
LW	Dübelgewebe
LH	Drehgarnitur
H	Anfahrblende
	Türwerk
X	Laut DIN 18650 und Bau- und Planungsrichtlinien für rollstuhlgerechte Türen darf diese Stab nur 4 - 8 mm tief in die Alle freistehenden Profilsysteme Typen mit "15"
	Gebäude stehen nicht zugänglich sein

**burma**

11 Teleskop-Schiebetur TST FLEX

ES 200

251521-00-6-60

© 2008 BURMA GMBH & CO. KG

251521-00-6-60

Ver. 03

Kopie ohne Genehmigung einer Leistung  
Verwertung und Verbreitung ist ohne schriftliche  
Genehmigung der Burma GmbH & Co. KG  
verboten. Die Rechte für den Fall  
der Patentierung überlebender Entwürfe vorbehalten.