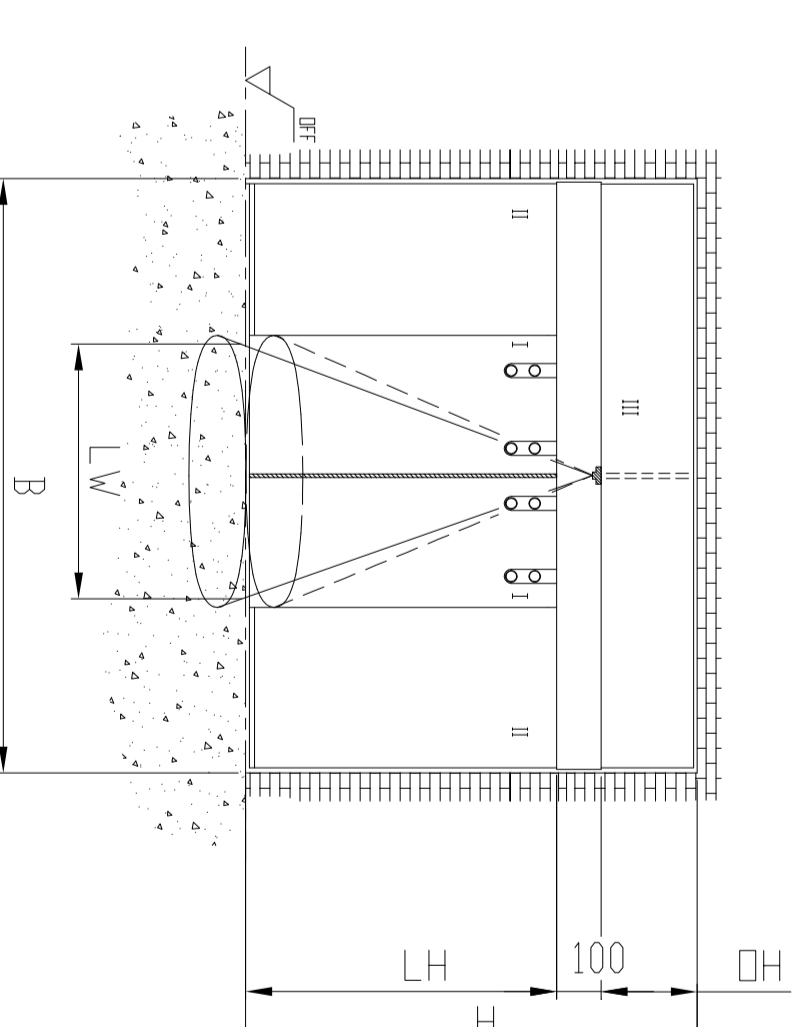
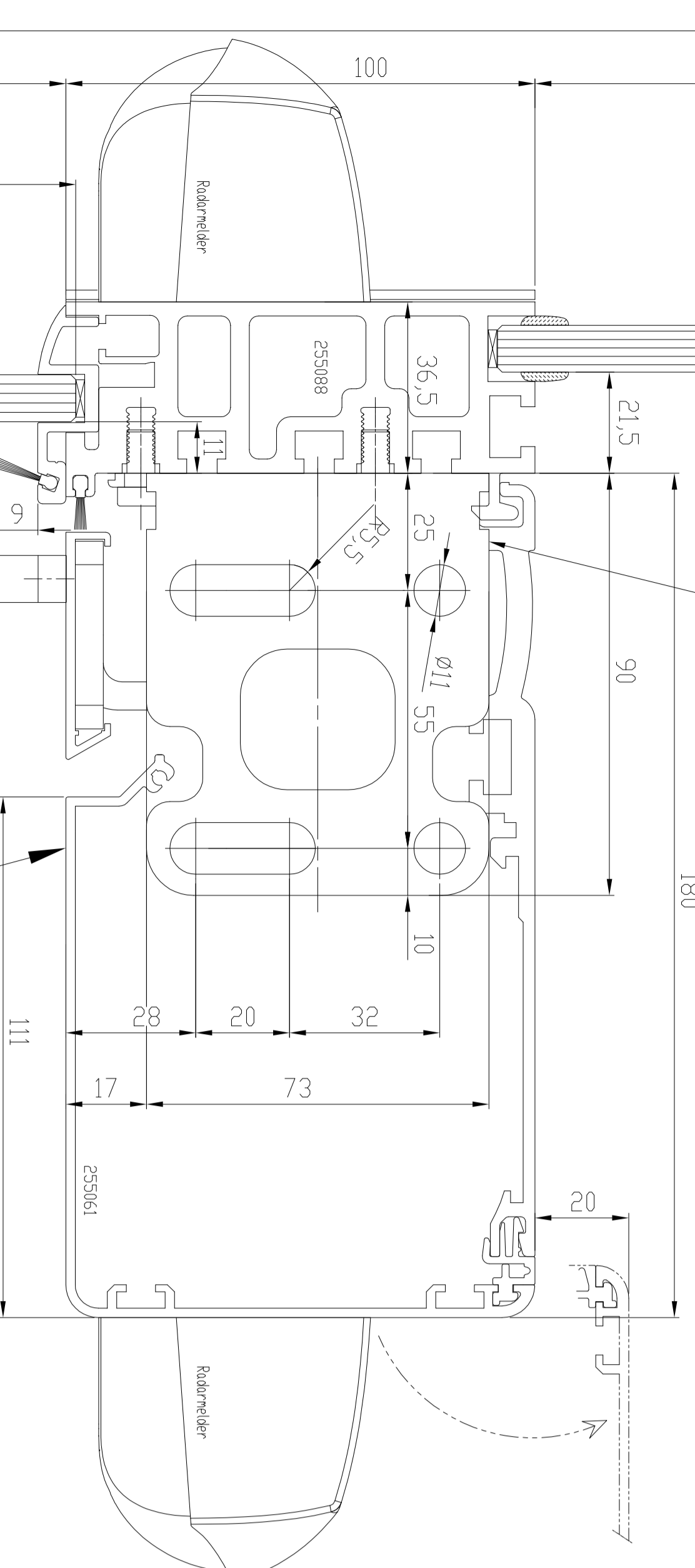


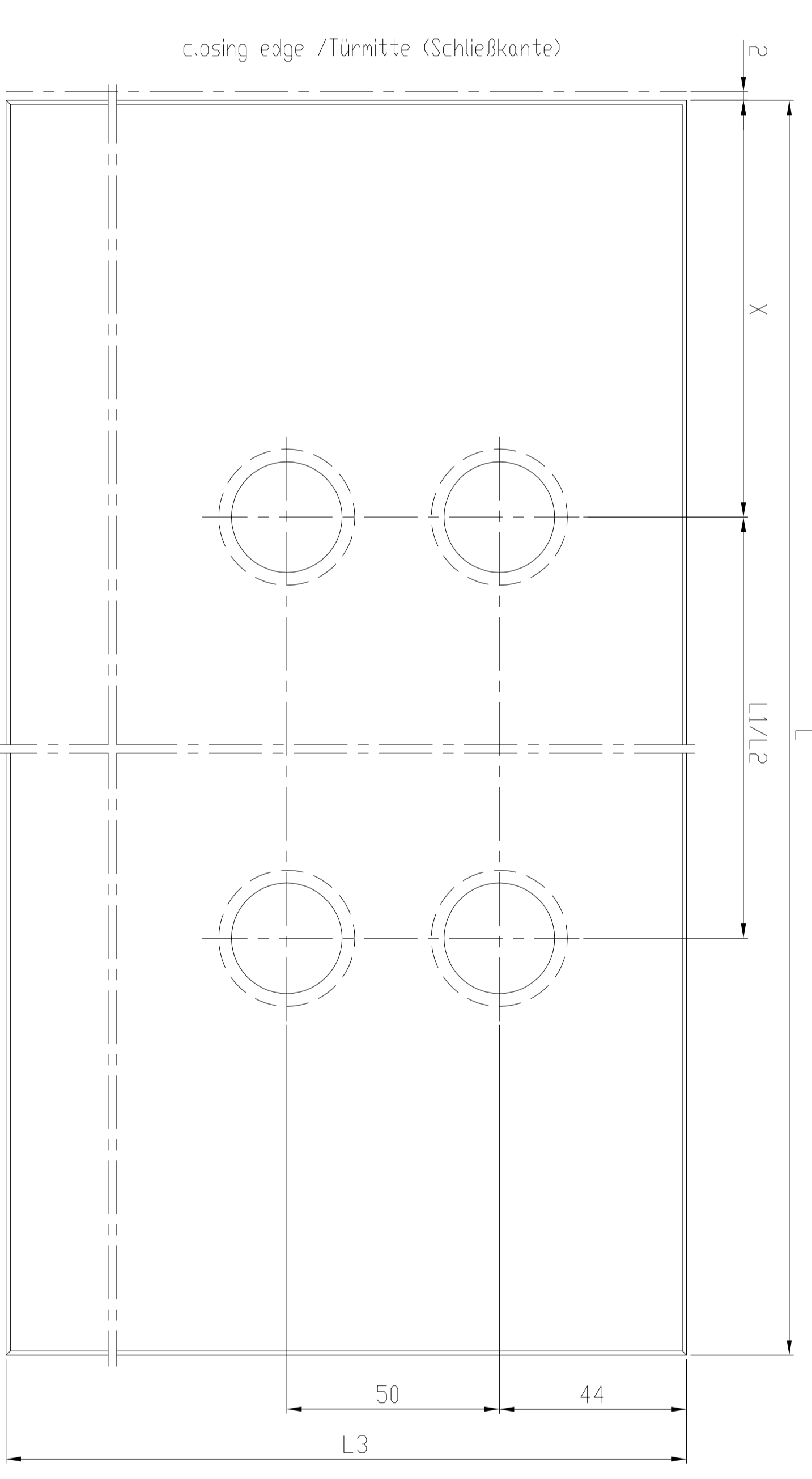
bei einer Anlagenbreite (B) von mehr als 5 m, oder einem Flügelgesamtgewicht von mehr als 170 kg, muss der Träger 225052 verwendet werden



Standard / FST-20	Gewicht
2 - Flügelig Standard FST-20	2 x 100 kg 2 x 100 kg Standard FST-20
Standard LW 800 - 2000 FST-20 LW 900 - 2000	Standard FST-20 1 x 100 kg
B= 2 x LW + 140 (mit Seitenteilen)	1 - Flügelig 1 - leaf



In die Decke eingebauter Antrieb (Integratorkleidung), Antriebsblende nach unten abnehmbar, siehe separate Zeichnung "257500-00-6-60 „Integratorkleidung“

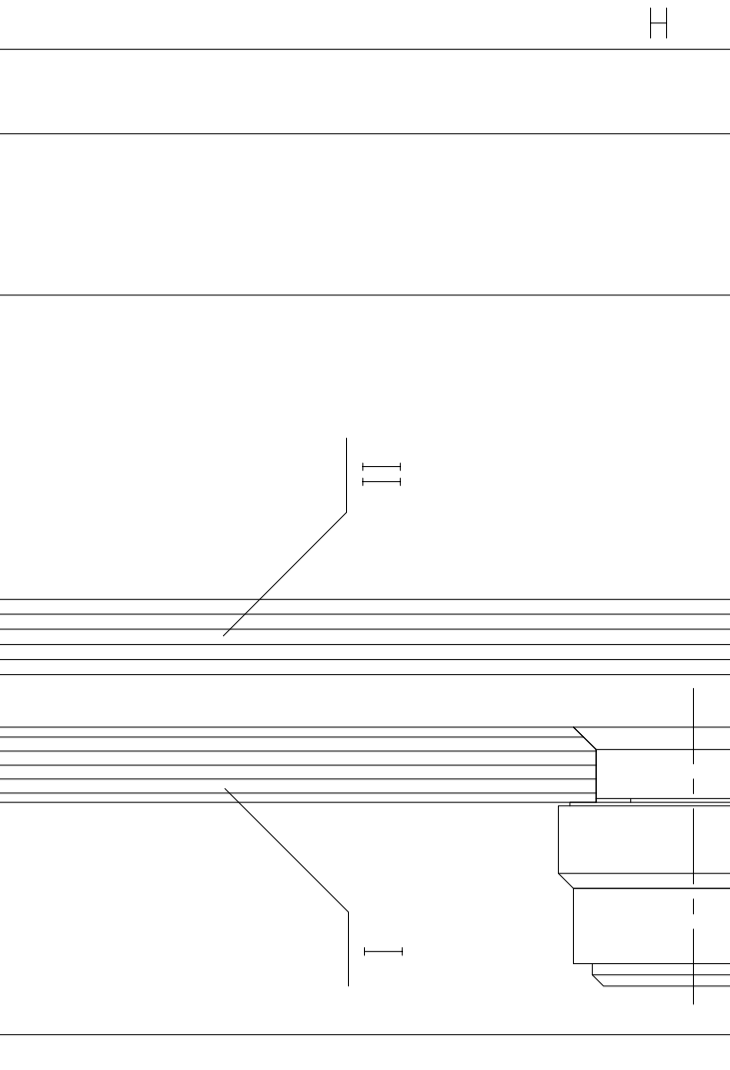


1-Flügelig
 $L = LW + 58$
 $L1 = LW - 200$
 $L3 = LH - 20$
 $X = 98$

2-Flügelig
 $L = LW/2 + 58$
 $L2 = (LW-400)/2$
 $L3 = LH - 20$
 $X = 98$

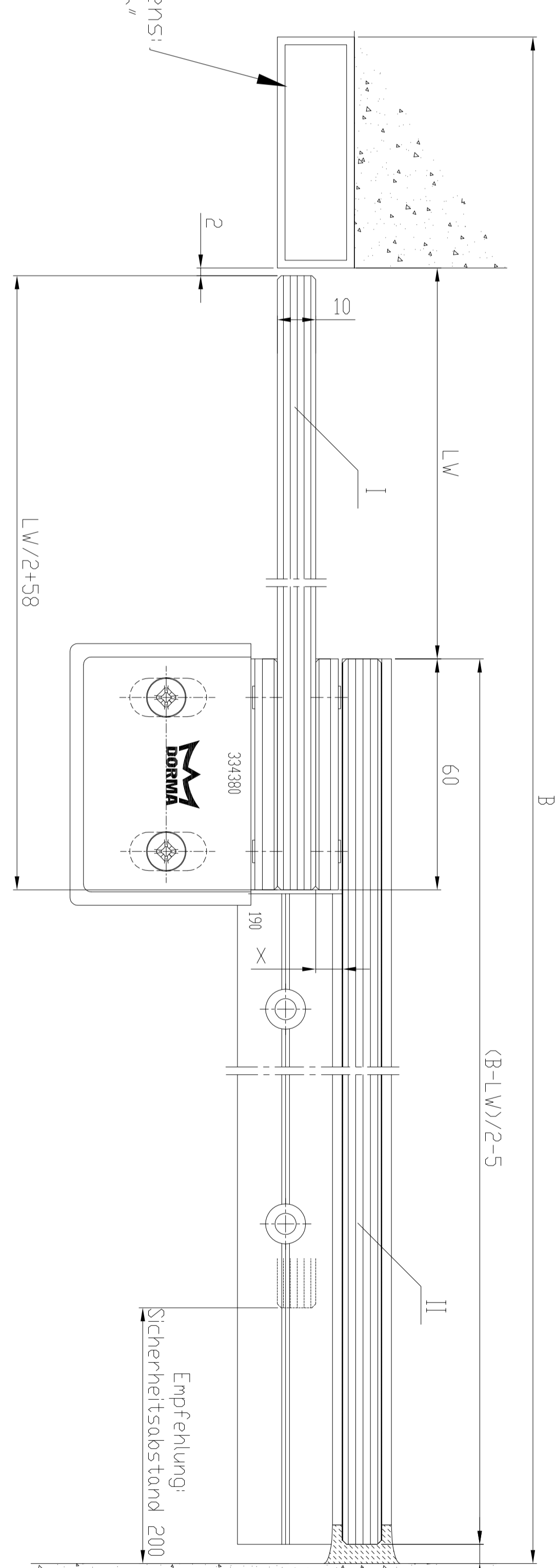
Glasranten geschliffen

I	Türrflügel	
II	Seitenteil	
III	Oberlicht	
DEF	Oberlichte Fertigzustand	
LW	Befrungsseite	
B	Alugussfenster	
LH	Leichte Durchgangsoberfläche	
H	Anlagenhöhe	
LM	Aluminiertträger	
	Hinweis	
X	Laut DIN 18650 und Bau- und Pruefungsvorschriften setzen hier unten, Türen darf dieses Mass nur 4 - 8 m betragen	
	Alle dreiteiligen Profildauern beginnen mit „25“	
	(Eigene Scheiben richtungsgleich setzen	

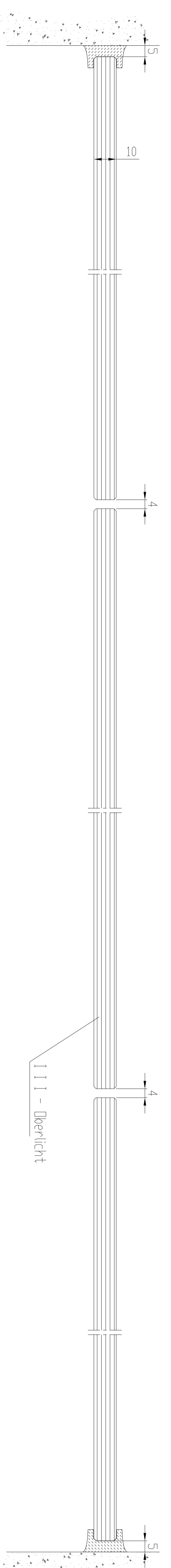


Rechtshändel gezeichnet
Linkshändel spiegelbildlich

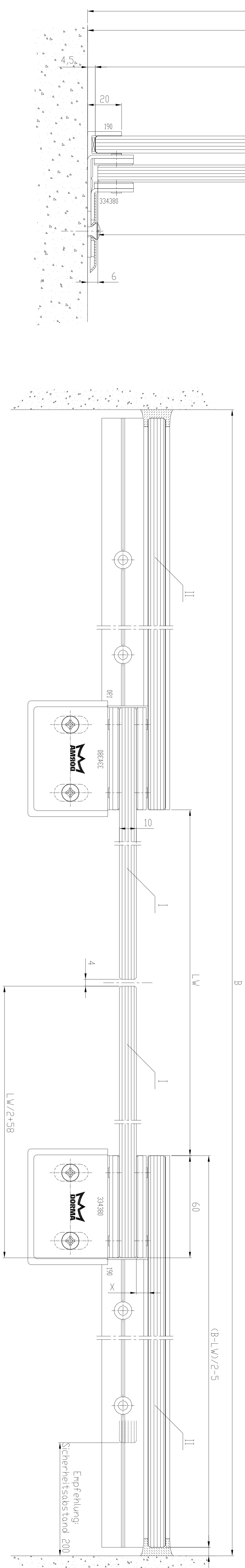
Verschiedene Ausführungs- und Montagevarianten des Anfahrprofils:
siehe separate Zeichnung "Anfahrprofile - Manet; Pure - Schiebetür"



Empfehlung: Sicherheitsabstand 200



III - Oberlicht



Empfehlung: Sicherheitsabstand 200

Achtung !
Darstellung incl. Schutzflügel, siehe separate Zeichnung

Achtung !
Ausrüstung der Terranlage mit Sicherheitsvorrichtungen nach jeweiliger Risikobewertung gemäß DIN 18650 Teil 1 + 2 .

2	Dorm	Typ	Werkstoff	Farbe	Druckpunkt	Druckpunkt
I	Bauart	18650	Alu	schwarz	257500-00-6-60	257500-00-6-60
II	Bauart	18650	Alu	schwarz	257500-00-6-60	257500-00-6-60
III	Bauart	18650	Alu	schwarz	257500-00-6-60	257500-00-6-60
DEF	Bauart	18650	Alu	schwarz	257500-00-6-60	257500-00-6-60
LW	Bauart	18650	Alu	schwarz	257500-00-6-60	257500-00-6-60
B	Bauart	18650	Alu	schwarz	257500-00-6-60	257500-00-6-60
LH	Bauart	18650	Alu	schwarz	257500-00-6-60	257500-00-6-60
H	Bauart	18650	Alu	schwarz	257500-00-6-60	257500-00-6-60
LM	Bauart	18650	Alu	schwarz	257500-00-6-60	257500-00-6-60
X	Bauart	18650	Alu	schwarz	257500-00-6-60	257500-00-6-60