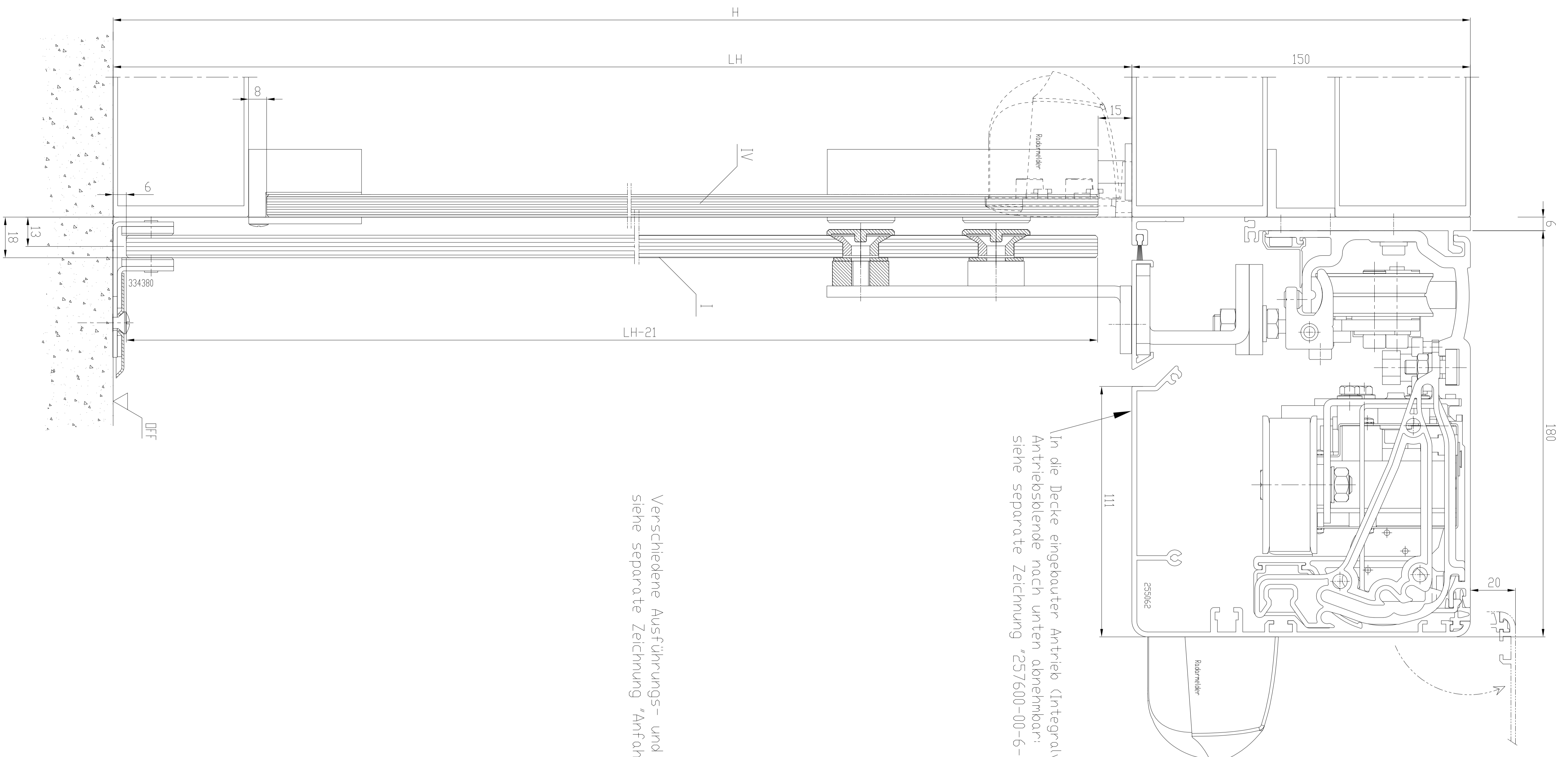


- 1-Flügelig L = LW + 58  
 L1 = LW - 200  
 L3 = LH - 20  
 X = 98
- 2-Flügelig L = LW/2 + 58  
 L2 = (LW-400)/2  
 L3 = LH - 20  
 X = 98

Gaskanten geschliffen

ohne Träger / ohne Seitenteile

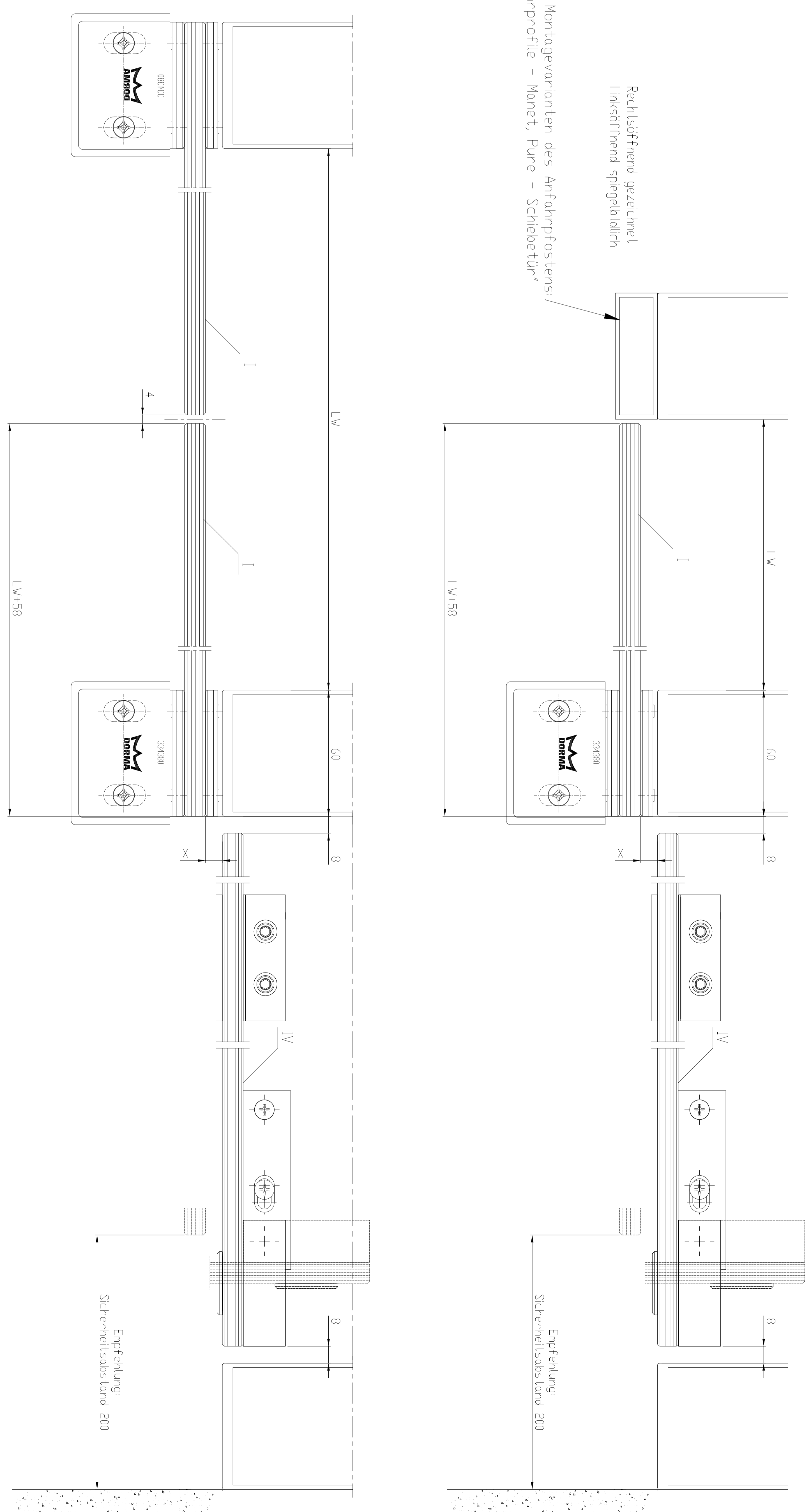
Standard / FST-20	Gewicht
2 - Flügelig	2 - Flügelig
Standard LW 800 - 2000 FST-20 LW 900 - 2000	Standard 2 x 100 kg FST-20 2 x 100 kg
B = 2 x LW + 140 (ohne Seitenteile)	
1 - Flügelig 1 - leaf	1 - Flügelig 1 - leaf
Standard LW 700 - 1600 FST-20 LW 900 - 1600	Standard 1 x 100 kg FST-20 1 x 100 kg
B = 2 x LW + 70 (ohne Seitenteile)	
I Türflügel	
IV Schutzflügel	
DF Oberkante Fertigusboden	
LW Geflügsseite	
LH Leiste Durchgangshöhe	
H Anlagenhöhe	
Hinweise	
X Laut DIN 18650 und Bau- und Pruefgrund- setzen fuer outm. Tueren darf dieses Mass nur 4 - 8 mm betragen Alle dreistelligen Profilmern beginnen mit '25'	
Elegante Scheiben richtungsgleich setzen.	



In die Decke eingebauter Antrieb (Integratorkleidung),  
 Antriebsstände nach unten abnehmbar;  
 siehe separate Zeichnung '257600-00-6-60\_Integratorkleidung'

Verschiedene Ausführungs- und Montagevarianten des Anfahrpfostens;  
 siehe separate Zeichnung 'Anfahrprofile - Manet, Pure - Schiebetür'

Rechtsflügel gezeichnet  
 Linksflügel spiegelbildlich



Empfehlung!  
 Sicherheitsabstand 200

Achtung!  
 Ausrüstung der Tuerranlage mit  
 Sicherheitsvorrichtungen nach jeweiliger  
 Risikobewertung gemäß DIN 18650 Teil 1 + 2.

2	1	0	1	0	1	0	1	0	1	0
2	1	0	1	0	1	0	1	0	1	0
3	2	1	0	1	0	1	0	1	0	1
4	3	2	1	0	1	0	1	0	1	0
5	4	3	2	1	0	1	0	1	0	1
6	5	4	3	2	1	0	1	0	1	0
7	6	5	4	3	2	1	0	1	0	1
8	7	6	5	4	3	2	1	0	1	0
9	8	7	6	5	4	3	2	1	0	1
10	9	8	7	6	5	4	3	2	1	0
11	10	9	8	7	6	5	4	3	2	1
12	11	10	9	8	7	6	5	4	3	2
13	12	11	10	9	8	7	6	5	4	3
14	13	12	11	10	9	8	7	6	5	4
15	14	13	12	11	10	9	8	7	6	5
16	15	14	13	12	11	10	9	8	7	6
17	16	15	14	13	12	11	10	9	8	7
18	17	16	15	14	13	12	11	10	9	8
19	18	17	16	15	14	13	12	11	10	9
20	19	18	17	16	15	14	13	12	11	10
21	20	19	18	17	16	15	14	13	12	11
22	21	20	19	18	17	16	15	14	13	12
23	22	21	20	19	18	17	16	15	14	13
24	23	22	21	20	19	18	17	16	15	14
25	24	23	22	21	20	19	18	17	16	15
26	25	24	23	22	21	20	19	18	17	16
27	26	25	24	23	22	21	20	19	18	17
28	27	26	25	24	23	22	21	20	19	18
29	28	27	26	25	24	23	22	21	20	19
30	29	28	27	26	25	24	23	22	21	20
31	30	29	28	27	26	25	24	23	22	21
32	31	30	29	28	27	26	25	24	23	22
33	32	31	30	29	28	27	26	25	24	23
34	33	32	31	30	29	28	27	26	25	24
35	34	33	32	31	30	29	28	27	26	25
36	35	34	33	32	31	30	29	28	27	26
37	36	35	34	33	32	31	30	29	28	27
38	37	36	35	34	33	32	31	30	29	28
39	38	37	36	35	34	33	32	31	30	29
40	39	38	37	36	35	34	33	32	31	30
41	40	39	38	37	36	35	34	33	32	31
42	41	40	39	38	37	36	35	34	33	32
43	42	41	40	39	38	37	36	35	34	33
44	43	42	41	40	39	38	37	36	35	34
45	44	43	42	41	40	39	38	37	36	35
46	45	44	43	42	41	40	39	38	37	36
47	46	45	44	43	42	41	40	39	38	37
48	47	46	45	44	43	42	41	40	39	38
49	48	47	46	45	44	43	42	41	40	39
50	49	48	47	46	45	44	43	42	41	40

Weitergabe sowie Vervielfältigung dieser Unterlage  
 Verwertung und Weitergabe ihres Inhalts ist nicht gestattet,  
 soweit nicht ausdrücklich zugestimmt. Zulassungsänderungen  
 vorbehalten. Die Haftung für die Richtigkeit der Angaben  
 der Patenterteilung oder Gebrauchsmuster-Eintragung vorbehalten.