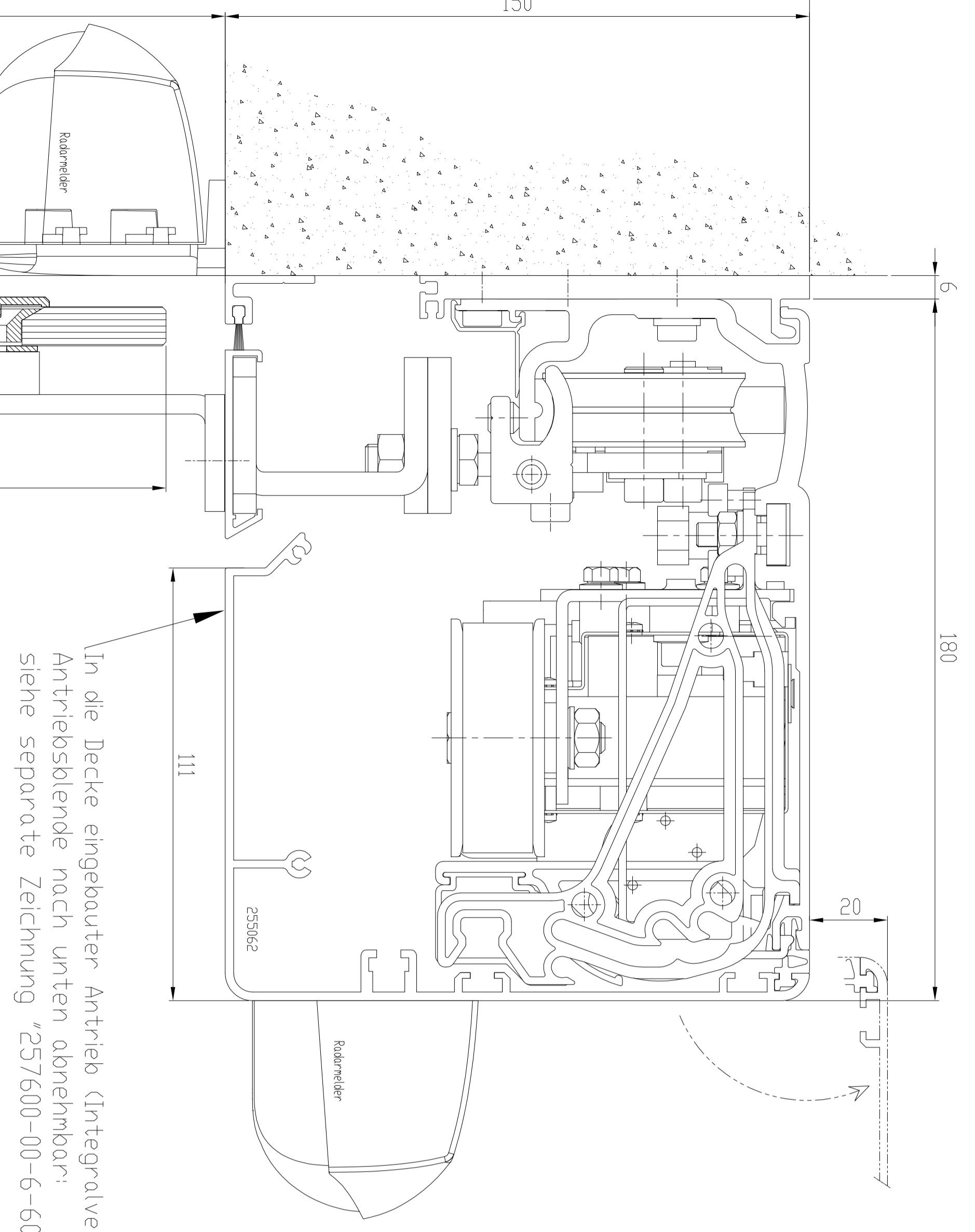
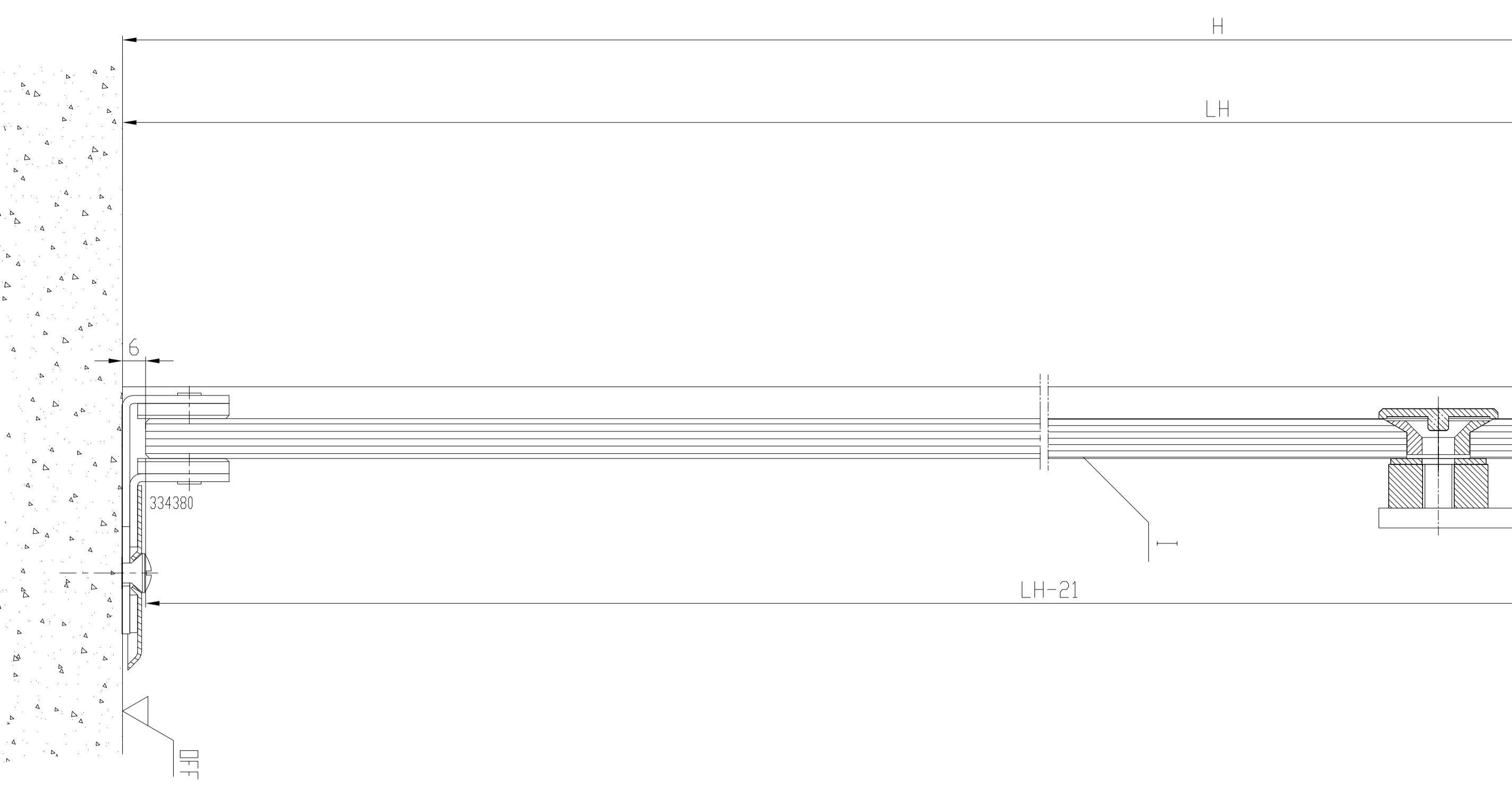


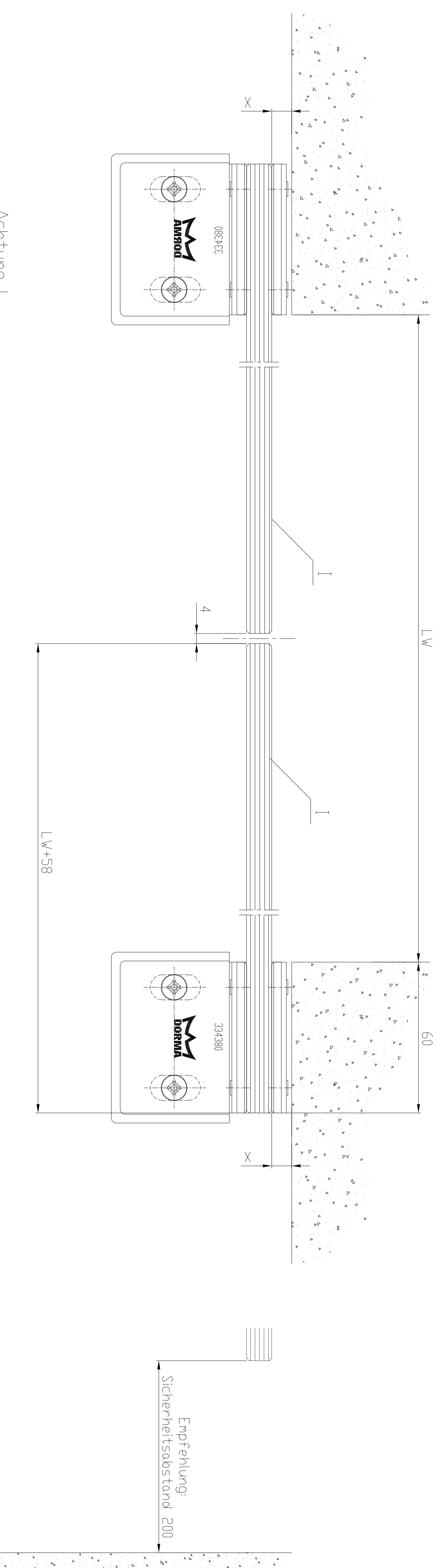
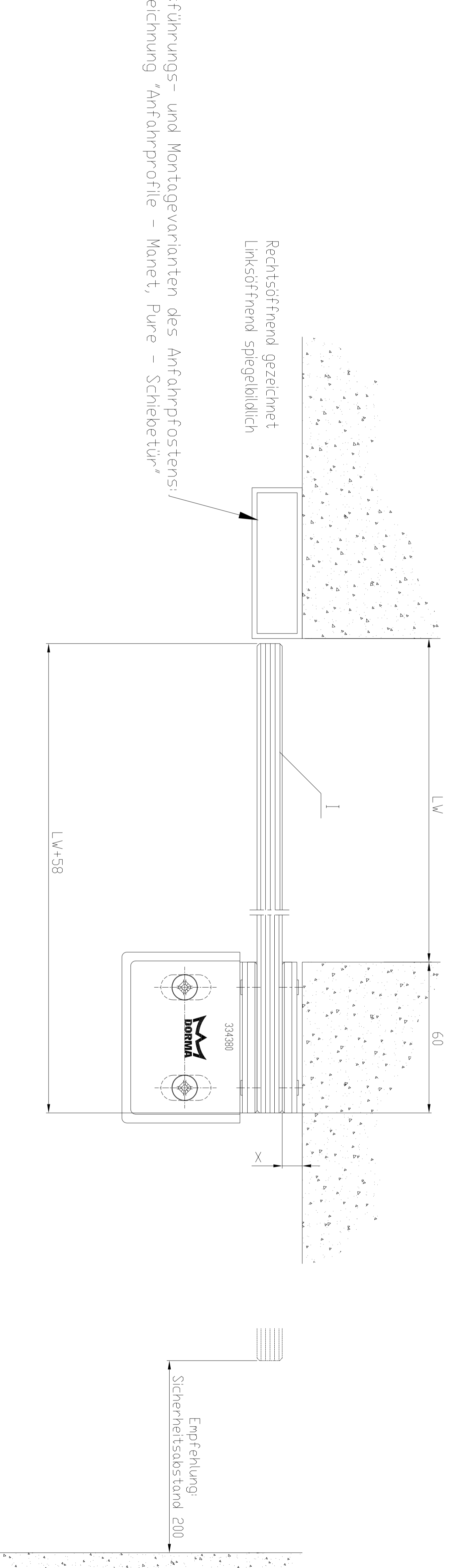
- 1-Flügelig**
 - L = LW + 58
 - L1 = LW - 200
 - L3 = LH - 20
 - X = 98
- 2-Flügelig**
 - L = LW/2 + 58
 - L2 = (LW-400)/2
 - L3 = LH - 20
 - X = 98



Verschiedene Ausführungs- und Montagevarianten des Anfahrprofils:
siehe separate Zeichnung 'Anfahrprofile - Manet, Pure - Schiebetür'



ohne Träger / ohne Seitenteile



Achtung!
Ausrüstung der Türanlage mit
Sicherheitsvorrichtungen nach jeweiliger
Risikobewertung gemäß DIN 18650 Teil 1 + 2.

	Standard / FST-2D	Gewicht
2 - Flügelig		2 - Flügelig
Standard	LW 800 - 2000 FST-2D	Standard 2 x 100 kg FST-2D 2 x 100 kg
	B= 2 x LW + 140 (ohne Seitenteile)	
1 - Flügelig		1 - Flügelig
1 - leaf		1 - leaf
Standard	LW 700 - 1600 FST-2D	Standard 1 x 100 kg FST-2D 1 x 100 kg
	B= 2 x LW + 70 (ohne Seitenteile)	
I	Türflügel	
DEF	Oberkante Fertighustoken	
LW	Befruchtung	
LH	Leichte Durchgangsbreite	
H	Anfahrhöhe	
X	Hinweise Laut DIN 18650 und Bur- und Punktprobe setzen hier auf den Türen darf dieses Maß nur 4 - 8 mm betragen Alle dreistelligen Profilnummern beginnen mit '257'	
	Geeignete Scheiben richtungsgleich setzen.	

Weitergabe sowie Vervielfältigung dieser Unterlage
Verbreitung und Weitergabe ohne schriftliche Genehmigung
sowie nicht ausdrücklich zugestimmt. Urheberrechte und
Verpflichtung zu Schadenersatz, die Rechte für den Fall
der Patenterteilung oder Gebrauchsmuster-Eintragung vorbehalten.

2	1	0	0	0	0	0	0	0	0	0	0	0
2	1	0	0	0	0	0	0	0	0	0	0	0
2	1	0	0	0	0	0	0	0	0	0	0	0
2	1	0	0	0	0	0	0	0	0	0	0	0
2	1	0	0	0	0	0	0	0	0	0	0	0
2	1	0	0	0	0	0	0	0	0	0	0	0

Dorma
Schiebetürer ST MANET
ST MANET
V.00