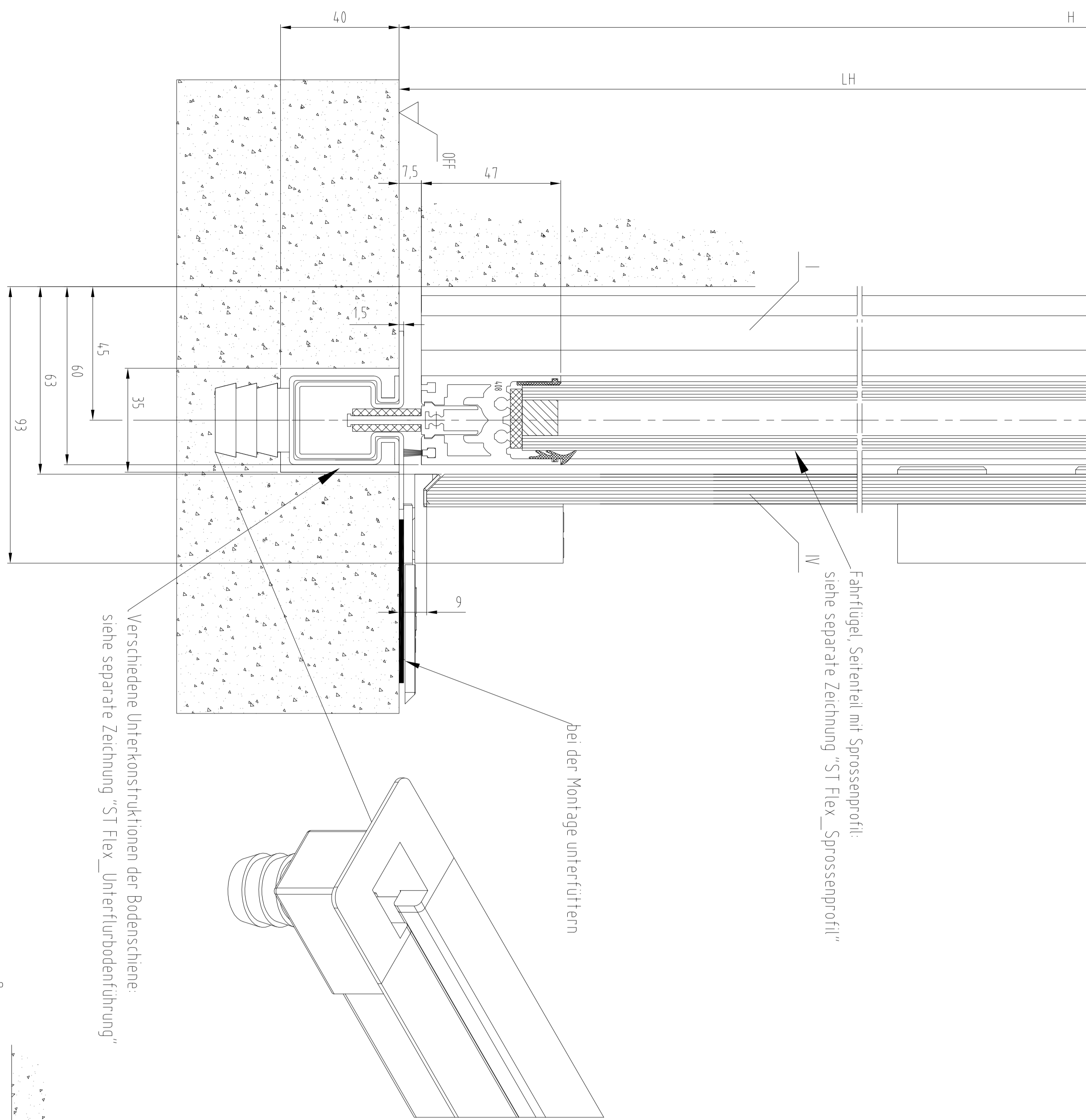
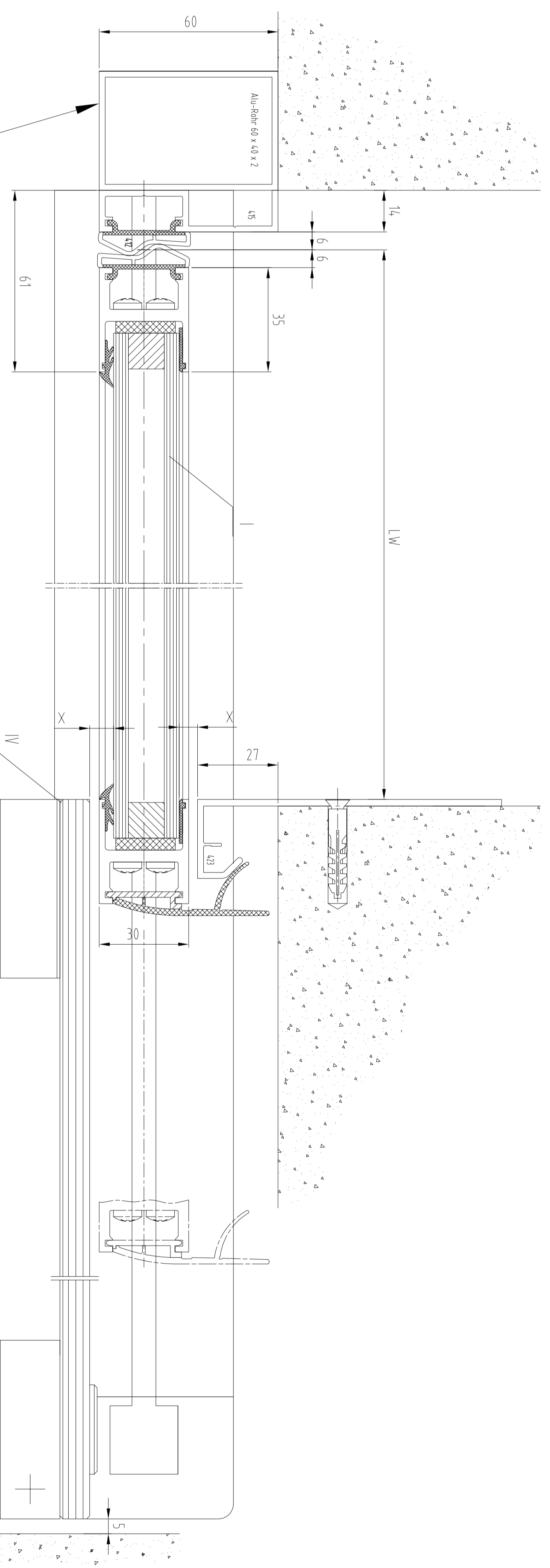


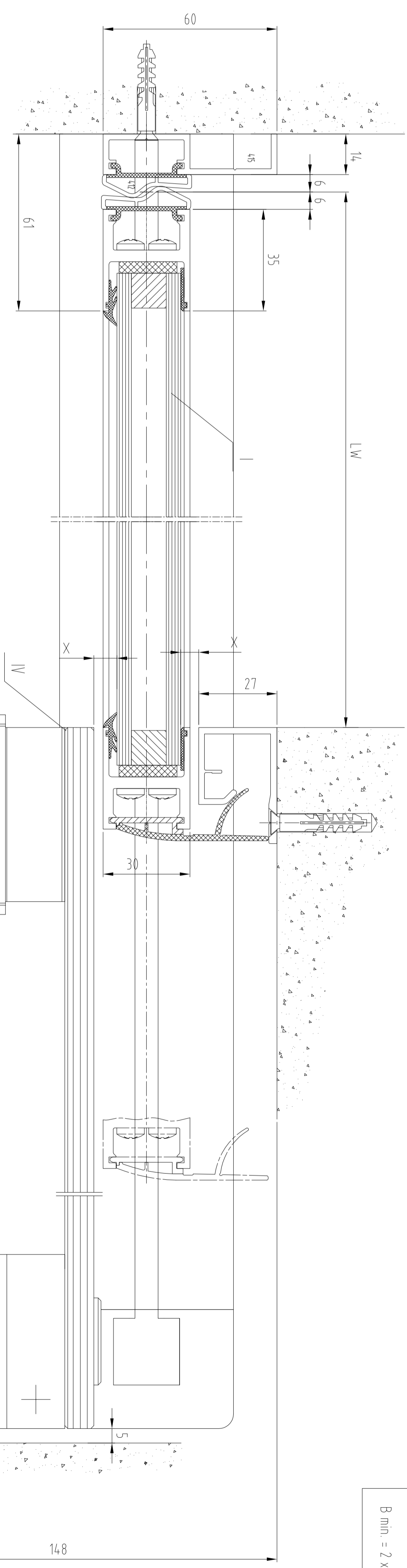
In die Decke eingebauter Antrieb (Integratverkleidung),
Antriebsblende nach unten abnehmbar -
siehe separate Zeichnung "257600-00-6-60_ Integratverkleidung"



Verschiedene Unterkonstruktoren der Bodenschwelle -
siehe separate Zeichnung "ST Flex_Unterflügelbohrung"

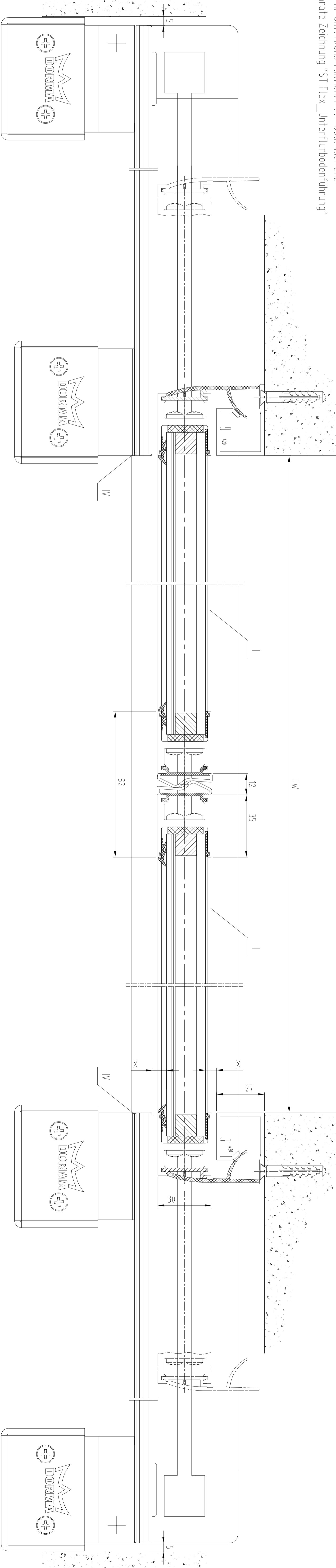


Verschiedene Ausführungs- und Montagevarianten des Anfahrflügelstems -
siehe separate Zeichnung "Anfahrflügel - Profilsystem FLEX - Schiebetür"



Standard / FST-20	Gewicht	1-flügelig	Standard	1 x 200 kg
1-flügelig			FST-20	1 x 150 kg
			B min. = 2 x LW + 49	

Standard / FST-20	Gewicht	2-flügelig	Standard	2 x 160 kg
2-flügelig			FST-20	2 x 130 kg
			B min. = 2 x LW + 98	



Achtung!
Ausrüstung der Türanlage mit Sicherheitsmechanismen nach jeweiliger
Risikowertung gemäß DIN 18650 Teil 1 + 2.

I	Türflügel			
IV	Schürflügel			
OFF	Öffnerart Fertigisolieren			
LW	Durchgriffsweite			
LH	Durchgriffshöhe			
H	Abtaphöhe			
	Höhe			
X	Laut DIN 18650 und Bau- und Prüfbedingungen für allein Türen darf diese Messung 1 - 8 mm betragen			
	Alle erstellten Profilsysteme beginnen mit "35"			
	Geometrische Schließen rechts/links/links			

1	-	-	Standard	12/2015	ES 200	257600-00-6-60
2	-	-				
3	-	-				
4	-	-				
5	-	-				
6	-	-				
7	-	-				
8	-	-				
9	-	-				
10	-	-				
11	x	x	Schiebetür ST FLEX			
12	x	x	Armaturen für -80°C ohne Schweißschutz			