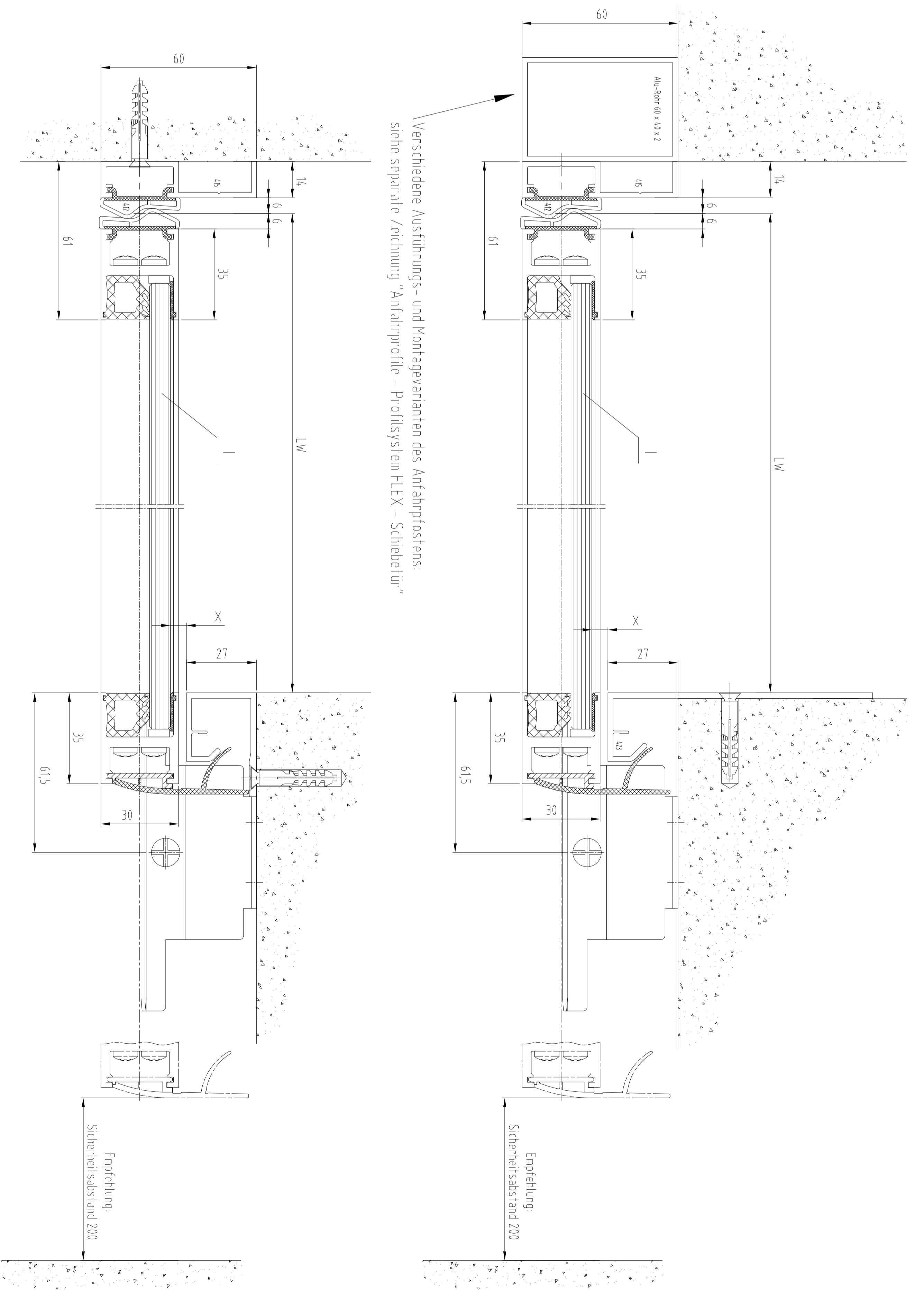
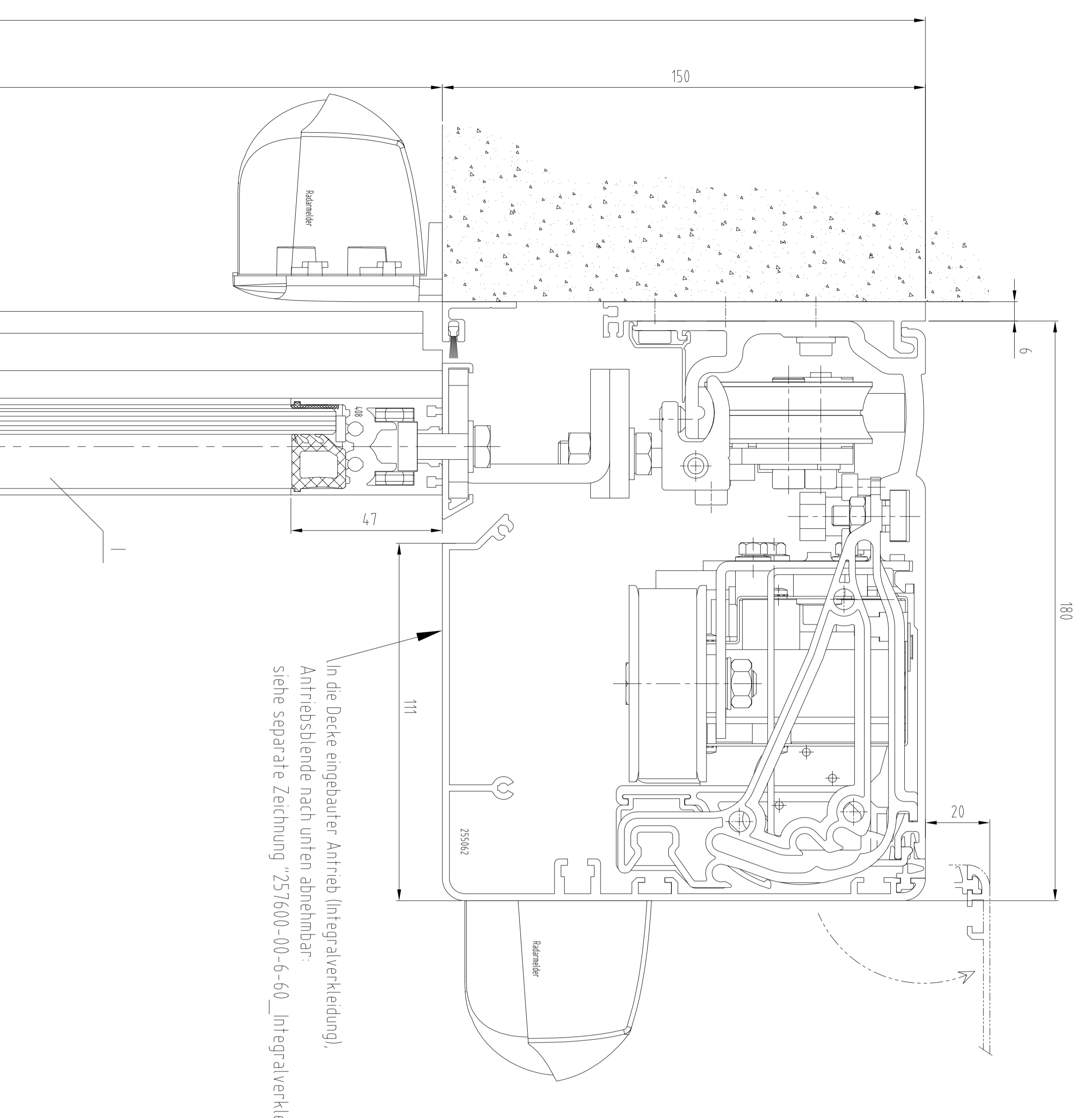
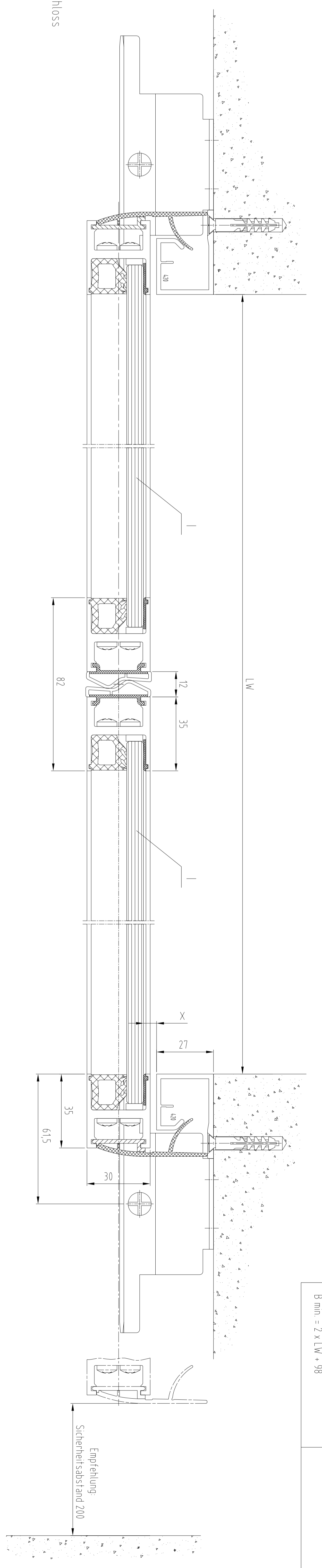
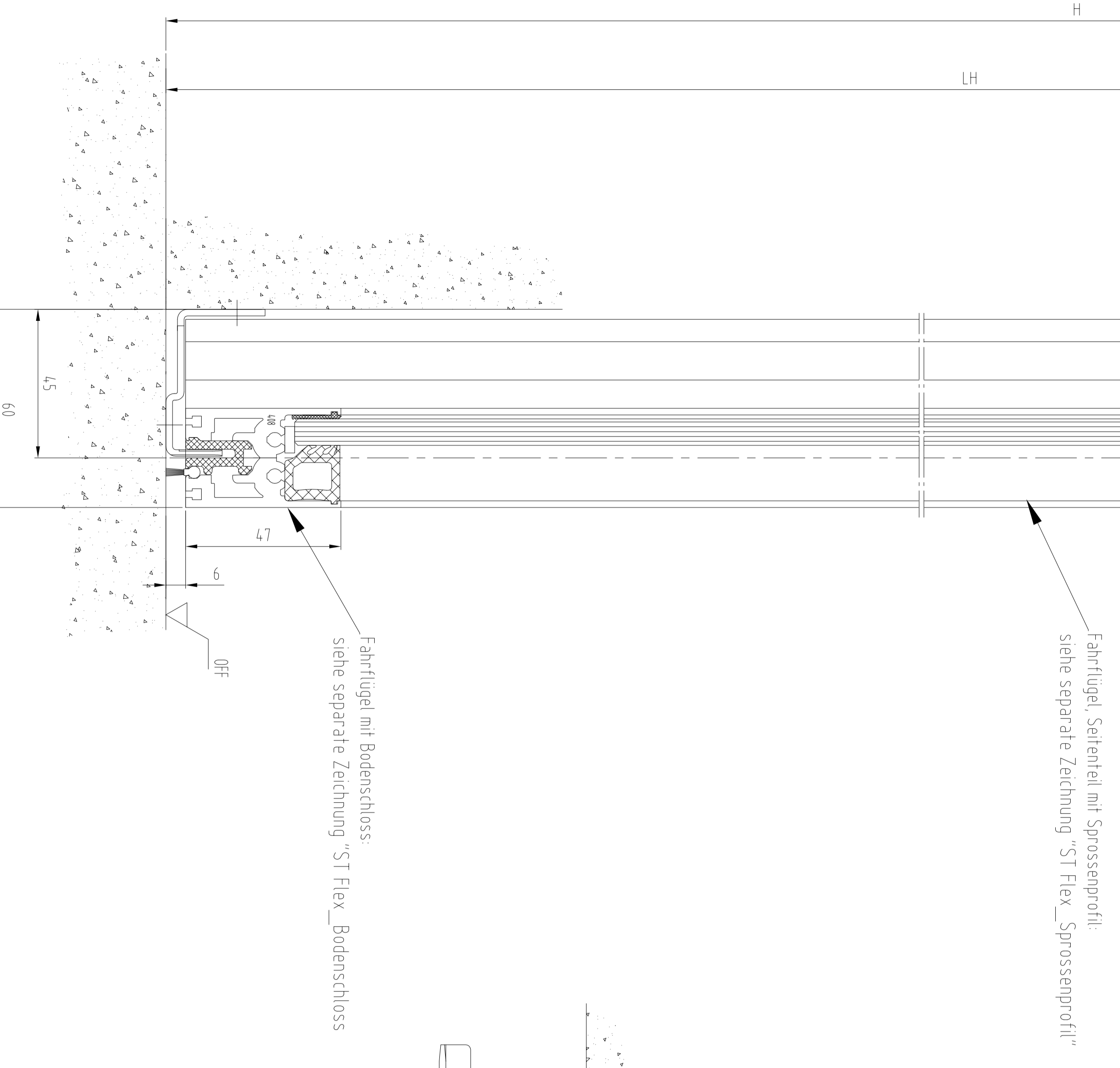


I	Lieflieferart	
OFF	Überschiele Fertigisolieren	
LW	Durchgravnähe	
LH	Durchgravnähe	
H	Außengehänge	
		Innenort
X	Laut DIN 18550 und Bau- und Feuerbestimmungen für rollen türen darf dieses System nur 4 - 5 mm betragen	
	Alle drückseitigen Profildrümmen beginnen mit "135"	
	Gebogene Stäbe sind nichtzulässig setzen	



Standard / FST-20		Gewicht	
1-flügelig		1-flügelig	
Standard	LW 700-3000	Standard	1 x 200 kg
FST-20	LW 900-3000	FST-20	1 x 150 kg
B mm = 2 x LW + 49			

Standard / FST-20		Gewicht	
2-flügelig		2-flügelig	
Standard	LW 800-3000	Standard	2 x 160 kg
FST-20	LW 900-3000	FST-20	2 x 130 kg
B mm = 2 x LW + 98			



Achtung!  
Darstellung incl. Schutzflügel, siehe separate Zeichnung.  
Bei Ausführung mit Schutzflügel, ist immer Isoliervergasung erforderlich!

Achtung!  
Ausrüstung der Türanlage mit Sicherheitsseinrichtungen nach jeweiliger  
Risikoabwertung gemäß DIN 18650 Teil 1 + 2

11	ES 200	Schiebetür ST FLEX	251512-00-6-60
Kernhöhe 50 - 103 - ohne Seiten- / Ober- / Unterflur			
© 2024 GEBERIT/STEFANIPROFIL			
www.stefaniprotel.com			